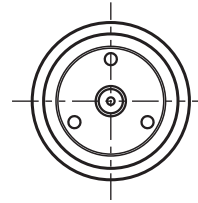


MARCADO DEL EJE SEGUN NEFA 770



TOLERANCIAS DE FORMA GEOMETRICA		
○	CIRCULARIDAD	NORMA ISO TC. 10 N° 71 Y 98 (iguales en ambos extremos)
∕	CILINDRICIDAD	
◎	CONCENTRICIDAD O COAXILIDAD	

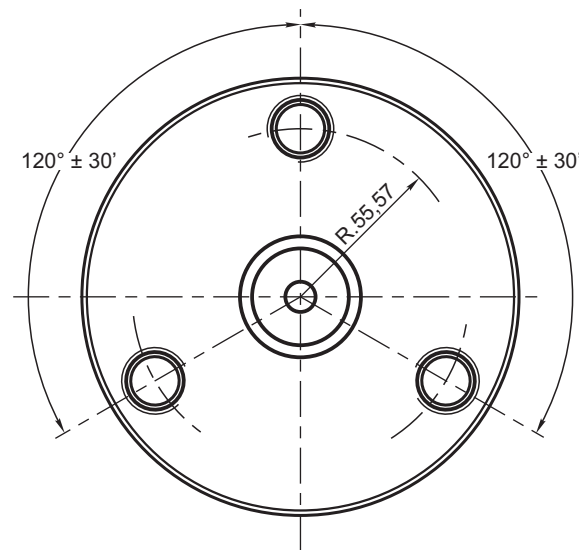
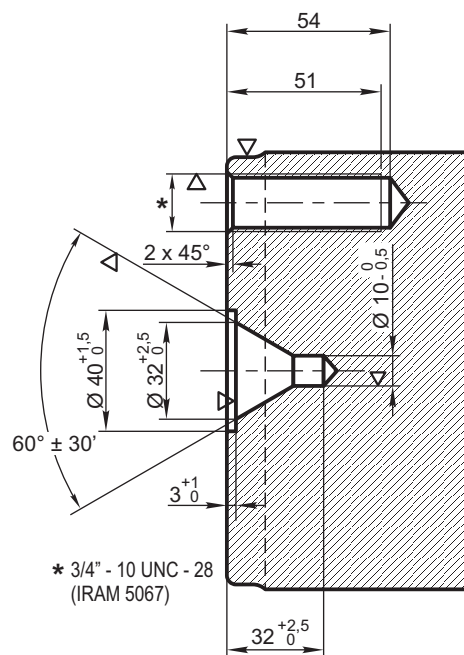
Rugosidad se superficies en zonas indicadas con ▽▽▽: $hm = \sqrt[0,8]{}$ IRAM 4537
salvo zonas especificadas con $0,4$

NOTAS:

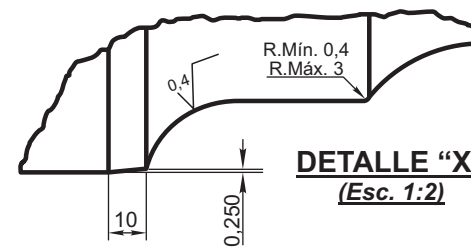
- 1) El diámetro "H" para el montaje de ruedas nuevas será: 208 mm h6/V7 (▽▽▽)
- 2) La provisión de ejes para stock se hará con el diámetro "H" = 211 mm (▽)

PARA ADQUISICION VER ESPECIFICACION FAT: LDE-729

PARA EL CALADO DE RUEDAS EN LOS EJES VER FAT: MR-500



VISTA DESDE "Y"
(Esc. 1:2.5)



DETALLE "X"
(Esc. 1:2)

Eje terminado		ESPECIFICACION F.A. 8 017		0/15/1/01/0027/0	
ITEM	DESCRIPCION	Cant.x Coche	ESCUADRIA, ESPECIFICAC. Y OBSERVACIONES	CATAL-NOMEN.	
EJE BOGIE MOTRIZ				FERROCARRILES ARGENTINOS	
				AREA MECANICA	
ESCALA	TROCHA	LINEAS:	UTILIZACION	EMISION	
1:10	1676	SAN MARTIN	ALCO MONTREAL 1350 HP	1 2 3	
FIRMA Y FECHA APROB.			N° DE PLANO		
			NEFA 245		

EMISION	COTA	ALTERACIONES	FECHA - FIRMA
3		VISTA "Y" - Se cambió radio de contra agujero roscado - Anterior 53,9 - según nota M.E. 1837/17 I /Te.D) del 2/5/84 - Línea San Martín	8/5/84
2		Se cambió material - Anterior AAR-M.101 Grado F	17/1/83