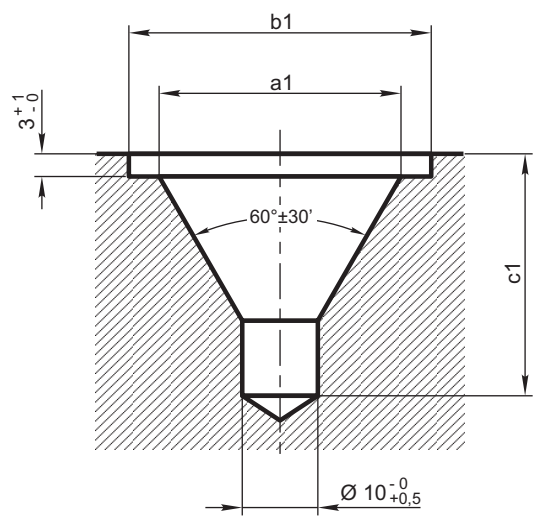
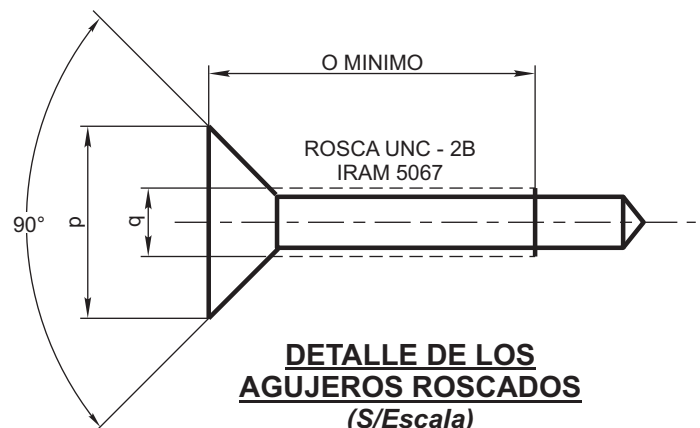


NOTAS:

- 1°) Cuando la medida "H" disminuya en 4 mm (de la standard) por sucesivas torneadas, el eje será retirado de servicio.
- 2°) El diámetro "h" para el montaje de ruedas nuevas será el indicado en tabla tolerancias - Eje h6 - Ruedas V7 Labrado $\nabla\nabla\nabla$
- 3°) La provisión de ejes para stocks se hará con diámetro "h" sobremedida + 3 mm - Labrado ∇ - Especificación FAT: V-700
- 4°) Rugosidad de superficies en zonas indicadas con $\nabla\nabla\nabla = hm \sqrt{0,8}$ salvo zonas indicadas con $\sqrt{0,4}$
- 5°) Para el calado de ruedas en ejes ver FAT: MR-500.
- 6°) Marcado según NEFA 770.

ITEM	EJE	a	b	c	d	e	f	g	h	i	j	k	l	m	o	p	q	a1	b1	c1	
B	4 1/4" x 8"	222,2	187,5	22	150	98,4	101,70 101,68	123,5	138	115	36,5	1154	1356,4	31	1 5/8"	25,4	3/4"-10	32	40	32	
TOLERANCIA	+																				
	-																				
							h6		0,2	h6	3	1,6	—	1	0,15	5	2,5	—	2,5	1,5	2,5
									0,2		0	0	—	1	0,15	0	0	—	0	0	0



TOLERANCIAS DE FORMA GEOMETRICA		
\bigcirc	CIRCULARIDAD	NORMA ISO TC. 10 N° 71 Y 98 (iguales ambos extremos)
 	CILINDRICIDAD	
\odot	CONCENTRICIDAD O COAXILIDAD	

ITEM	DESCRIPCION	Cant.x Coche	ESCUADRIA, ESPECIFICAC. Y OBSERVACIONES	CATAL-NOMEN.
EJES NORMALIZADOS A RODAMIENTOS				FERROCARRILES ARGENTINOS
				AREA MECANICA
ESCALA 1:5 1:1	TROCHA 750	LINEAS: ROCA	UTILIZACION VAGONES	EMISION
FIRMA Y FECHA APROB.			N° DE PLANO NEFA 233	1 2

2	Se agregó Toler. JS.13 y h6 en "f" y "h" y de forma geométrica y notas 1 al 16	ALTERACIONES	FECHA - FIRMA
EMISION	COTA		