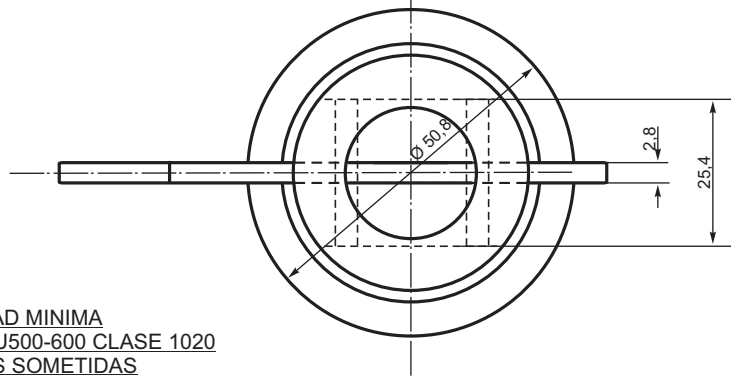
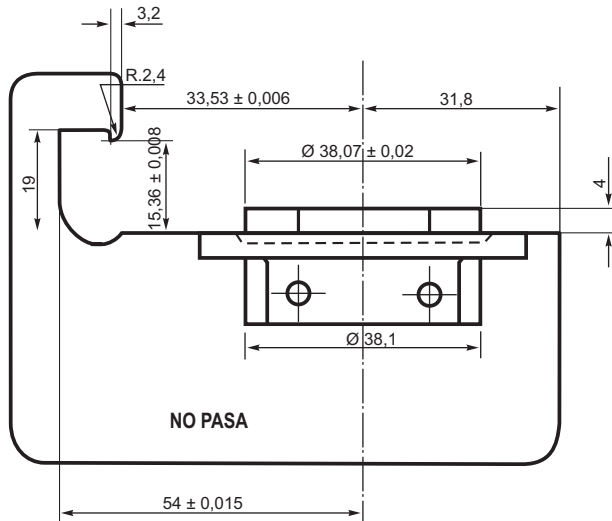


**NOTA**  
 (▽▽▽) Sup. De Control  
 (▽▽) General



MATERIAL: CALIDAD MINIMA  
 ACERO IRAM-IAS U500-600 CLASE 1020  
 CON SUPERFICIES SOMETIDAS  
 A DESGASTE - CROMADO DURO  
 ESPESOR 0,04 mm.

ITEM	DESCRIPCION	CANT.	ESCUADRIA, ESPECIF. Y OBSERVAC.	CATAL-NOMEN
	<b>CABEZA DE ACOPLER DE AIRE COMPRIMIDO CALIBRADOR "NO PASA" PARA VERIFICAR CONTORNO DEL CUERPO DE LA CABEZA</b>			<b>FERROCARRILES -ARGENTINOS</b>
				AREA: <b>MECANICA</b>
ESCALA	TROCHA: TODAS	LINEA: TODAS	UTILIZACION VAGONES	EMISION
FIRMA Y FECHA APROB.	N° DE PLANO:			<b>1</b>
Ing. Edgardo Moya - Gte. Mecánica	<b>NEFA 190</b>			

Fecha: 20/4/87

DIBUJO

DIV. ESPECIF.

DEPTO. TECNICA

L. SAN LORENZO