

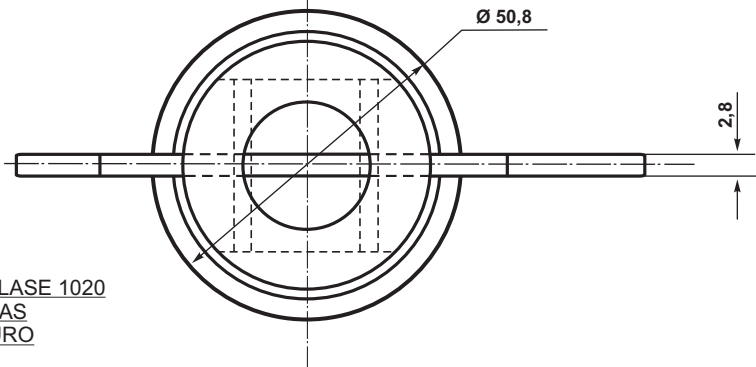
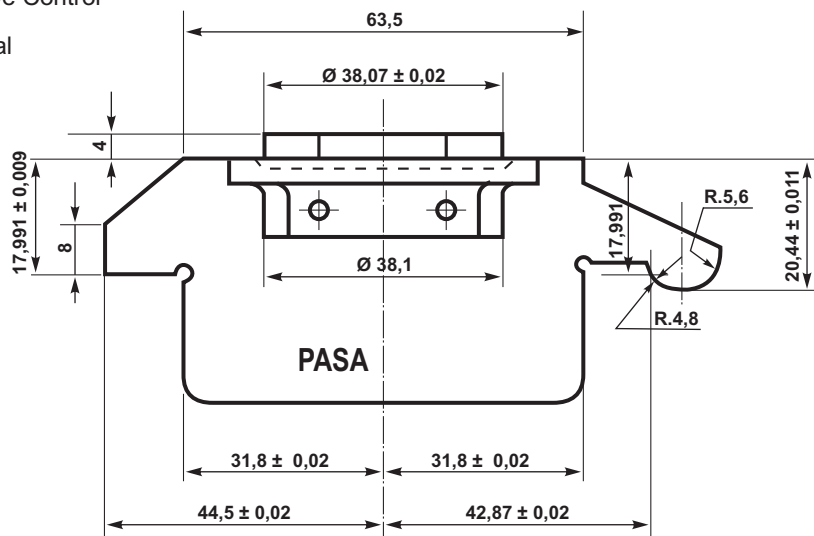


**NOTA**

- () Sup. De Control
- () General



MATERIAL: CALIDAD MINIMA  
ACERO IRAM-IAS U500-600 CLASE 1020  
CON SUPERFICIES SOMETIDAS  
A DESGASTE - CROMADO DURO  
ESPESOR 0,04 mm.

ITEM	DESCRIPCION	CANT.	ESCUADRIA, ESPECIF. Y OBSERVAC.	CATAL-NOMEN
	<b>CABEZA DE ACOPLE DE AIRE COMPRIMIDO CALIBRADOR "PASA" PARA CONTROLAR DISTANCIA AL ASIENTO DE LA ALETA SUPERIOR Y LIBRE SECCION DE LA GARGANTA</b>			<b>FERROCARRILES -ARGENTINOS-</b>
				AREA: <b>MECANICA</b>
ESCALA	TROCHA: TODAS	LINEA: TODAS	UTILIZACION VAGONES	EMISION
FIRMA Y FECHA APROB.	N° DE PLANO:			<b>1</b>
Ing. Edgardo Moya - Gte. Mecánica	<b>NEFA 158</b>			

L. SAN LORENZO

DIBUJO

Fecha: 22/4/87

DIV.ESPECIF.

DEPTO. TECNICA