

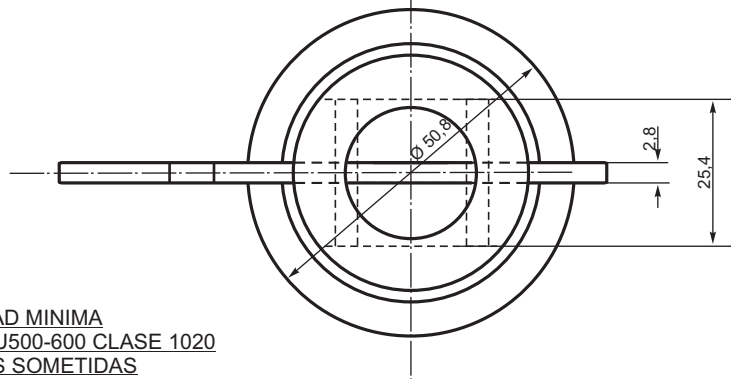
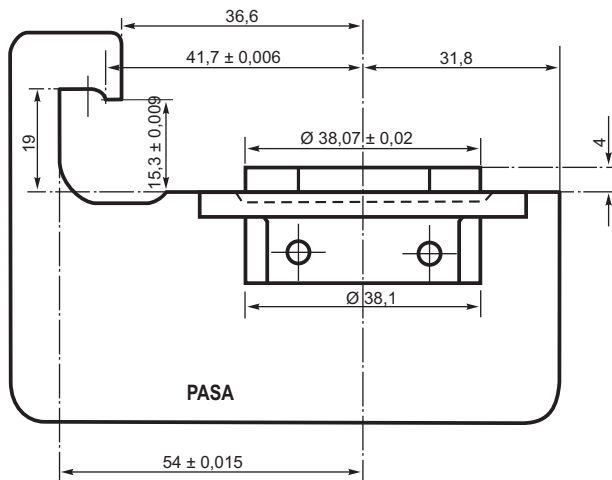



NOTA

- () Sup. De Control
- () General



MATERIAL: CALIDAD MINIMA
ACERO IRAM-IAS U500-600 CLASE 1020
CON SUPERFICIES SOMETIDAS
A DESGASTE - CROMADO DURO
ESPESOR 0,04 mm.

ITEM	DESCRIPCION	CANT.	ESCUADRIA, ESPECIF. Y OBSERVAC.	CATAL-NOMEN
L. SAN LORENZO DIBUJO Fecha: 21/4/87 DIV.ESPECIF. DEPTO. TECNICA	CABEZA DE ACOPLER DE AIRE COMPRIMIDO CALIBRADOR "PASA" PARA CONTROLAR LA ALTURA DEL ASIENTO EXTERIOR			 AREA: MECANICA
	ESCALA	TROCHA: TODAS	LINEA: TODAS	UTILIZACION VAGONES
	FIRMA Y FECHA APROB. Ing. Edgardo Moya - Gte. Mecánica		N° DE PLANO: NEFA 134	