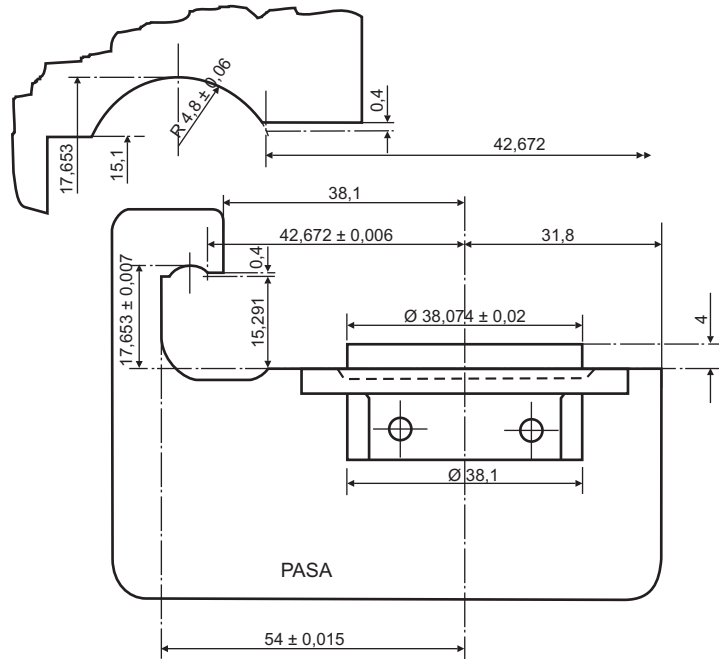
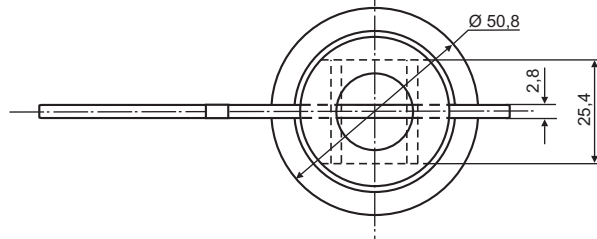


NOTA
 ($\nabla\nabla\nabla$) Sup. De Control
 ($\nabla\nabla$) General



MATERIAL: CALIDAD MINIMA
ACERO IRAM-IAS U500-600 CLASE 1020
CON SUPERFICIES SOMETIDAS
A DESGASTE - CROMADO DURO
ESPESOR 0,04 mm.



ITEM	DESCRIPCION	CANT.	ESCUADRIA, ESPECIF. Y OBSERVAC.	CATAL-NOMEN
CABEZA DE ACOPLE DE AIRE COMPRIMIDO CALIBRADOR "PASA" PARA VERIFICAR ALTURA DEL REBORDE EXTERIOR				FERROCARRILES ARGENTINOS
				AREA: MECANICA
ESCALA	TROCHA: TODAS	LINEA: TODAS	UTILIZACION MAT. RODANTE	EMISION
FIRMA Y FECHA APROB.		N° DE PLANO: NEFA 132		1

DIBUJO
 DIV.ESPECIF.
 DEPTO. TECNICA
 GERENTE MECANICA
 Ing. Edgardo Moya