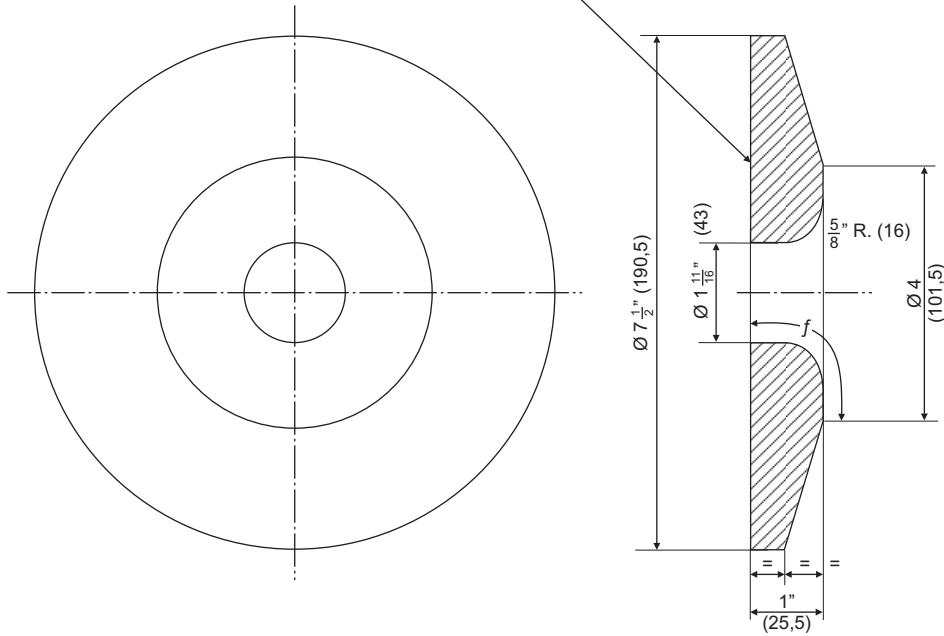


OFFICE OF ORIGIN	REVISION	REVISION	REVISION
	DRAWN	TRACED	CHECKED
	REVISION	REVISION	REVISION

THIS SURFACE MUST BE ROUGH MACHINED ONLY  
 ESTA SUPERFICIE DEBE SER ASPERAMENTE  
 TERMINADA A MAQUINA

Tolerancias no indicadas  
 JS.15 = js.15



PIECE N° 100/D/1  
 PIEZA N° 100/D/1

H.905000600/0

NOTE: "f" INDICATES MACHINE FINISH  
 NOTA: "f" INDICA TERMINADO A MAQUINA

EACH PLATE TO BE MARKED IN ACCORDANCE WITH A.B.G.S. DWG. N° 707  
 CADA ARANDELA SE MARCARA SEGUN A.B.G.S. DIB. N° 707

PREFERENCE PLANS		MATERIAL	N° PER SET	OBSERVATIONS & SPECIFICATION	CHIEF MECHANICAL ENGINEERS		ARGENTINE BROAD GAUGE STANDARD		
PLANOS DE REFERENCIA		MATERIAL	N° POR JUEGO	OBSERVACIONES Y ESPECIFICACION	INGENIEROS JEFES MECANICOS		WISHER PLATE FOR DOUBLE STROKE BUFFER		
TITLE - TITULO	N°	ACERO DULCE IRAM. 503 F.22	1	N° PER SET TO A SINGLE BUFFER LA CANTIDAD POR JUEGO SE REFIERE A UN SOLO PARAGOLPE	F.C.S.		ARANDELA PARA PARAGOLPE DE DOBLE CARRERA		
DOUBLE STROKE BUFFER PARAGOLPE DE DOBLE CARRERA	A.B.G.S. 100				F.C.D.		DATE:	SCALE:	
					F.C.C.A.		8/1/1936	ESCALA:	
		F.C.P.	COPY N° - COPIA N°	DRAWING N° DIBUJO N°	A.B.G.S. 100/D	ISSUE. EMISION			
									3

ES COPIA DEL DIBUJO NEFA 100/D  
 M. BELLOCCHIO - AREA INGENIERIA - C.N.R.I.T.