

HLB

ANÁLISIS EPIDEMIOLÓGICO

DATOS A ABRIL 2020

SANTA FE



CAPACIDAD PRODUCTIVA

La principal producción agropecuaria de la provincia es la agricultura extensiva y la ganadería bovina para la producción de carne y leche. Los cultivos más destacados son soja, maíz y girasol. Además, existe una importante superficie sembrada de algodón.

FUENTE: Secretaría de Agroindustria

PRODUCCIÓN AGRÍCOLA

Cultivos principales



maíz



soja



girasol



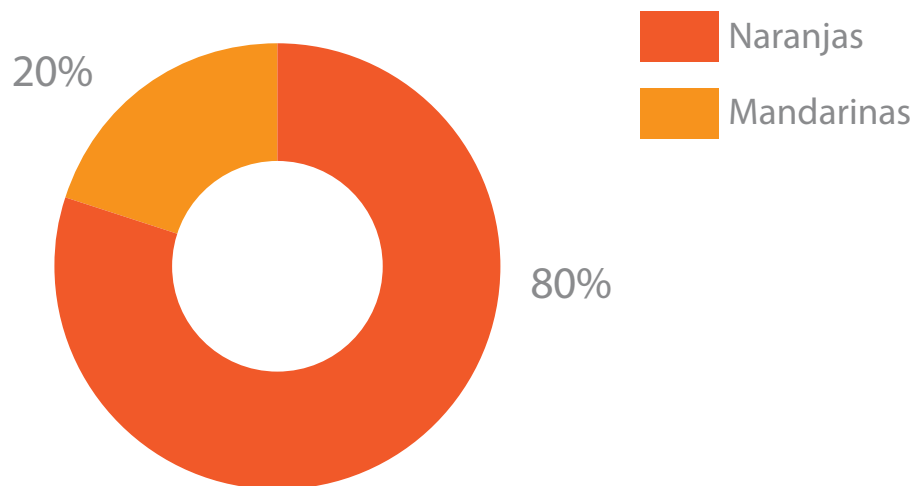
ganado bovino



algodón

FUENTE: Secretaría de Agroindustria

SUPERFICIE IMPLANTADA (has/especie)



FUENTE: Estudios propios, 2017.

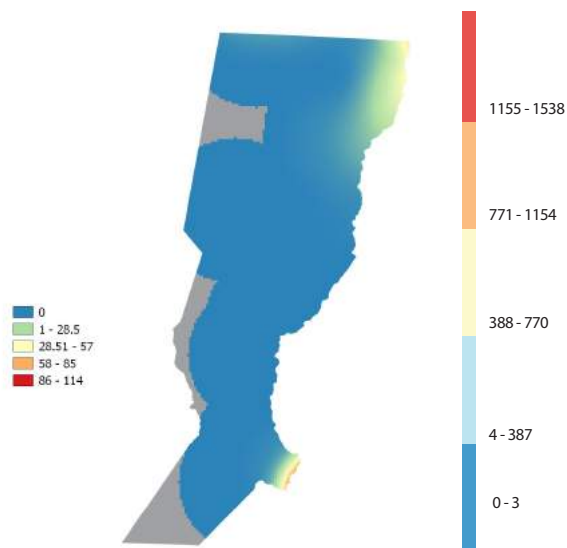
VIGILANCIA FITOSANITARIA

INTENSIDAD DE MONITOREOS

Cantidad de monitoreos

Hasta abril de 2020 no se han detectado muestras positivas a HLB, tanto en material vegetal como en el insecto vector.

FUENTE: Datos Programa Nacional de Prevención del Huanglongbing (PNPHLB) a abril de 2020.



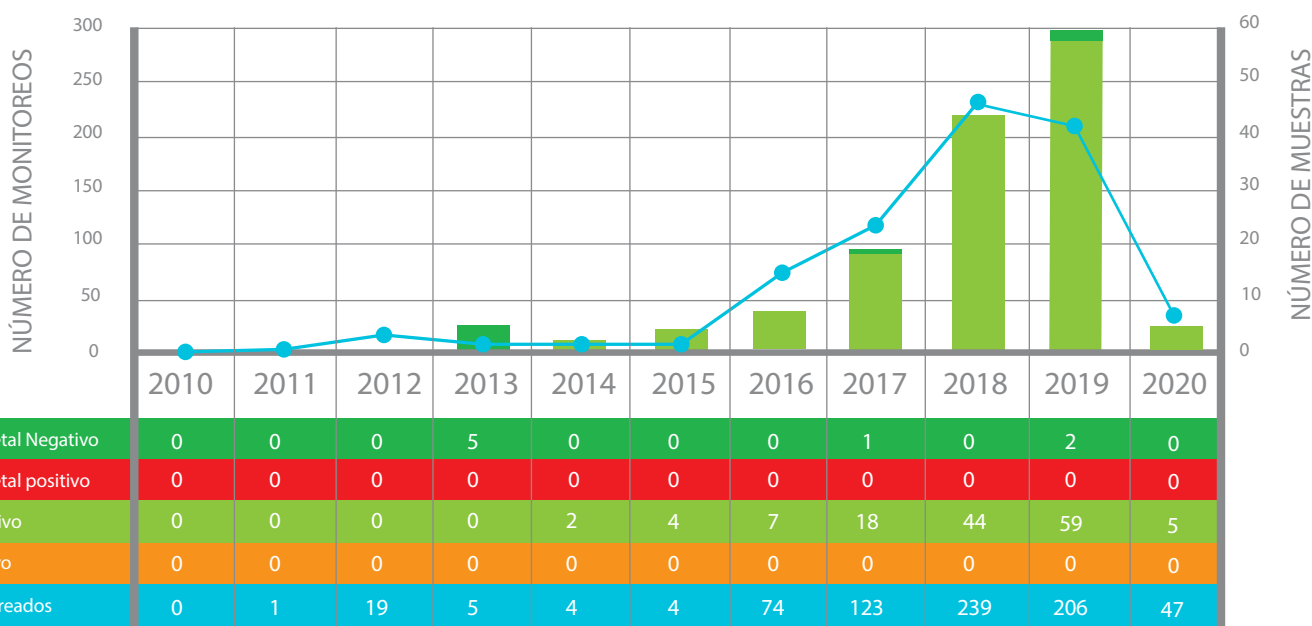
MONITOREOS DESDE 2010 A ABRIL DE 2020

722

SITIOS MONITOREADOS

157

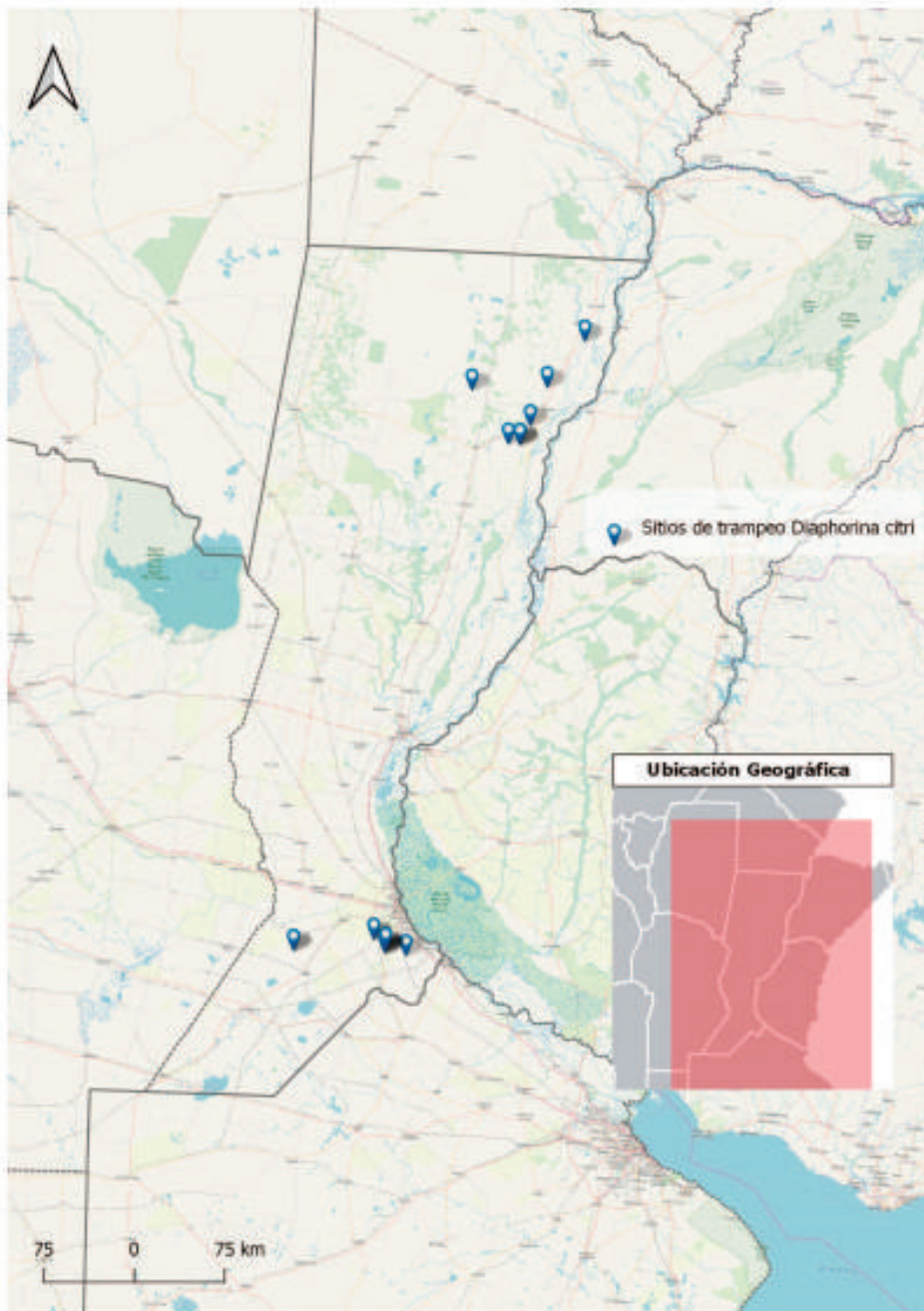
MUESTRAS



FUENTE: Datos Programa Nacional de Prevención del Huanglongbing (PNPHLB) a abril de 2020.

VIGILANCIA FITOSANITARIA

Para monitorear la distribución del insecto vector del HLB (*Diaphorina citri*) en la provincia, el Senasa mantiene una Red de Trampeo sobre lotes comerciales, viveros y áreas urbanas.



FUENTE: Datos Programa Nacional de Prevención del Huanglongbing (PNPHLB) a abril de 2020.