

# HLB

## ANÁLISIS EPIDEMIOLÓGICO

DATOS A NOVIEMBRE 2021

## SALTA



# CAPACIDAD PRODUCTIVA

Ocupa una superficie citrícola de 11.440 hectáreas, lo que representa el 8,64 % de la superficie nacional.

Los monitoreos se efectuaron sobre arbolado urbano, traspatios y plantaciones comerciales.

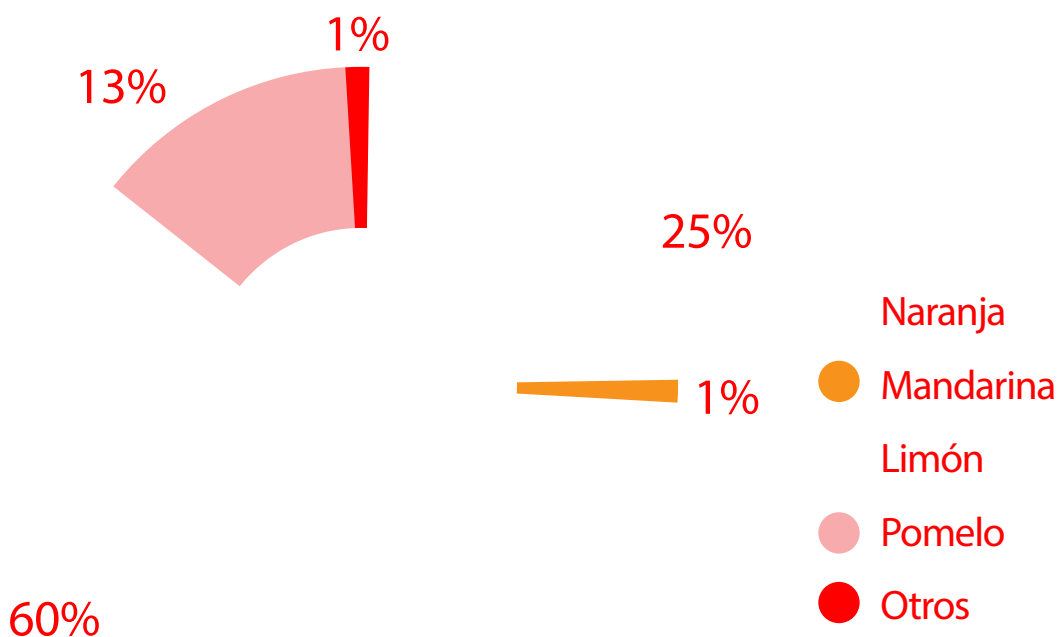
## PRODUCCIÓN CITRÍCOLA

**9,83 %**  
DEL TOTAL NACIONAL

**323 MIL**  
TONELADAS DE CÍTRICOS

FUENTE: Federcitrus, 2017.

## SUPERFICIE IMPLANTADA (has/especie)



FUENTE: Federcitrus, 2017.

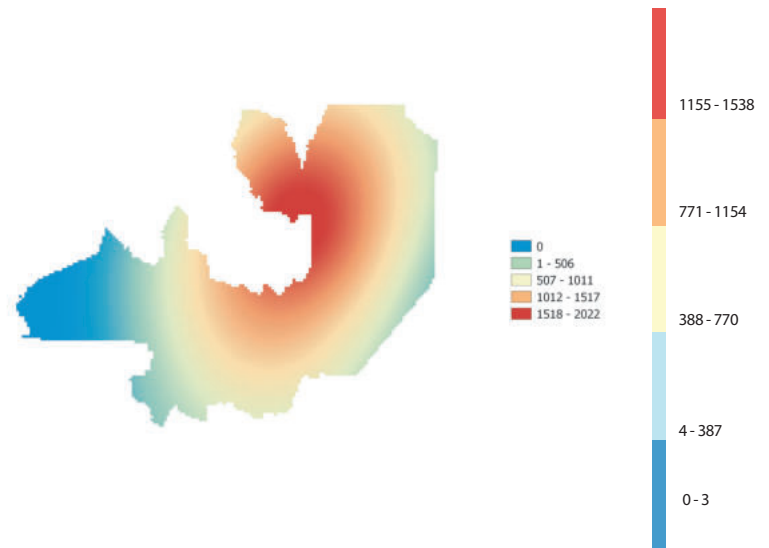
# VIGILANCIA FITOSANITARIA

## INTENSIDAD DE MONITOREOS

### Cantidad de monitoreos

Desde 2010 hasta noviembre de 2021 no se detectaron muestras positivas de HLB.

FUENTE: Datos Programa Nacional de Prevención del Huanglongbing (PNPHLB) a noviembre de 2021.



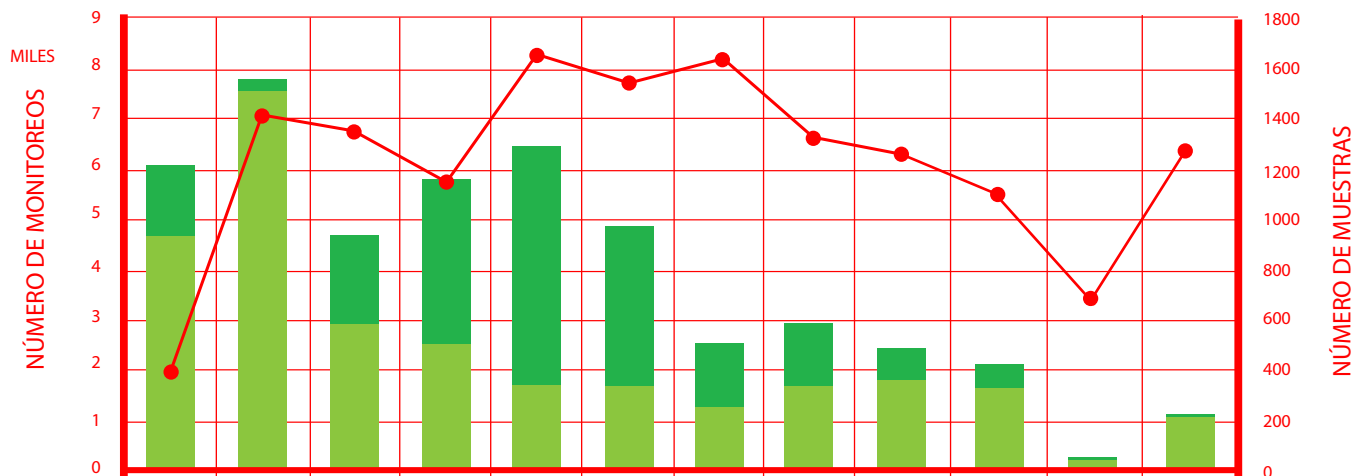
## MONITOREOS DESDE 2010 A NOVIEMBRE DE 2021

74.788

SITIOS MONITOREADOS

9.797

MUESTRAS



	2010	2011	2012	2013	2014	2015	2016	2017	2018	2019	2020	2021
Material Vegetal Negativo	274	35	388	653	943	630	291	218	151	103	7	6
Material Vegetal positivo	0	0	0	0	0	0	0	0	0	0	0	0
Psilido Negativo	942	1.523	594	506	346	342	259	330	380	347	62	217
Psilido Positivo	0	0	0	0	0	0	0	0	0	0	0	0
Sitios Monitoreados	1.875	7.063	6.754	5.896	8.298	7.788	8.174	6.763	6.441	5.558	3.843	6.334

FUENTE: Datos Programa Nacional de Prevención del Huanglongbing (PNPHLB) a noviembre de 2021.