

HLB

ANÁLISIS EPIDEMIOLÓGICO
(datos a junio 2018)

SALTA



CUIDEMOS
NUESTROS CÍTRICOS
PROGRAMA NACIONAL
DE PREVENCIÓN DEL HLB



SINAVIMO

Sistema Nacional de Vigilancia y Monitoreo de Plagas

 **senasa**



Ministerio de Agroindustria
Presidencia de la Nación

CAPACIDAD PRODUCTIVA

Ocupa una superficie citrícola de 11.440 hectáreas, lo que representa el **8,64 % de la superficie nacional**.

Los **monitoreos** se efectuaron sobre arbolado urbano, traspatios y plantaciones comerciales.

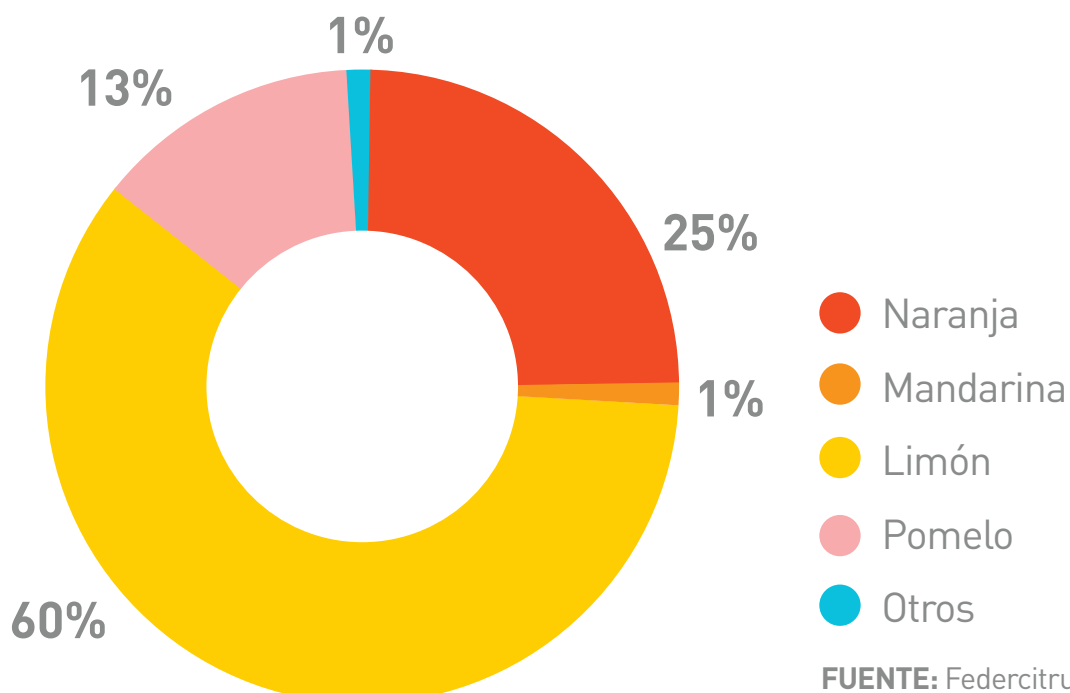
PRODUCCIÓN CITRÍCOLA

9,83 %
DEL TOTAL NACIONAL

323 MIL
TONELADAS DE CÍTRICOS

FUENTE: Federcitrus, 2017.

SUPERFICIE IMPLANTADA (has/especie)



FUENTE: Federcitrus, 2017.

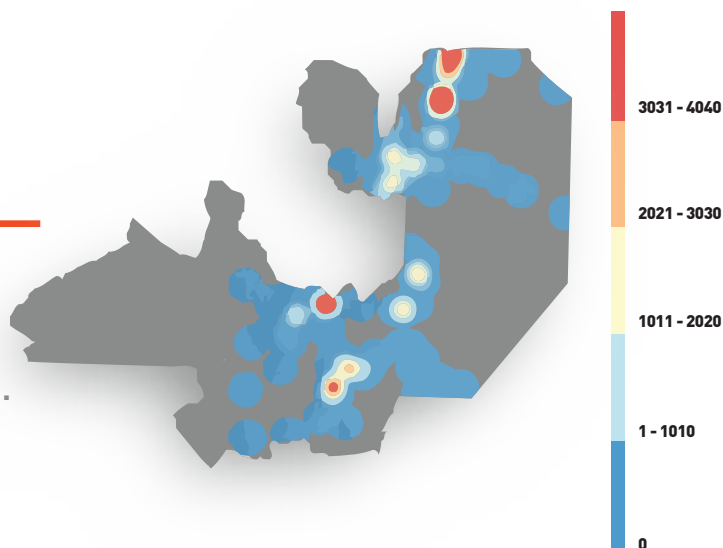
VIGILANCIA FITOSANITARIA

INTENSIDAD DE MONITOREOS

Cantidad de monitoreos

Desde 2010 hasta junio de 2018 no se detectaron muestras positivas de HLB.

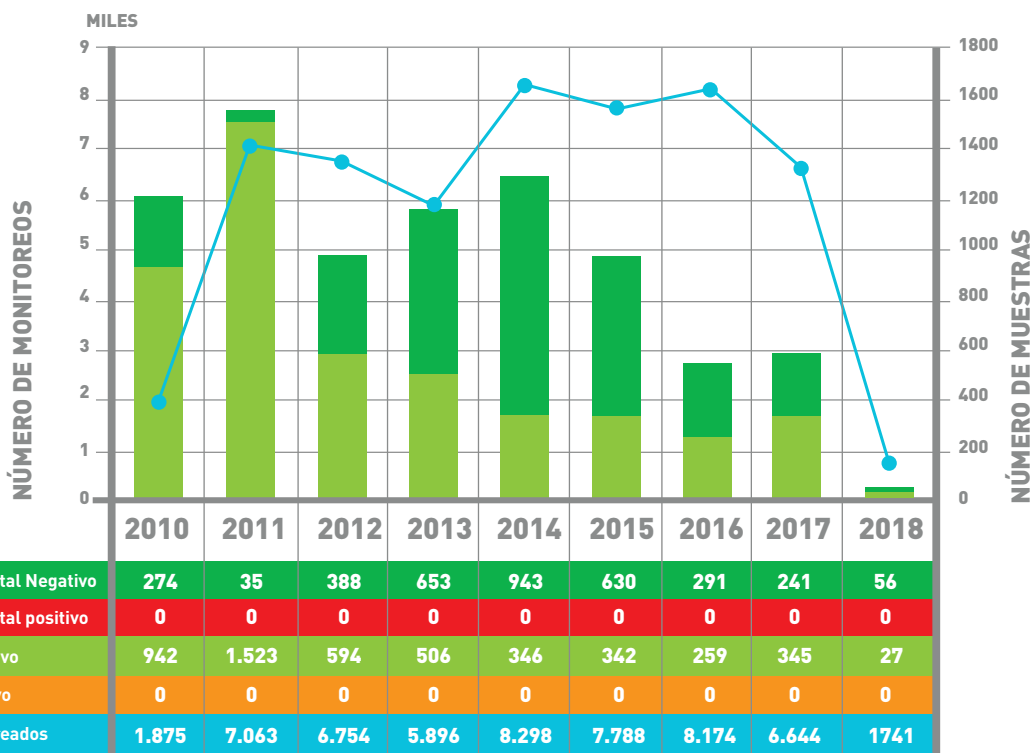
FUENTE: Datos Programa Nacional de Prevención del Huanglongbing (PNPHLB) a junio de 2018



MONITOREOS DESDE 2010 a junio de 2018

+54 MIL
SITIOS MONITOREADOS

+8 MIL
MUESTRAS



FUENTE: Datos Programa Nacional de Prevención del Huanglongbing (PNPHLB) a junio de 2018