

# HLB

ANÁLISIS EPIDEMIOLÓGICO  
(datos a agosto 2018)

# SALTA



# CAPACIDAD PRODUCTIVA

---

Ocupa una superficie citrícola de 11.440 hectáreas, lo que representa el **8,64 % de la superficie nacional**.

Los **monitoreos** se efectuaron sobre arbolado urbano, traspatios y plantaciones comerciales.

## PRODUCCIÓN CITRÍCOLA

---

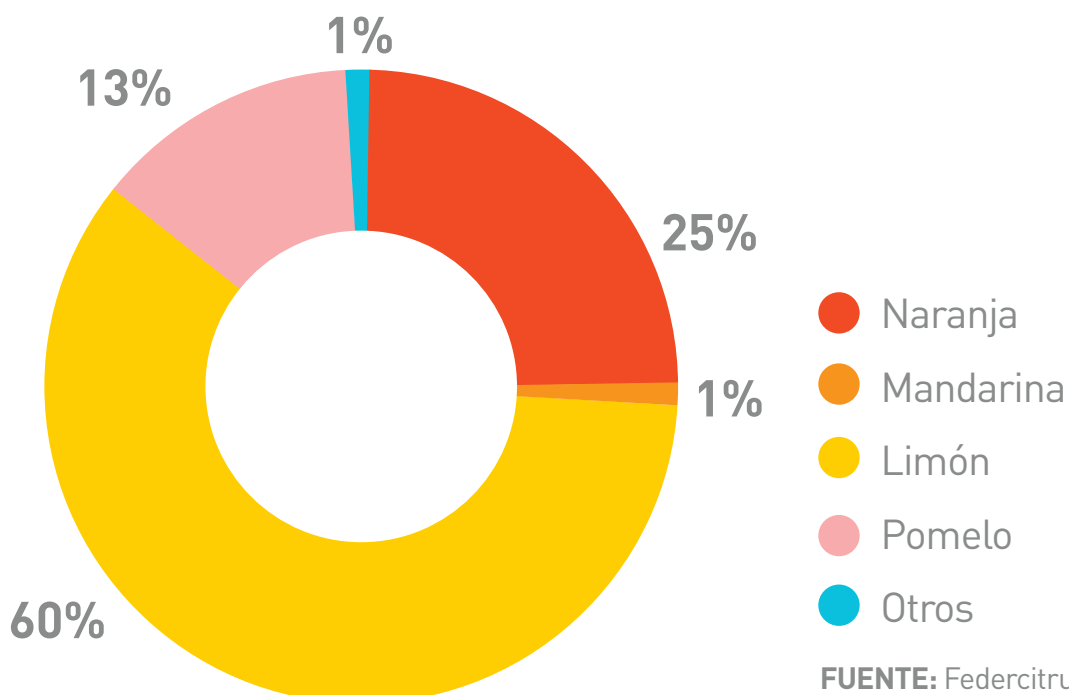
**9,83 %**  
DEL TOTAL NACIONAL

**323 MIL**  
TONELADAS DE CÍTRICOS

FUENTE: Federcitrus, 2017.

## SUPERFICIE IMPLANTADA (has/especie)

---



FUENTE: Federcitrus, 2017.

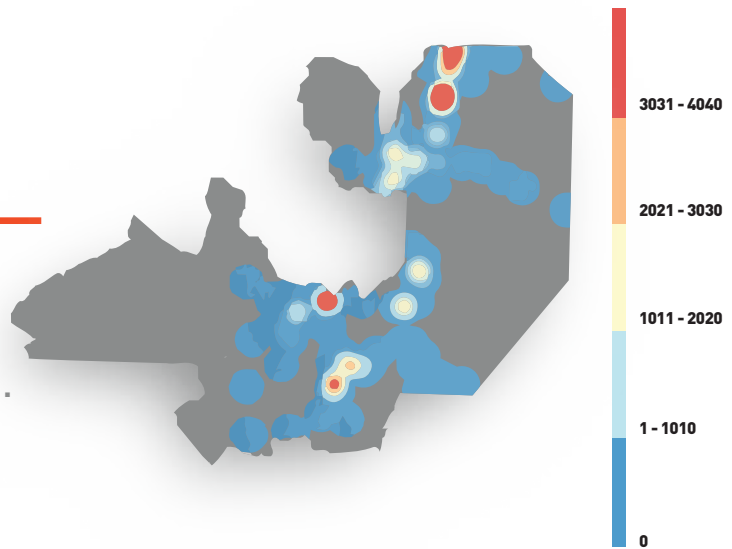
# VIGILANCIA FITOSANITARIA

## INTENSIDAD DE MONITOREOS

### Cantidad de monitoreos

Desde 2010 hasta agosto de 2018 no se detectaron muestras positivas de HLB.

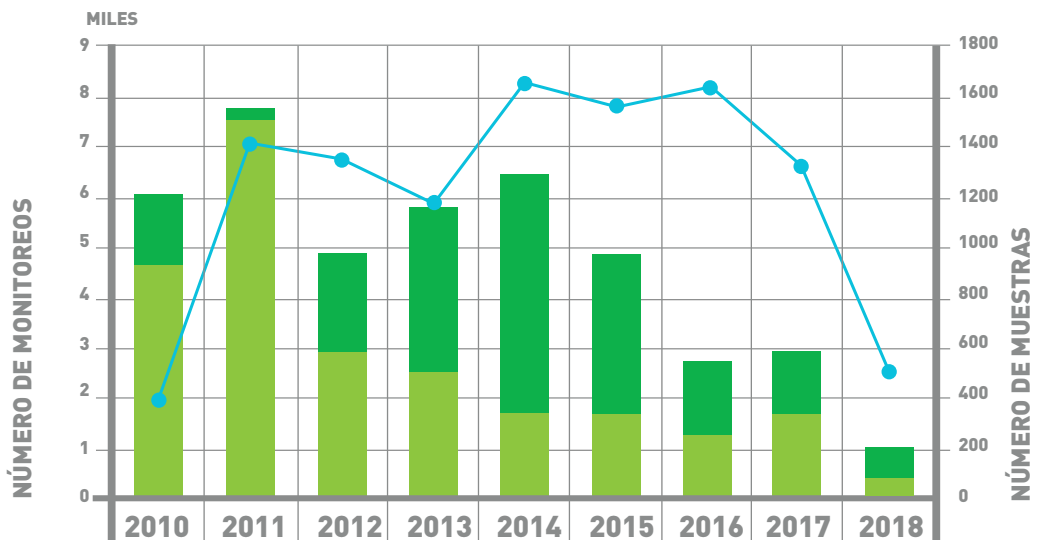
FUENTE: Datos Programa Nacional de Prevención del Huanglongbing (PNPHLB) a agosto de 2018



## MONITOREOS DESDE 2010 a agosto de 2018

**+55 MIL**  
SITIOS MONITOREADOS

**+8 MIL**  
MUESTRAS



	2010	2011	2012	2013	2014	2015	2016	2017	2018
Material Vegetal Negativo	274	35	388	653	943	630	291	241	110
Material Vegetal positivo	0	0	0	0	0	0	0	0	0
Psilido Negativo	942	1.523	594	506	346	342	259	345	42
Psilido Positivo	0	0	0	0	0	0	0	0	0
Sitios Monitoreados	1.875	7.063	6.754	5.896	8.298	7.788	8.174	6.644	2655

FUENTE: Datos Programa Nacional de Prevención del Huanglongbing (PNPHLB) a agosto de 2018