

# HLB

**ANÁLISIS EPIDEMIOLÓGICO**  
(datos a febrero 2018)

# SALTA



# CAPACIDAD PRODUCTIVA

---

Desde 2010 hasta febrero de 2018 no se detectaron **muestras positivas** de HLB.

Ocupa una superficie citrícola de 11.440 hectáreas, lo que representa el **8,64 % de la superficie nacional**.

Los **monitoreos** se efectuaron sobre arbolado urbano, traspatios y plantaciones comerciales.

## PRODUCCIÓN CITRÍCOLA

---

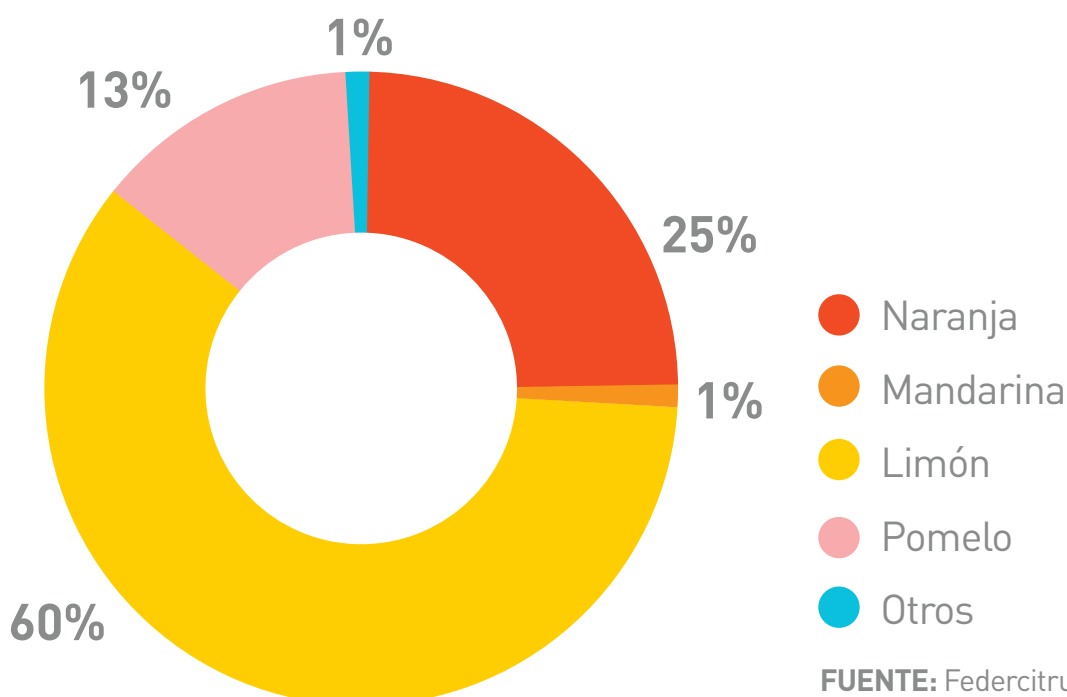
**9,83 %**  
DEL TOTAL NACIONAL

**323 MIL**  
TONELADAS DE CÍTRICOS

FUENTE: Federcitrus, 2017.

## SUPERFICIE IMPLANTADA (has/especie)

---

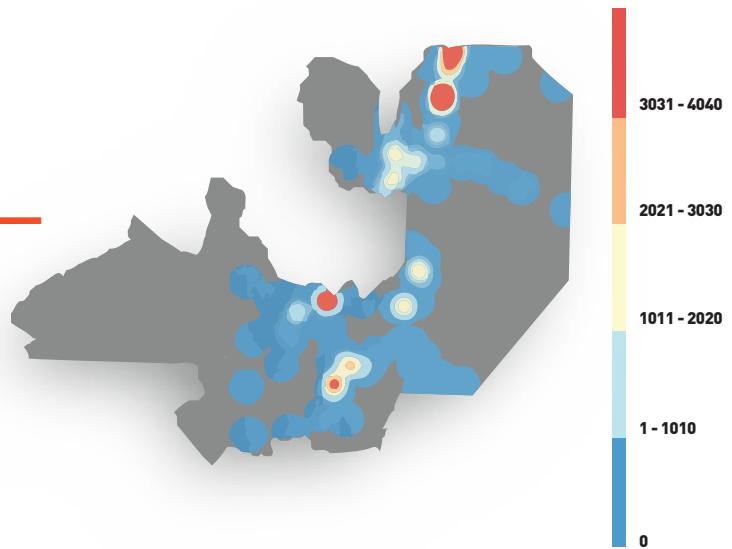


FUENTE: Federcitrus, 2017.

# VIGILANCIA FITOSANITARIA

## INTENSIDAD DE MONITOREOS

Cantidad de monitoreos

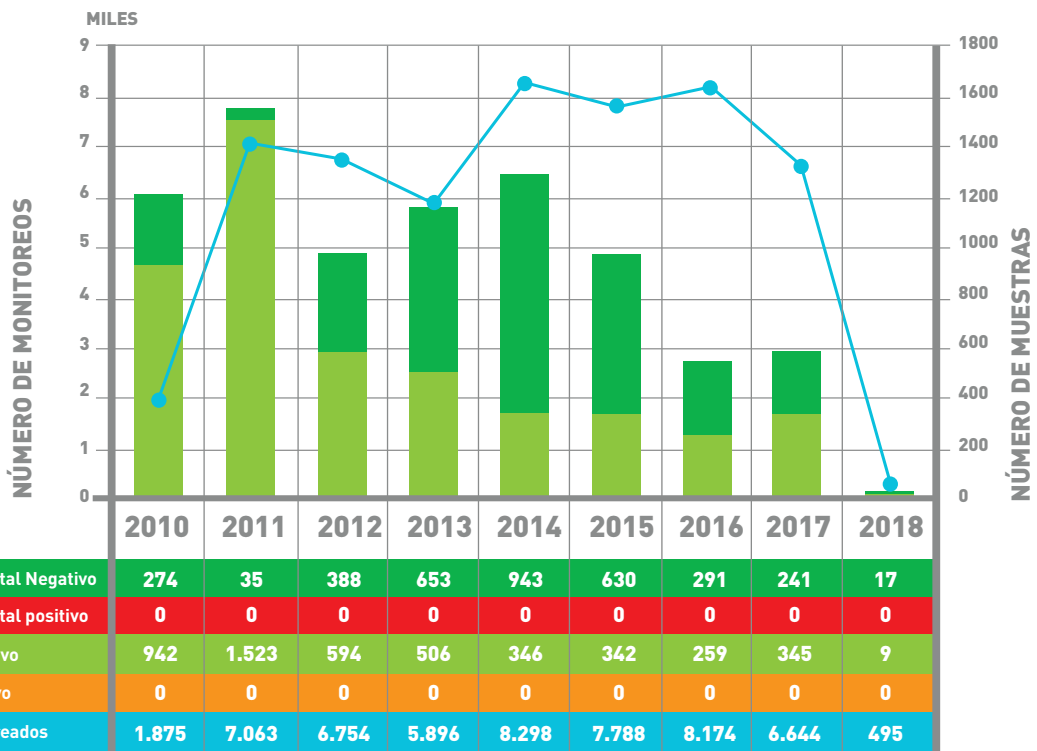


FUENTE: Datos Programa Nacional de Prevención del Huanglongbing (PNPHLB) a febrero de 2018

## MONITOREOS DESDE 2010 a febrero de 2018

**+52 MIL**  
SITIOS MONITOREADOS

**+8 MIL**  
MUESTRAS



FUENTE: Datos Programa Nacional de Prevención del Huanglongbing (PNPHLB) a febrero de 2018