

Sala de Situación COVID-19
Nuevo Coronavirus 2019
Novedades al 31/07- 17 hs.
SE 31

Argentina unida



Ministerio de Salud
Argentina

Casos confirmados, descartados y porcentaje de positividad. Argentina

191.302*

Casos confirmados por laboratorio

- 0,6% son importados
- 28,7% son contactos estrechos de casos confirmados
- 54,7% son comunitarios
- El resto permanece en investigación.

416.988

Casos descartados

El 99,8% fue descartado por laboratorio y el resto por criterios epidemiológicos o por haberse confirmado otro diagnóstico.

31,50%

Porcentaje de positividad**

Trabajadores de salud

13.932

7,3%

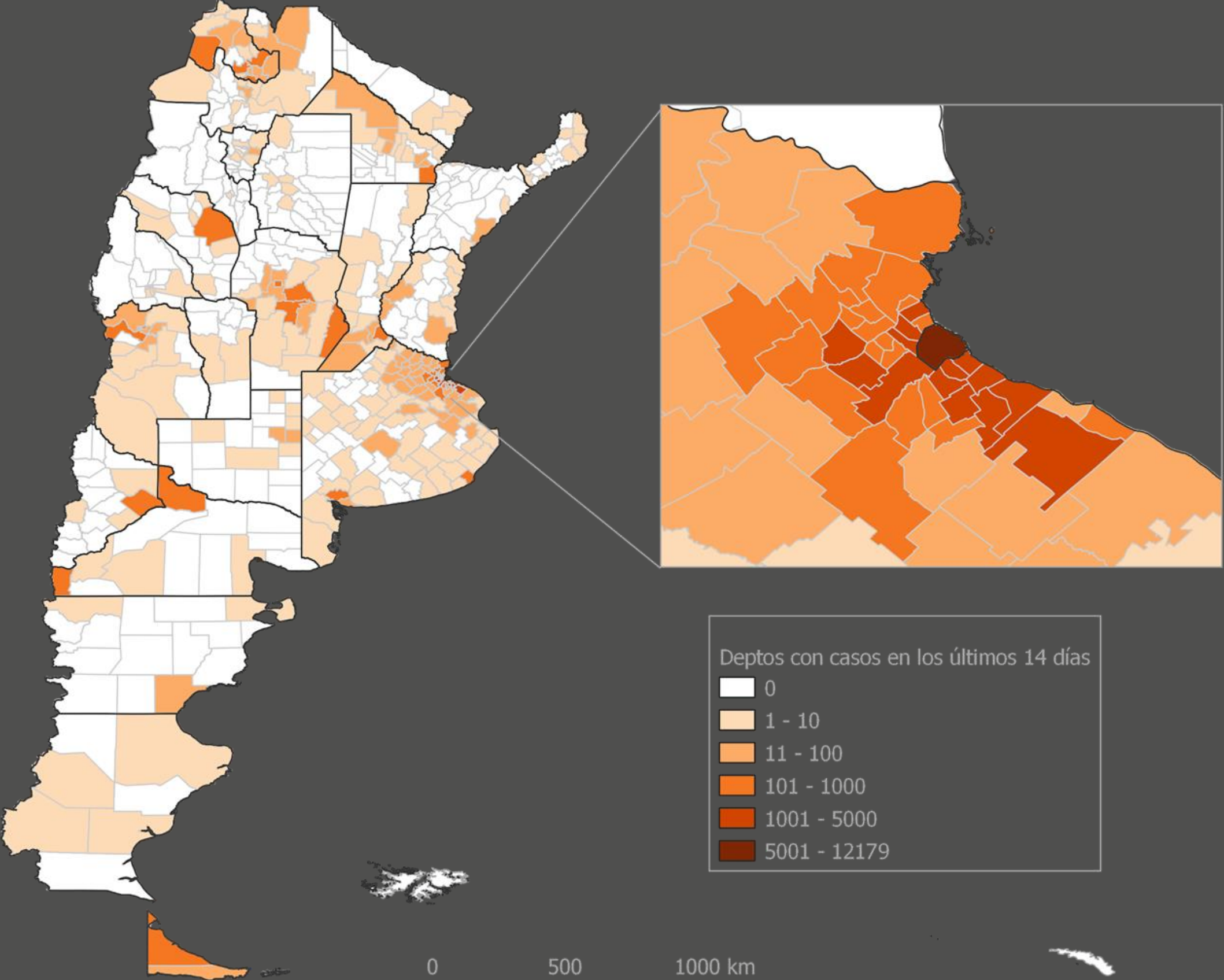
Fuente: Dirección Nacional de Epidemiología e Información Estratégica con datos extraídos del SNVS 2.0

Los casos se analizan en función de la notificación realizada en el SNVS 2.0 según la provincia de residencia.

* El total incluye 13 casos correspondientes a ciudadanos de las Islas Malvinas.

** % de casos positivos sobre el total de casos estudiados. No incluye a ciudadanos de Islas Malvinas

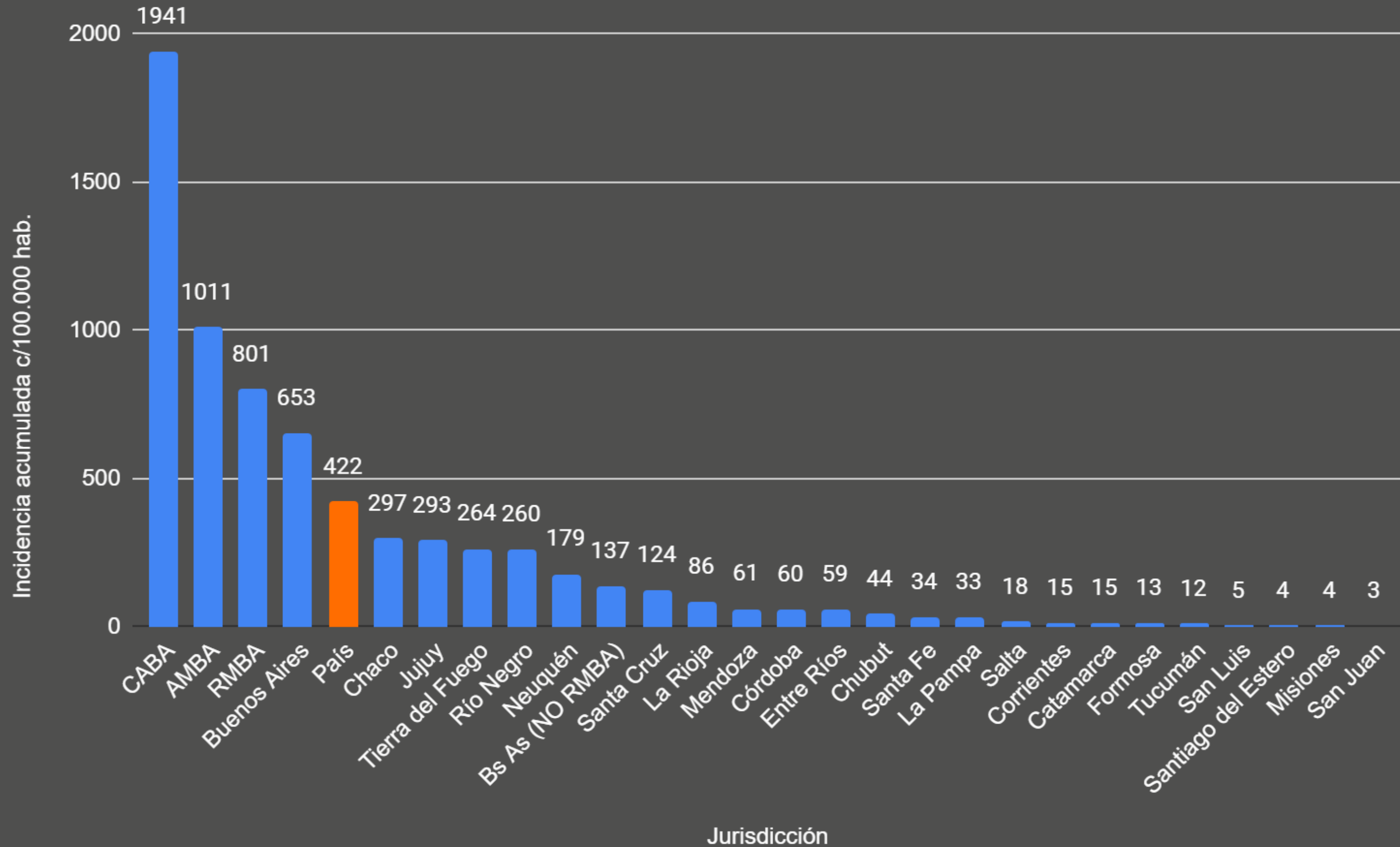
Mapa : Casos confirmados de COVID-19 en los últimos 14 días (desde fecha de inicio de síntomas) por departamento de residencia. Argentina. 31/07*. N=51.022



*Actualización lunes, miércoles y viernes.

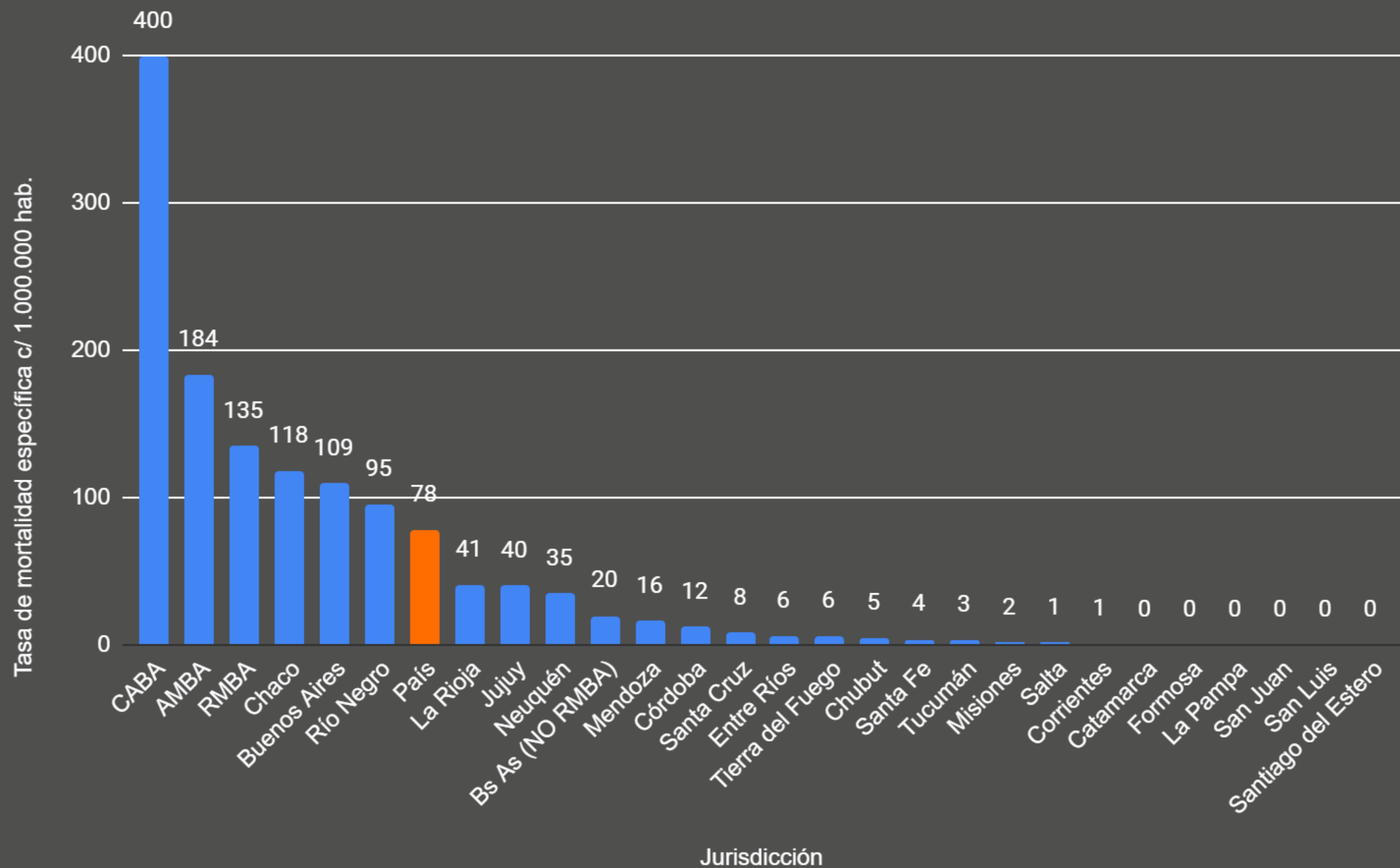
Fuente: Dirección Nacional de Epidemiología e Información Estratégica con datos extraídos del SNVS 2.0

Incidencia acumulada cada 100.000 habitantes, por jurisdicción y total país.



Fuente: Dirección Nacional de Epidemiología e Información Estratégica con datos extraídos del SNVS 2.0.

Tasa de mortalidad por 1.000.000 de habitantes por jurisdicción de residencia. Total país.



Casos confirmados y cantidad de días desde el último caso confirmado por provincia, según fecha de inicio de síntomas. Argentina

Jurisdicción de residencia	Casos nuevos	Casos acumulados	Cant. de días desde el último caso confirmado según FIS
Buenos Aires	3.911	114.573	0
CABA	1.142	59.708	0
Catamarca	0	61	4
Chaco	58	3.579	1
Chubut	1	275	3
Córdoba	108	2.256	0
Corrientes	3	168	1
Entre Ríos	9	813	1
Formosa	0	79	5
Jujuy	238	2.256	1
La Pampa	42	117	1
La Rioja	36	337	2
Mendoza	124	1.215	0
Misiones	6	51	1
Neuquén	35	1.187	1
Río Negro	104	1.947	0
Salta	7	259	2
San Juan	-1	20	6
San Luis	-1	26	1
Santa Cruz	25	454	1
Santa Fe	63	1.216	0
Santiago del Estero	-1	44	3
Tierra del Fuego	12	457	2
Tucumán	8	204	1
TOTALES	5.929	191.302	

Nuevos casos
5.929

59,9% Buenos Aires
31,2% CABA

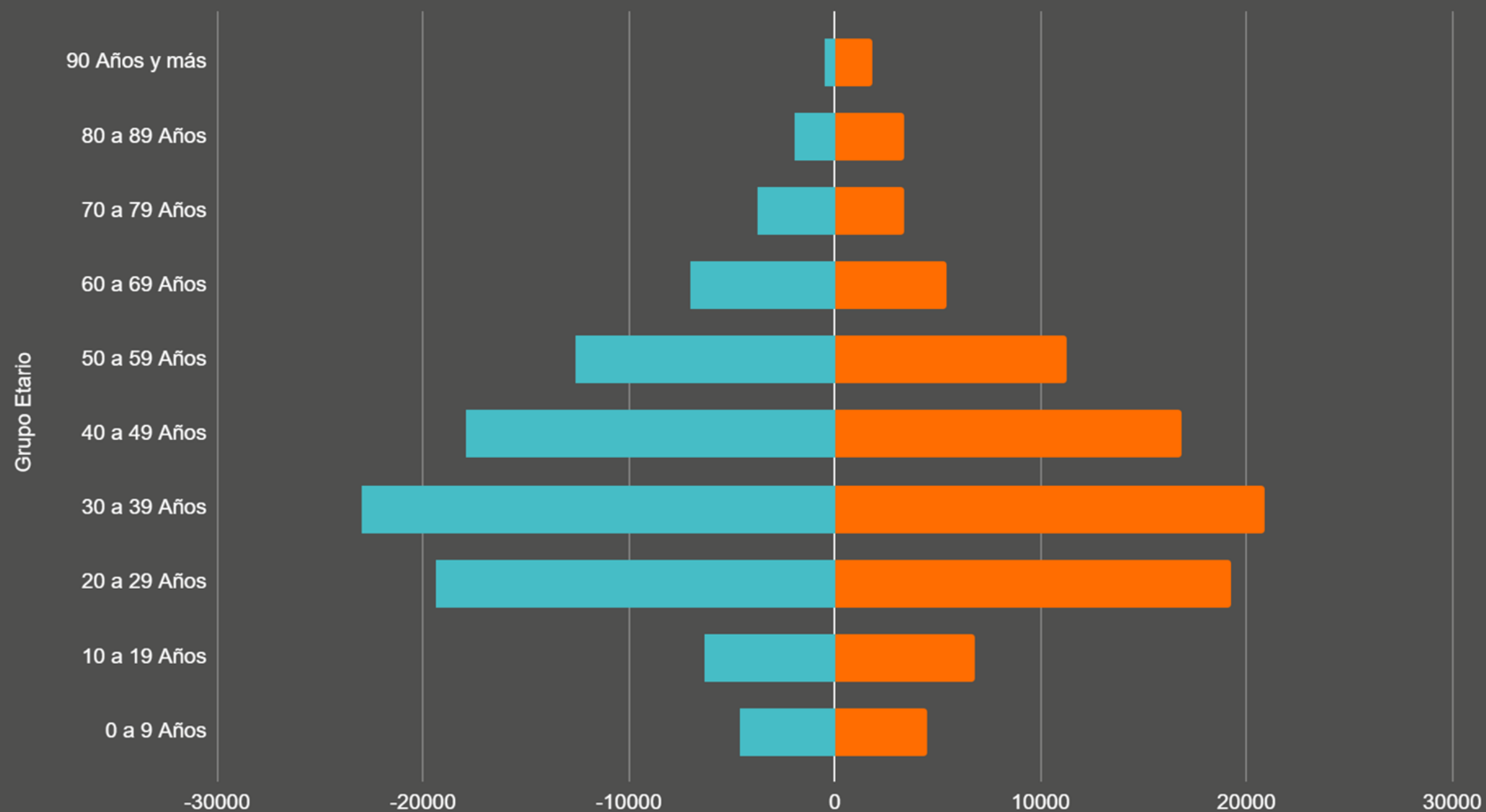
Promedio de casos nuevos por día en los últimos 7 días
5.397

*Hay provincias que tienen casos en negativo debido a que luego de la investigación epidemiológica fueron reclasificados a otras provincias según residencia actual de esas personas.

Fuente: Dirección Nacional de Epidemiología e Información Estratégica con datos extraídos del SNVS 2.0.

Distribución de casos confirmados por edad y sexo. Argentina. N= 190 590*

■ Varones ■ Mujeres



50,9% son varones
49,1% son mujeres

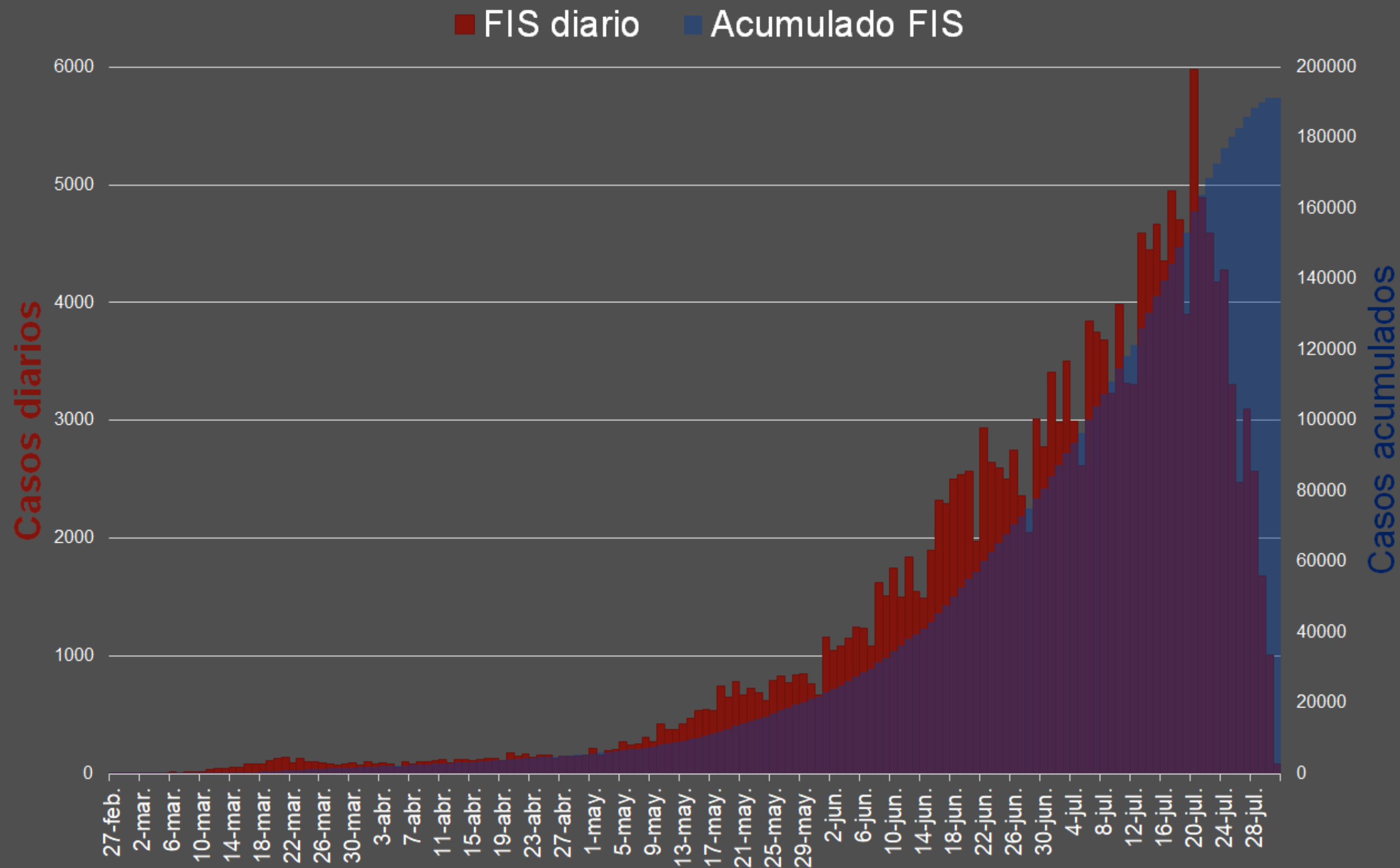
El promedio de edad es de 40 años.

*No incluyen los casos de Islas Malvinas y los casos que no contaban con el dato de sexo y/o edad

Fuente: Dirección Nacional de Epidemiología e Información Estratégica con datos extraídos del SNVS 2.0



Curva epidémica de casos confirmados y casos acumulados según fecha de inicio de síntomas (FIS)*. Argentina. N=191.289**



De acuerdo a los casos notificados al momento, se registra un pico el 20 de julio, con 5.978 casos con fecha de inicio de síntomas en ese día.

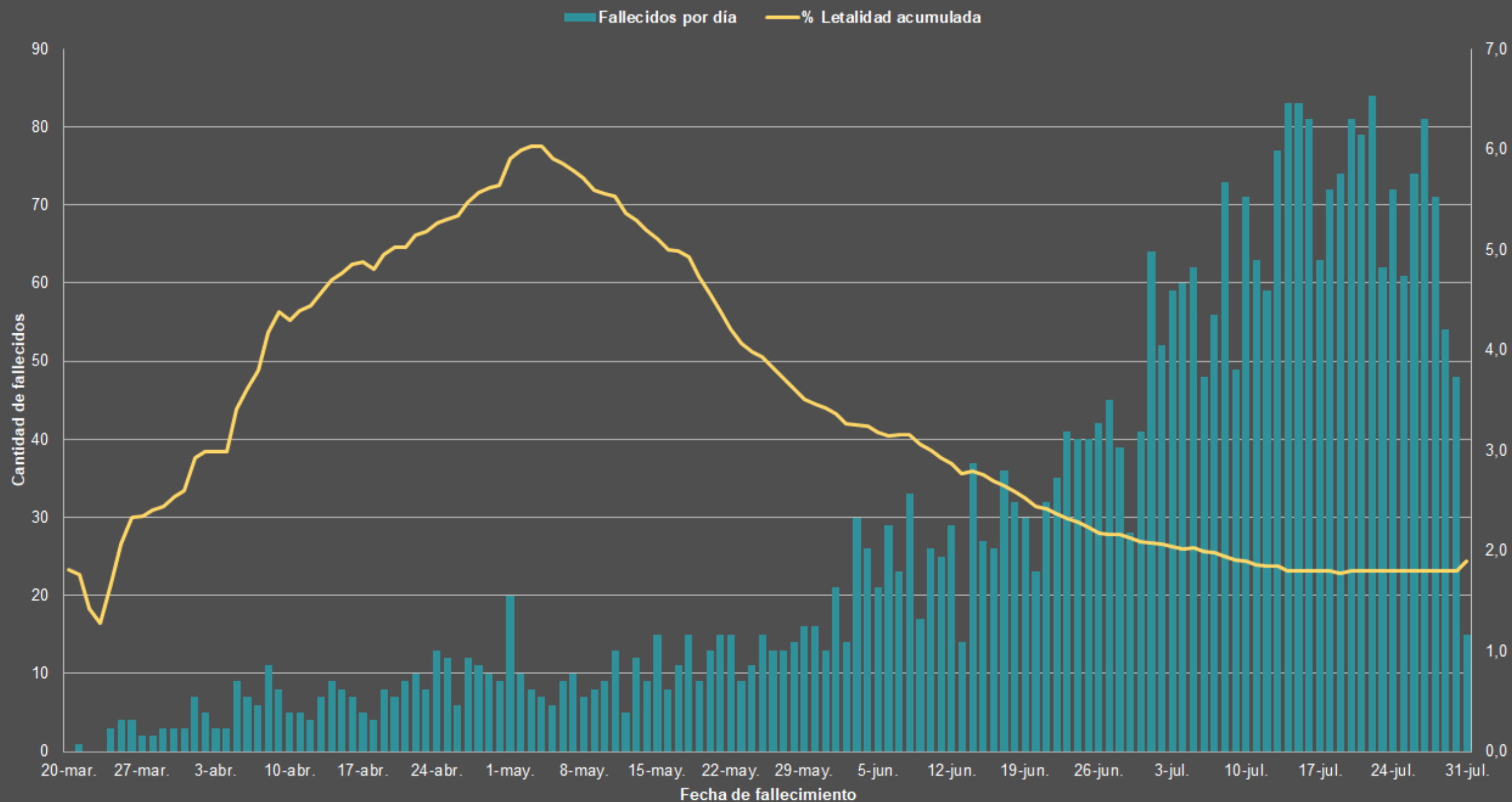
* Para los casos sin dato de FIS se utilizó la fecha mínima (toma de muestra o fecha de apertura)

** No incluye los 13 casos de las Islas Malvinas .

Fuente: Dirección Nacional de Epidemiología e Información Estratégica con datos extraídos del SNVS 2.0



Fallecidos confirmados para COVID-19 según fecha de fallecimiento. Total País. N=3.543



El día en que se registró la mayor cantidad de casos fallecidos fue el 22/7 con 84 casos.

El promedio de tiempo entre FIS y fecha de fallecimiento es de 13,5 días y la mediana es de 11 días.

Es posible que en días subsiguientes se sumen nuevos casos fallecidos ya que la carga de este dato no es inmediata.

Fuente: Dirección Nacional de Epidemiología e Información Estratégica con datos extraídos del SNVS 2.0

Severidad de la enfermedad

1.104

Casos confirmados COVID
internados en UTI

55,3%

% ocupación gral. de
camas UTI

Pacientes recuperados

2.719

Nuevas altas

86.499

Altas totales

45,21%

Porcentaje de
pacientes recuperados

Pacientes fallecidos

102

Fallecidos
nuevos
(últimas 24 hs)

3.543

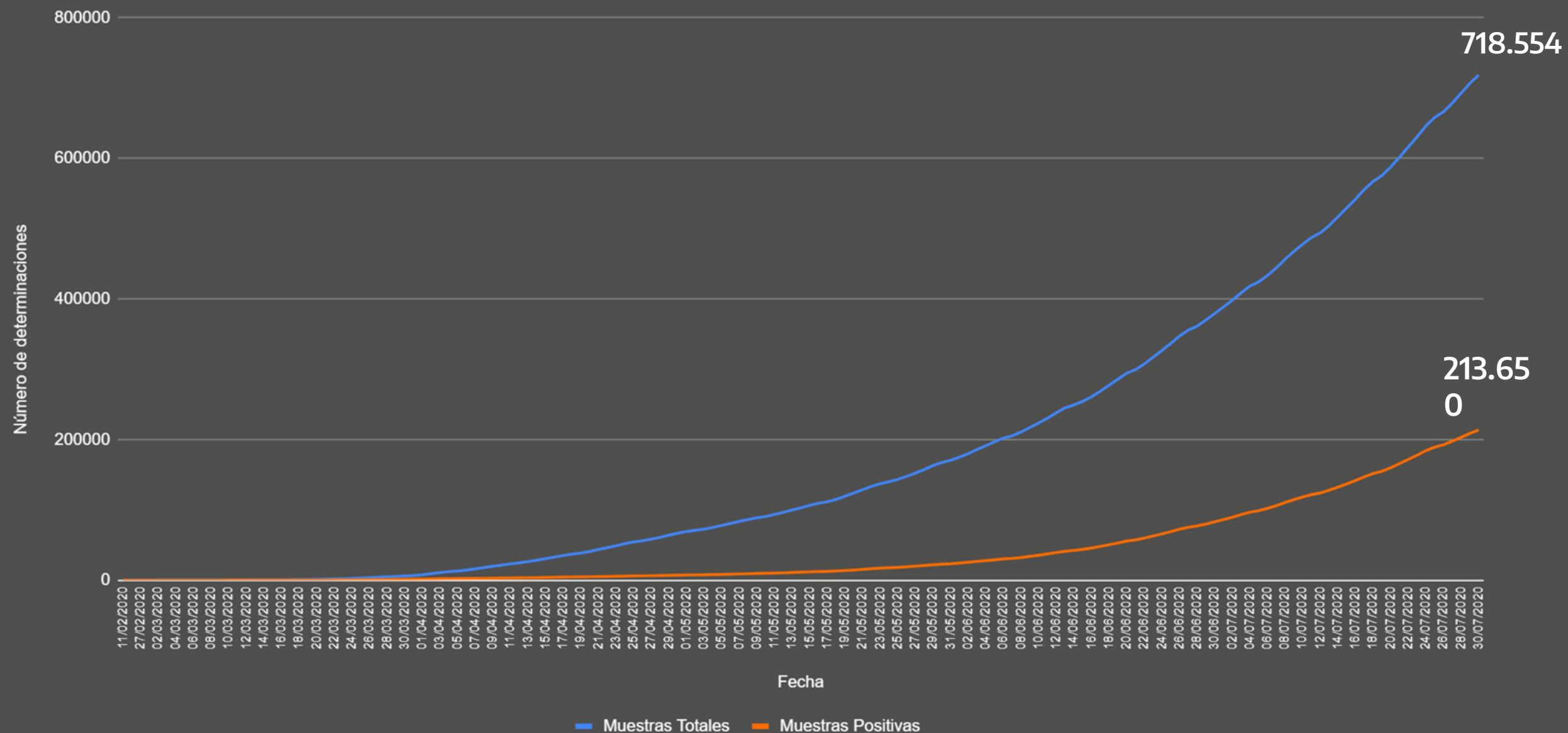
Fallecidos acumulados

1,9%

Letalidad

Capacidad diagnóstica

Determinaciones totales y positivas por día. Argentina. 30/7



- Desde el inicio del brote se realizaron 722.950 pruebas diagnósticas.
- Equivale a 15.932,2 muestras por millón de habitantes.



A partir del día 17/3/20 empezaron a notificar laboratorios fuera del INEI ANLIS Malbrán. Las determinaciones positivas corresponden a muestras de diagnóstico y de seguimiento.

Fuente: Dirección Nacional de Epidemiología e Información Estratégica con datos extraídos del SNVS 2.0

Argentina unida



Ministerio de Salud
Argentina