

# Sala de Situación COVID-19

## Nuevo Coronavirus 2019

### Novedades al 22/09

#### SE 39

**Argentina** **unida**



Ministerio de Salud  
Argentina

# Principales indicadores

## Casos confirmados

12.027

Nuevos

## Fallecidos

470

Nuevos

40,41%

Porcentaje de positividad

652.174

Acumulados

13.880

Acumulados

963.224

Casos descartados

- 0,2% son importados internacionales.
- 0,8% importados provinciales.
- 21,3% son contactos estrechos de casos confirmados.
- 66% son comunitarios.
- El resto permanece en investigación.

## Personal de salud

36.447

Acumulados

5,6%

Porcentaje sobre el total del país

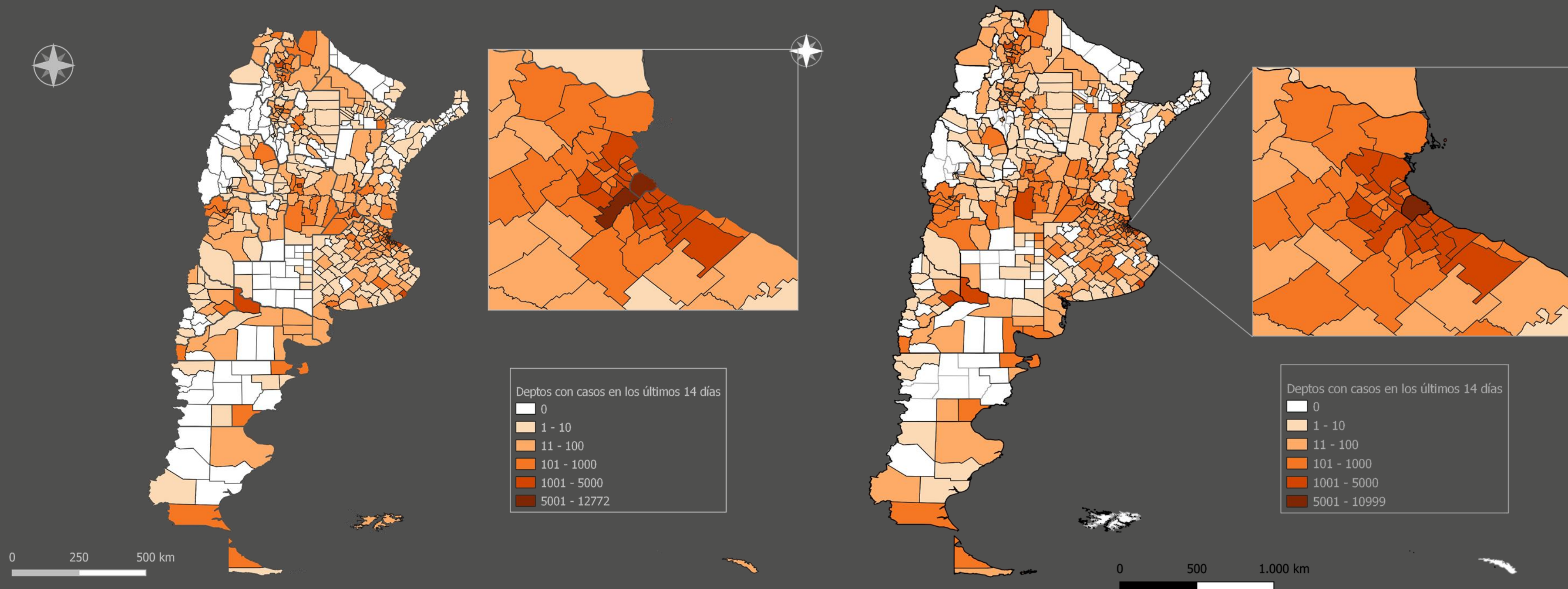
El 97,6% fue descartado por laboratorio y el resto por criterios epidemiológicos o por haberse confirmado otro diagnóstico.

Los casos se analizan en función de la notificación realizada en el SNVS 2.0 según la provincia de residencia.

\*\* % de casos positivos sobre el total de casos estudiados por laboratorio

Fuente: Dirección Nacional de Epidemiología e Información Estratégica con datos extraídos del SNVS 2.0

# Mapa : Casos confirmados de COVID-19 en los últimos 14 días (desde fecha de inicio de síntomas) por departamento de residencia. Argentina. Actualización semanal al 16/9



Mapa : 31/08. N= 83.497

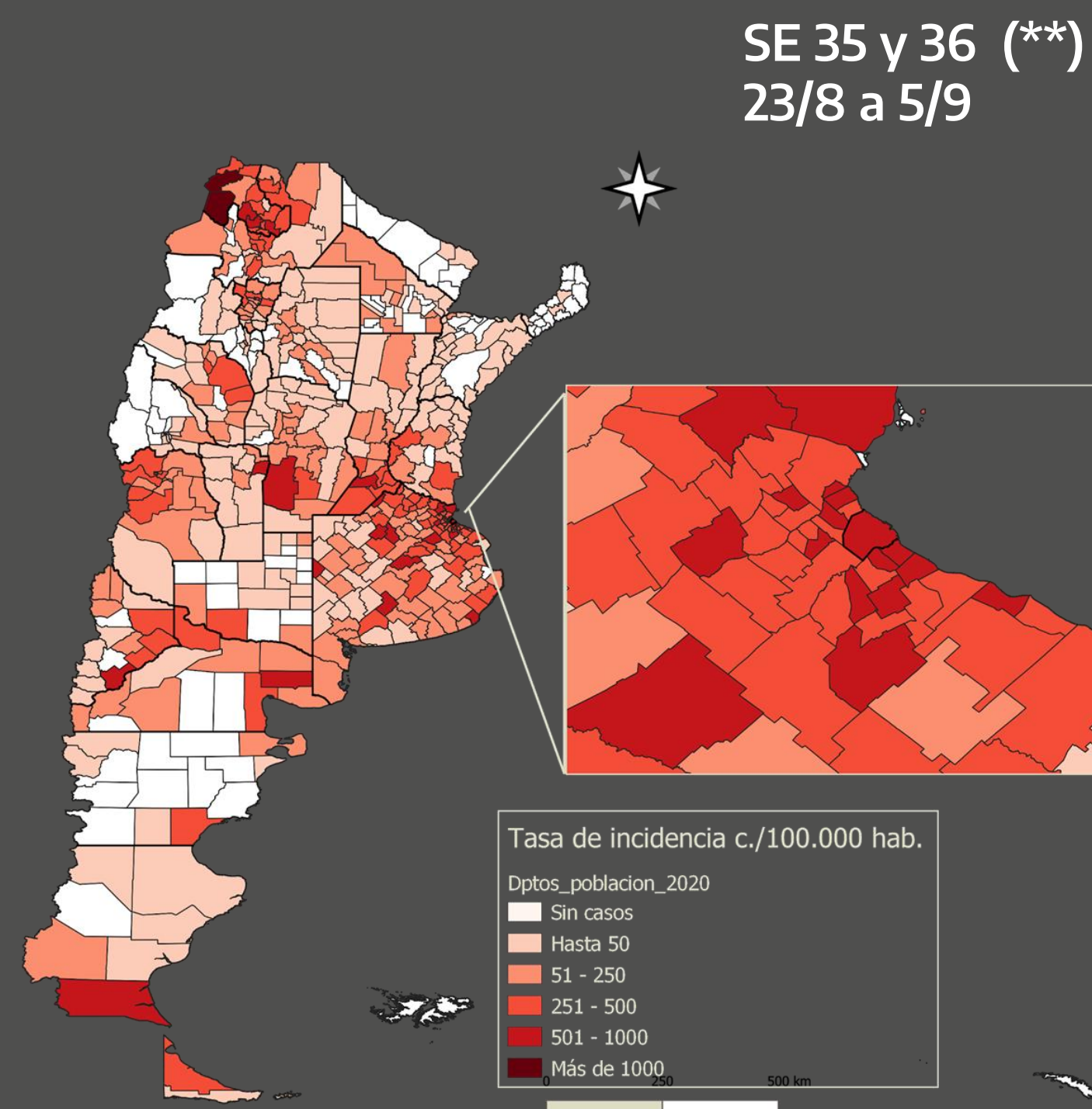
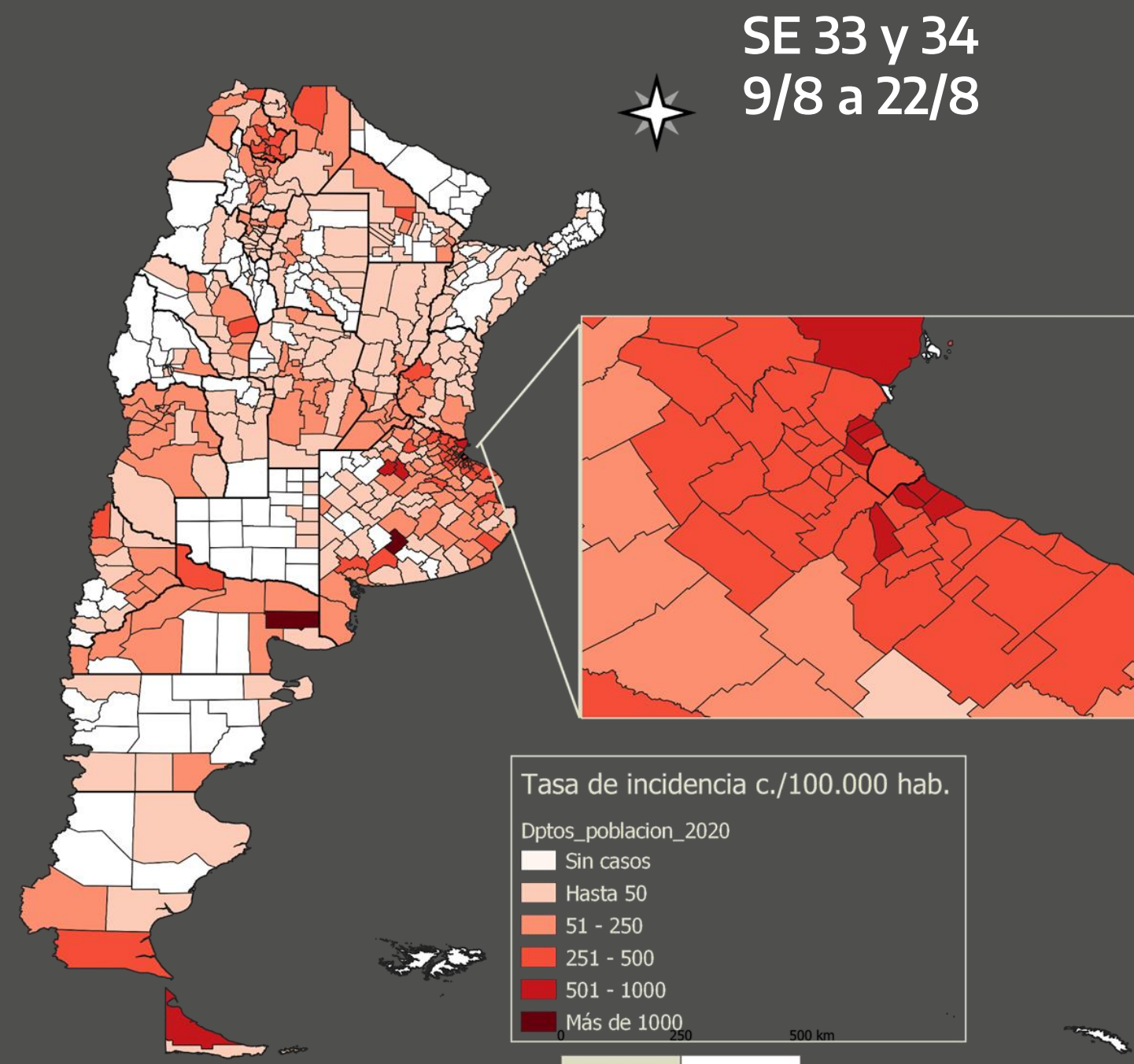
Mapa : 16/9\*. N= 98.500

\*Actualización miércoles

Fuente: Dirección Nacional de Epidemiología e Información Estratégica con datos extraídos del SNVS 2.0



# Mapa : Tasa de incidencia de COVID-19 en 14 días por departamento de residencia, según fecha de inicio de síntomas. Argentina. (\*) Actualización semanal al 16/09.

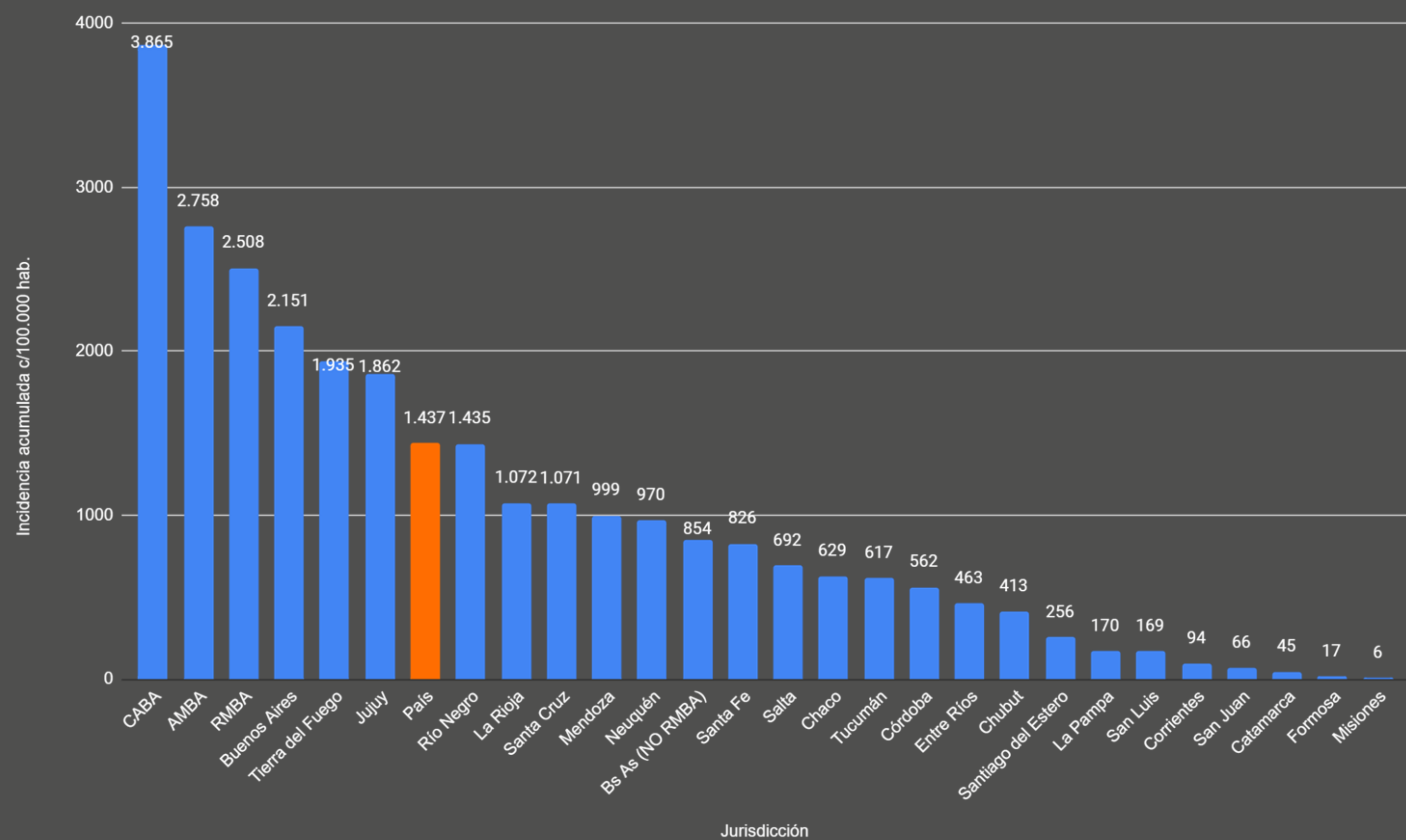


(\*) Casos nuevos confirmados en 14 días cada 100.000 habitantes por departamento.

(\*\*) Se excluyó la última semana epidemiológica cerrada porque los datos de notificación podrían estar aún incompletos.

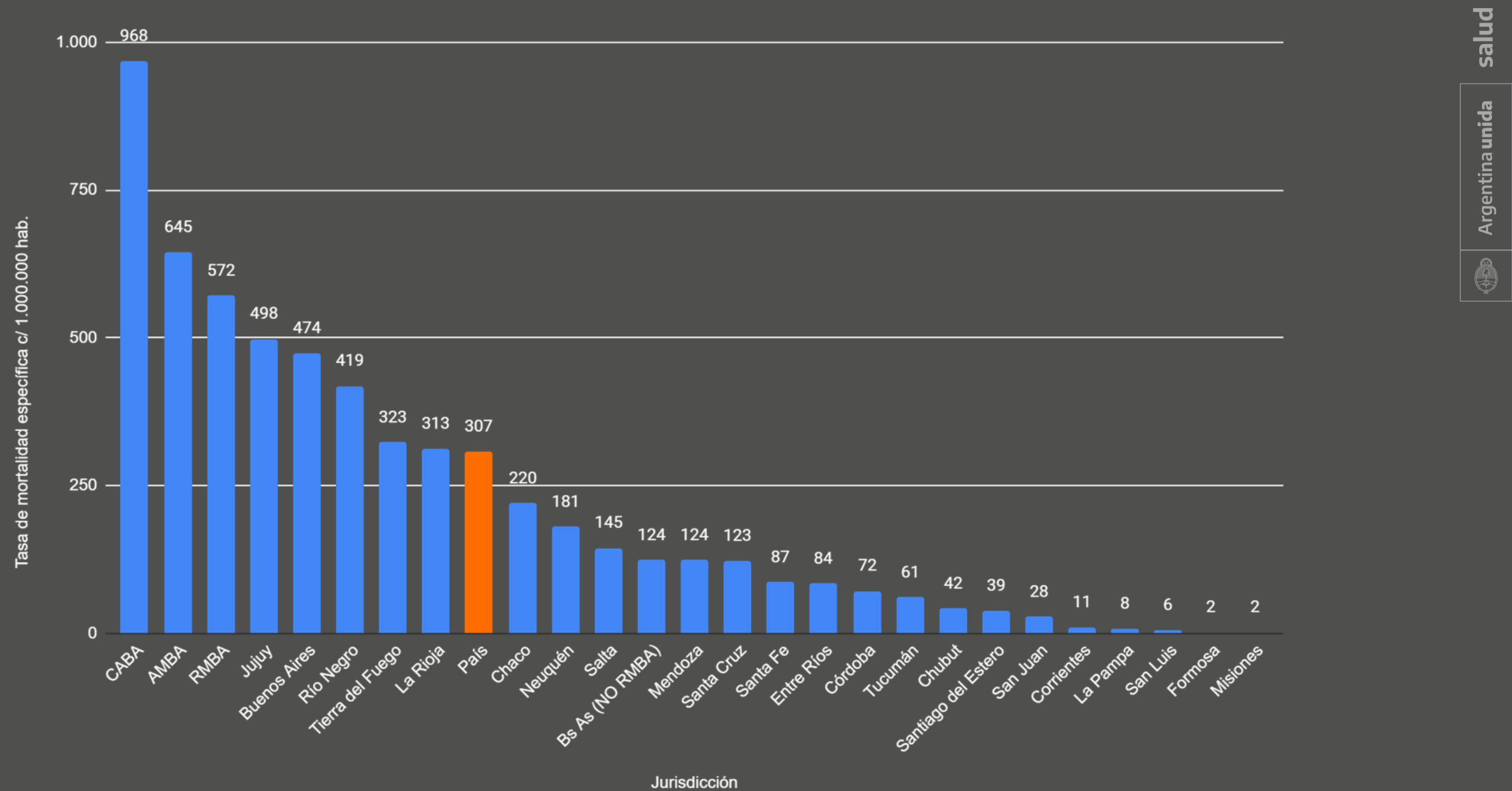
Fuente: Dirección Nacional de Epidemiología e Información Estratégica con datos extraídos del SNVS 2.0

# Incidencia acumulada cada 100.000 habitantes, por jurisdicción y total país.



Fuente: Dirección Nacional de Epidemiología e Información Estratégica con datos extraídos del SNVS 2.0.

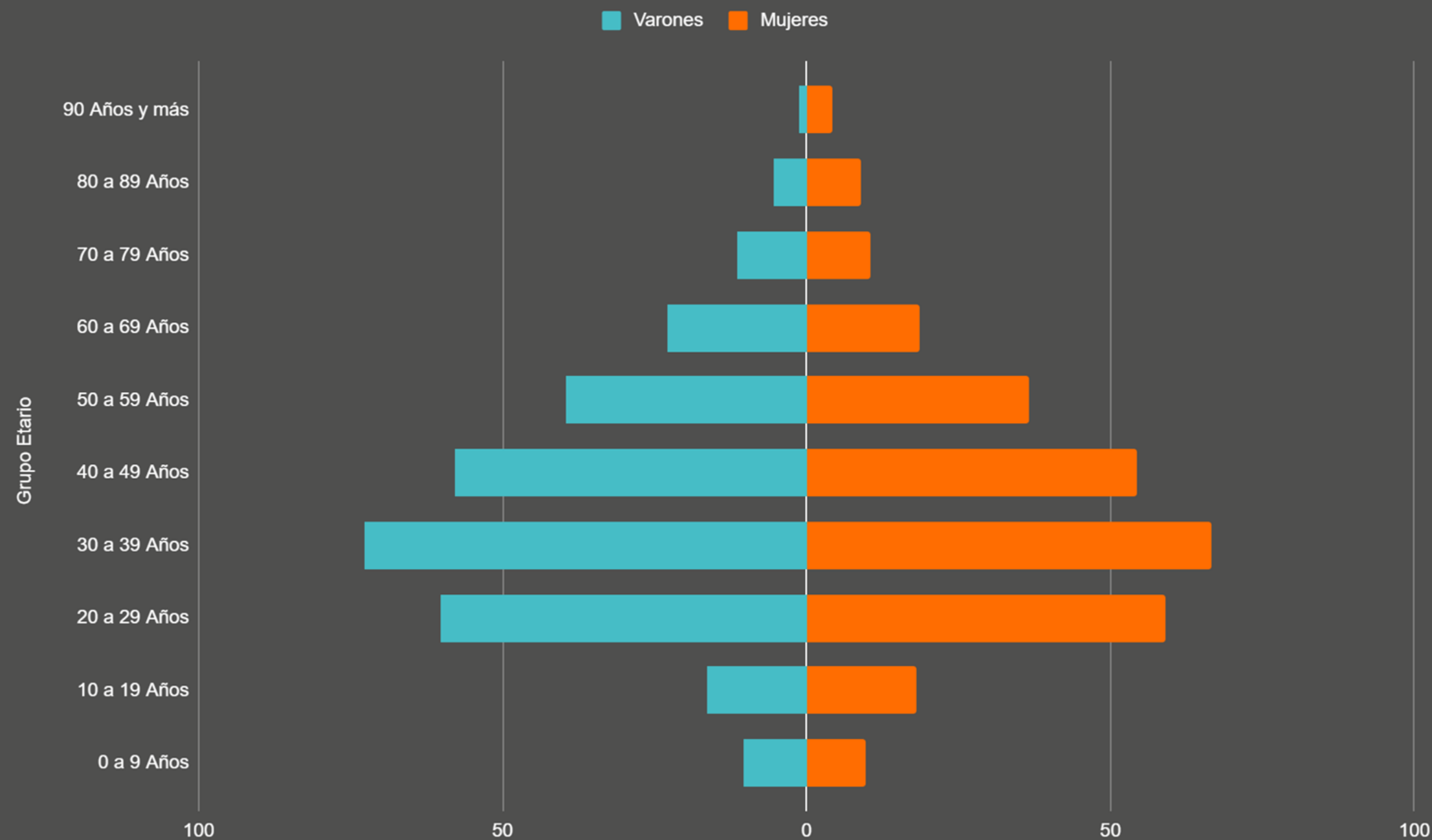
# Tasa de mortalidad por 1.000.000 de habitantes por jurisdicción de residencia. Argentina.



Fuente: Dirección Nacional de Epidemiología e Información Estratégica con datos extraídos del SNVS 2.0.

# Distribución de casos confirmados por edad y sexo. Argentina.

Actualización semanal al 16/09



**51,4% son varones**  
**48,6% son mujeres**

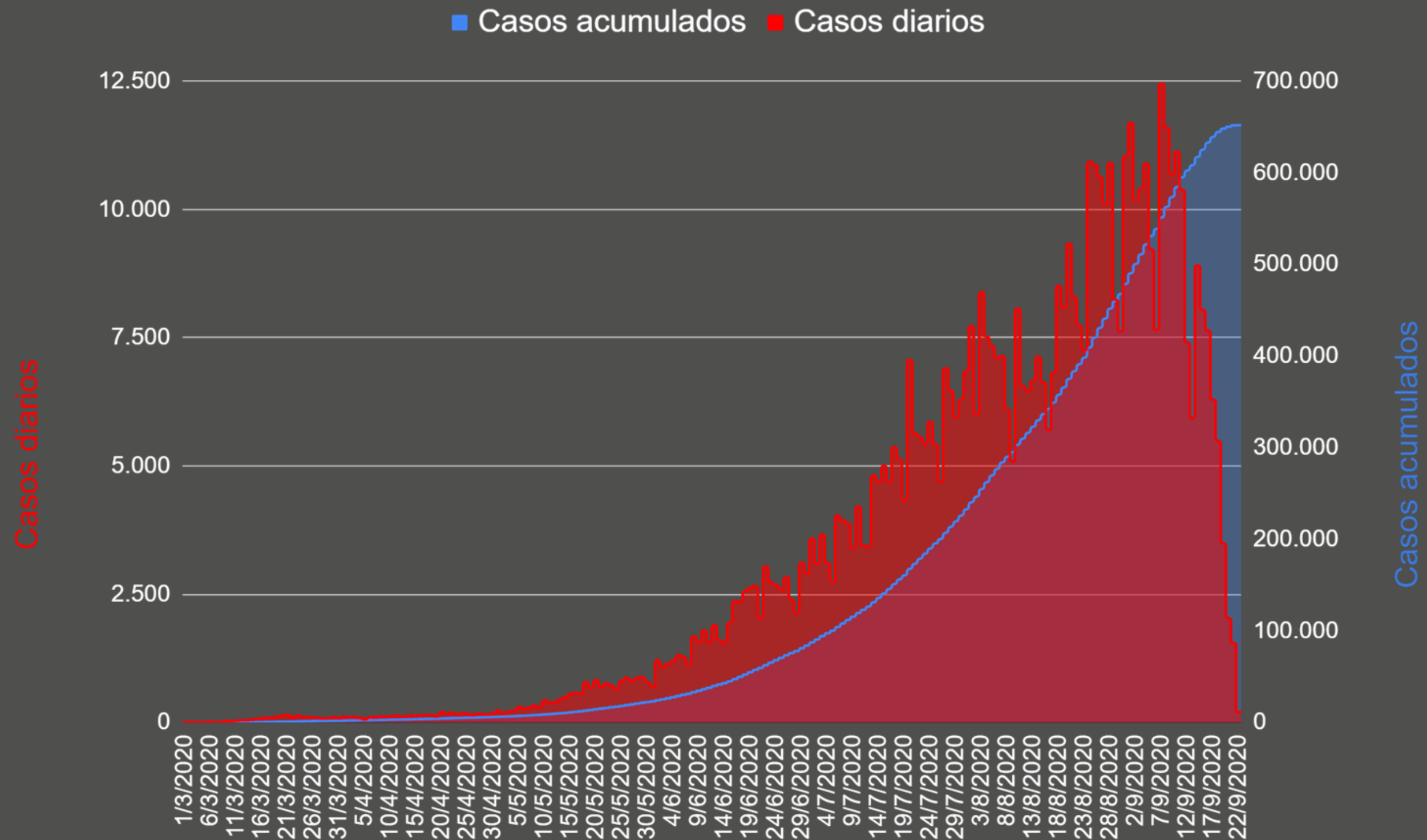
**La mediana edad es de 38 años.**

\*No incluyen los casos que no contaban con el dato de sexo y/o edad

**Fuente: Dirección Nacional de Epidemiología e Información Estratégica con datos extraídos del SNVS 2.0**



# Curva epidémica de casos confirmados y casos acumulados según fecha de inicio de síntomas (FIS)\*. Argentina. N=651.921



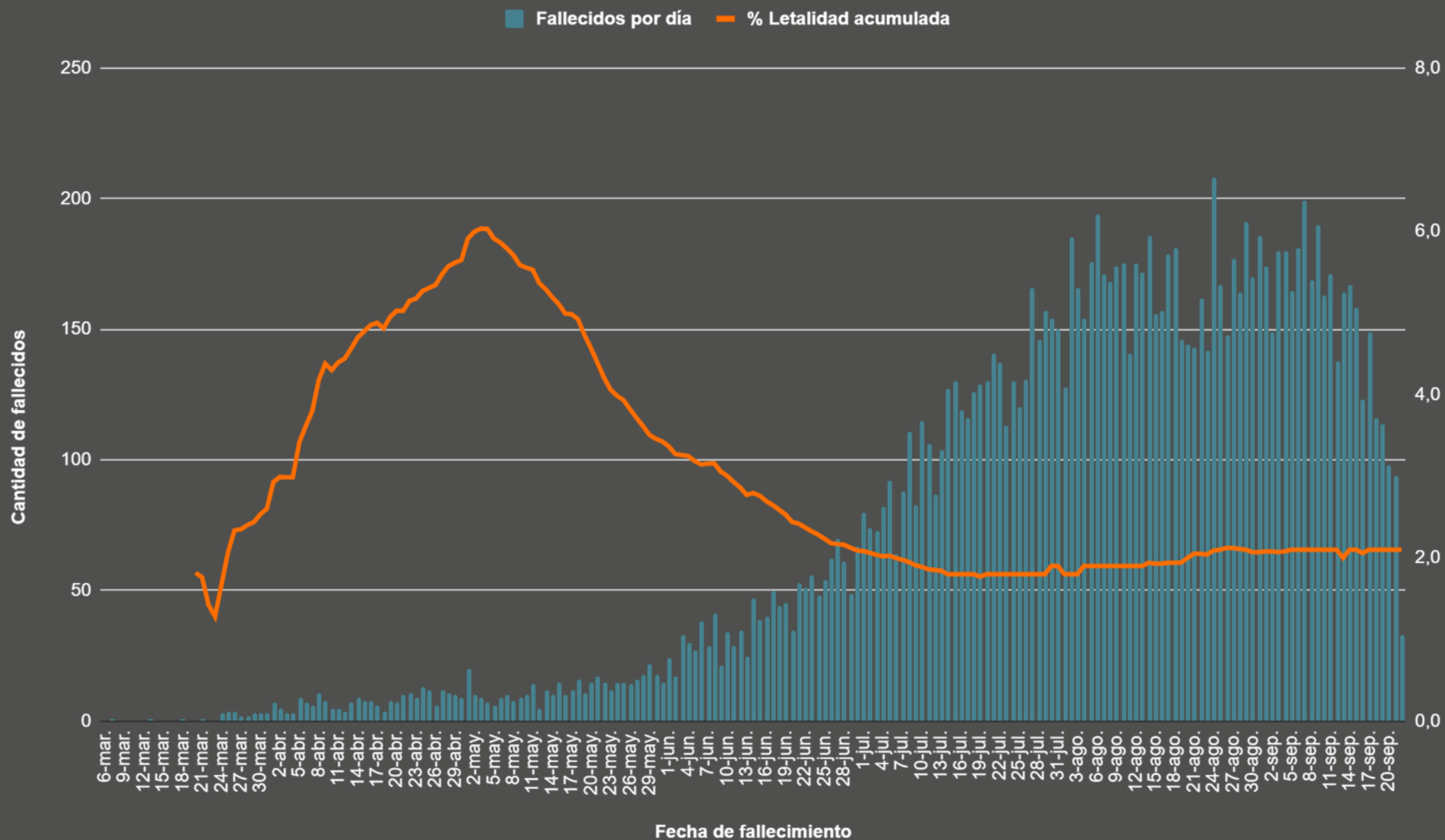
De acuerdo a los casos notificados al momento, el día 7/9 es el que presentó la mayor cantidad de casos con 12.457.

\*Para los casos sin dato de FIS se utilizó la fecha mínima (toma de muestra o fecha de apertura).

Fuente: Dirección Nacional de Epidemiología e Información Estratégica con datos extraídos del SNVS 2.0



# Fallecidos confirmados para COVID-19 según fecha de fallecimiento y letalidad acumulada. Total País. N=13.880



La mayor cantidad de casos fallecidos fueron registrados el día 24 de agosto con 208 casos.

La mediana de tiempo transcurrido entre FIS y fecha de fallecimiento es de 12 días.

Es posible que en días subsiguientes se sumen nuevos casos fallecidos ya que la carga de este dato no es inmediata.

**Fuente:** Dirección Nacional de Epidemiología e Información Estratégica con datos extraídos del SNVS 2.0

## Severidad de la enfermedad

3.362

Casos confirmados COVID  
internados en UTI

60,4%

% ocupación gral. de  
camas UTI

## Pacientes recuperados

8.665

Nuevas altas

517.228

Altas totales

79,3%

Porcentaje de  
pacientes recuperados

## Pacientes fallecidos

470

Fallecidos nuevos  
(últimas 24 hs)

13.880

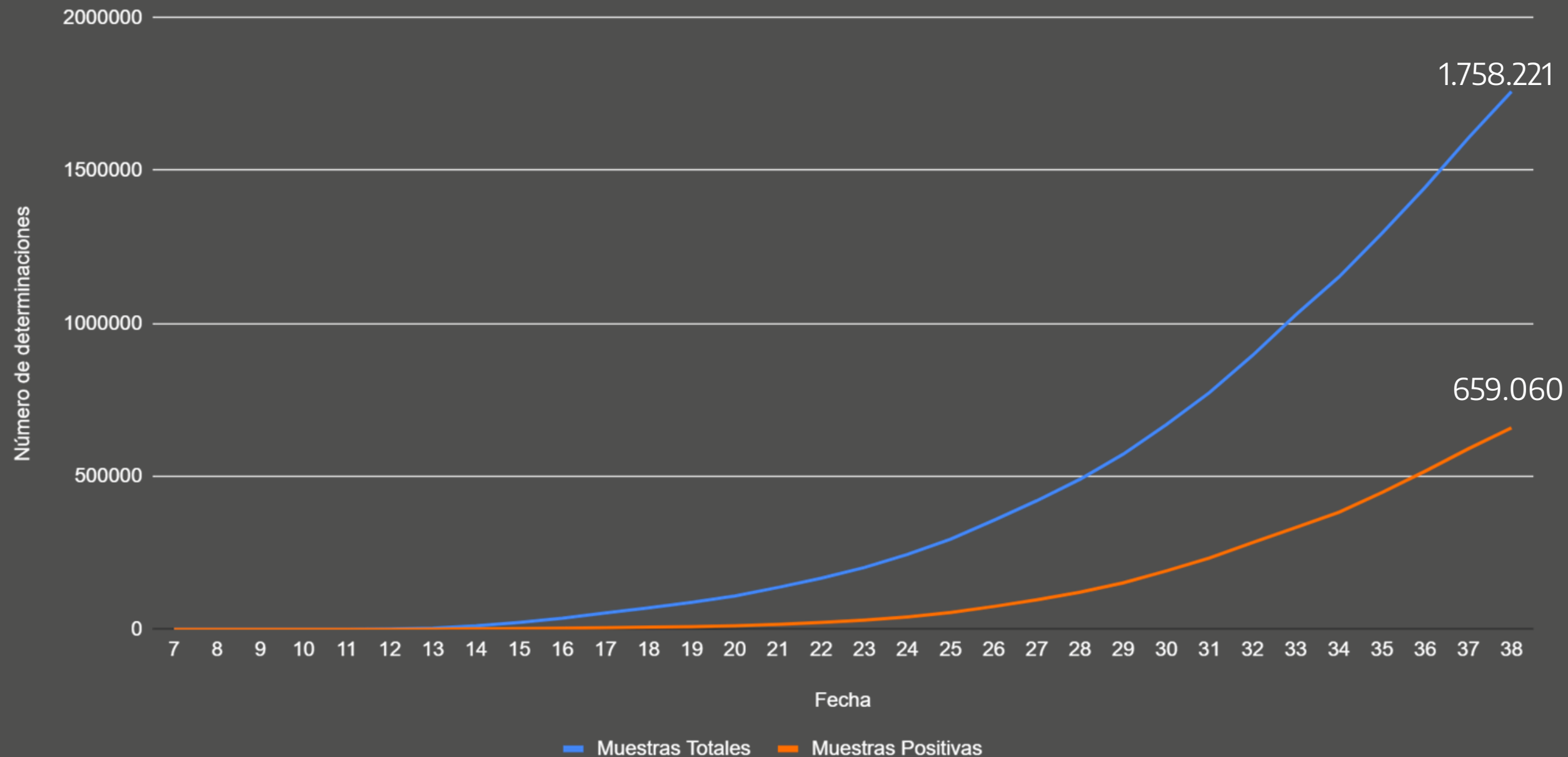
Fallecidos acumulados

2,1%

Letalidad

# Capacidad diagnóstica

## Determinaciones totales y positivas por SE. Total país. SE 38



### ACTUALIZACIÓN DIARIA:

- Desde el inicio del brote se realizaron 1.790.835 pruebas diagnósticas.
- Equivale a 39.465,9 muestras por millón de habitantes.

### Hoy se realizaron 25.766 nuevas muestras:

- 10.851\* son nuevos casos confirmados
- 11.854 son casos descartados
- 192 contactos estrechos con PCR negativa
- 2.869 son muestras de casos en seguimiento

\*Se excluyen los casos confirmados por criterio clínico-epidemiológico.

A partir del día 17/3/20 empezaron a notificar laboratorios fuera del INEI ANLIS Malbrán. Las determinaciones positivas corresponden a muestras de diagnóstico y de seguimiento.

Fuente: Dirección Nacional de Epidemiología e Información Estratégica con datos extraídos del SNVS 2.0

**Argentina unida**



Ministerio de Salud  
**Argentina**