

# Sala de Situación COVID-2019

## Nuevo Coronavirus 2019

# Niñez/Adolescencia y COVID-19

Información disponible al 23/02/2021 , SE 7 .

**Argentina unida**



Ministerio de Salud  
Argentina

# Metodología Sala de Situación Niñez/Adolescencia.

Se utilizaron los casos de Covid-19 en **menores de 20 años** al momento de la notificación al SNVS 2.0.

# Resumen de la situación de COVID-19 en menores de 20 años al 23/02/2021 (SE 7), Argentina.

**191.736**

**Casos confirmados**

**516.553**

**Casos descartados**

**178.413**

**Casos recuperados**

**9,3%**

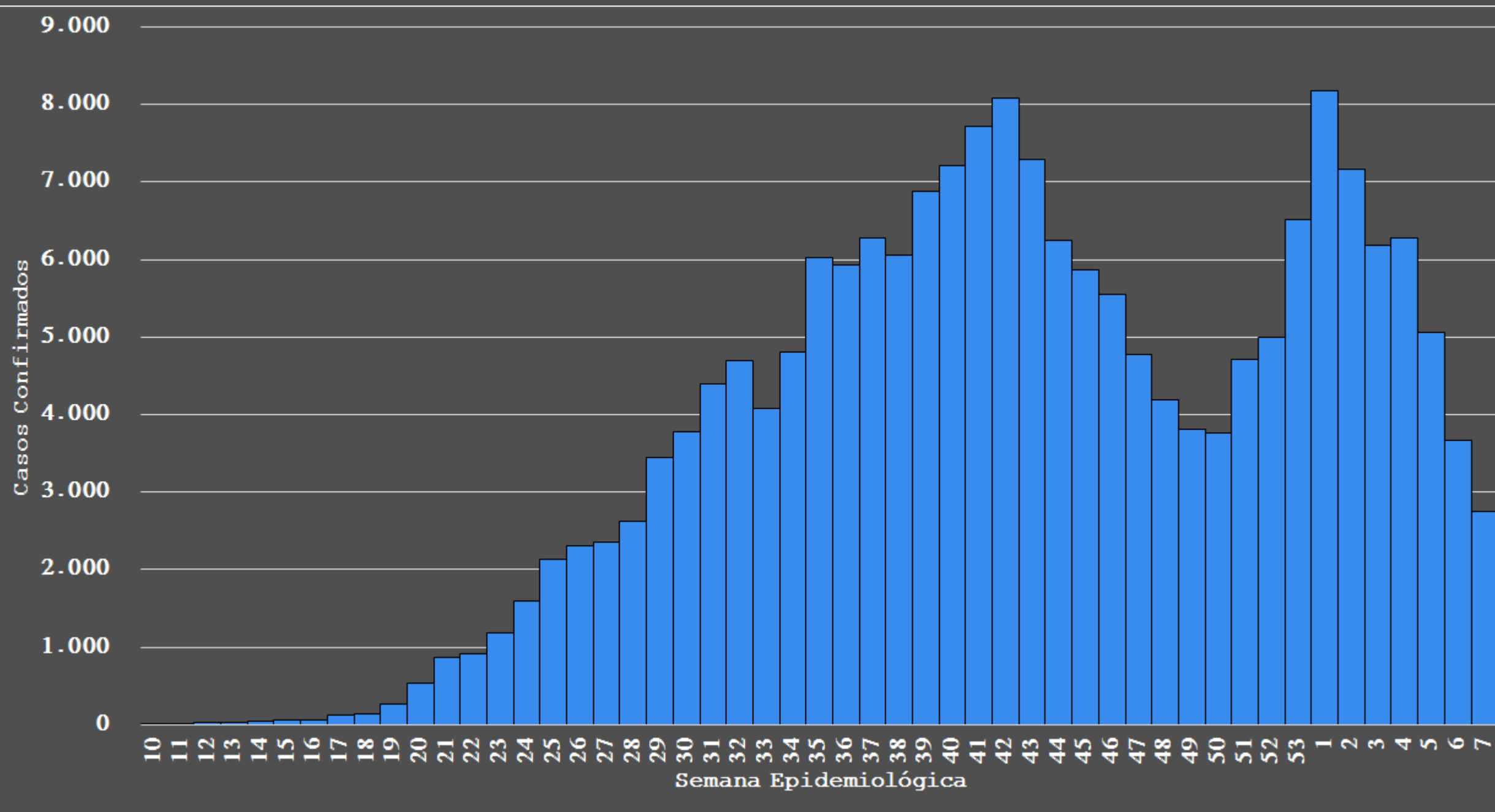
**De los casos confirmados  
en el país corresponden a  
menores de 20 años**

**155**

**Casos fallecidos**

# Curva epidemiológica de casos confirmados de COVID 19, según fecha de inicio de síntomas\*.

Argentina, SE 10/2020 a SE 7/2021. N= 191.736.

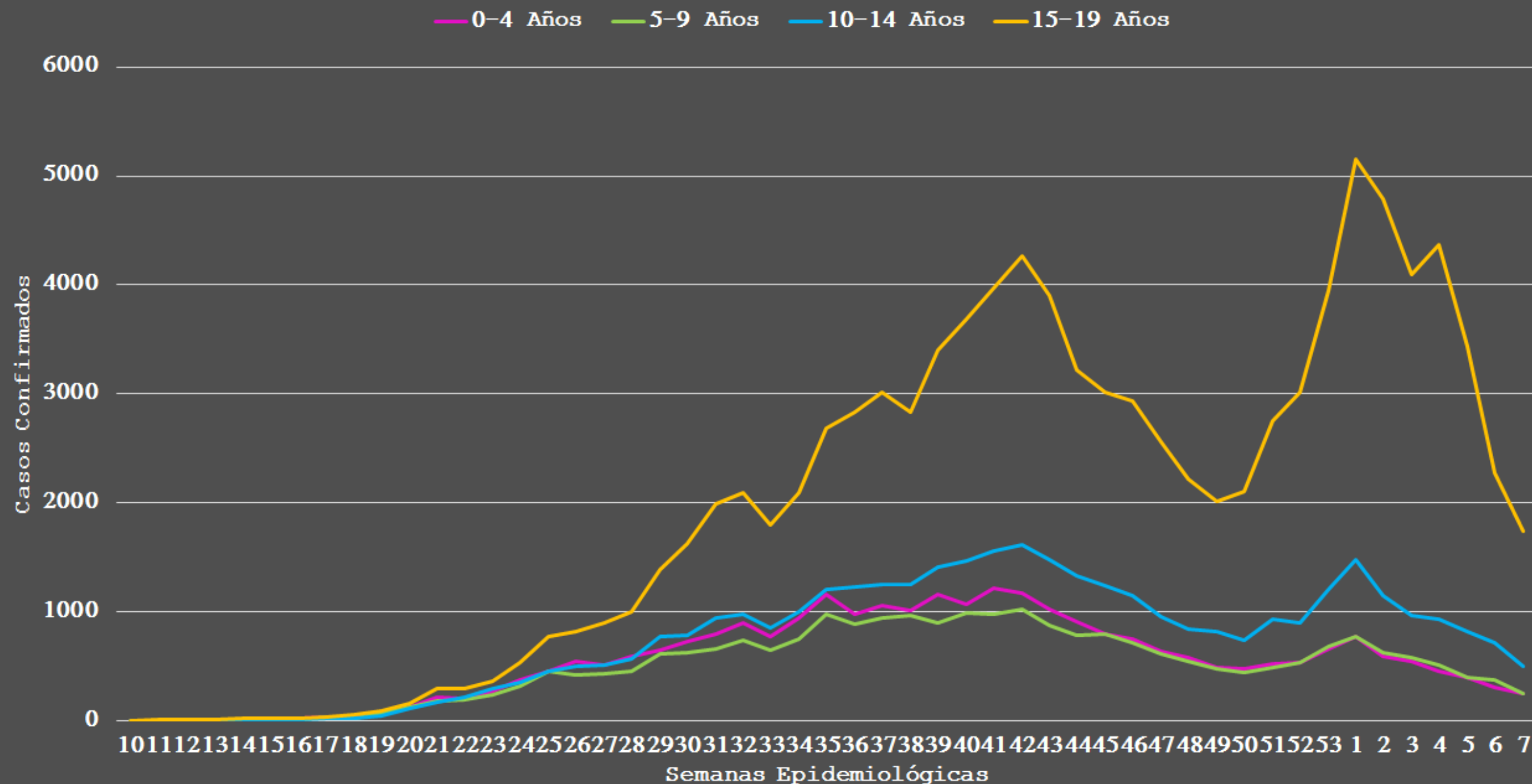


Elaborado por Dirección de Epidemiología e Información Estratégica, Ministerio de Salud de La Nación.

\*Para los casos sin dato de fecha de inicio de síntomas se utilizó la fecha mínima de toma de muestra o, en su defecto, la fecha de notificación.

# Casos confirmados de COVID 19 por grupos de edad, según fecha de inicio de síntomas\*.

Argentina, SE 10/2020 a SE 7/2021. N= 191.736.



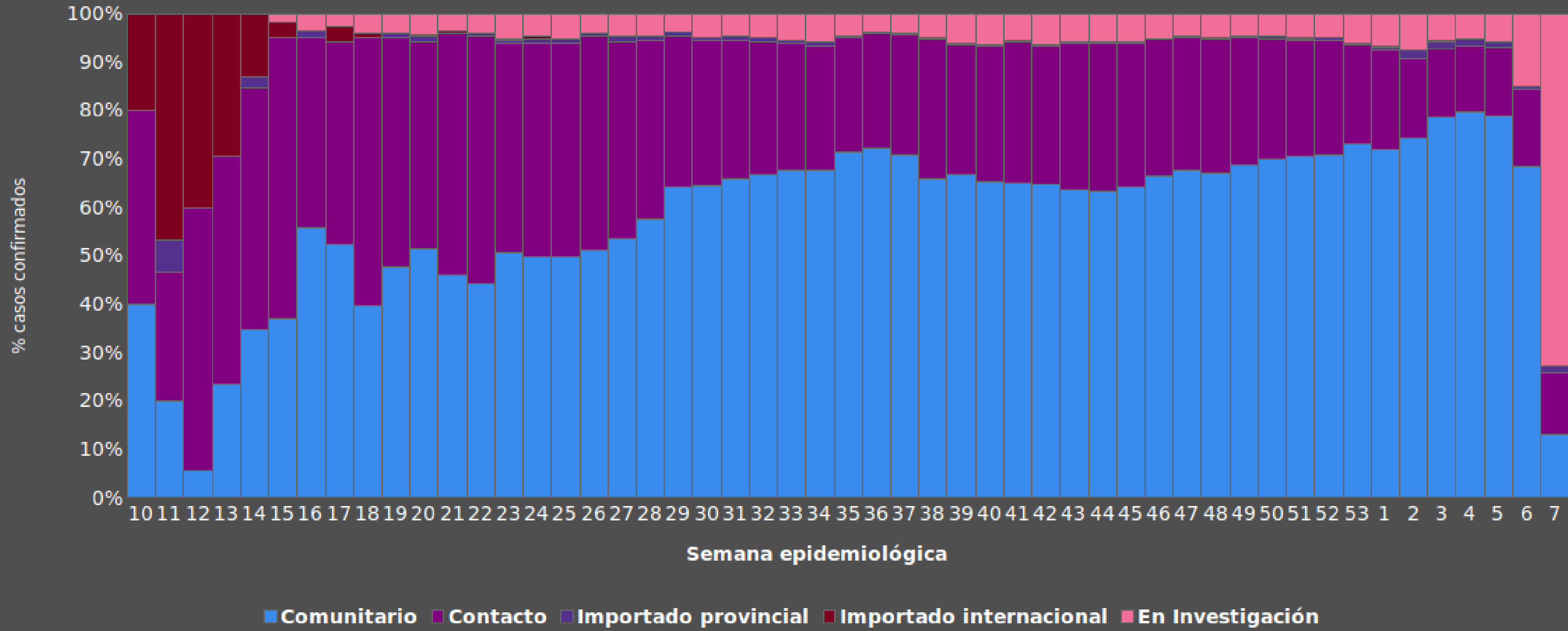
- Mediana: **15 años**
- **7.180** casos fueron menores de 1 año (3,8% de los menores de 20 años)
- A partir de la SE 51 se observa un aumento de los casos principalmente en el grupo de 15-19 años.

Elaborado por Dirección de Epidemiología e Información Estratégica, Ministerio de Salud de La Nación.

\*Para los casos sin dato de fecha de inicio de síntomas se utilizó la fecha mínima de toma de muestra o, en su defecto, la fecha de notificación.

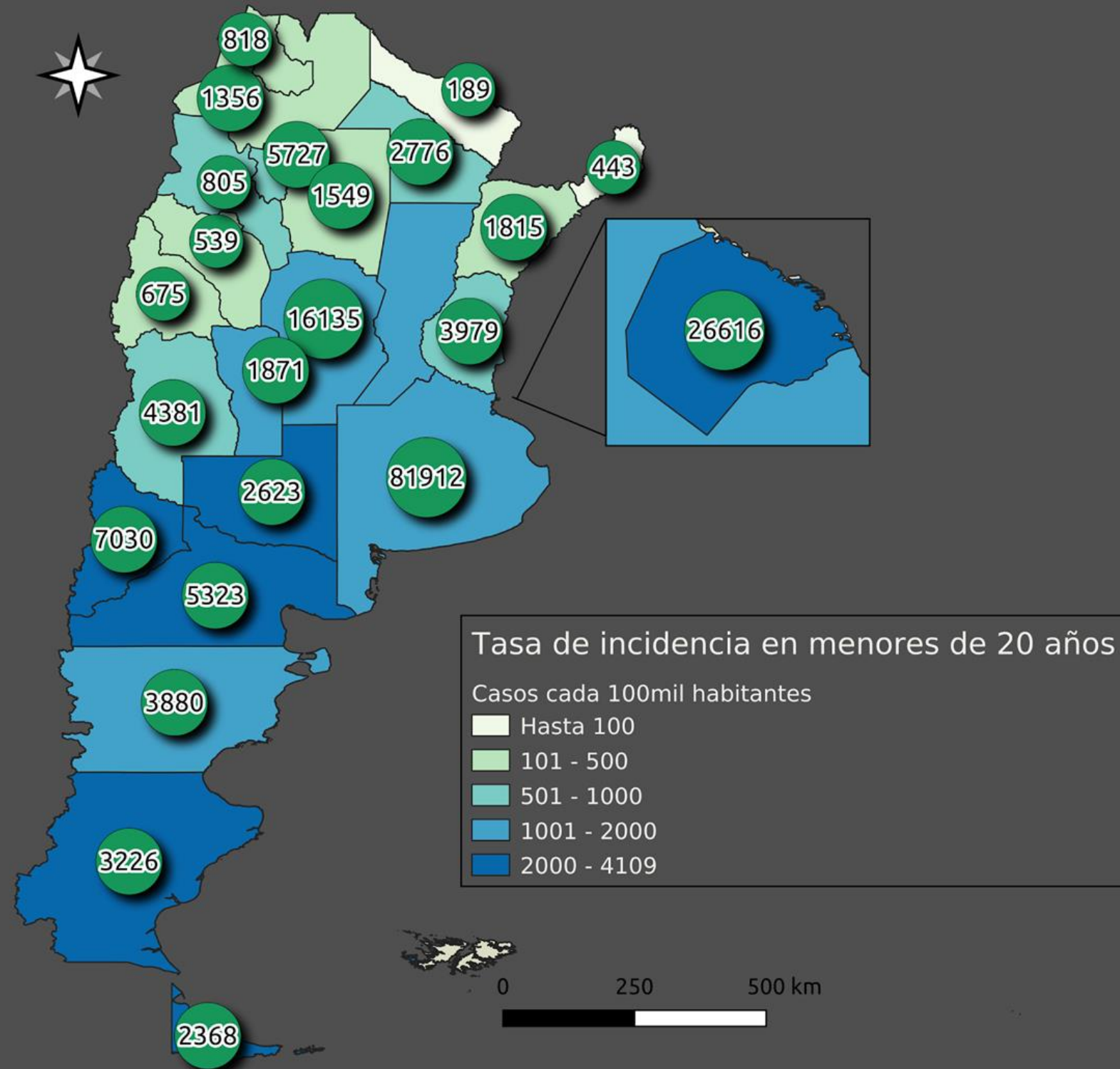
# Porcentaje de casos confirmados de Covid-19 por clasificación epidemiológica, según fecha mínima del caso\*.

Argentina, SE 10/2020 a SE 7/2021. N= 191.736.



Elaborado por Dirección de Epidemiología e Información Estratégica, Ministerio de Salud de La Nación.  
 \*Para los casos sin dato de fecha de inicio de síntomas se utilizó la fecha mínima de toma de muestra o, en su defecto, la fecha de notificación.

# Mapa: casos confirmados y tasas de incidencia acumulada de COVID-19 por provincia de residencia\* cada 100.000 habitantes\*\*. Argentina. N= 191.736.



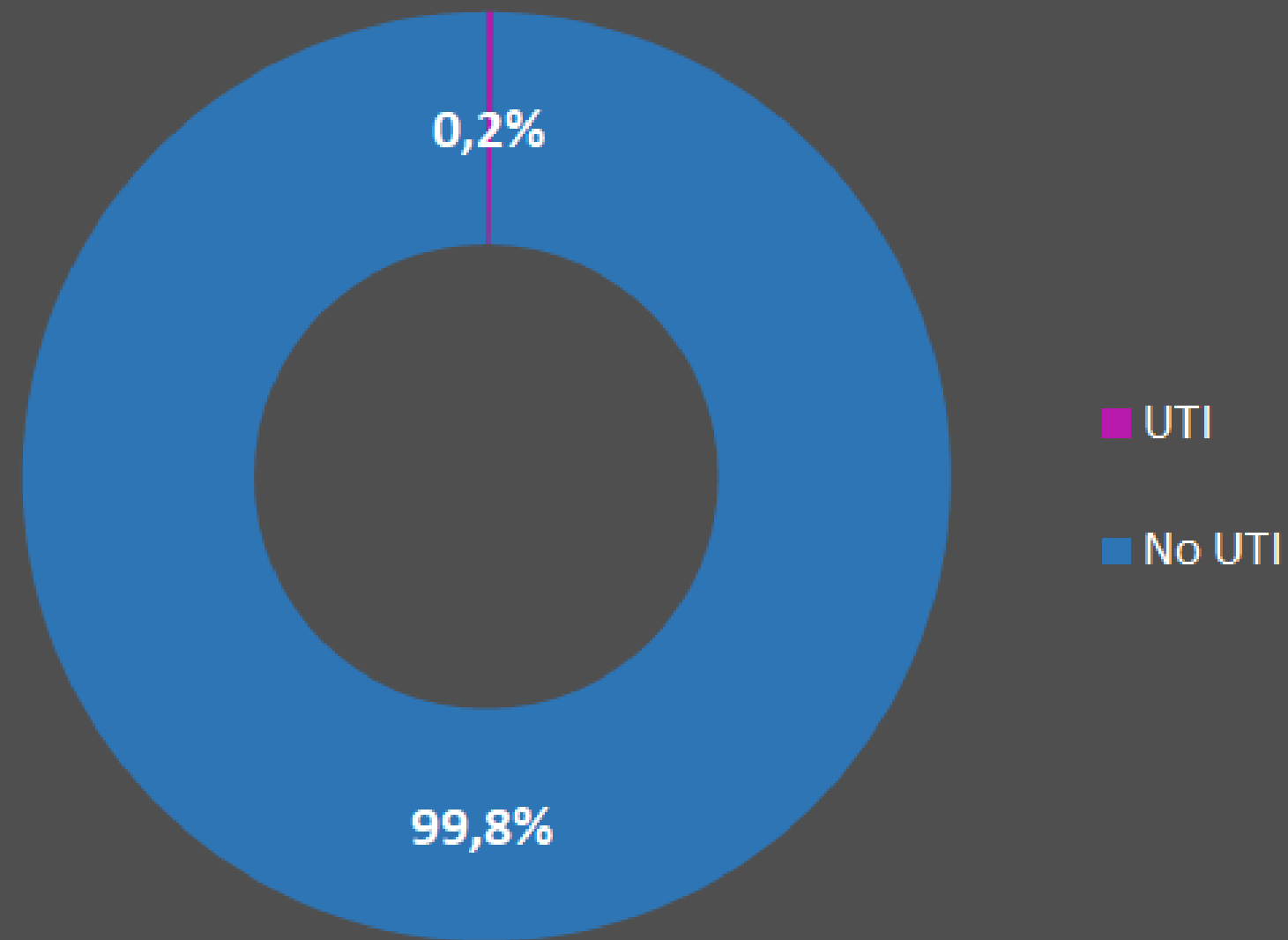
Elaborado por Dirección de Epidemiología e Información Estratégica, Ministerio de Salud de La Nación.

\*Los casos sin dato de provincia de residencia fueron asignados a la provincia de carga.

\*\*Para la elaboración de tasas de incidencia se utilizaron las Proyecciones poblacionales de INDEC para los años 2020 y 2021, por grupos quinquenales de edad.

# Casos confirmados de Covid-19 según requerimiento de internación en unidad de terapia intensiva (UTI).

Argentina, SE 10/2020 a SE7/2021. N= 191.736.



**417** casos requirieron internación en UTI

**142** casos requirieron ARM



# Mortalidad.

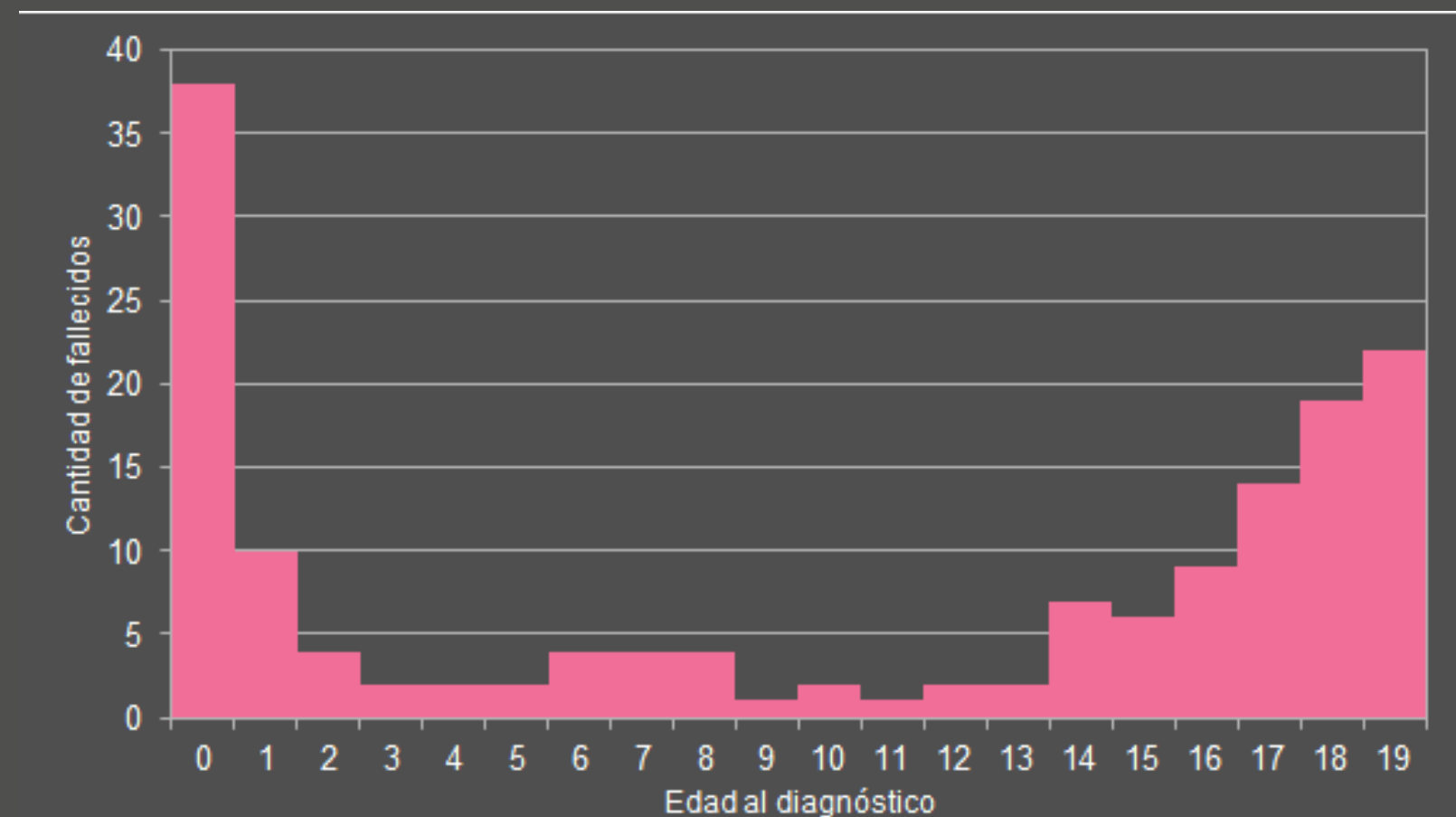
## Argentina, SE 10/2020 a SE 7/2021.

155

Fallecidos menores de 20 años

- Mediana edad= 13 años
- 38 fallecidos menores de 1 año de edad
- Tasa de Letalidad: 0,08%
- 49,68% presentaban comorbilidades conocidas. Las más frecuentes siendo: **Enfermedad Neurológica Previa e Inmunosupresión congénita.**

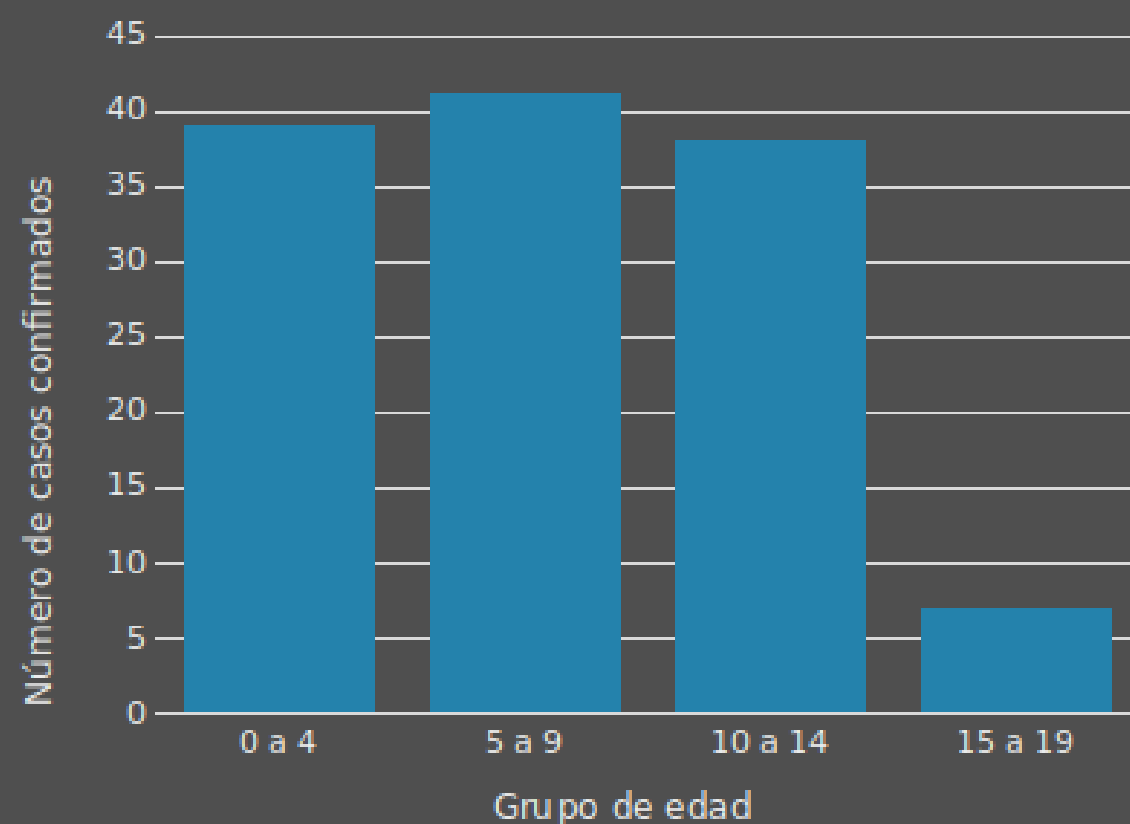
Distribución de casos fallecidos por edad al momento de diagnóstico.  
Argentina. 03/03/2020 al 23/02/2021



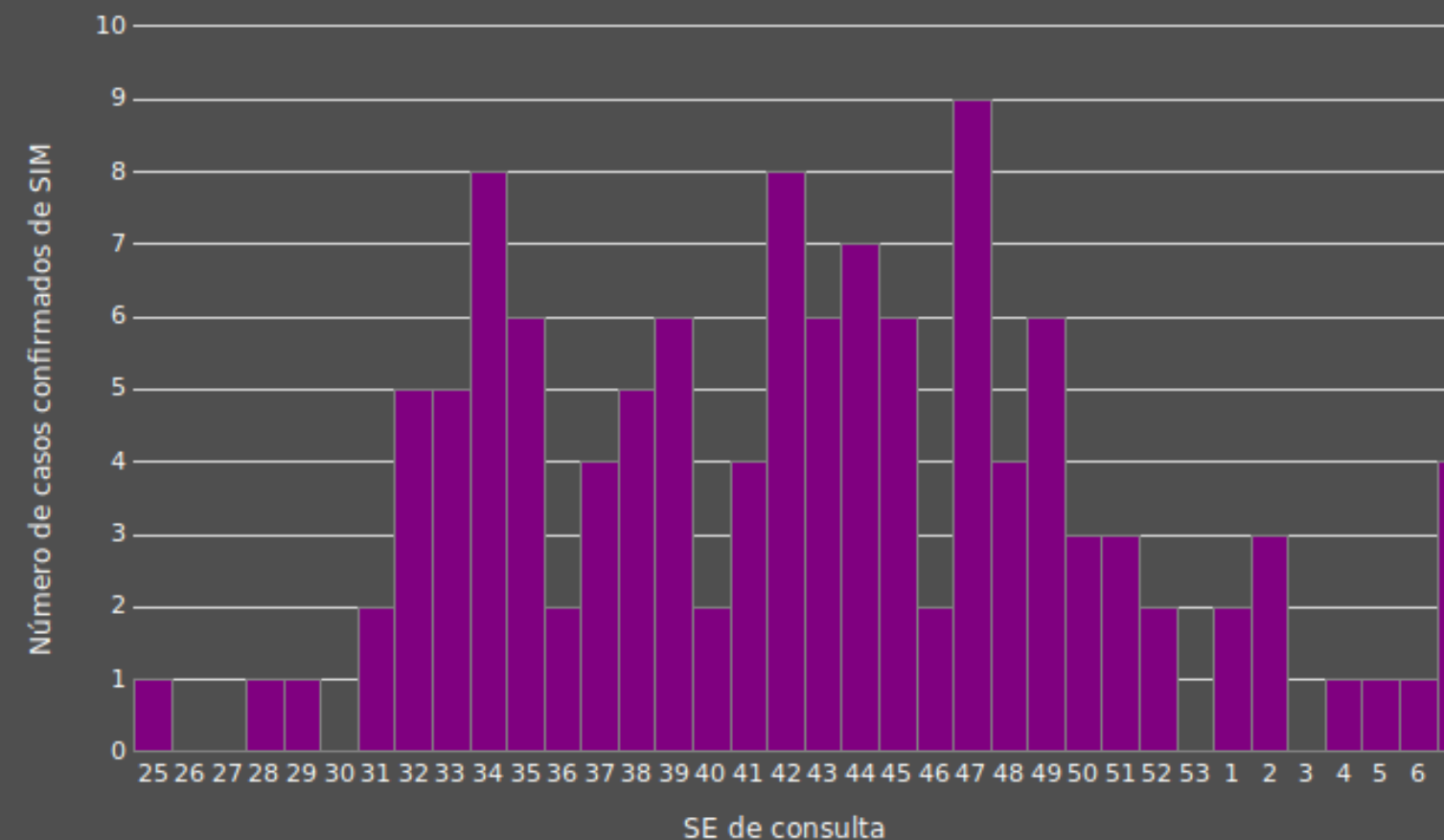
# Síndrome Inflamatorio Multisistémico. Al 23/02. Argentina.

## 125 casos confirmados de SIM

Casos SIM por grupo de edad



Casos SIM por Semana Epidemiológica de consulta\*



- **105 Casos** con laboratorio compatible . **20 Casos** fueron confirmados por criterio clínico-epidemiológico.

\*N=120 que contaban con el dato de fecha de consulta.

**Argentina unida**



Ministerio de Salud  
**Argentina**