



Provincia de Misiones

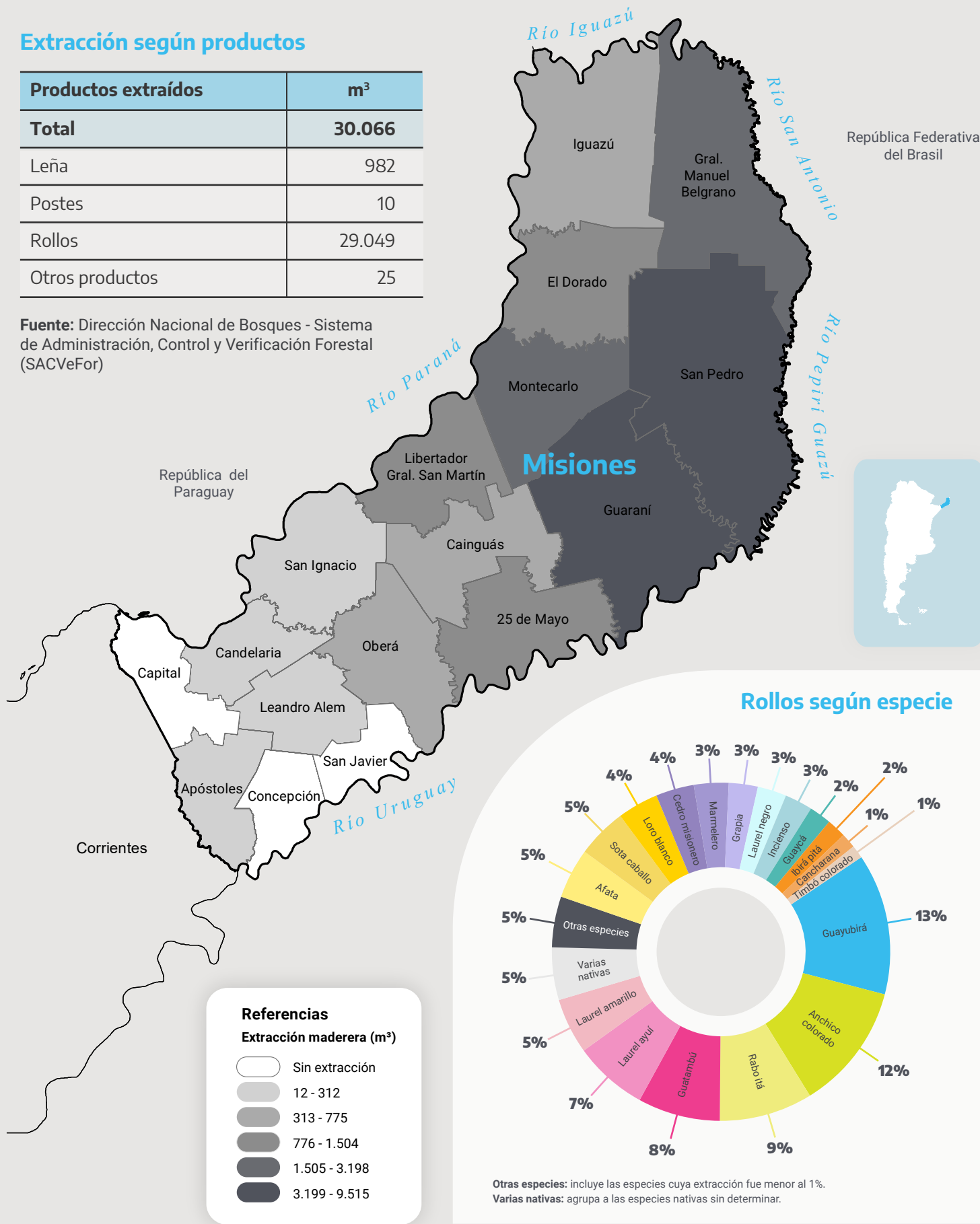
Extracción maderera en bosques nativos por departamento

Año 2023 - 3er trimestre

Extracción según productos

Productos extraídos	m ³
Total	30.066
Leña	982
Postes	10
Rollos	29.049
Otros productos	25

Fuente: Dirección Nacional de Bosques - Sistema de Administración, Control y Verificación Forestal (SACVeFor)



Afata (*Cordia trichotoma*), anchico colorado (*Parapiptadenia rigida*), cancharana (*Cabralea canjerana*), cedro misionero (*Cedrela sp.*), guatambú (*Balfourodendron riedelianum*), guayacá (*Ocotea puberula*), guayubirá (*Patagonula americana*), grapia (*Apuleia leiocarpa*), ibirá pitá (*Peltophorum dubium*), inciense (*Myrocarpus frondosus*), laurel amarillo (*Nectandra lanceolata*), laurel ayuí (*Nectandra sp.*), laurel negro (*Nectandra megapotamica*), loro blanco (*Bastardiopsis densiflora*), marmelero (*Rupretchia laxiflora*), rabo Itá (*Lonchocarpus leucantus*), sota caballo (*Luehea divaricata*), timbó colorado (*Enterolobium contortisiliquum*).