

2022 TERCER REPORTE TRIMESTRAL

SERVICIOS FERROVIARIOS DE PASAJEROS REGIONALES.

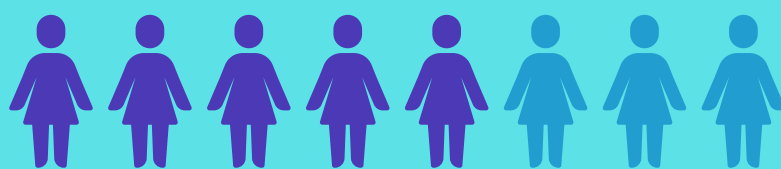


Pasajeros pagos transportados

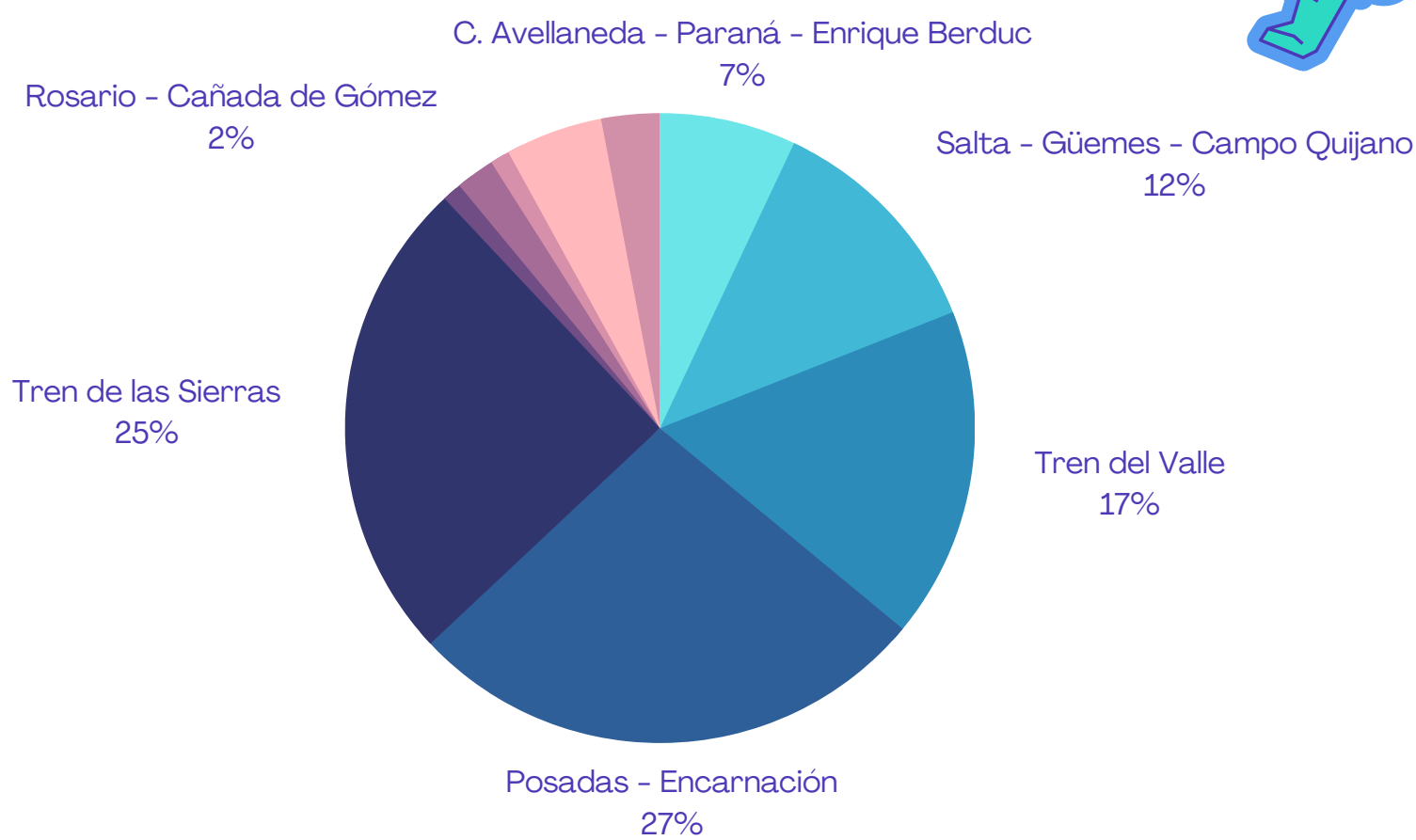
313.263

variación 2022/2021

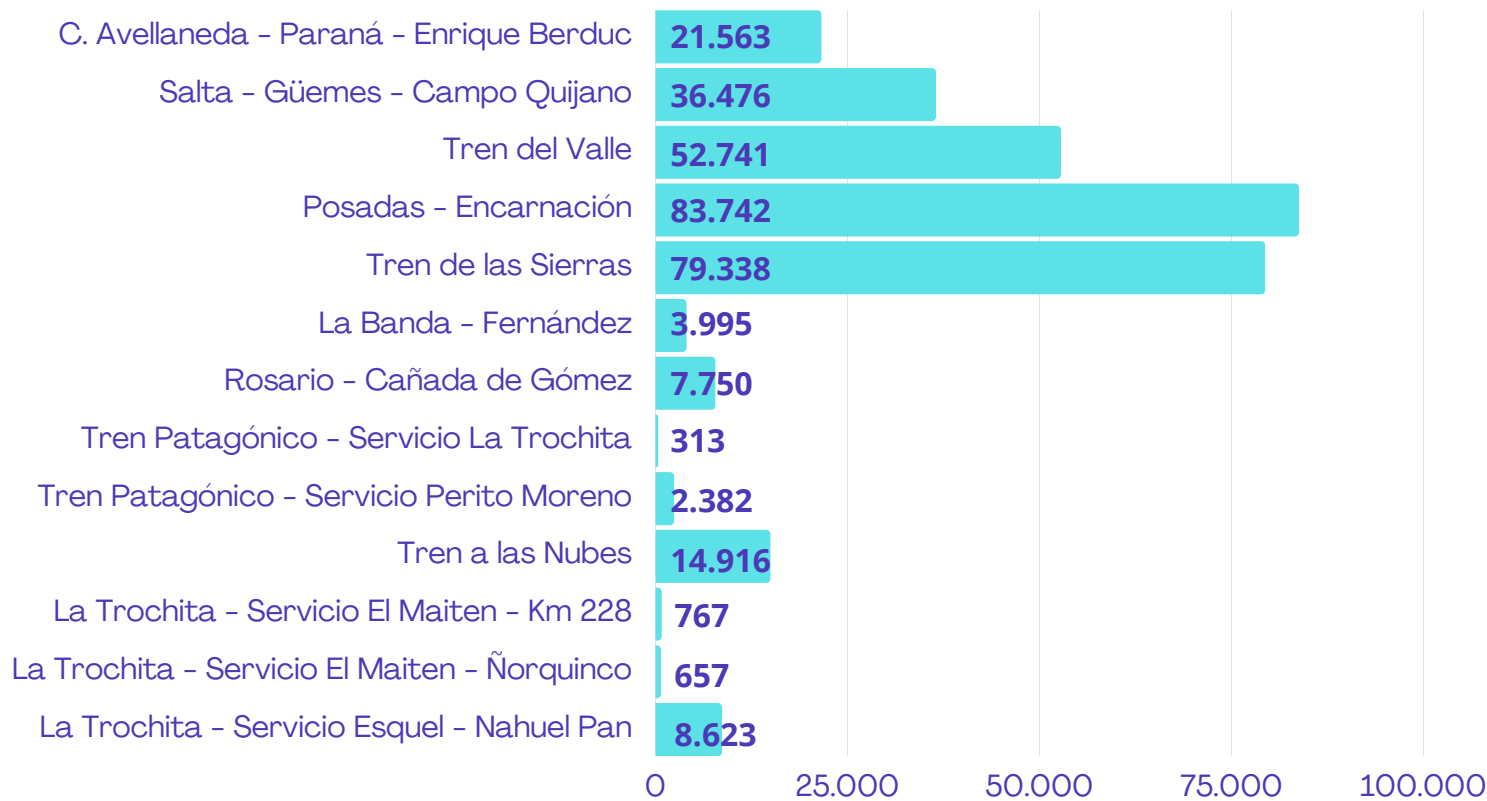
109%



Servicios como porcentaje del total de la red



Pasajeros pagos por servicio



Referencias

<https://www.argentina.gob.ar/transporte/cnrt/estadisticas-ferroviarias>

