

2022 CUARTO REPORTE TRIMESTRAL

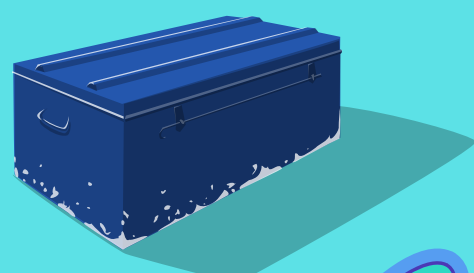
SERVICIO DE TRANSPORTE DE CARGAS



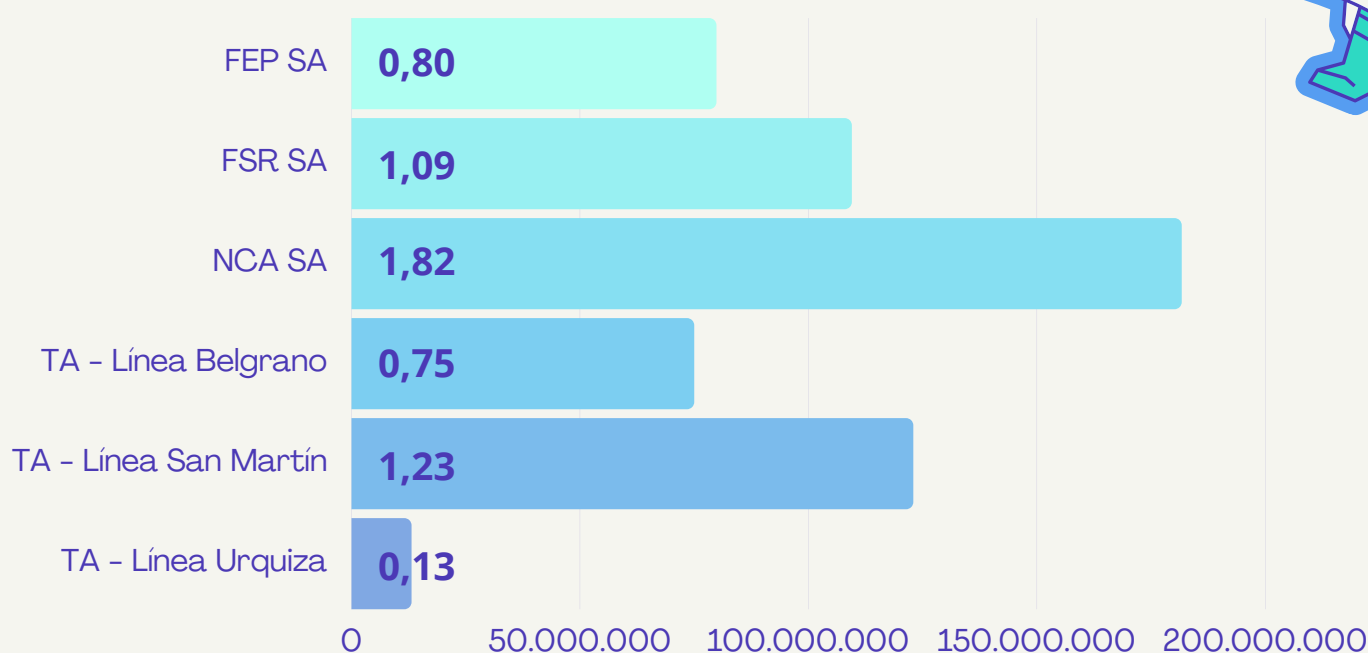
TONELADAS TRANSPORTADAS (OCT-DIC 2022)

5.819.765

variación 2022/2021



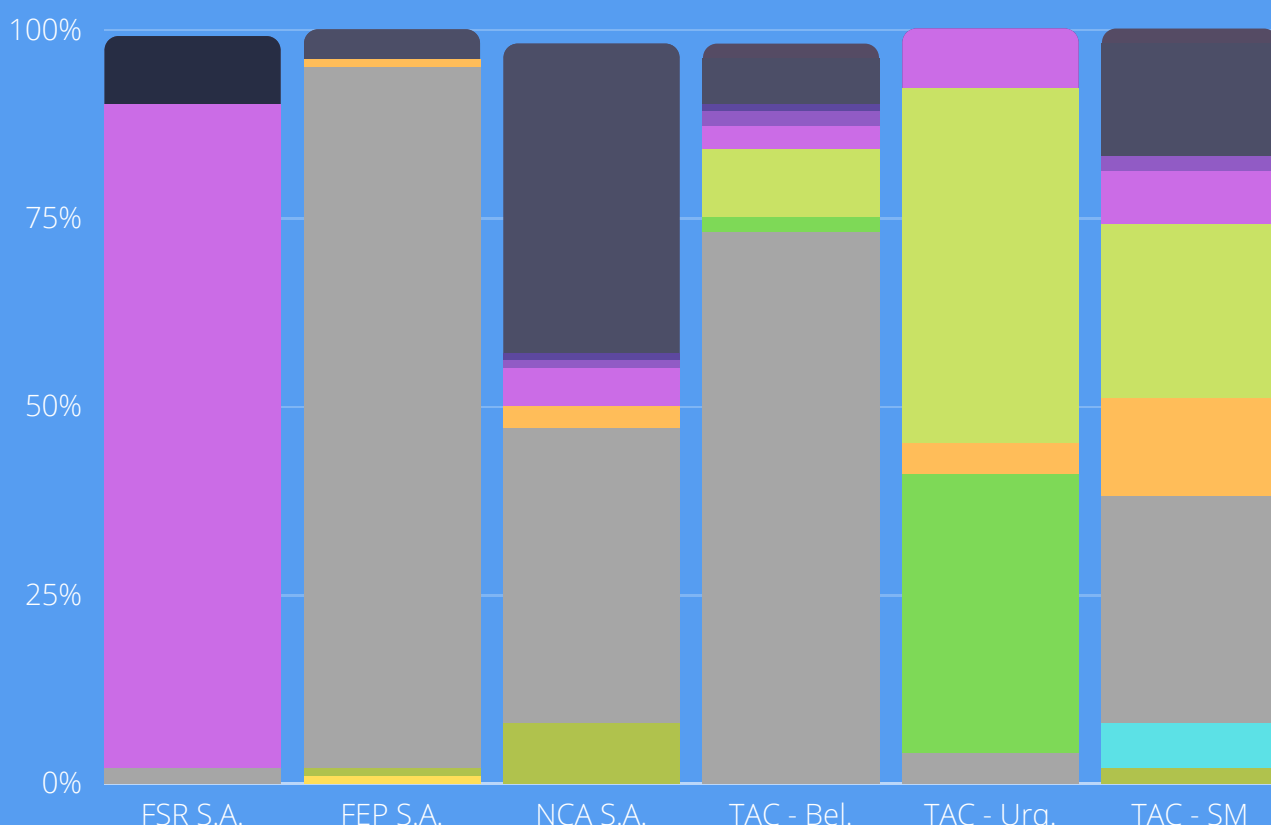
Toneladas Transportadas por Operador (en millones)



TONELADAS TRANSPORTADAS POR RUBRO

DISTRIBUCIÓN % DE LA CARGA

- ABONOS Y FERTILIZANTES
- ACEITES
- COMBUSTIBLES
- CONTENEDORES
- GRANOS
- MADERAS
- MANUFACTURAS
- MATERIAL DE VÍA
- MINERALES
- OTROS PRODUCTOS ALIMENTICIOS
- OTROS PRODUCTOS AGRÍCOLAS
- SUBPRODUCTOS AGRARIOS
- QUÍMICOS Y PETROQUÍMICOS
- CARGAS GENERALES



Referencias
<https://www.argentina.gob.ar/transporte/cnrt/estadisticas-ferroviarias>

