

Reporte de GESTIÓN

2

0

2

0



CONTENIDO

INTRODUCCIÓN	3
IMPLEMENTACIÓN A NIVEL FEDERAL	3
<i>PUESTA EN LÍNEA</i>	3
<i>REGISTROS INCORPORADOS A LA BASE FEDERAL EN 2020</i>	5
<i>TOTAL DE REGISTROS INCORPORADOS A LA BASE FEDERAL</i>	6
<i>CAPACITACIÓN</i>	6
<i>REGISTRO DE MANIPULADORES</i>	8
<i>VALIDACIÓN</i>	8
<i>LANZAMIENTO</i>	9
<i>NORMATIVA</i>	9
ACTUALIZACIÓN DEL SIFEGA DEL INAL	10
ACCESO A LA INFORMACIÓN	11
<i>ACTUALIZACIÓN DE LOS BUSCADORES</i>	12
<i>NUEVO BUSCADOR NUTRICIONAL</i>	12
<i>BIBLIOTECA SIFEGA</i>	13
GESTIÓN 2020 SIFEGA EN NÚMEROS	15
CONCLUSIONES	16

INTRODUCCIÓN

Durante el año 2020, en particular en el período de Aislamiento Social, Preventivo y Obligatorio (ASPO) y del Distanciamiento Social, Preventivo y Obligatorio (DISPO) en el contexto sanitario de la pandemia, para dar continuidad a las actividades de las Autoridades Sanitarias Provinciales, el Sistema de Información Federal para la Gestión del Control de los Alimentos (SIFeGA) facilitó la adopción del trabajo a distancia de forma digital.

La consolidación del SIFeGA como herramienta de gestión democratiza el acceso a la información y elimina las barreras geográficas. Su construcción está fundada en los consensos con todas las Autoridades Sanitarias Jurisdiccionales (ASJ) en el marco del Programa Federal de Control de los Alimentos (PFCA). En el SIFeGA se reflejan estos acuerdos y procesos sistematizados de organismos que conforman el Sistema Nacional de Control de los Alimentos (SNCA) permitiendo y garantizando el mayor acceso a alimentos seguros en todo el territorio e incluyendo a todos los actores que conforman la cadena productiva.

IMPLEMENTACIÓN A NIVEL FEDERAL

PUESTA EN LÍNEA

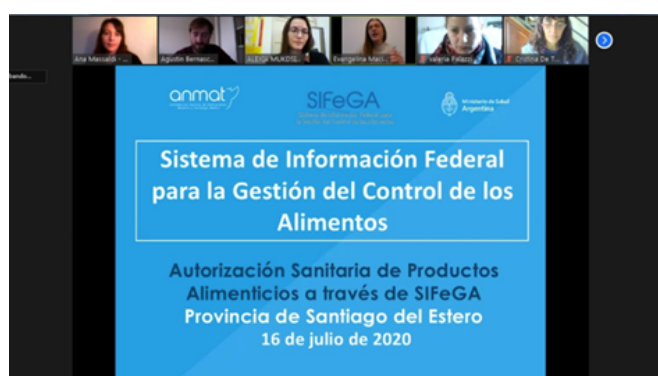
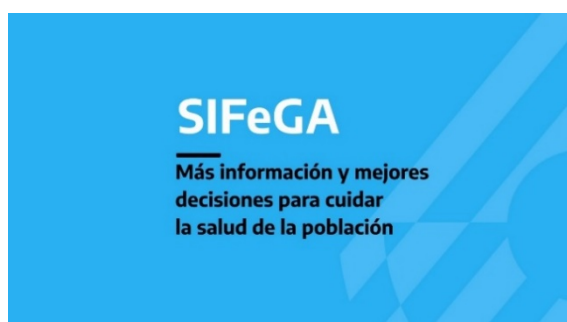
Durante el 2020, se continuó con la puesta en línea de los procesos de Autorización Sanitaria de Establecimientos y Productos Alimenticios en todo el país. La digitalización se llevó a cabo en 10 provincias que implementaron estos módulos de autorización de registros en SIFeGA completando así un total de **14 jurisdicciones**, más el INAL,

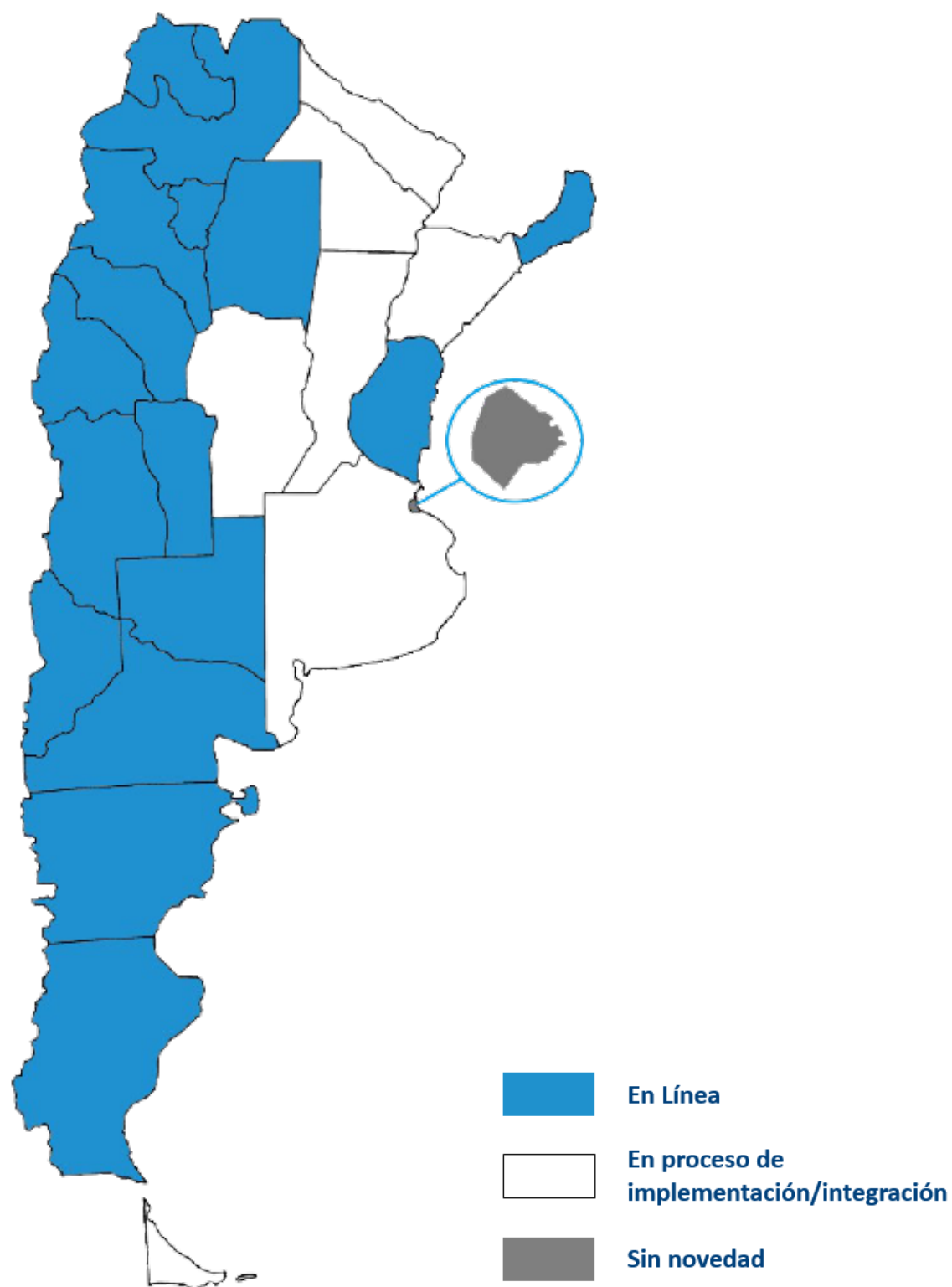
que se encuentran incorporadas a la base pública federal de los registros autorizados. De las 10 provincias, 5 se incorporaron al SIFeGA con los módulos de Autorización Sanitaria de establecimientos (RNE) y Autorización Sanitaria de Productos Alimenticios (RNPA): Chubut, Santa Cruz, Jujuy, Tucumán y Catamarca.

Las provincias restantes ya contaban con el módulo de autorización de establecimientos en línea, y

completaron la digitalización con la Autorización Sanitaria de Productos Alimenticios (RNPA): San Juan, San Luis, Misiones, Santiago del Estero y La Rioja.

Como resultado de este trabajo, durante el 2020 se han incorporado al SIFeGA un total de **38509 productos alimenticios y 6559 establecimientos elaboradores**.





Mapa estado de situación implementación SIFeGA- Módulos de gestión establecimientos y productos.
Fuente: Elaboración Propia.

REGISTROS INCORPORADOS A LA BASE FEDERAL EN 2020

	RNE	RNPA
CHUBUT	201	2924
SANTA CRUZ	30	198
JUJUY	562	1389
TUCUMÁN	174	1050
CATAMARCA	94	-

	RNPA
LA RIOJA	717
SAN LUIS	724
MISIONES	435
SANTIAGO DEL ESTERO	299
SAN JUAN	-

Registros otorgados antes de la puesta en línea y migrados a la base de datos. De acuerdo a sus estrategias de implementación, en las provincias de Catamarca, Tucumán, Santiago del Estero, Jujuy y San Juan aún se encuentran en proceso de incorporar la totalidad de sus registros al sistema. Fuente: Elaboración Propia.

TOTAL DE REGISTROS INCORPORADOS A LA BASE FEDERAL

	RNE	RNPA
CATAMARCA	94	-
CHUBUT	201	2924
ENTRE RIOS	523	-
JUJUY	562	1389
LA RIOJA	95	717
MENDOZA	1569	10205
MISIONES	421	435
RIO NEGRO	417	4222

	RNE	RNPA
SALTA	363	1892
SAN JUAN	87	-
SAN LUIS	95	724
SANTA CRUZ	30	198
SANTIAGO DEL ESTERO	82	299
TUCUMÁN	174	1050
INAL	1846	14454

	RNE	RNPA
TOTAL	6559	38509

Total de registros incorporados en SIFeGA. De acuerdo a sus estrategias de implementación, en las provincias de Catamarca, Tucumán, Santiago del Estero, Jujuy y San Juan aún se encuentran en proceso de incorporar la totalidad de sus registros al sistema. La provincia de Entre Ríos aun se encuentra en proceso de implementación de RNPA. Fuente: Elaboración Propia.

CAPACITACIÓN

Como parte del trabajo de articulación y acompañamiento para la implementación en las provincias, el INAL-ANMAT coordinó, en conjunto con las autoridades sanitarias provinciales, reuniones virtuales para la revisión normativa y sistematización de los procesos, así como para la capacitación de los usuarios al momento de la puesta en línea. Estas capacitaciones son de suma importancia para la jerarquización, profesionalización e inserción del personal a los nuevos procesos digitalizados.

En el período se trabajó en 12 encuentros para la **capacitación interna** al personal de las bromatologías provinciales en el uso de los Módulos de registros en el SIFeGA, de los cuales 11 fueron de forma virtual. De esta manera fueron capacitadas 64 agentes pertenecientes a las bromatologías provinciales.

Se realizaron **capacitaciones externas** al sector regulado en 7 provincias para la solicitud de autorización de establecimientos y productos alimenticios RNE/RNPA a través del SIFeGA. En estos encuentros virtuales participaron un total de 240 representantes de productores, titulares, asesores, cámaras, apoderados y directores técnicos de establecimientos elaboradores de alimentos de la provincia.

SANTA CRUZ 04/03/20	64 AGENTES DE LA SALUD CAPACITADOS
LA RIOJA 17/04/20	
JUJUY 20/04/20	
CHUBUT 24/04/20	
SAN LUIS 27/04/20	
TUCUMAN 08/05/20	
SAN JUAN 17/06/20	
SANTIAGO DEL ESTERO 30/06/20	
NEUQUEN 09/09/20	
CATAMARCA 09/11/20	
SAN JUAN 17/11/20	

SANTA CRUZ 05/03/20	240 REPRESENTANTES DE EMPRESAS
SAN LUIS 29/04/20	
MISIONES 03/06/20	
SANTIAGO DEL ESTERO 16/07/20	
JUJUY 04/11/20	
CATAMARCA 24/11/20	
SAN JUAN 16/12/20	



REGISTRO DE MANIPULADORES

Continuando con el plan de trabajo, se completó la validación y puesta en línea del Módulo Artículo 21° en SIFeGA. La herramienta permite llevar adelante la emisión del Carnet de Manipulador, como así también la gestión del Registro de Manipuladores Capacitados y Capacitadores Reconocidos en manipulación segura de alimentos.



Este módulo en SIFeGA permite a las autoridades sanitarias del país gestionar de forma digital el otorgamiento del Carnet de Manipulador con validez en todo el territorio nacional, en cumplimiento con lo establecido por la Resolución Conjunta 12/2019.

Asimismo, el carnet digital incorpora una herramienta de verificación, mediante el código QR, que permite el control de forma inmediata a través de las bases de información actualizada, accesible y en línea.

Estos registros se encuentran disponibles para su consulta pública en la [página web de ANMAT](#), garantizando el acceso y la calidad de la información disponible para facilitar la vinculación entre las autoridades sanitarias y brindar un mejor servicio a la población.

The screenshot shows the Argentina.gov.ar website. The header includes the logo and the text 'Argentina.gov.ar'. Below the header, there is a search bar and a navigation menu. The main content area is titled 'Registro de manipuladores y capacitadores en manipulación segura de alimentos'. It includes a sidebar with links to 'Consultas de registros e informes', 'Acceso a los sistemas', 'Gestión del sistema en INAL', 'Normativa', and 'Contacto'. The main text describes the purpose of the system, stating that all persons involved in food activities must have a 'Carnet de manipulador/a de alimentos' issued by the competent health authority. It also mentions that the system is managed by SIFeGA, ANMAT, and provincial health authorities. At the bottom, there are two buttons: 'Búsqueda de manipuladores' and 'Búsqueda de capacitadores'.

VALIDACIÓN

Durante el primer cuatrimestre del año se continuó con el proceso de validación federal de la herramienta. Se realizó una prueba piloto, en la que se invitó a participar a las bromatologías provinciales y, por su intermedio,

a los municipios. La prueba contó con 122 participantes de 13 provincias, y 49 municipios que probaron el sistema e hicieron sus devoluciones y propuestas de mejora. Finalmente, el 18 de mayo se realizó la validación federal, en el que se culminó con el consenso federal de la herramienta definitiva para la puesta en línea.



LANZAMIENTO

El 30 de julio se realizó el lanzamiento del Módulo Artículo 21° del Código Alimentario Argentino en el SIFeGA. El encuentro se realizó de forma virtual y contó con la participación de más de 400 asistentes, entre ellos profesionales representantes de cámaras, industrias del sector alimenticio y universidades, como así también

autoridades sanitarias nacionales, provinciales y municipales. La apertura estuvo a cargo de Manuel Limeres, administrador nacional de la ANMAT, en conjunto con Valeria Garay, subadministradora y Mónica López, directora nacional del Instituto Nacional de Alimentos (INAL).

Las autoridades manifestaron que esta herramienta resulta fundamental para garantizar mejores prácticas de elaboración en todos los niveles de la industria alimenticia con el fin de obtener alimentos seguros y trazables para toda la población argentina. Además, destacaron la importancia del trabajo que se realiza desde hace diez años en la Administración Nacional de forma mancomunada con las autoridades sanitarias provinciales y de la Ciudad Autónoma de Buenos Aires en el marco de la estrategia ANMAT Federal y del Programa Federal de Control de Alimentos.

NORMATIVA

El Módulo Artículo 21° es institucionalizado a través de la Disposición ANMAT N°5511/20, que pone a disposición de las autoridades sanitarias nacionales, provinciales y municipales la mencionada herramienta digital.





El 4 de noviembre se realizó el acto de presentación de SIFeGA en Jujuy. En este acto, la provincia firmó los primeros convenios con 7 municipios de la provincia para comenzar a trabajar en la implementación del artículo 21°. De esta manera, la provincia de Jujuy fue la primera provincia en extender el uso del sistema hacia los municipios.

ACTUALIZACIÓN DEL SIFEGA DEL INAL

Se realizaron actualizaciones en el SIFeGA del INAL-ANMAT, incorporando mejoras en la gestión de registros y la fiscalización de productos alimenticios:

- Se desarrolló e implementó el módulo de Estadísticas de trámites del SIFeGA, que permite la búsqueda y descarga de información seleccionada respecto de los trámites realizados a través del SIFeGA. Incluye información de trámites aprobados de autorización de Establecimientos y de Productos alimenticios, de auditorías realizadas en los procesos de autorización de establecimientos, investigación de reclamos y fiscalización de productos comercializados, y de los análisis



Sin barreras geográficas

Acceso a la información de los alimentos y gestión de trámites desde cualquier punto del país los 365 días del año

de laboratorio gestionados a través del SIFeGA. El módulo incluye la búsqueda rápida con parámetros que permiten acotar dicha búsqueda, y también la descarga de información en formato de hoja de cálculo para el análisis estadístico posterior.

- Se desarrolló e implementó el módulo de Administrador de Determinaciones del SIFeGA, que permite la actualización de las determinaciones del Módulo de Laboratorio de SIFeGA, de manera de acompañar la modernización del Laboratorio Nacional de Referencia y la certificación en Norma ISO 17025.
- Se realizó el desarrollo de la actualización del módulo de laboratorio para la incorporación de los estándares establecidos por el Organismo Argentino de Acreditación (OAA) para el uso de su logo en los resultados de análisis del Laboratorio Nacional de Referencia.
- Se incorporó la información del encuadre del producto alimenticio de acuerdo al articulado del Código Alimentario Argentino en el módulo de autorización de producto alimenticio y al certificado de RNPA.

ACCESO A LA INFORMACIÓN

La incorporación de las provincias al SIFeGA para la autorización de establecimiento y productos alimenticios deviene en la integración de toda la información de sus registros.

Toda la información de estos registros se encuentra disponible en una base única de acceso público, a la que se

le incorporará la información de todas las jurisdicciones a medida que implementen SIFeGA o integren las bases de datos de sus sistemas

A través de la página www.argentina.gob.ar, en el apartado de consulta de registros e informes se puede acceder a los buscadores de establecimientos y de productos registrados en SIFeGA.



El SIFeGA facilita el acceso a la información, empoderando a los consumidores para que puedan verificar la genuinidad de los alimentos y tomen decisiones informadas sobre los alimentos, fortaleciendo el sistema de control y dando apoyo a los sistemas alimentarios sostenibles

[Acceder a la información pública de registros](#)

SIFeGA

Registro de manipuladores y
capacitadores de alimentos

Consultas de registros e informes

Acceso a los sistemas

Gestión del sistema en INAL

Normativa

Contacto

Consultas de registros e informes

Compartir en
redes sociales



En este espacio podrás consultar información sobre establecimientos elaboradores de alimentos, productos alimenticios autorizados e informes de laboratorio emitidos por el SIFeGA.

En los dos siguientes accesos, podrás **buscar los establecimientos y productos alimenticios autorizados** en el Registro Nacional de Establecimientos (RNE) y el Registro Nacional de Producto Alimenticio (RNPA) por las Autoridades Sanitarias Jurisdiccionales que **actualmente realizan sus registros a través del SIFeGA**:

Búsqueda de Establecimientos en SIFeGA

Búsqueda de Productos Alimenticios en SIFeGA

ACTUALIZACIÓN DE LOS BUSCADORES

Con el objetivo de facilitar la búsqueda de la información, se actualizaron los buscadores públicos de registros de establecimientos y productos. La nueva versión de estos buscadores permite consultar registros a partir de sus establecimientos elaboradores, rubros autorizados y otros atributos particulares de los productos alimenticios.

NUEVO BUSCADOR NUTRICIONAL

El 30 de octubre se presentó en el marco del 44° Encuentro del Programa Federal de Control de Alimentos (PFCA) esta nueva herramienta de consulta de registros autorizados en SIFeGA. La nueva herramienta se encuentra disponible en la página web de ANMAT y **brinda a la población la**

oportunidad de consultar y verificar las tablas nutricionales de los productos autorizados según el Código Alimentario Argentino por las autoridades sanitarias.

La búsqueda permite acceder a la base de información nutricional detallada del contenido cuantitativo de azúcares, carbohidratos, grasas totales, saturadas, y trans, fibra alimentaria y sodio en alimentos y productos alimenticios que se elaboran, distribuyen y comercializan en todo el territorio argentino, incluyendo los productos importados y que se exportan.



La accesibilidad a las tablas y bases nutricionales de los alimentos representa no sólo una oportunidad para las consumidoras y los consumidores sino también para profesionales de la salud, sociedades científicas, universidades y organizaciones académicas, quienes podrán buscar información nutricional de los alimentos para configurar planes de alimentación saludable, así como también estudiar los perfiles nutricionales de los alimentos.

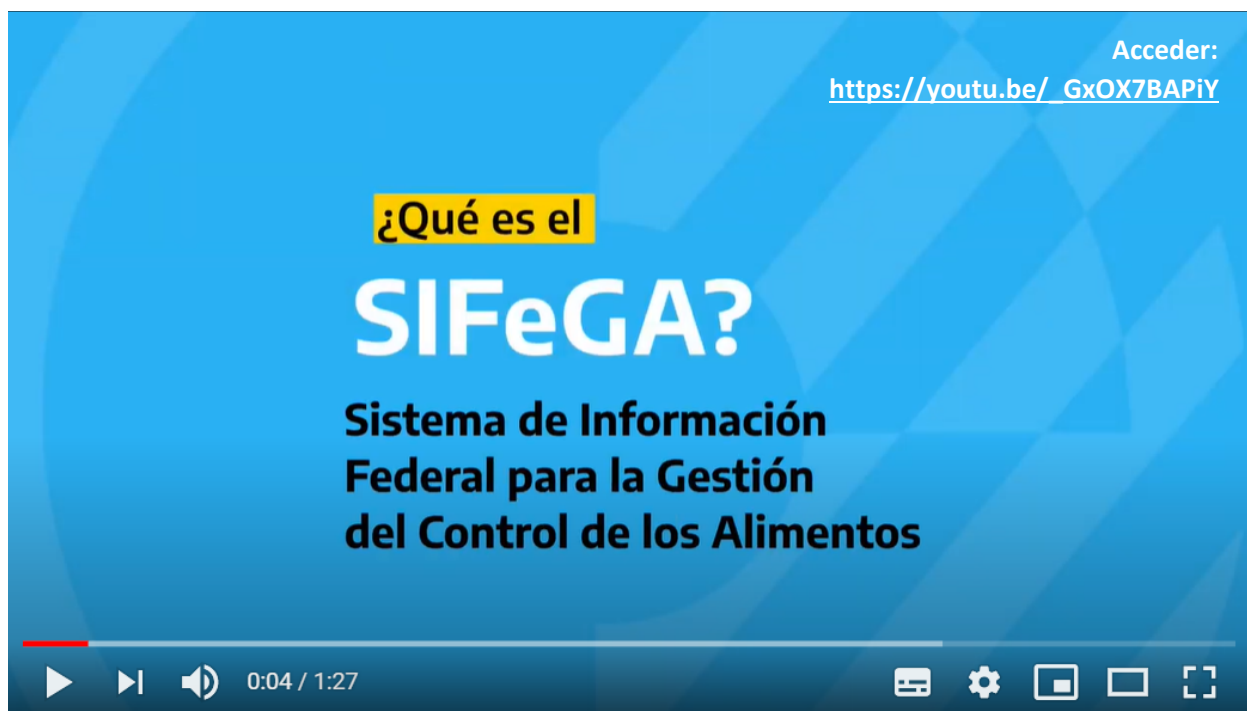
BIBLIOTECA SIFEGA

Se desarrolló la Biblioteca SIFeGA, un espacio web para la consulta de las autoridades sanitarias, de documentación de referencia del SIFeGA. Dentro de esta biblioteca se incluyó y actualizó la Biblioteca de la Red SIVA. Además, se incorporó documentación sobre el marco normativo relacionado al SIFeGA, los planes de implementación de módulos de registros, la implementación del Módulo Artículo 21°, y toda la información referente a la administración de los usuarios en el sistema.



RESPALDO DE BASES DE DATOS

Se desarrolló la posibilidad de descargar la base de datos de registros de establecimientos y productos alimenticios actualizada en formato de hoja de cálculo. Esta herramienta se encuentra disponible en cada provincia, limitado a los niveles de acceso que cada autoridad otorgue a sus usuarios, y facilita el control y gestión de las autorizaciones a partir del análisis de la información.



GESTIÓN 2020 SIFEGA EN NÚMEROS

10/15* Provincias completaron la implementación de RNE/RNPA *14 provincias +INAL	7.856 Empresas que gestionan sus registros en el SIFeGA	BASE DE DATOS* Información disponibles *base de datos excel descargable por jurisdicción
BÚSQUEDA PÚBLICA* Base federal Producto/Información Nutricional *nuevos filtros y excel perfil nutricional	6.559 * Establecimientos incorporados *base de datos federal	38.509 * Productos alimenticios incorporados *base de datos federal
ART.21 Módulo de gestión federal manipuladores/ capacitadores	68 Capacitadores reconocidos incorporados	160 Carnet de Manipulador otorgados
1147 CONSULTAS FEDERALES	408 INCIDENTES FEDERALES A través del Módulo SIVA	300 COMUNICADOS Enviados en SIFeGA

SIFeGA

Más información y mejores decisiones para cuidar la salud de la población

INFORMACIÓN NUTRICIONAL DE ALIMENTOS

Base actualizada de consulta del perfil nutricional
Permite elaborar planes de alimentación saludable

CARNET NACIONAL DE MANIPULACIÓN DE ALIMENTOS

Válido en todo el país con tres años de vigencia y totalmente digital

Democratiza la información

Para consumidores, sector industrial y autoridades sanitarias jurisdiccionales

Fortalece la vigilancia alimentaria

Para proteger a la población mediante la investigación de incidentes alimentarios a nivel nacional e internacional

Sin barreras geográficas

Acceso a la información de los alimentos y gestión de trámites desde cualquier punto del país los 365 días del año

CONCLUSIONES

El SIFeGA integra las distintas tareas de registros, fiscalización y control de las autoridades sanitarias, y es un proyecto que continúa avanzando de forma sólida para consolidarse como la **plataforma única de integración del Sistema Nacional del Control de los Alimentos**.

En el marco de la pandemia por el COVID-19, durante el 2020 el SIFeGA fue esencial para el teletrabajo y en el marco del PFCA se continuaron sumando usuarios y funcionalidades. En este contexto se resaltan los siguientes hitos:

- **Se incorporaron 10 provincias** a los procesos de autorización de registros a través del SIFeGA: La Rioja, Misiones, Tucumán, San Juan, Chubut, Santa Cruz, Jujuy, San Luis, Catamarca y Santiago del Estero.
- **Se logró un total de 14 provincias digitalizadas + INAL**. Esto implica que todas estas provincias, junto con el INAL, trabajan en un sistema con procedimientos y criterios unificados, transparentes y acordes al presente informatizado en el que nos encontramos, con un respaldo normativo sólido que lo reglamenta, legaliza y fortalece.
- **EL SIFeGA cuenta con el Módulo Artículo 21°** para el otorgamiento del Carnet de Manipulador en todas las provincias y el INAL-ANMAT.
- **Se lanzó el buscador público de información de registros de establecimientos y productos alimenticios**, y el **buscador nutricional**, con acceso público a la información nutricional obligatoria de alimentos autorizados por las provincias integradas al SIFEGA disponibles en la página ANMAT.

Sistema Federal para la Gestión del Control de los Alimentos

Dirección Nacional Instituto Nacional de Alimentos (INAL)

Administración Nacional de Medicamentos,

Alimentos y Tecnología Médica (ANMAT)

Secretaría de Calidad en Salud

Ministerio de Salud



**Ministerio de Salud
Argentina**