

# “Una aproximación interdisciplinar al estudio de las condiciones de trabajo, empleo y salud en Iberoamérica”

*28 de Junio 2019  
Montevideo, Uruguay*

# “Desafíos regionales y enfoque interdisciplinario para el estudio de las condiciones de trabajo, empleo y salud de la población trabajadora en Latinoamérica”

*Dra. Cecilia Ines Cornelio  
Argentina*

# QUÉ ES LA RED ECoTES?

---

Es una red de personas expertas, convocadas y auto-gestionadas de 13 países de Iberoamérica con trayectoria en el desarrollo, diseño y evaluación de Encuestas de Condiciones de Trabajo y Salud.

Personas investigadoras y de gestión de políticas públicas, con pertenencia a Universidades, Organizaciones de los Estados, Administraciones Públicas y Técnicas en materia de Salud y Trabajo

# ENCUENTROS IBEROAMERICANOS

# ENCUENTROS IBEROAMERICANOS DE LA RED



- I. Buenos Aires 2014
- II. Belo Horizonte 2015
- III. Lima 2016
- IV. San Jose, Costa Rica 2017
- V. San Juan, Puerto Rico 2018
- VI. Montevideo, 2019



Buenos Aires, 2014



Belo Horizonte, 2015



San Jose de Costa Rica, 2017



Lima, 2016



Montevideo, 2019



Montevideo, 2019



San Juan, Puerto Rico, 2018

# ENCUENTROS IBEROAMERICANOS DE LA RED EXPERTA *en Encuestas de Condiciones de Trabajo y Salud*

- Compromiso entre los actores de mejorar los sistemas de información en salud laboral en Latino América
- Impulsar la utilización de las ECTS en las políticas públicas de la región.
- Compartir las experiencias latinoamericanas facilitando la identificación de elementos comunes a nivel metodológico y conceptual.





**Encontro Ibero-americano sobre Enquetes de Condições de Trabalho e Saúde**  
Buenos Aires | Argentina | 13 e 14 de novembro de 2014

Os presentes no I Encontro Ibero-americano sobre Pesquisas sobre Condições de Trabalho e Saúde declaram:

1. Seu compromisso de estabelecer, a partir deste Encontro, uma Rede de Especialistas em "Pesquisas de Condições de Trabalho, Emprego e Saúde" (REDE PCTS).
2. Sua determinação em contribuir para a melhoria contínua dos Sistemas de Informação em Saúde do Trabalho em países da Ibero-América.
3. Sua decisão de intensificar as medidas para disponibilizar para os Estados e demais atores sociais os instrumentos pactuados para a avaliação das condições de trabalho e seu impacto sobre a saúde dos trabalhadores, promovendo uma agenda de pesquisas nos países de maneira a estimular o monitoramento de suas políticas públicas.
4. Seu empenho para cooperar entre si obtendo um conjunto mínimo de Indicadores elaborados por meio de resultados de futuras PCTS em países da Ibero-América.
5. Seu desejo de realizar um II Encontro de especialistas da mencionada REDE, que consolide as iniciativas aqui apresentadas, divulgando-as nos Fóruns de Intercâmbio que surgirem no ano de 2015.
6. Seu acordo para a publicação dos resultados e documentos consolidados nos Encontros da REDE PCTS.

Cidade Autônoma de Buenos Aires, em 14 de novembro de 2014.



**Encuentro Iberoamericano sobre Encuestas de Condiciones de Trabajo y Salud**

Buenos Aires | Argentina | 13 y 14 de noviembre de 2014

**Declaración de Buenos Aires**

Considerando que la prevención en materia de riesgos laborales contribuye a mejorar la salud pública y el bienestar, y a promover el derecho fundamental de todo ser humano al goce del grado máximo de salud que se pueda alcanzar;

Reconociendo, a su vez, la problemática mundial que representan los accidentes de trabajo y enfermedades profesionales como uno de los principales obstáculos para el desarrollo sostenible, y la importancia fundamental de reducir la exposición de los trabajadores a factores de riesgo laborales;

Valorando que para abordar las condiciones de trabajo, empleo y el impacto que éstas tienen sobre la salud de los trabajadores, los Estados y demás actores implicados en la materia han desarrollado múltiples herramientas de diagnóstico, monitoreo e intervención en salud laboral;

Sosteniendo como elemento básico para la formulación de políticas de protección y prevención eficaces, la disposición y mejora continua de los sistemas de información en salud laboral;

Entendiendo que las encuestas sobre condiciones de trabajo y salud (ECTS) constituyen un elemento básico de la vigilancia de la salud de los trabajadores, complementando otros sistemas de notificación y registros de lesiones, enfermedades e incapacidades laborales;

Tomando nota de los informes de los participantes sobre los progresos realizados en los países de Iberoamérica y Europa en materia de Encuestas de Condiciones de Trabajo y Salud (ECTS) en la última década;

Y reconociendo las Estrategias Iberoamericanas de Seguridad y Salud en el Trabajo impulsadas por la Organización Iberoamericana de Seguridad Social, como propulsoras de políticas públicas;



## DECLARACIÓN DE BUENOS AIRES

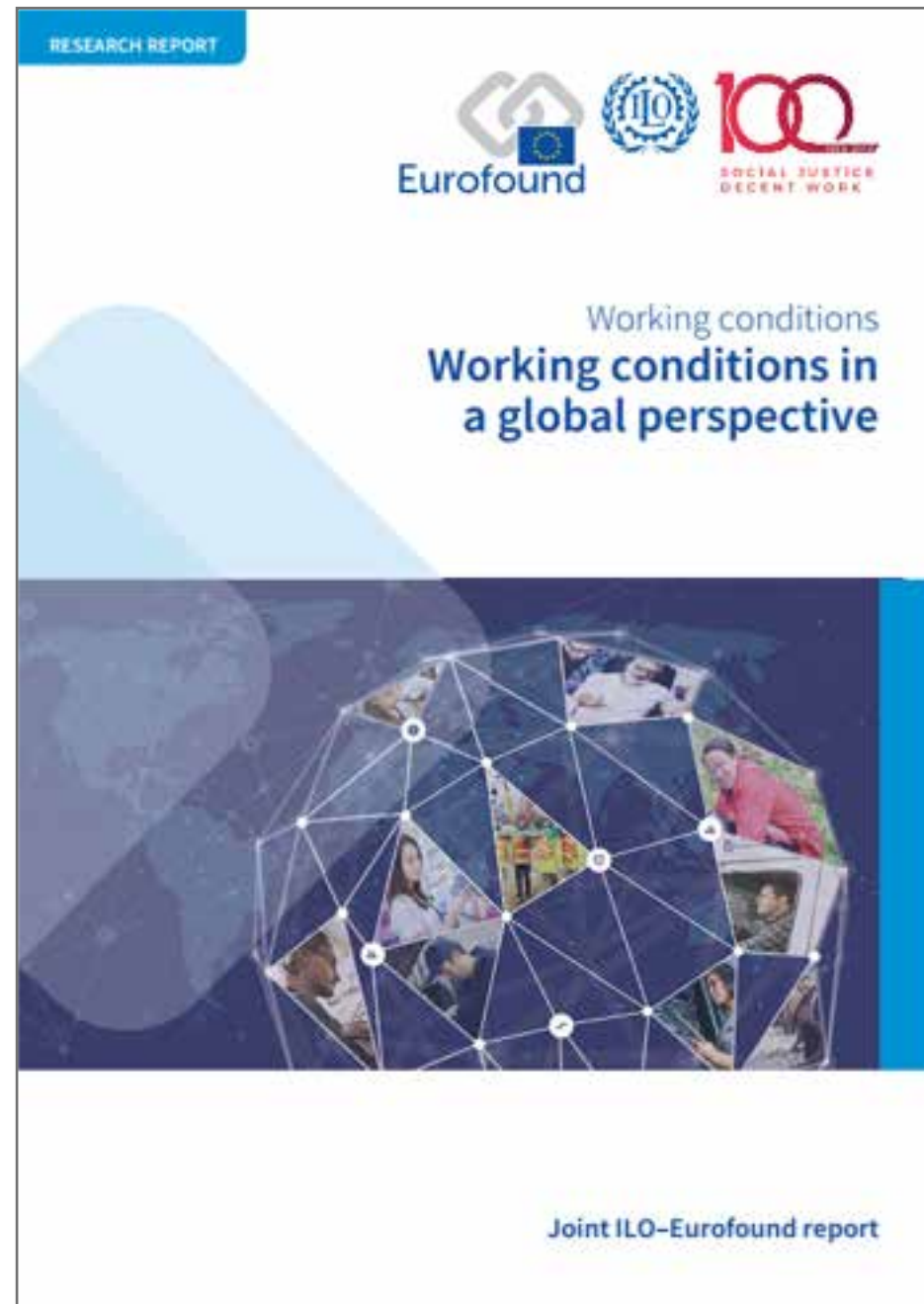
1. Su compromiso de establecer a partir de este Encuentro una Red de Expertos en “Encuestas de Condiciones de Trabajo, Empleo y Salud” (RED ECoTES).
2. Su determinación para aportar al mejoramiento continuo de los Sistemas de Información en Salud Laboral en Iberoamérica.
3. Su decisión de intensificar las medidas para poner a disposición de los Estados y demás actores sociales los instrumentos consensuados para la evaluación de las condiciones de trabajo y su impacto en la salud de los trabajadores, promoviendo una agenda de Encuestas en los países que permita el monitoreo de las políticas públicas respectivas.
4. Su compromiso de cooperar entre sí obteniendo un conjunto mínimos de Indicadores a conseguir en las futuras Encuestas de Condiciones de Trabajo y Salud para Iberoamérica.





[www.srt.gob.ar/observatorio/red-experta/](http://www.srt.gob.ar/observatorio/red-experta/)

*Para más información y semblanza  
de la RED EXPERTA*



Eurofound and International Labour Organization (2019), Working conditions in a global perspective, Publications Office of the European Union, Luxembourg, and International Labour Organization, Geneva.

# INTERDISCIPLINA Y RED: *dispositivo para abordar el estudio de las relaciones Trabajo-Salud*

## ALGUNAS REFLEXIONES

Claves de los últimos descubrimientos científicos:

- Fueron desarrollados a partir de un trabajo colaborativo entre investigadores de diversas disciplinas
- Fueron el fruto de equipos que investigaron concertadamente, antes que el producto genial de individuos trabajando aisladamente

*“...La interdisciplinariedad como modo de superar la excesiva especialización del conocimiento, en busca de un abordaje de los problemas complejos y en pro de la integración del saber.....”*

*“...La salud y el bienestar son dimensiones **FUNDAMENTALES** del debate político sobre como mejorar la vida de los ciudadanos de la sociedad...”*

*“...La **cooperación** entre **investigadores de la industria, de centros públicos y privados de investigación y de universidades** es la más reciente y más **fructífera forma de colaboración interdisciplinar para la producción de nuevo conocimiento...**”*

*“...La **interdisciplina es la única forma posible para enfrentar retos tan heterogéneos como los problemas de salud actuales de las comunidades...**”*

# INTERDISCIPLINA Y RED: *dispositivo para abordar el estudio de las relaciones Trabajo-Salud*

---

## ALGUNAS REFLEXIONES

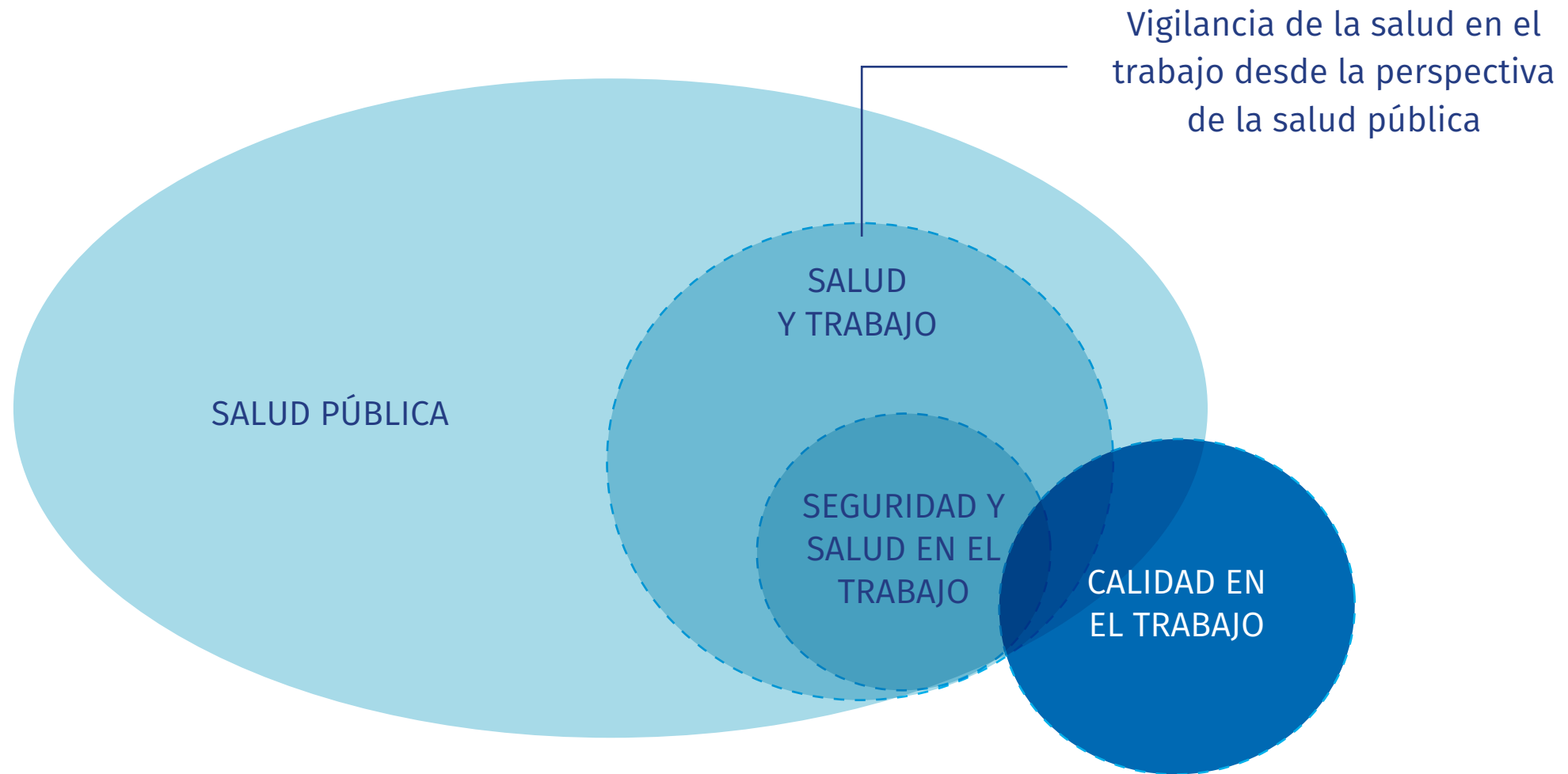
*“...La nueva visión de la realidad se basa en la comprensión de las relaciones y dependencias recíprocas y esenciales de todos los fenómenos físicos, biológicos, psicológicos, sociales y culturales...”*

*“...Para ello es necesario el **trabajo interdisciplinario que permita una visión integral del mismo, sin olvidar que el eje central de estos modelos son las personas...**”*

Para el estudio del complejo entramado de la relación Salud y Trabajo, se debe disponer de múltiples fuentes de datos, que deben integrarse a un modelo conceptual, en nuestro caso siguiendo el ejemplo de la salud pública y entendiendo que salud y trabajo es mas amplio que salud y seguridad en el trabajo en la empresa

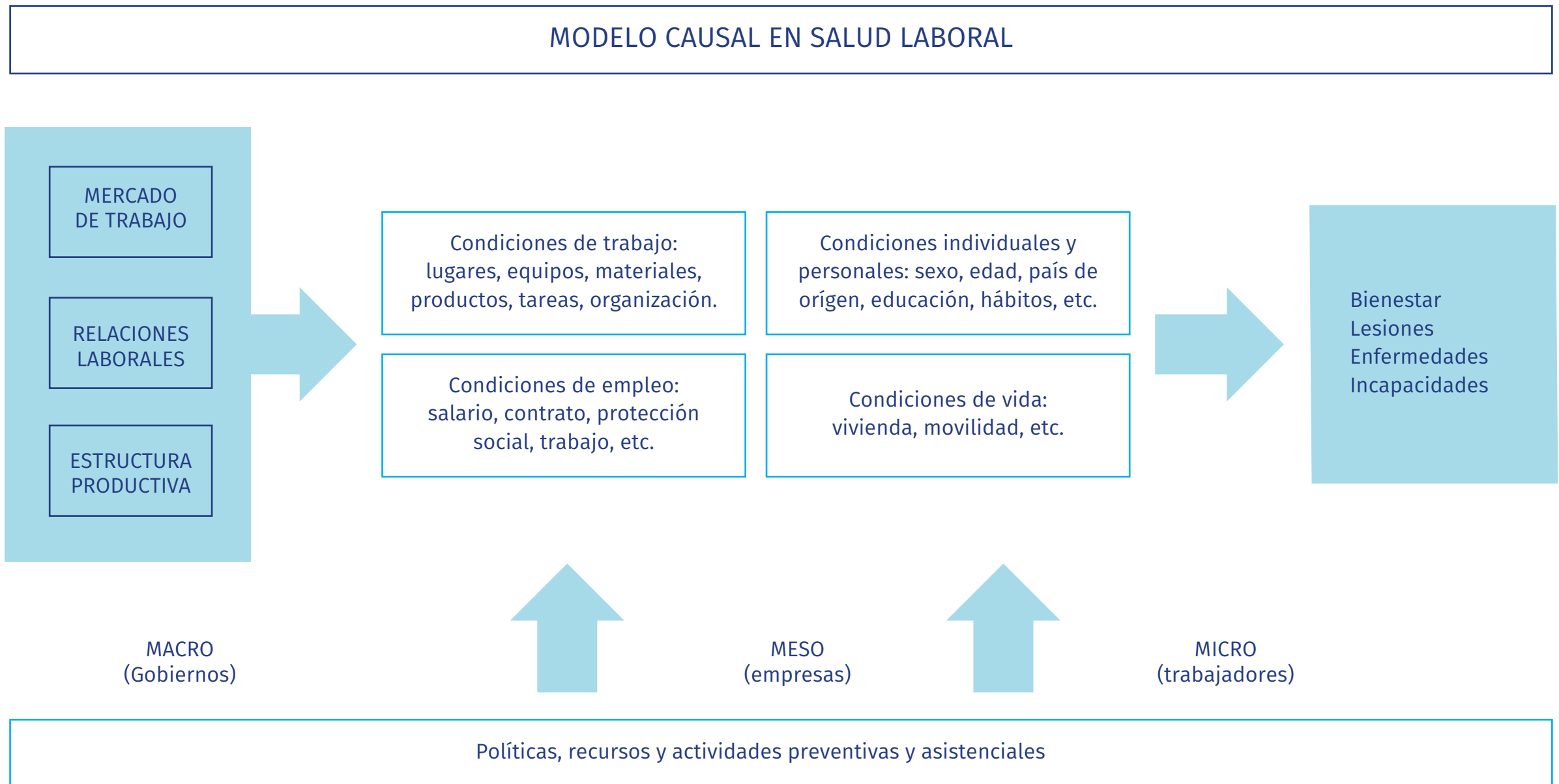


La vigilancia de la salud en el trabajo debería proporcionar una visión general del estado de salud de la población trabajadora



El ámbito de la vigilancia de la salud en el trabajo desde la perspectiva de la salud pública. Expertos de 14 países europeos en el proyecto, coordinado por la Asociación Federal BKK de Alemania. [WORKHEALTH@bkk-bv.de](mailto:WORKHEALTH@bkk-bv.de) y en [www.enwhp.org](http://www.enwhp.org)

Este acercamiento a los conceptos remarcan la necesidad de un marco referencial común como una condición de posibilidad del abordaje interdisciplinario.



Benavides FG, García AM, Ruiz Frutos-Carlos. Capítulo 1. La salud y sus determinantes. En: Salud Laboral: conceptos y técnicas para la prevención de riesgos laborales, 4ª edición. Barcelona: Elsevier, Masson 2014: 3-15.



OIT (1987) Introducción las condiciones y medio ambiente de trabajo. Publicado bajo la dirección de J.M. Clerc. Ginebra. Oficina Internacional del Trabajo.



# DIMENSIONES DE ESTUDIO

---

- Características del empleo, Ingresos, expectativas de la población trabajadora
- Tiempo y calidad del trabajo
- Organización del trabajo
- Autonomía y habilidades (*Capacitación e información*)
- Entorno Social
- Medioambiente laboral
- Representación y participación
- Conciliación de la vida familiar y laboral
- Prevención
- Salud y Bienestar

# ABORDAJE Y UTILIDADES

## *Vigilancia de la salud -Módulos Específicos-Generación de Hipótesis -Monitoreo de Políticas Públicas*

### • **Trabajo Decente**

#### • **El futuro del trabajo: factores de cambio**

- Cambios económicos y de desarrollo
- El impacto de los cambios tecnológicos
- El envejecimiento de la población y el aumento de la expectativa de vida
- El cambio climático, la economía “verde” y el impacto ambiental
- Las tecnologías de la información y la comunicación (TIC)
- Las tecnologías de intermediación (plataformas)

#### • **La prevención de riesgos nuevos emergentes y reemergentes**

#### • **La salud y bienestar**

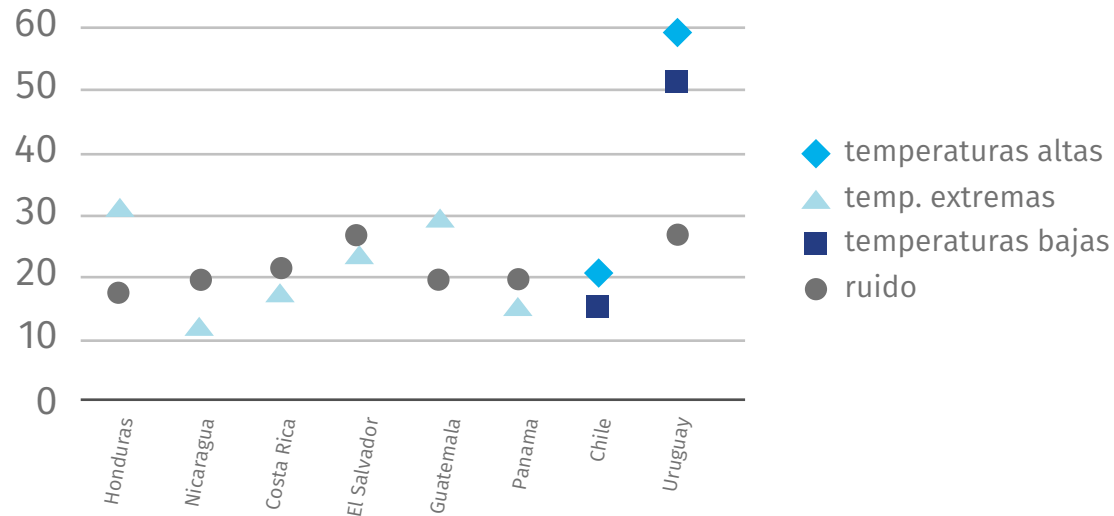
### **Los desafíos en la Región**

- La persistencia de altas tasas de informalidad
- El trabajo rural
- La transición demográfica y las propias de las economías de ingresos medios
- Las enfermedades infecto contagiosas y la epidemia de enfermedades crónicas
- La precariedad
- La excesiva desigualdad
- Migración

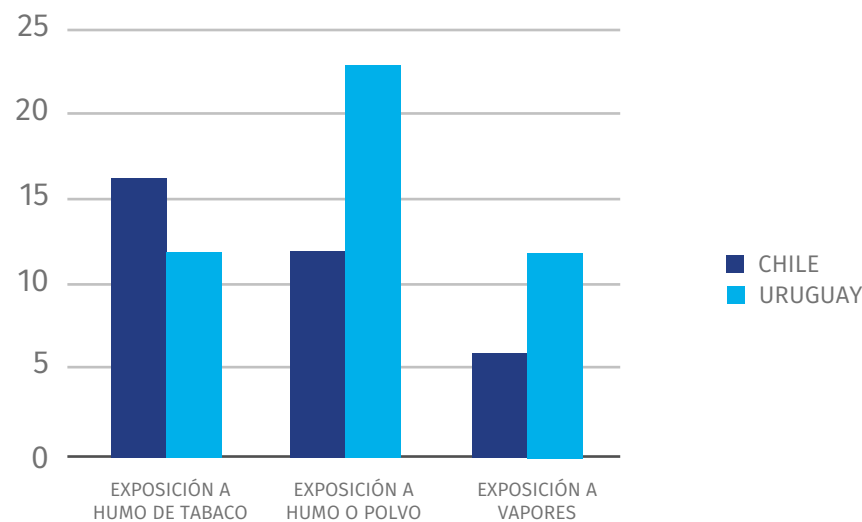
# ABORDAJE Y UTILIDADES

## Ejemplos

Riesgos del medio ambiente, según país y región (en%)



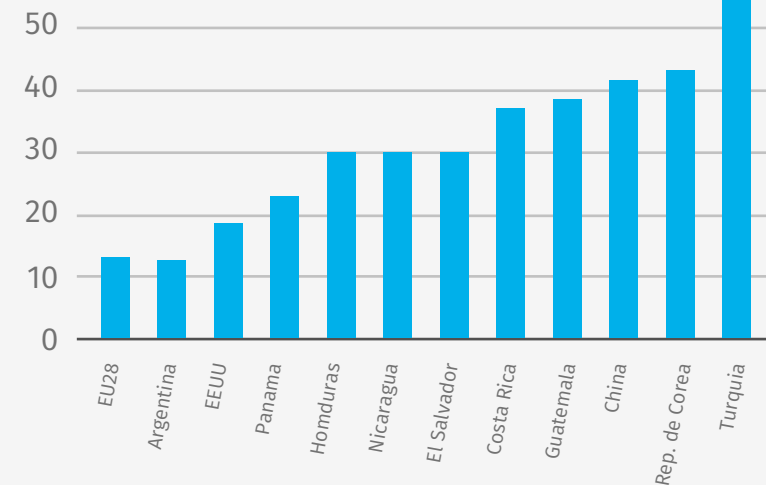
Exposición a sustancias tóxicas del medio ambiente según país (%)



### La perspectiva regional e internacional en materia de calidad de empleo y condiciones de trabajo.

- Comparación de Indicadores ( UE, Uruguay, Costa Rica, China, etc)
- Igualdad de oportunidades (% de mujeres en cargos directivos)
- Expectativas, habilidades y seguridad/ inseguridad en el empleo
- Calidad de liderazgo
- Reconocimiento

Exposición a jornadas de trabajo excesivo, según país (en %)

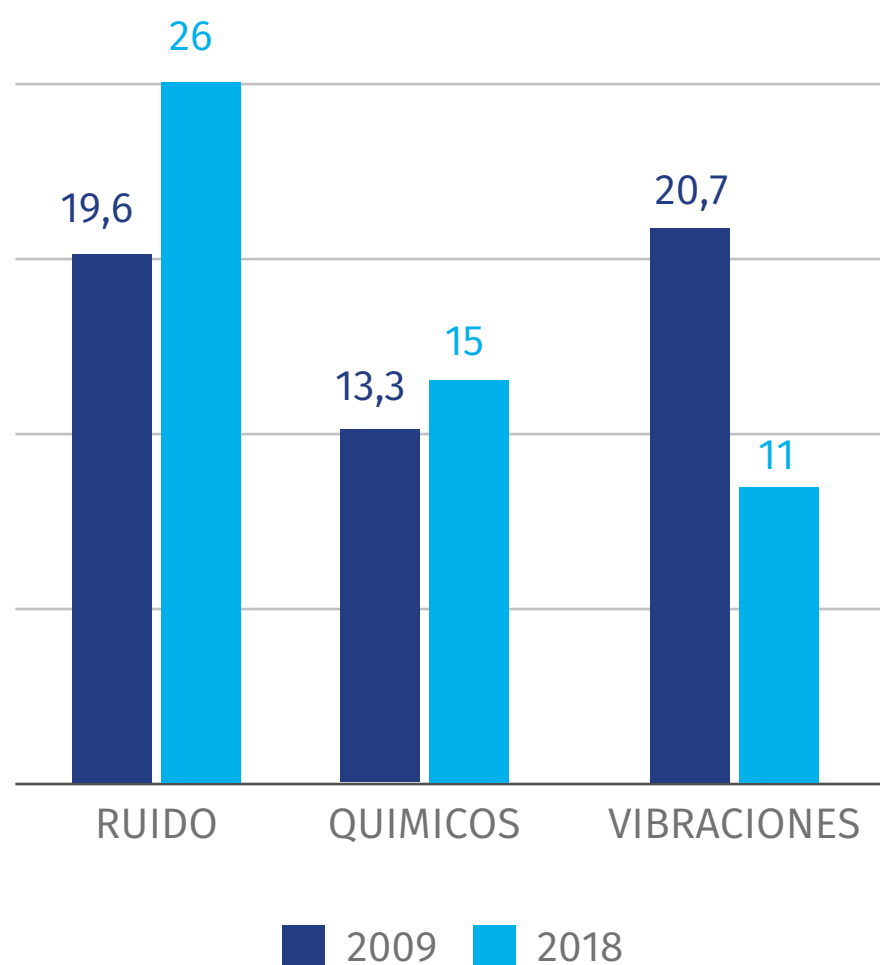


OIT, 2019, Working conditions in a global perspective

# ABORDAJE Y UTILIDADES

## Ejemplos

Exposición a riesgos medioambientales (en %),  
Argentina, 2009-2018



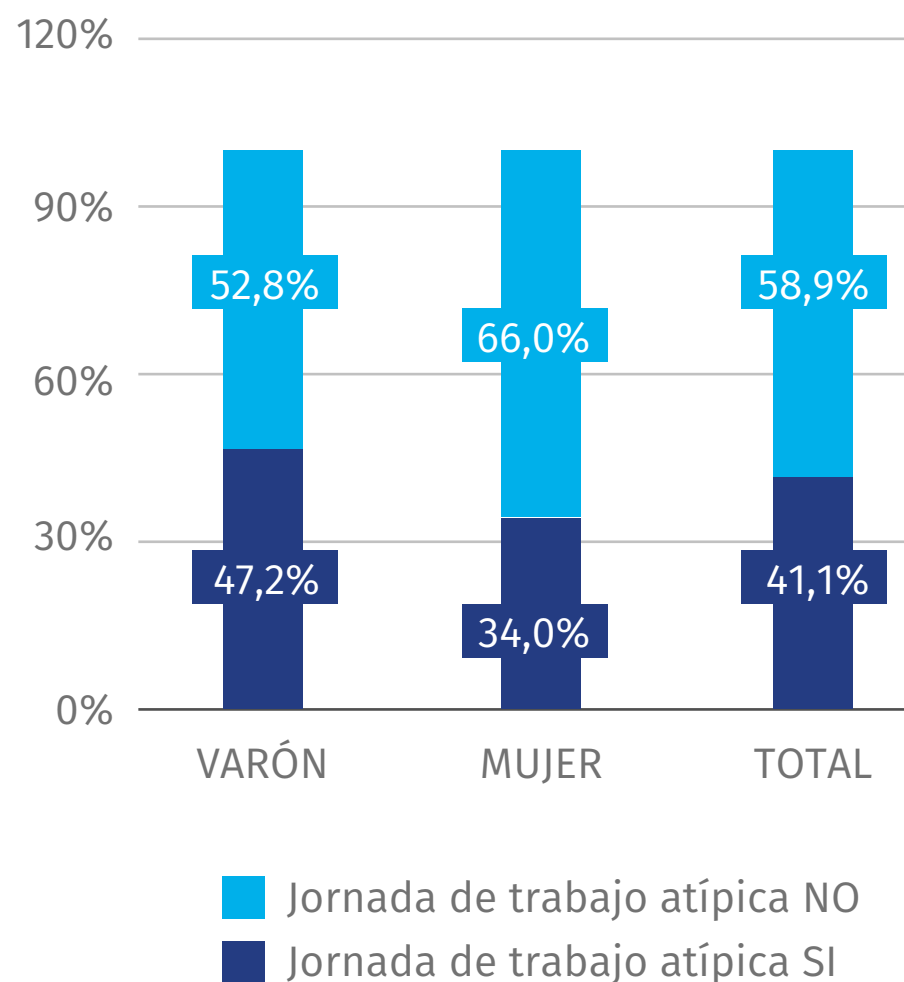
**La perspectiva histórica y las tendencias temporales de las condiciones de empleo y trabajo:** evolución de indicadores comparables, población trabajadora asalariada, Argentina, 2009- 2018

- Riesgos del medioambiente laboral: físicos, químicos, dis-ergonómicos
- Jornada laboral atípica
- Capacitación e información en salud y seguridad en el trabajo
- Apoyo social y comunicación
- Participación y autonomía
- Accidentes de Trabajo

# ABORDAJE Y UTILIDADES

## Ejemplos

Jornada de trabajo Atípica, según sexo (en %),  
Argentina, 2018



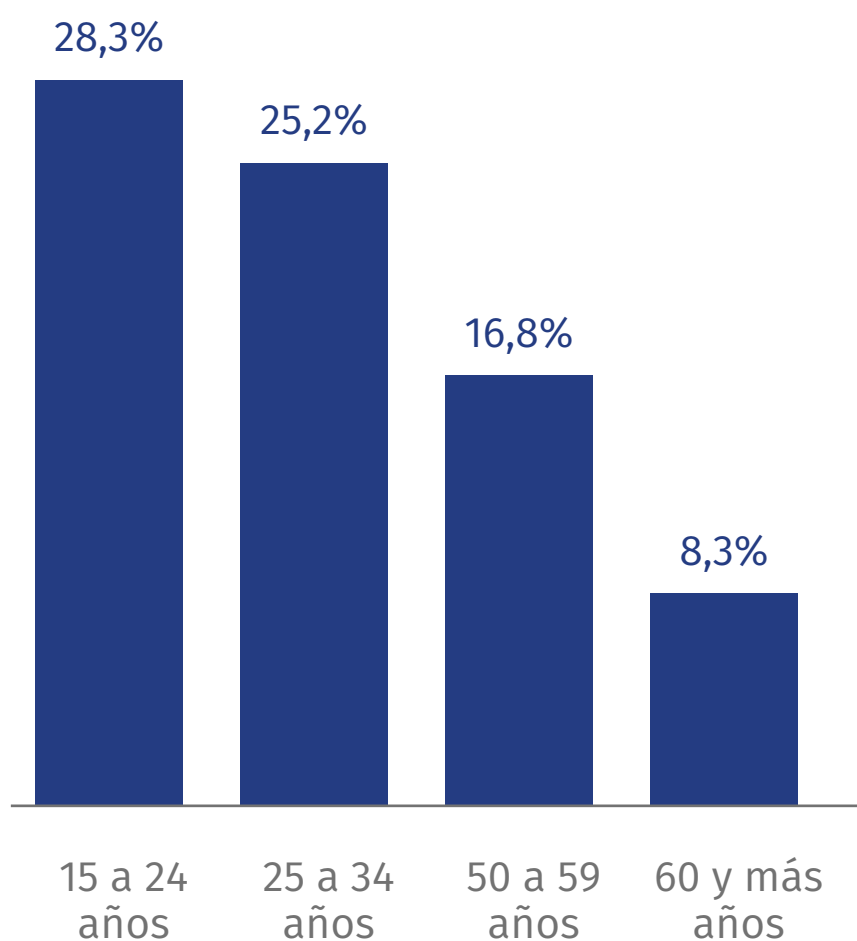
### Las Encuestas de empleo y trabajo en la identificación de desigualdades entre grupos de trabajadores/as

- Ingresos según sexo
- Horas trabajadas según sexo
- Horas de trabajo NO remunerado según sexo
- Autonomía (*orden, método, ritmo de trabajo*) según sexo
- Intensidad y tiempo de trabajo según grupos de edad (*jóvenes vs no jóvenes*)

# ABORDAJE Y UTILIDADES

## Ejemplos

Manipulación de cargas, según grupo de edad (en %), Argentina, 2018



### Las Encuestas en la IDENTIFICACIÓN DE INDICADORES A CONDICIONES DE TRABAJO ADVERSAS (Prioritarias de Prevención?)

- Posturas corporales incómodas
- Exposición a productos químicos
- Grupos que no reciben capacitación
- Trabajo con alto ritmo
- Entorno social adverso
- Preocupación de quedarse sin trabajo

# DESAFÍOS A FUTURO

---

- Incrementar la participación de gestores de políticas públicas y otros actores sociales en el diseño de investigaciones
- Fomentar el saber interdisciplinario
- Favorecer la integración de más países de la región en la RED
- Estimular la generación de una **agenda periódica de encuestas para la región**





*Mucha gente pequeña,  
en lugares pequeños,  
haciendo cosas pequeñas,  
puede cambiar el mundo.*

*E. Galeano*

 PsicoActiva.com



Observatorio **SRT**<sup>⊕</sup>  
de salud y seguridad en el trabajo



MUCHAS GRACIAS