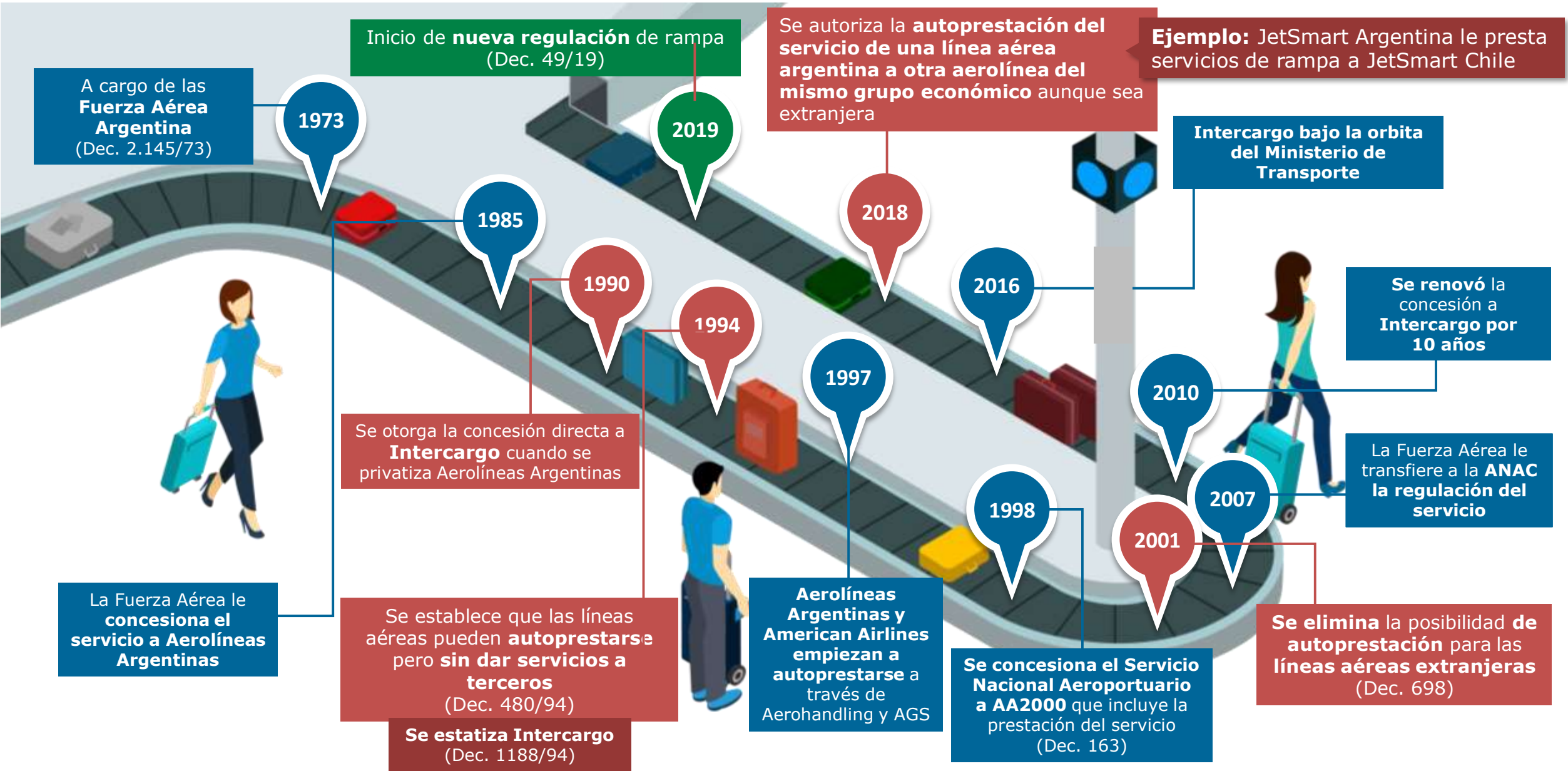


A large Delta airplane is shown from a low angle, with its main cargo door open. The aircraft's tail features the distinctive Delta red and blue logo. Ground crew members, wearing high-visibility yellow vests, are positioned on yellow mobile staircases that are extended to the cargo door. One person is standing on the lower stairs, while others are on the upper platform near the door. The scene is set on an airfield under a clear blue sky. In the background, other aircraft and ground service equipment are visible.

NUEVA REGULACIÓN DEL SERVICIO DE RAMPA

Febrero 2019

CRONOLOGÍA DEL SERVICIO DE RAMPA



EL MUNDO TIENDE A LA ESPECIALIZACIÓN

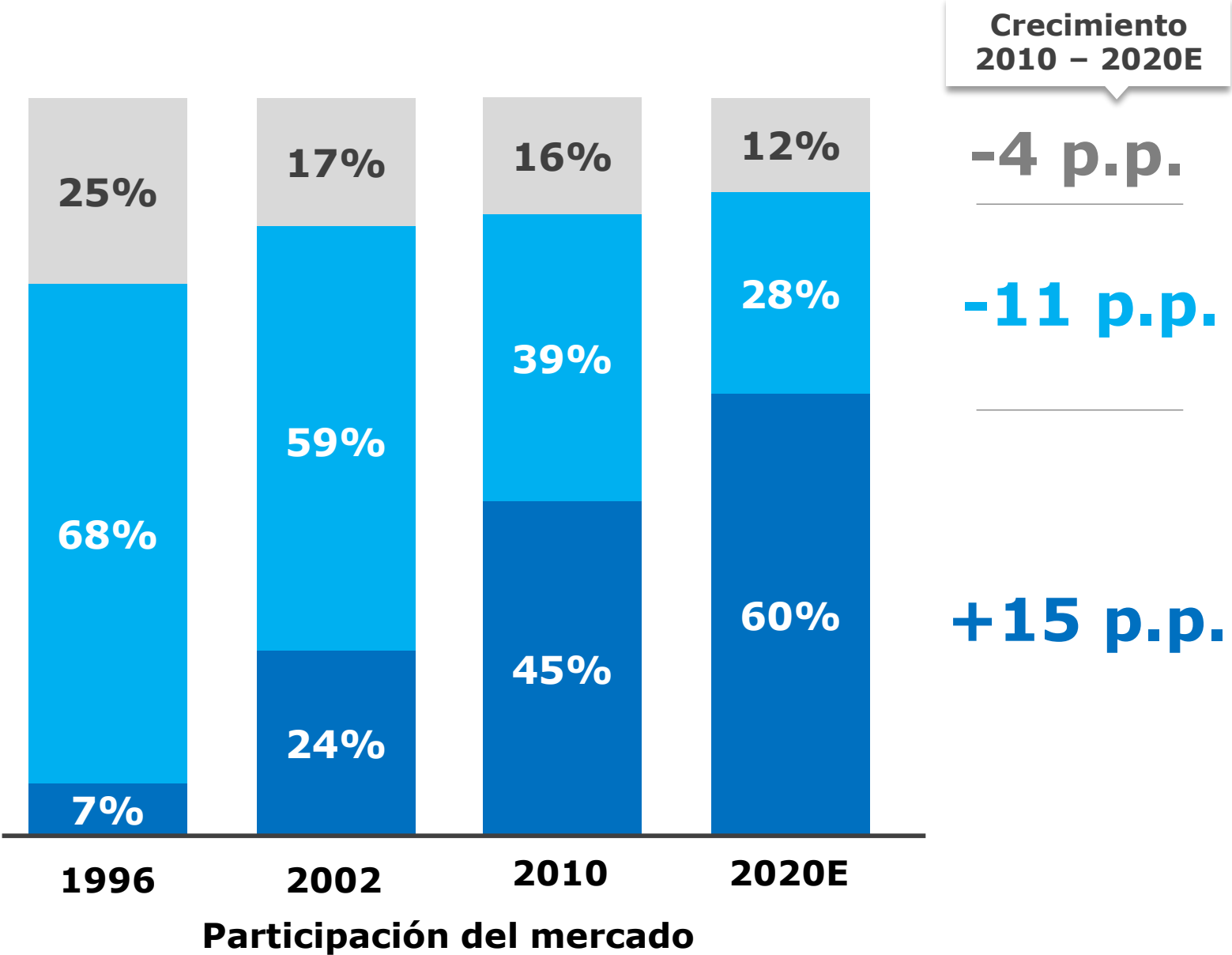


AEROPUERTOS
El concesionario organiza el esquema de servicio más adecuado para el aeropuerto.

LINEAS AÉREAS

- Autoprestación: Las líneas aéreas llevan adelante su propio servicio
- Prestación a terceros dentro de la misma alianza

EMPRESAS ESPECIALIZADAS
Permite una mejor escala y la línea área puede poner foco en su propia operación.



VISIÓN ESTRATEGICA PARA EL SECTOR



● **Generación de los ámbitos para promover el empleo y la reconversión de acuerdo a los cambios del sistema**

Ante el nuevo marco de relaciones en el sector y los nuevos desafíos a sortear, facilitar mesas de dialogo para que a través del consenso de los sectores involucrados puedan realizarse los cambios de manera conjunta e inclusiva del servicio todo y de los trabajadores.

● **Mejora en las condiciones laborales de los trabajadores: modernización del equipamiento y los sistemas de organización del trabajo**

Reconociendo al elemento humano como indispensable y prioritario de toda relación laboral.

● **Profesionalizar la actividad en pos de brindar un servicio de calidad, competitivo y eficiente**

Garantizar el desarrollo de la carrera profesional de los trabajadores, establecer las condiciones para la promoción de categorías y brindar capacitación continua y permanente, con eje en la productividad y en la seguridad operacional.

COMISIÓN PARA PROPONER NUEVA REGULACIÓN



Punto de partida para el nuevo diseño (Resolución 24/2019)



⦿ ACOMPAÑAR AL SECTOR PARA CONSEGUIR LA TRANSFORMACIÓN DEL SERVICIO

⦿ FACILITAR EL DIÁLOGO Y LA COORDINACIÓN DE LA COMUNIDAD AEROPORTUARIA

Explotadores aeroportuarios, líneas aéreas, operadores de rampa, sindicatos, proveedores, etc.

⦿ REALIZAR RECOMENDACIONES TÉCNICAS PARA:

- Promover la **competitividad y equidad** en los servicios.
- **Impulsar acuerdos** entre los actores.
- **Eficientizar** la prestación del servicio.
- Promover la **defensa y creación de empleo**.
- Promover la **profesionalización y mejora de las condiciones laborales** para lograr un servicio de calidad, competitivo y eficiente.

HACIA DÓNDE VAMOS



Mayor calidad de servicio, especialización, seguridad y eficiencia



- **ESPECIALIZACIÓN Y EXIGENCIAS DE CALIDAD A LAS EMPRESAS**
- **AMPLIACIÓN DE LA OFERTA DE PRESTACIÓN DE SERVICIO DE RAMPA**
- **CRECIMIENTO Y DESARROLLO DEL SECTOR**
- **CONTROL DEL SERVICIO PRESTADO**
- **PROMOCIÓN DE LA CONECTIVIDAD Y CRECIMIENTO DE PASAJEROS**
- **PRESERVACIÓN DE LAS CONDICIONES DE EMPLEO EN TODO EL PROCESO**



Trabajadores

- *Generación y profesionalización del empleo*
- *Modernización del sistema (equipos y herramientas de trabajo)*
- *Mejora de la calidad del empleo*



Concesionarios

- *Readecuación de Rol como coordinador del servicio y regulación del ingreso asociado.*



Líneas aéreas

- *Más opciones*
- *Mayor puntualidad*
- *Servicio más eficiente*



Pasajeros

- *Reciben un servicio de mayor calidad, con mejor conectividad y más opciones*

Lineamientos de trabajo de la comisión



- ✓ **Garantizar la prestación en todos los aeropuertos del SNA**
- ✓ **Categorizar los aeropuertos** para permitir la incorporación de nuevos prestadores, atendiendo las particularidades de cada categoría.
- ✓ **Permitir autoprestación y limitar cantidad de licencias**
- ✓ **Establecer proceso de selección de prestadores** en función a cada categoría
- ✓ **Definir alcance de licencia** de prestador (servicios)
- ✓ **Reconocer el alcance de la prestación en escala de ITC y autoprestadores en iguales condiciones actuales**
- ✓ **Preservar las condiciones de empleo**
- ✓ **Proponer esquema de regulación de tarifas del servicio** de manera que garanticen competencia y equilibrio entre los actores