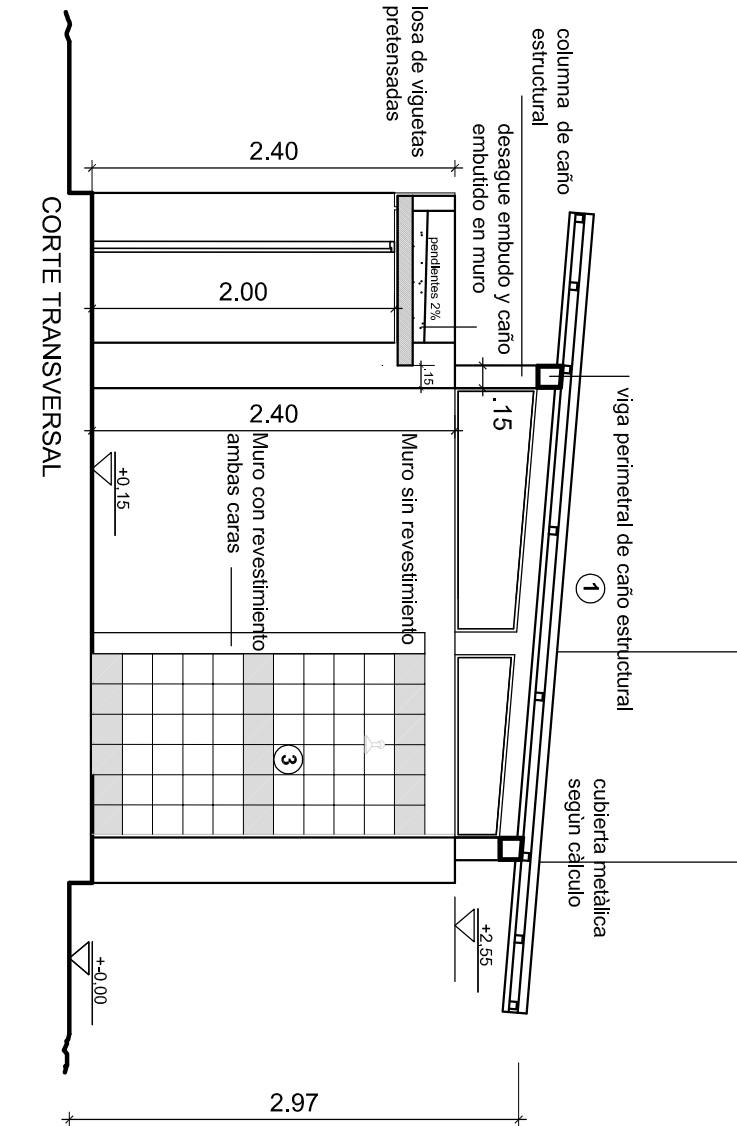
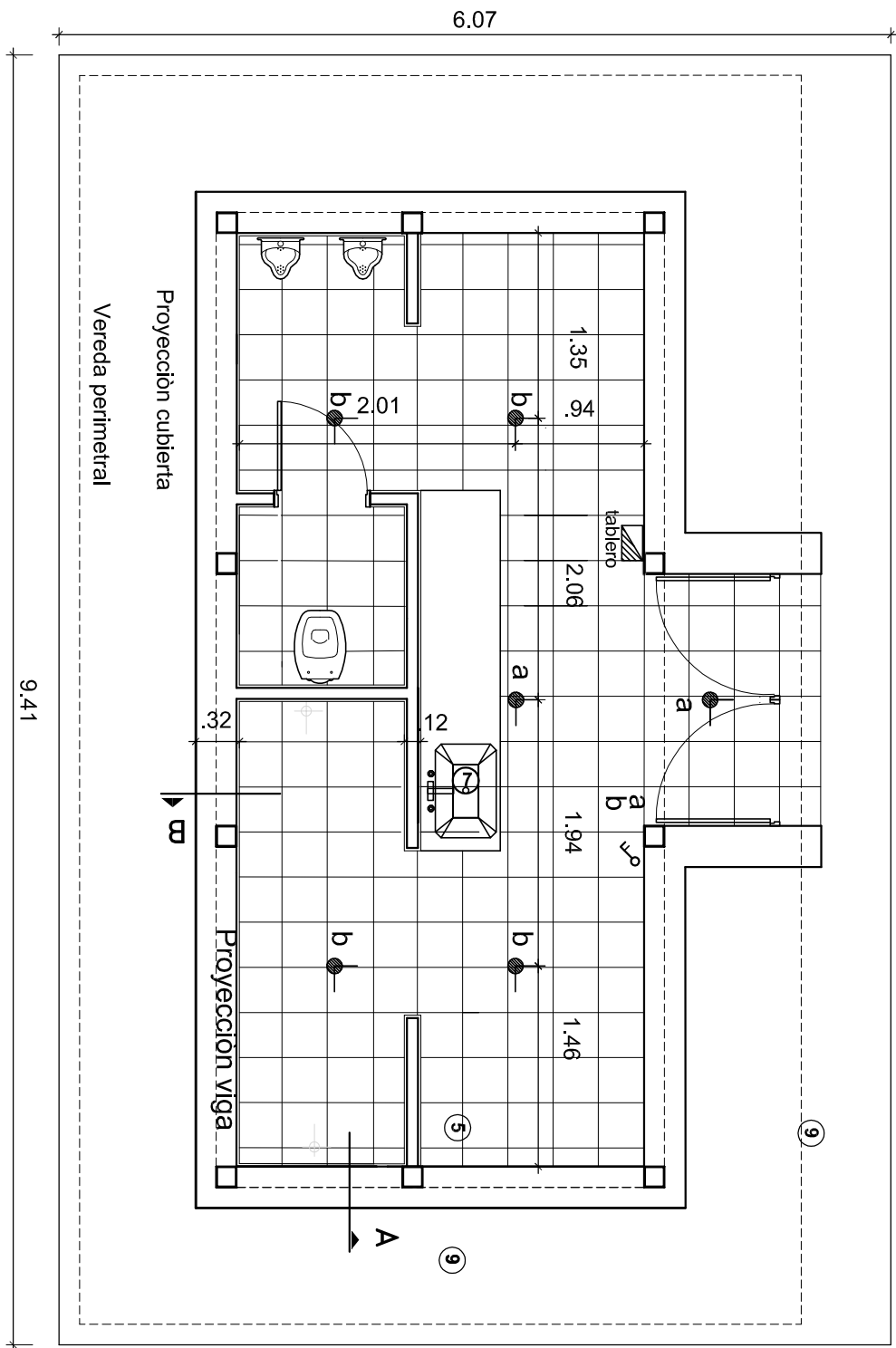
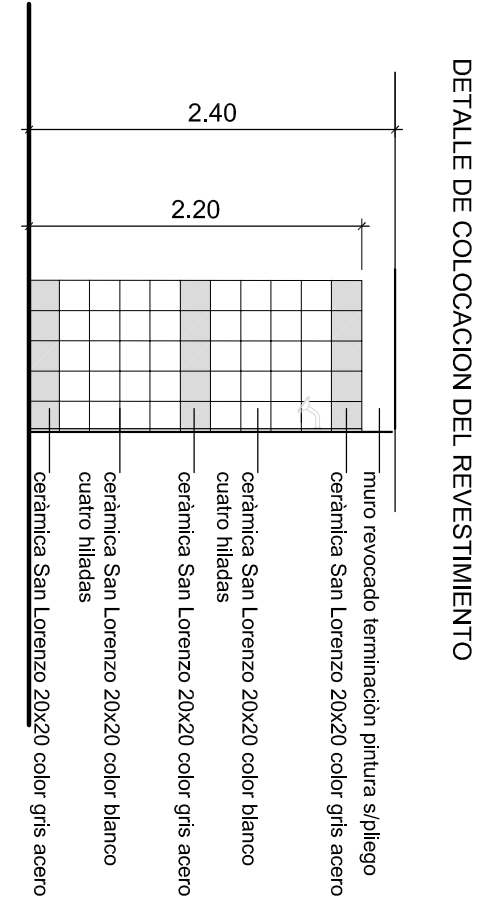
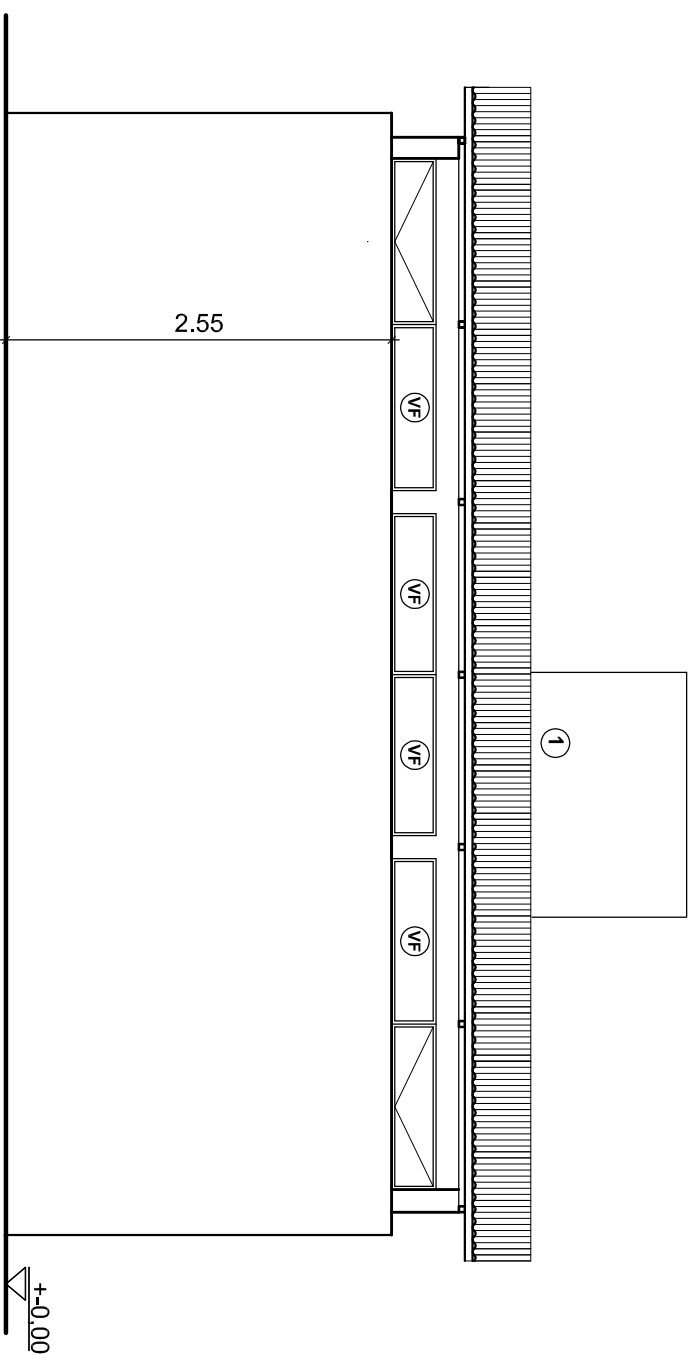


- REFERENCIAS**
- 1 CUBIERTA ESTRUCTURA METALICA CON CHAPA ONDULADA GALVANIZADA
 - 2 CUBIERTA ACESO - VIGUETAS PRENOCLAVADAS
 - 3 REVESTIMIENTO CERAMICO SAN LORENZO 20 X20
 - 4 GRIFERIAS FV
 - 5 ARTERFACTOS DE LOSA BLANCOS FERFUM
 - 6 PILETON Y DE ACERO INOXIDABLE MESADA GRANTO 2.20 X 0.90
 - 7 ESPEJO 2.20 X 0.90
 - 8 NEGRO OJALIZANTE 0.33X0.33 CERRO
 - 9 PISO EXTERIOR ALISADO DE CEMENTO
 - 10 TERMOTANQUE ELECTRICO

Belizano		
INFRAESTRUCTURA Obras Civiles		
Dibujó: EAM	OBRA : SANTARIOS VESTUARIOS CANADA ROSQUIN	PLANO No.: 1
Revisó: AME	PLANO: PLANTA -CORTES	
Archivo: ROS 0001	Escala: 1:100	
Fecha: 10/08/2013		

TODAS LAS MEDIDAS SE VERIFICARAN EN OBRA



Belizano		
INFRAESTRUCTURA Obras Civiles		
Dibujó: A.E.	OBRA : SANTARIOS VESTUARIOS CANADA ROSQUIN	PLANO No.: 2
Revisó:	PLANO: PLANTAS/ VISTAS	
Archivo: AME	Escala: 1:100	
Fecha: 10/12/10		

TODAS LAS MEDIDAS SE VERIFICARAN EN OBRA