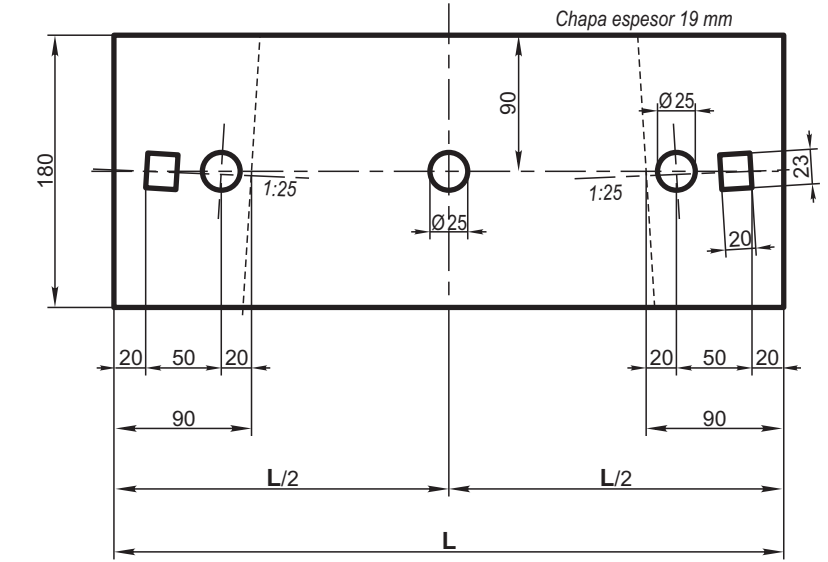


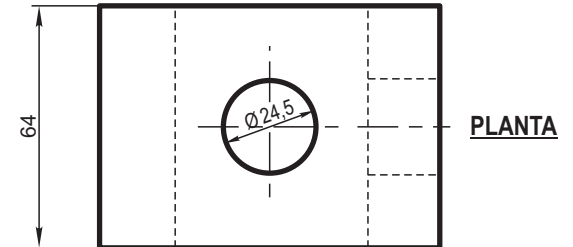
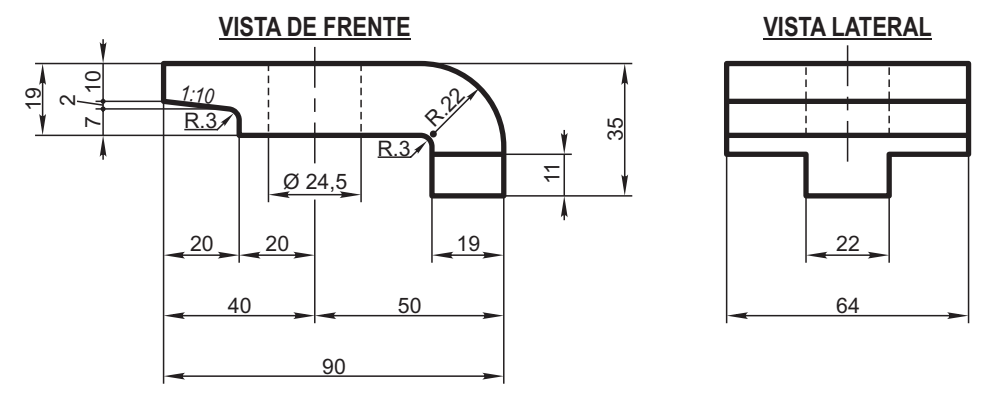
**SILLETA ASIENTO CORAZON**

Esc. 1:5



**CLEPE AJUSTE CORAZON SIMPLE**

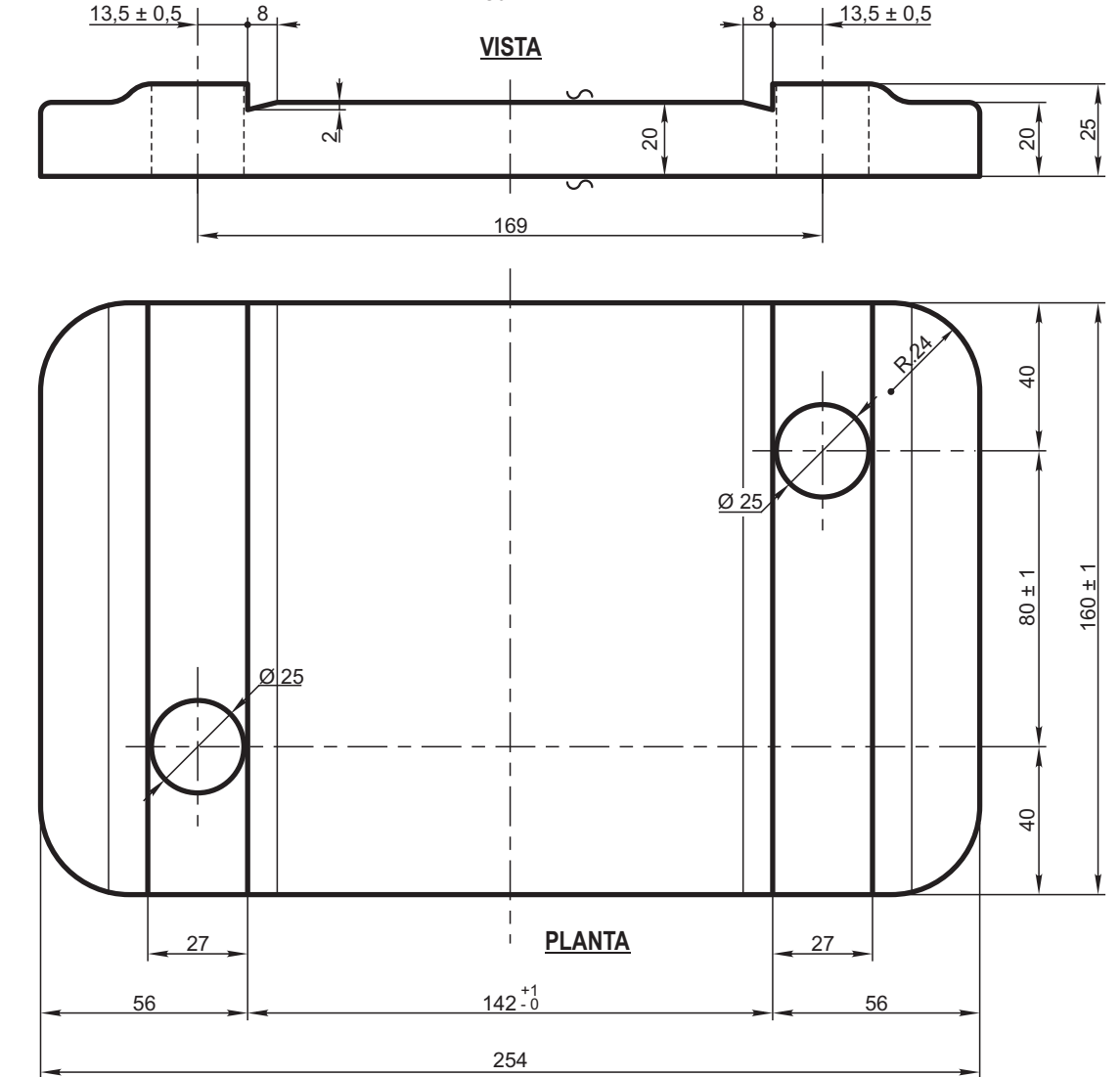
Esc. 1:2



Clepe N°	a	b	c	d
1	118	78	84	124
2	76	36	41	81
3	63	23	29	69
4	107	67	73	113

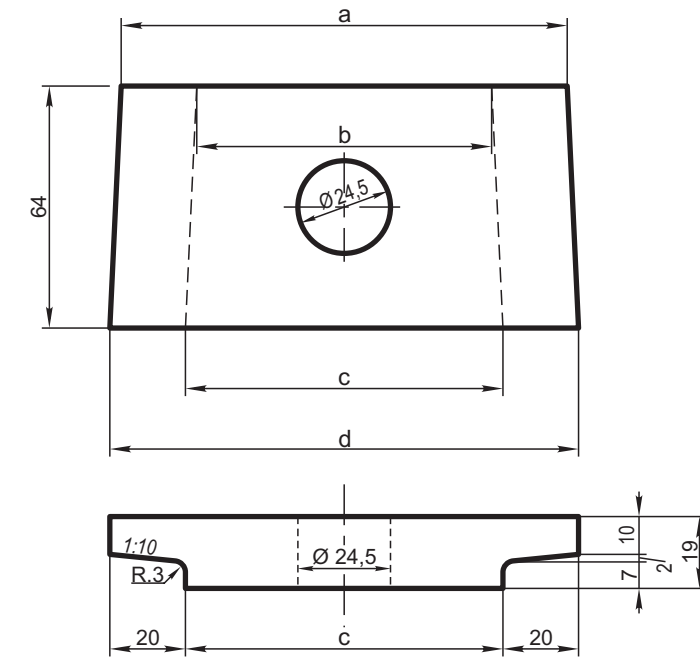
**SILLETA ASIENTO RIEL TIPO "A"**

Esc. 1:2



**CLEPE AJUSTE CORAZON DOBLE**

Esc. 1:2



**DETALLE DE SILLETAS**

N°	Valor L
1	542
2	499
3	456
4	443
5	489
6	532
7	592
8	707
9	443
10	486
11	530

**DIMENSIONES DE LOS DURMIENTES**

Trocha m	A	B	C
1676	4750	4500	4250
1435	4250	4000	3750
1000	3250	3000	2700

La silleta N° 5 será recortada.  
Las silletas N° 1, 2, 10 y 11 llevan un tercer agujero.  
\* La inclinación de los clepes de ajuste es 1:4,2.

ITEM	DESCRIPCION	CANT.	PLANO	NORMA
15	Durmiente largo C	2		F.A. 7 024
14	Durmiente largo B	5		F.A. 7 024
13	Durmiente largo A	4		F.A. 7 024
12	Tirafondo Ø 23 x135	144	G.V.O. 537	F.A. 7 034
11	Arandela elástica Ø 27	18	G.V.O. 511	F.A. 7 008
10	Bulón para contrarriel 25 x 100	18	G.V.O. 653	F.A. 7 006
9	Clepe ajuste corazón doble	4	G.V.O. 965	Acero IRAM A-50
8	Clepe ajuste corazón simple	22	G.V.O. 965	Acero IRAM A-50
7	Silleta asiento riel tipo "A"	22	G.V.O. 965	F.A. 7 046 o ASTM 536 - Grado 60-40-18
6	Silleta asiento corazón	11	G.V.O. 965	SAE 1020
5	Soporte contrarriel de 3 agujeros	8	G.V.O. 655	F.A. 8 771 o ASTM 536 - Grado 60-40-18
4	Soporte contrarriel de 5 agujeros	8	G.V.O. 655	F.A. 8 771 o ASTM 536 - Grado 60-40-18
3	Soporte contrarriel con barra	2	G.V.O. 655	F.A. 8 771 o ASTM 536 - Grado 60-40-18
2	Contrarriel de 5000 mm	2	G.V.O. 655	F.A. 7 003
1	Corazón Tg 1:12,5	1	G.V.O. 966	F.A. 7 003

**CRUZAMIENTO 1:12,5  
RIEL 50 kg - U.36**

**FERROCARRILES ARGENTINOS**

AREA VIA Y OBRAS

ESCALA	TROCHA	LINEAS:	UTILIZACION	EMISION
1:20 - 1:5 1:2	1000	BELGRANO	VIA	1
FIRMA Y FECHA APROB.		N° DE PLANO		
		G.V.O. 965		