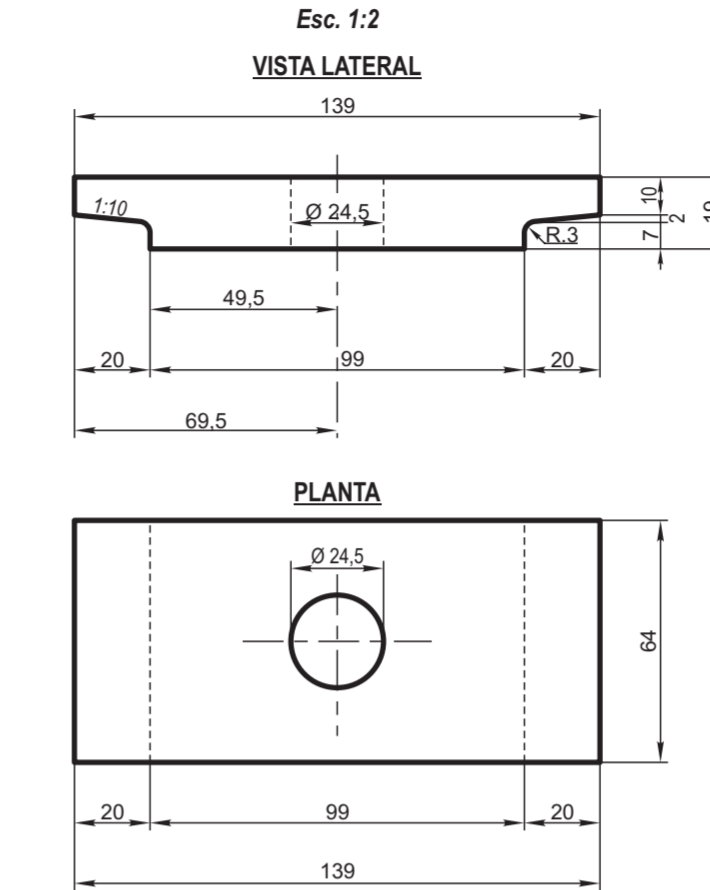
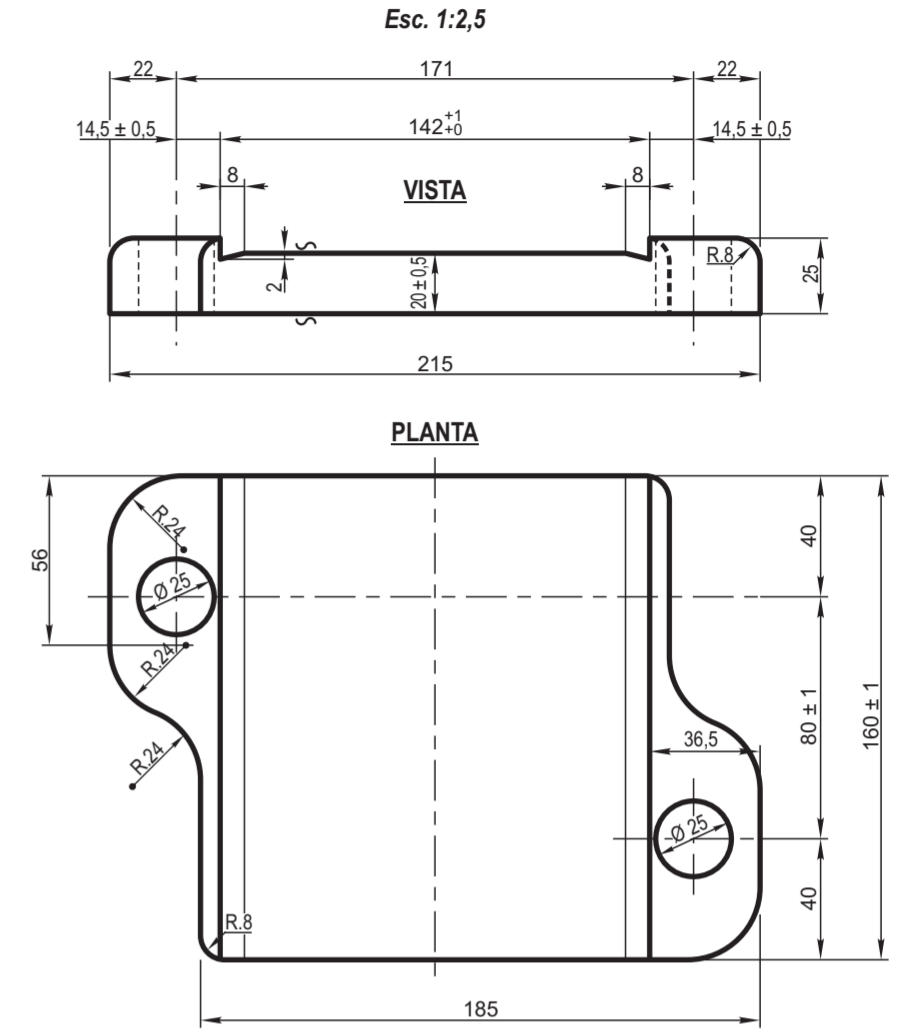


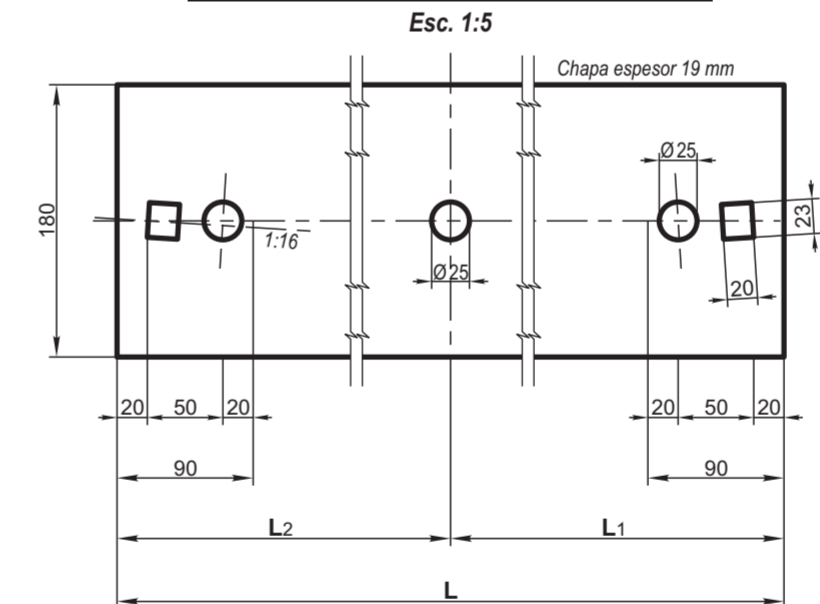
CLEPE AJUSTE CORAZON DOBLE



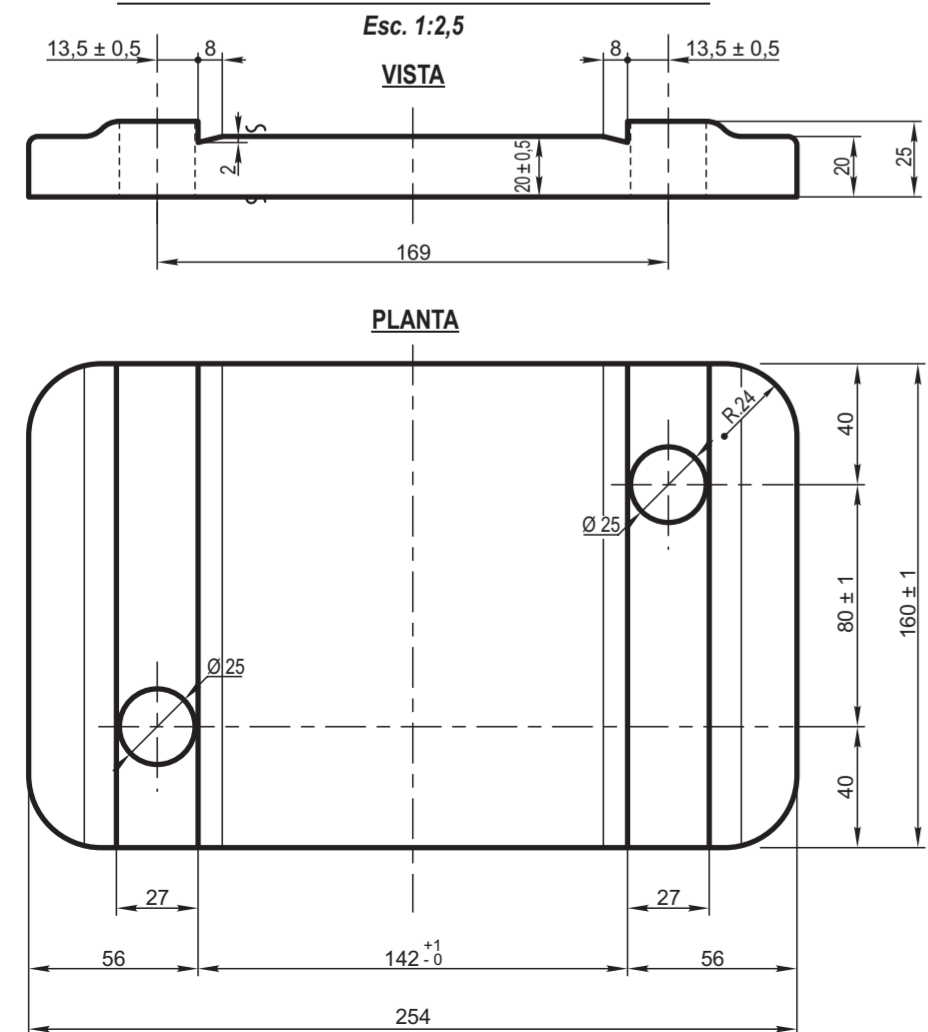
SILLETA ASIENTO RIEL TIPO "B"



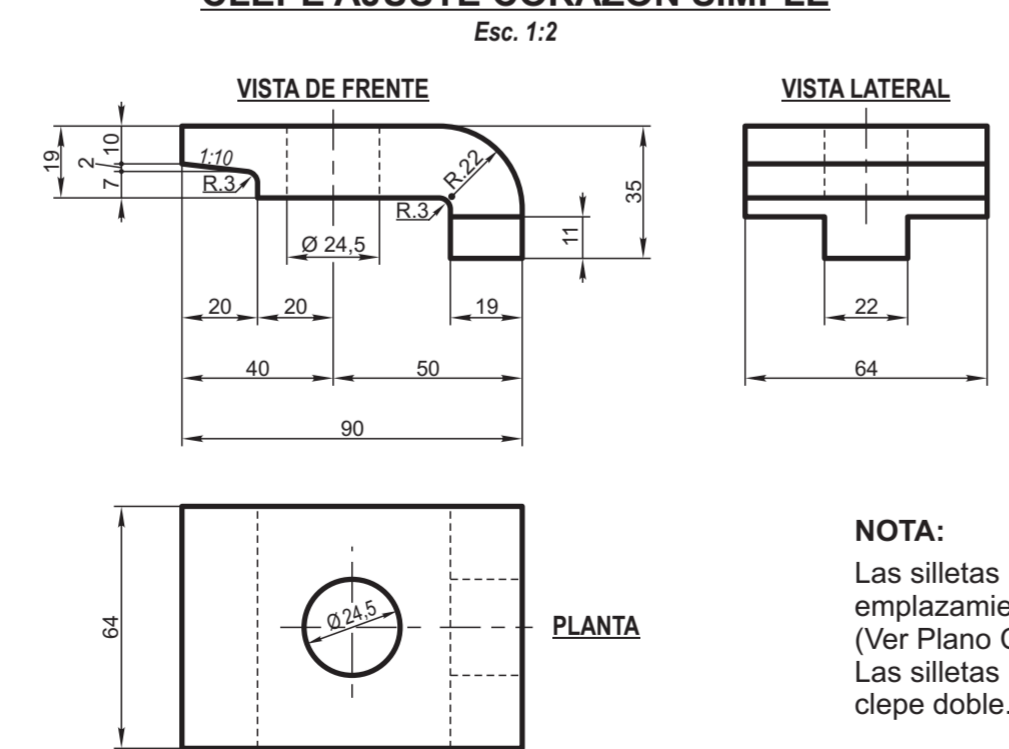
SILLETA ASIENTO CORAZON



SILLETA ASIENTO RIEL TIPO "A"



CLEPE AJUSTE CORAZON SIMPLE



DETALLE SOPORTE Y BARRA DE UNION DE CONTRARRIEL

N°	Longitud "D"
1	573,5
2	814,5
3	559,5
4	573,5

Ver Plano G.V.O. 655 (C-9-9-2-3)

DETALLE DE SILLETAS

N°	L	L1	L2
1	750		
2	672	282	390
3	658		
4	670		
5	690		
6	615		
7	695		
8	775		
9	720	440	280

NOTA:

Las silletas N° 3 y 6 serán recortadas con el fin de permitir el emplazamiento del soporte con la barra de unión de contrarriel (Ver Plano C-9-9-1-3-1).
Las silletas N° 2 y 9 tendrán un agujero para la colocación del clepe doble.

ITEM	DESCRIPCION	G.V.O.	CANTIDAD	PLANO	NORMA
17	Durmiente de 0,15 x 0,24 x 4,50 m		4	---	F.A. 7 024
16	Durmiente de 0,15 x 0,24 x 4,25 m		3	---	F.A. 7 024
15	Durmiente de 0,15 x 0,24 x 4,00 m		3	---	F.A. 7 024
14	Durmiente de 0,15 x 0,24 x 3,75 m		2	---	F.A. 7 024
13	Tirafondo Ø 23 x 135	537	178	---	F.A. 7 034
12	Arandela elástica Ø 27	511	20	---	F.A. 7 008
11	Bulón para contrarriel 25 x 100	653	20	C-9-9-1-2	F.A. 7 006
10	Clepe ajuste corazón doble	768	2	CMI-1/2-1-2-2	S.A.E. 1020
9	Clepe ajuste corazón simple	768	16	CMI-1/2-1-2-2	S.A.E. 1020
8	Silleta asiento riel tipo "B"	768	9	CMI-1/2-1-2-2	F.A. 7 046 o ASTM 536 Grado 60-40-18
7	Silleta asiento riel tipo "A"	768	24	CMI-1/2-1-2-2	F.A. 7 046 o ASTM 536 Grado 60-40-18
6	Silleta asiento corazón (ver planilla)	768	9	CMI-1/2-1-2-2	S.A.E. 1020
5	Soporte contrarriel de 3 agujeros	655	4	C-9-9-2-3	F.A. 8 701 o ASTM 536 Grado 60-40-18
4	Soporte contrarriel de 5 agujeros	655	12	C-9-9-2-3	F.A. 8 701 o ASTM 536 Grado 60-40-18
3	Soporte contrarriel con barra de distancia	655	4	C-9-9-2-3	
2	Contrarriel de 6000	655	2	C-9-9-2-3	F.A. 7 003
1	Corazón doble tg 1:8	769	1	CM-9-1-2-2-1	F.A. 7 003

CRUZAMIENTO DOBLE Tg.1:8
PARA DESVIACION MIXTA 1676 - 1435
(RIEL COMUN IZQUIERDO)
DESVIACION TROCHA 1435 A LA DERECHA
RIEL 50 kg - U.36

FERROCARRILES ARGENTINOS
AREA VIA Y OBRAS

ESCALA	TROCHA	LINEAS:	UTILIZACION	EMISION
1:20 - 1:5 1:2 - 1:2,5	MIXTA		VIA	1 2
FIRMA Y FECHA APROB.			N° DE PLANO	
			G.V.O. 768	

2	Agregado N° G.V.O. - Modif. Ref. N° 1	23/09/82
EMISION	COTA	ALTERACIONES
		FECHA - FIRMA