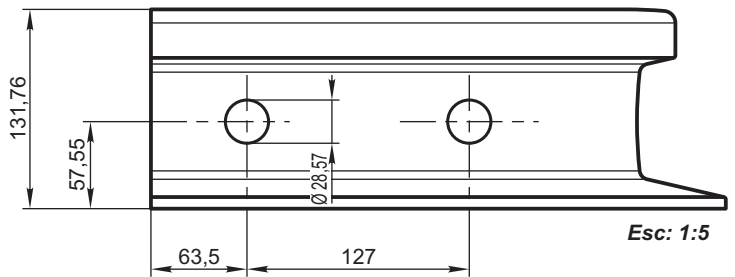


AREA DE LA SECCION = 5375 mm<sup>2</sup>  
 $I_x = 12516066 \text{ mm}^4$   
 $W_x = \frac{I_x}{y} = 199429 \text{ mm}^3$



Esc: 1:5

**RIEL TIPO 42,16 kg/m (85 Lbs/yd)**  
**A.S.C.E. Secc. 8540**

**FERROCARRILES**  
**ARGENTINOS**

AREA  
**VIA Y OBRAS**

ESCALA  
 1:1



TROCHA

LINEAS:

UTILIZACION

VIA

EMISION

FIRMA Y FECHA APROB.

N° DE PLANO

**G.V.O. 246**
