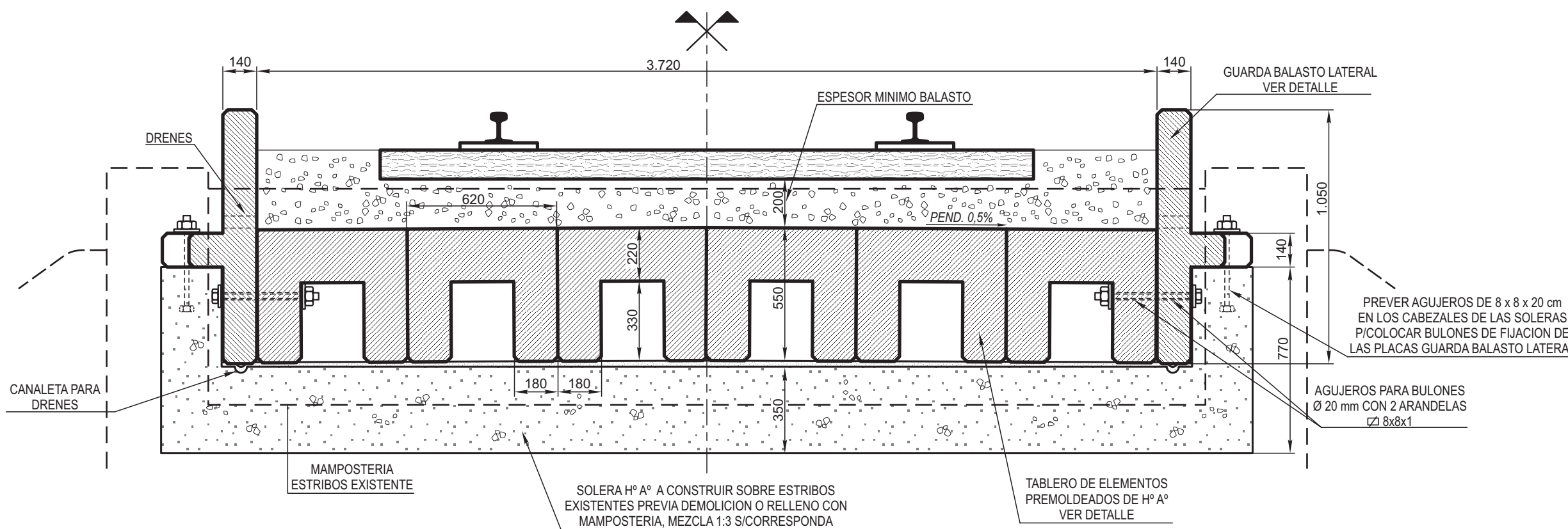


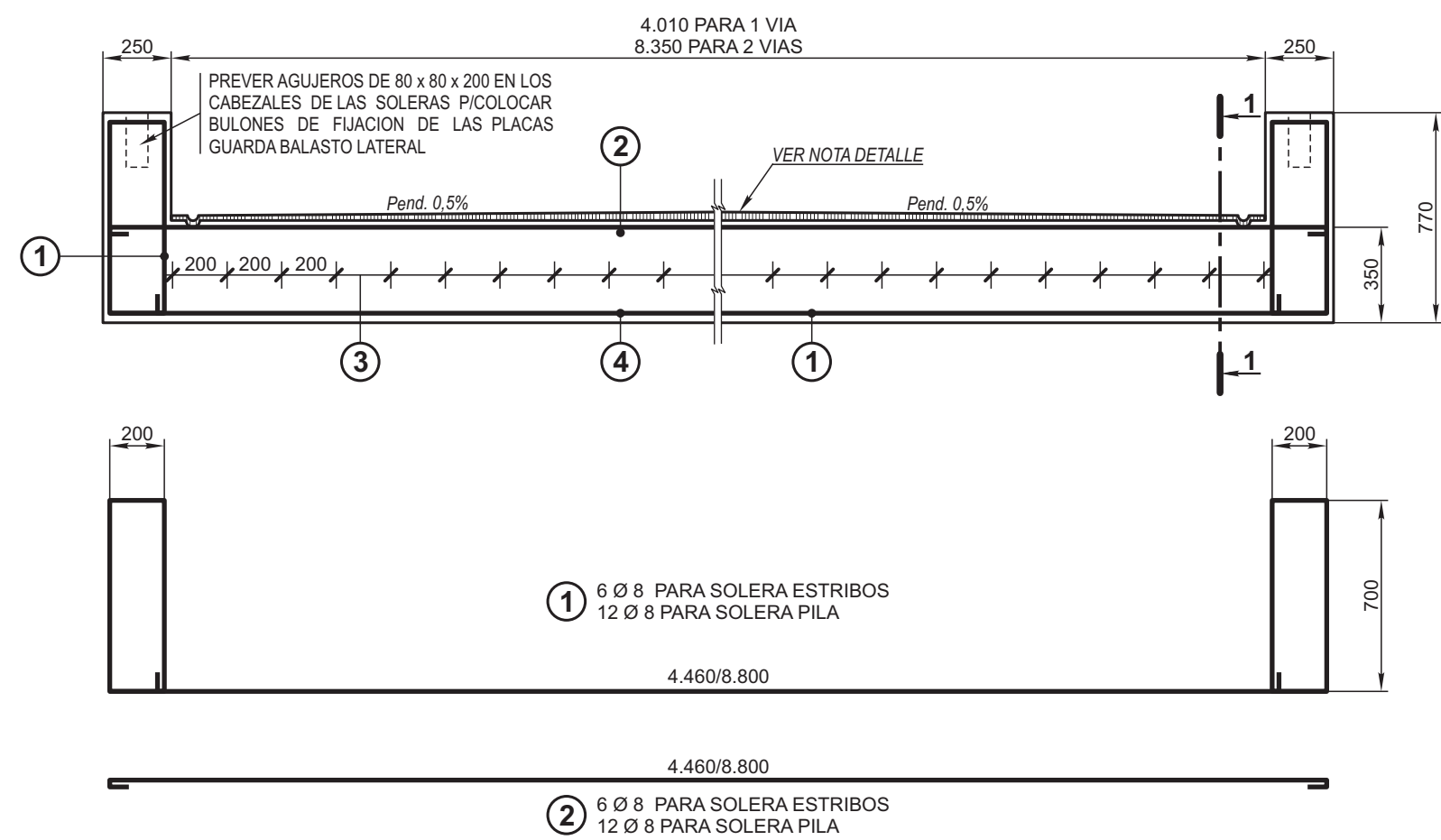
CORTE B-B

Esc. 1:20



SOLERA DE H° A° S/ESTRIBO

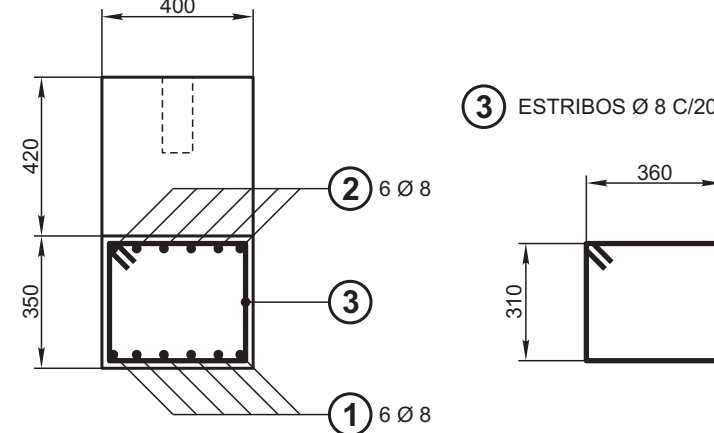
Esc. 1:25



CORTE 1-1

(SOLERA ESTRIBO)

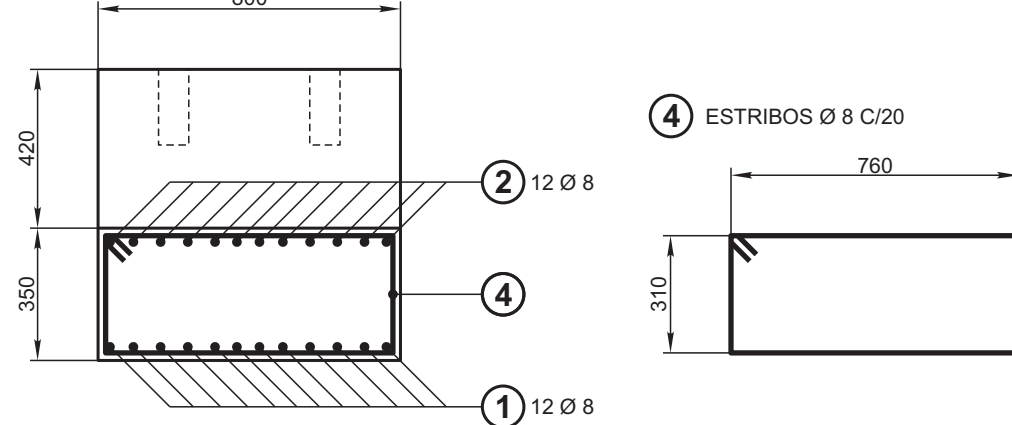
Esc. 1:20



CORTE 1-1

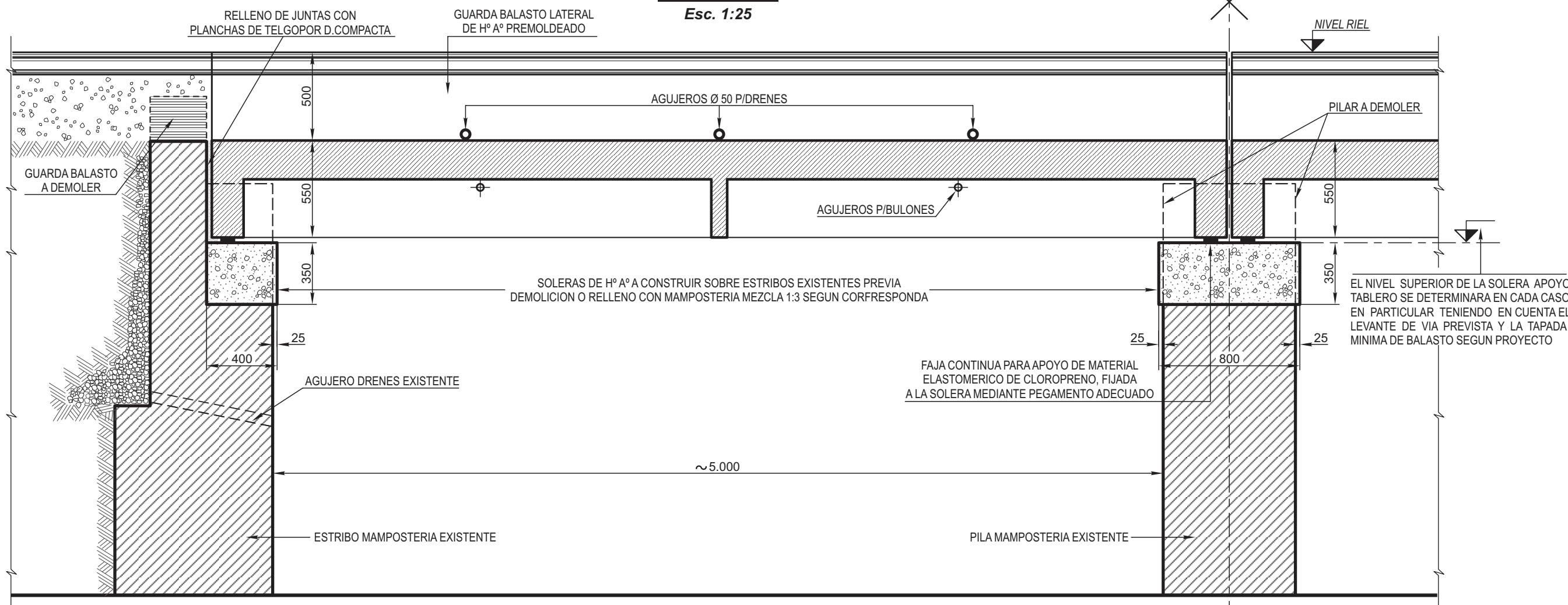
(SOLERA SOBRE PILA)

Esc. 1:20



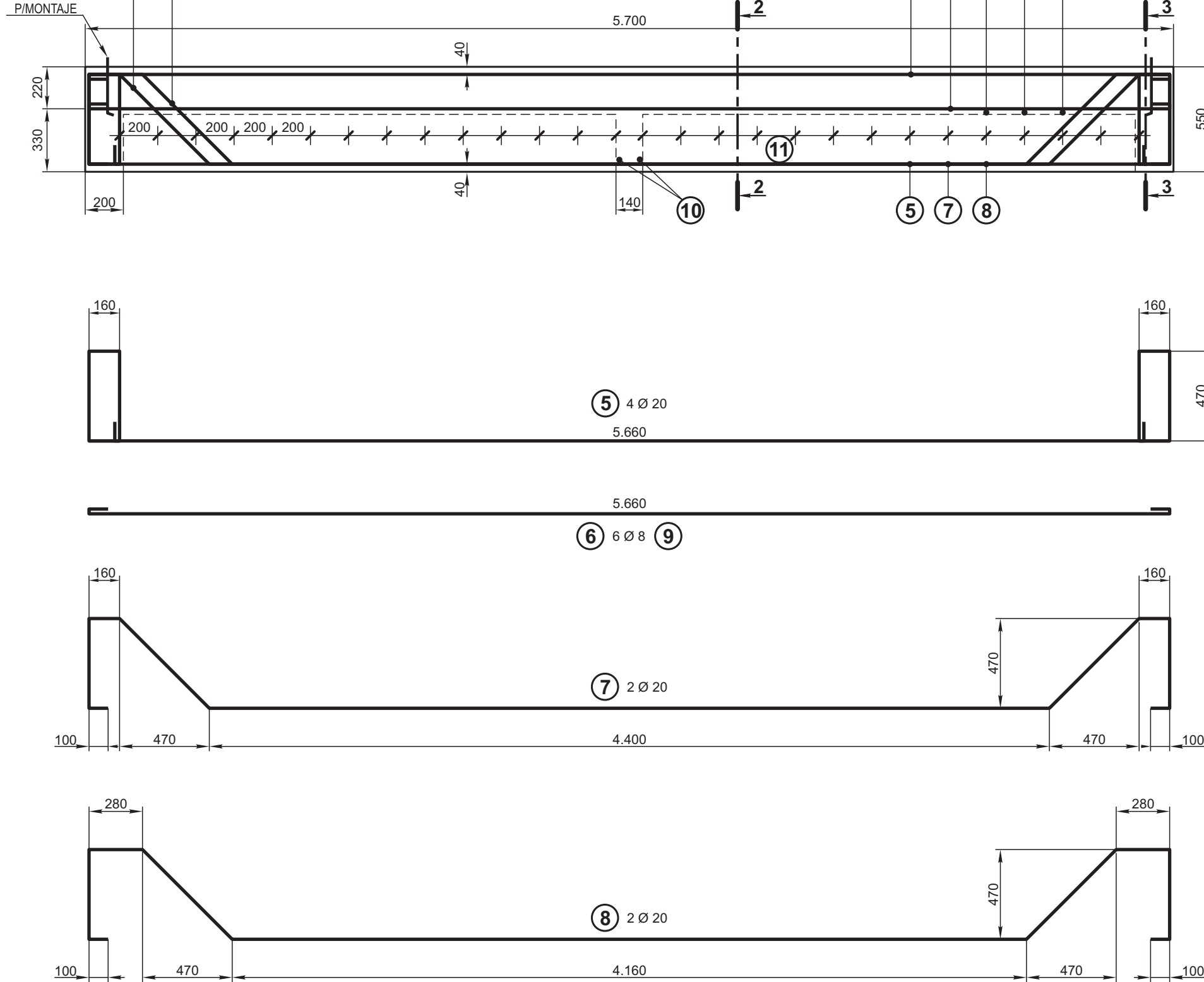
CORTE A-A

Esc. 1:25



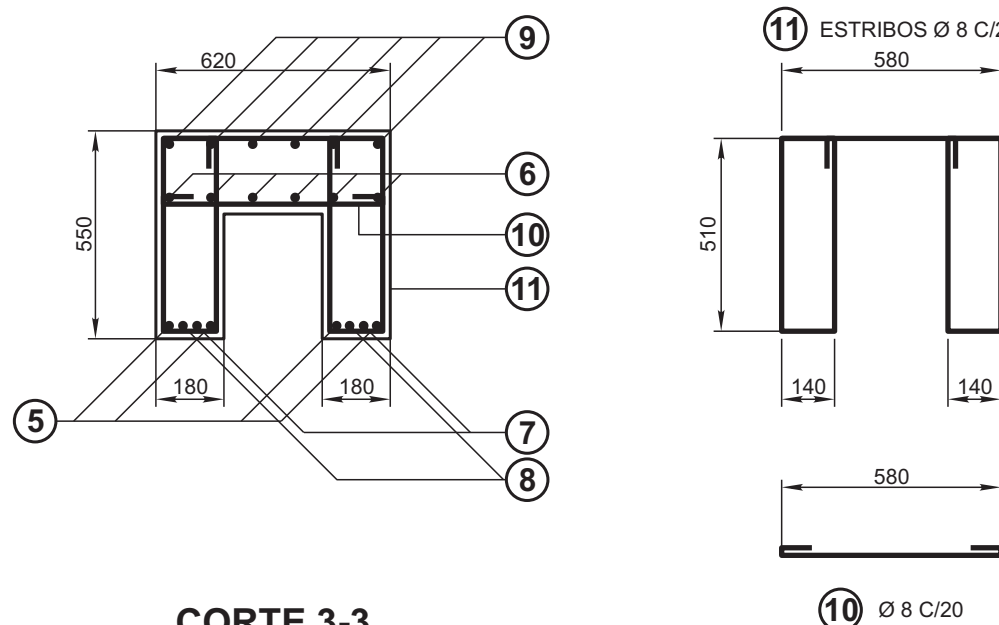
VIGA TABLERO

Esc. 1:25



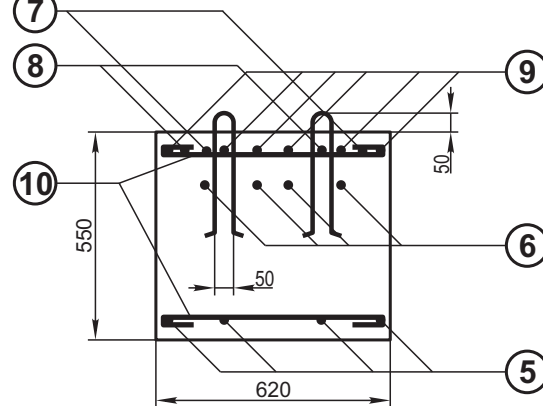
CORTE 2-2

Esc. 1:20



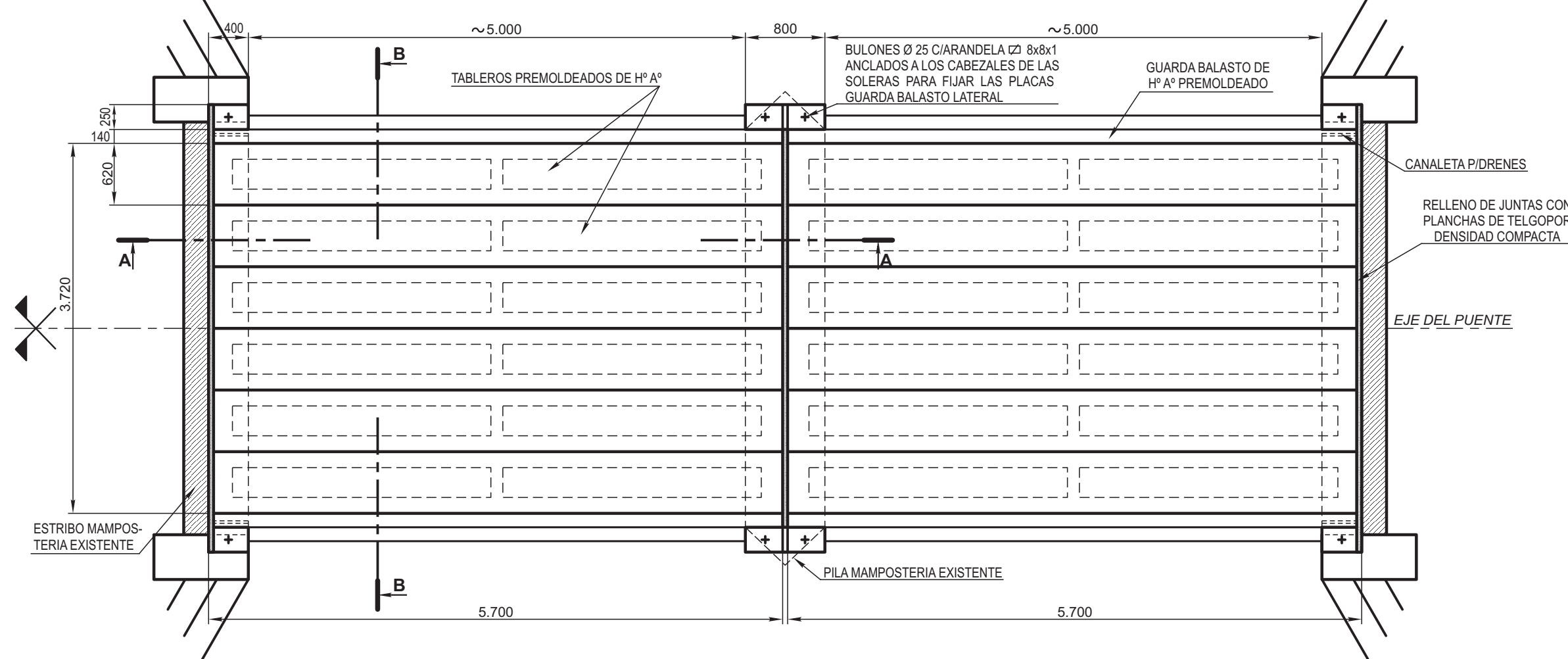
CORTE 3-3

Esc. 1:20



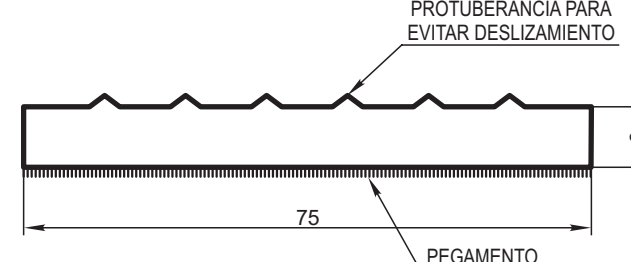
PLANTA

Esc. 1:50



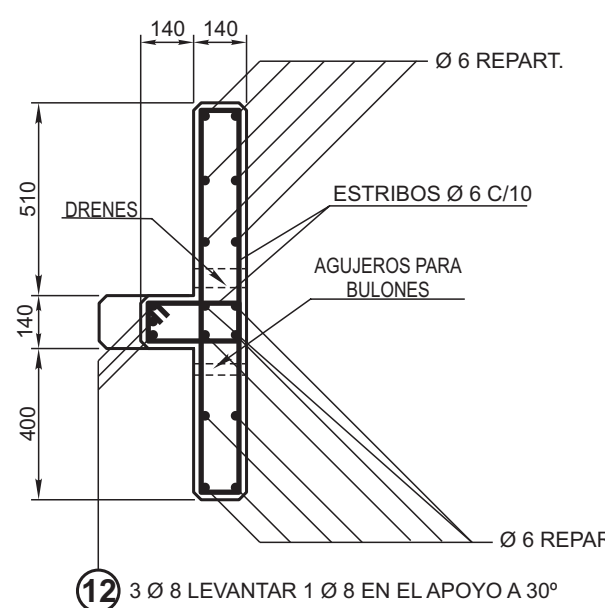
DETALLE FAJA DE APOYO

Sin Escala



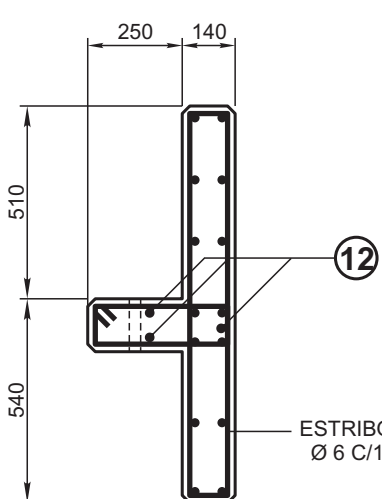
CORTE 5-5

Esc. 1:20



CORTE 4-4

Esc. 1:20



ESPECIFICACIONES

- EL H° A° A UTILIZAR DEBERA TENER UNA TENSION CARACTERISTICA DE COMPRESION  $\tau^{bk} = 250 \text{ kg/m}^2$  CON CONTROL RAZONABLE Y SERA VIBRADO.
- EL CONTENIDO DE CEMENTO POR  $\text{m}^3$  DE HORMIGON ELABORADO SERA MINIMO DE  $350 \text{ kg/m}^3$ .
- EL ACERO PARA LAS ARMADURAS DEBERA TENER UNA TENSION DE FLUENCIA MINIMA DE  $4.200 \text{ kg/m}^2$ .
- EL ARIDO GRUESO (CANTO RODADO) TENDRA UN TAMAÑO MAXIMO DE  $25 \text{ mm}$  PARA PODER COLOCAR LA MEZCLA Y COMPACTARLA CORRECTAMENTE.
- SE DEBERA USAR MOLDES METALICOS.
- PARA TODA OTRA CONDICION DE LOS MATERIALES, ELABORACION Y CONSTRUCCION, NO ACLARADA EN LA PRESENTE, SE AJUSTARA A LO INDICAD EN EL P.R.A.E.H.
- LAS FAJAS ELASTOMERICAS DE CLOROPRENO RESPONDERAN A LA NORMA IRAM 113001 COMPUESTO SEGUN B.C. 7140; A 14; B 14; C 12; Z.

NOTA:

- EL PRESENTE PROYECTO ESTA BASADO EN UNA LUZ LIBRE ENTRE ESTRIBOS DE  $L = 500 \text{ m}$ , POR RAZONES DE ORDEN PRACTICO Y ECONOMICO. RECOMENDANDO LA CONSTRUCCION DE UN MOLDE METALICO DE SEGMENTOS ACOPLABLES, A FIN DE QUE EL MISMO SIRVA TAMBIEN PARA LA FABRICACION DE VIGAS PREMOLDEADAS EN LOS CASOS EN QUE LA LUZ LIBRE ENTRE ESTRIBOS VARIE ENTRE  $4.75 - 5.00 \text{ m}$  Y  $3.75 - 4.00 \text{ m}$ , YA QUE SE ADOPTA PARA DICHS CASOS LAS MISMAS SECCIONES TRANSVERSALES DE H° Y DE O, INCLUSO EL MISMO TIPO DE SOLERA DEBIENDOSE VARIAR UNICAMENTE LAS LONGITUDES PARA ADOPTARLAS EN CADA CASO.
- EN LOS CASOS DE ALCANTARILLAS DE 4 VIAS, LAS LATERALES DESAGUARAN POR LOS DRENES DEL GUARDA BALASTO LATERAL Y LAS 2 VIAS CENTRALES DESAGUARAN HACIA EJE CENTRAL DE LA ALCANTARILLA DONDE SE COLOCARAN EN CORRESPONDENCIA CON LOS TERCIOS DE LA LUZ LIBRE ENTRE ESTRIBOS, SENDOS DRENES ATRAVESANDO LAS LOSAS, ADECUANDO PARA ELLO LAS PENDIENTES DE LA CARPETA SOBRE SOLERA.
- SOBRE LA SOLERA SE APLICARA UNA CARPETA DE CONCRETO 1:2 PERFECTAMENTE LISA Y CON UNA PENDIENTE DESDE LOS EXTREMOS HASTA EL EJE DE LA MISMA, DEL 0,5% Y CON UN ESPESOR MINIMO DE  $2 \text{ cm}$ .

PUENTE DE 5,00 m DE LUZ CAMBIO DE TABLERO ZORES POR ELEMENTOS PREMOLDEADOS DE H° A° ADAPTABLE P/ALCANTARILLAS DE 4,00 DE LUZ (VER NOTA "A")				FERROCARRILES ARGENTINOS	
				AREA VIA Y OBRAS	
ESCALA 1:20 - 1:25 1:50	TROCHA 1676	LINEAS ROCA	UTILIZACION VIA	EMISION	
FIRMA Y FECHA APROB.				N° DE PLANO G.V.O. 79/P.N.7	
				1	