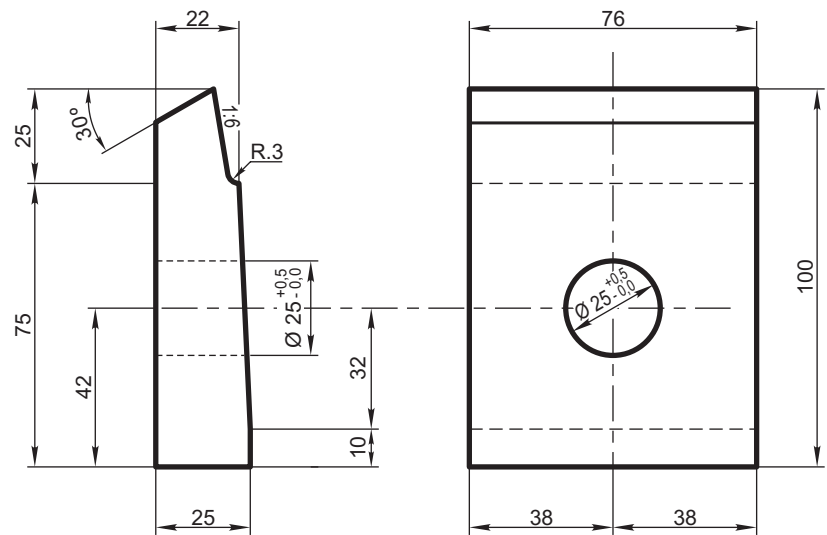


CHAPITA TIPO "H"

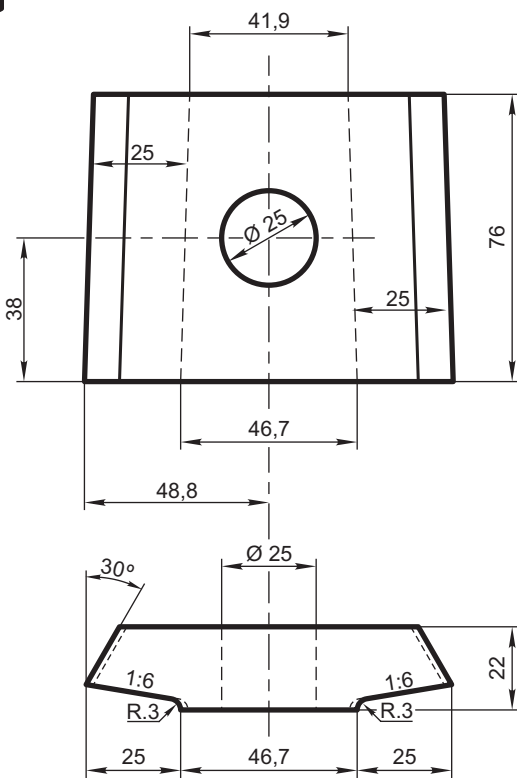
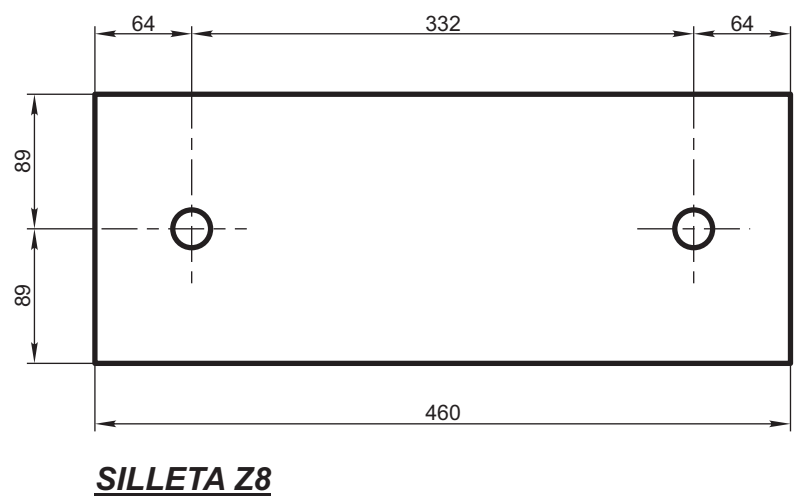
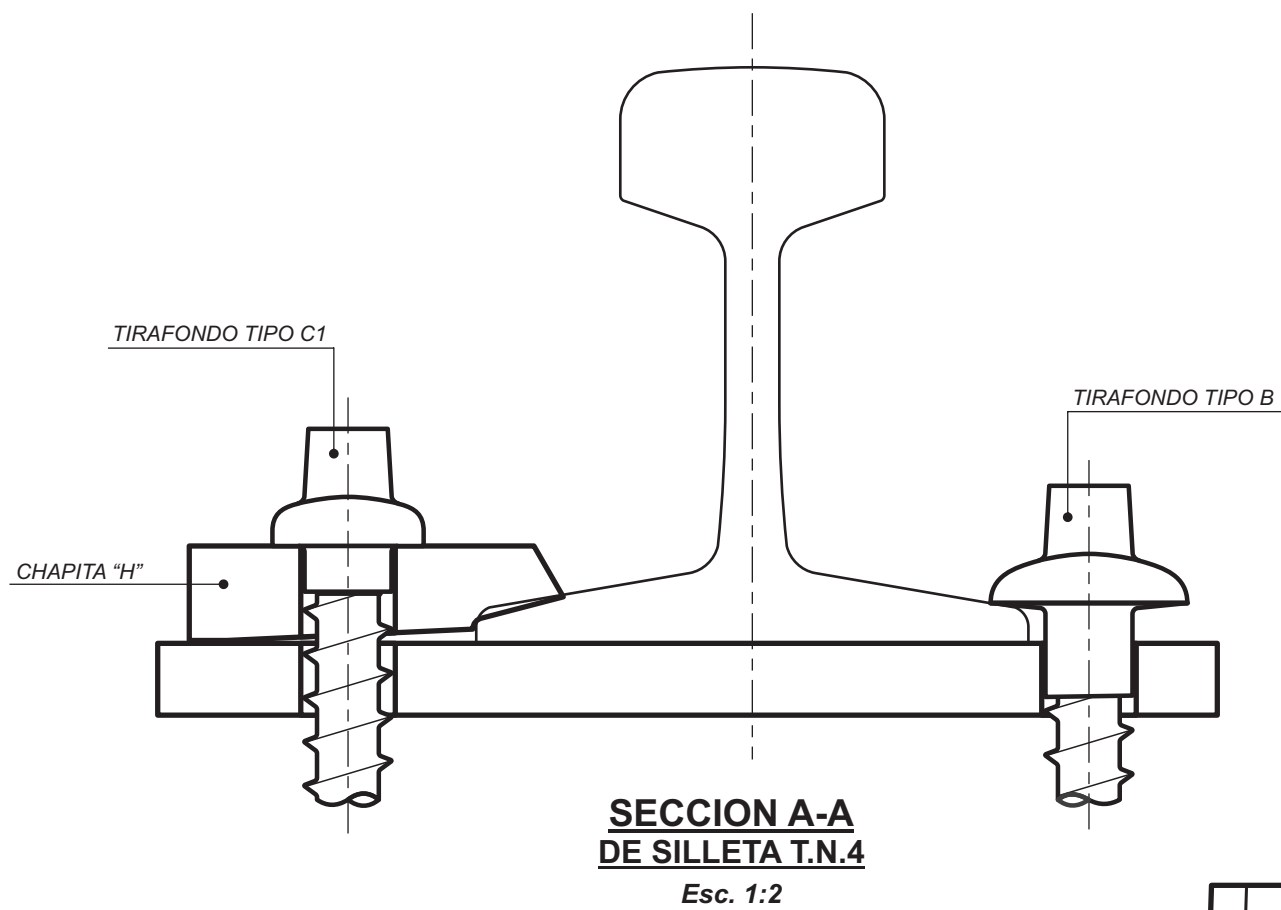
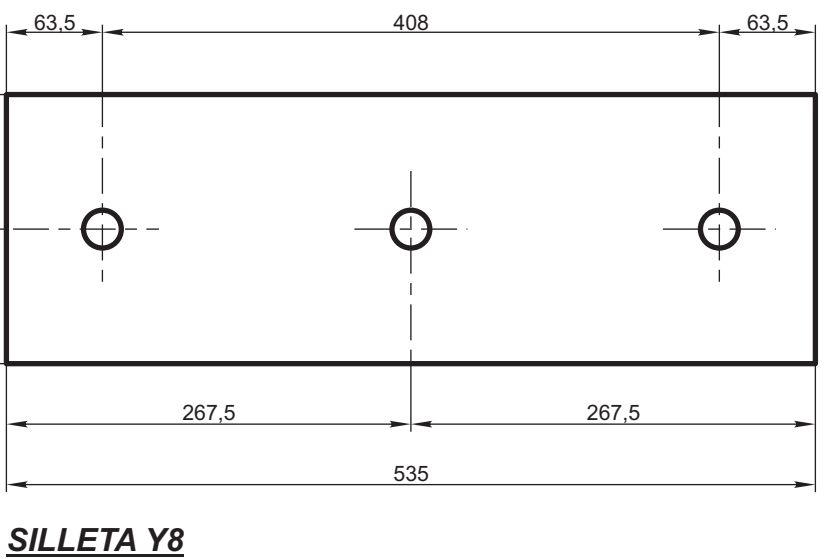
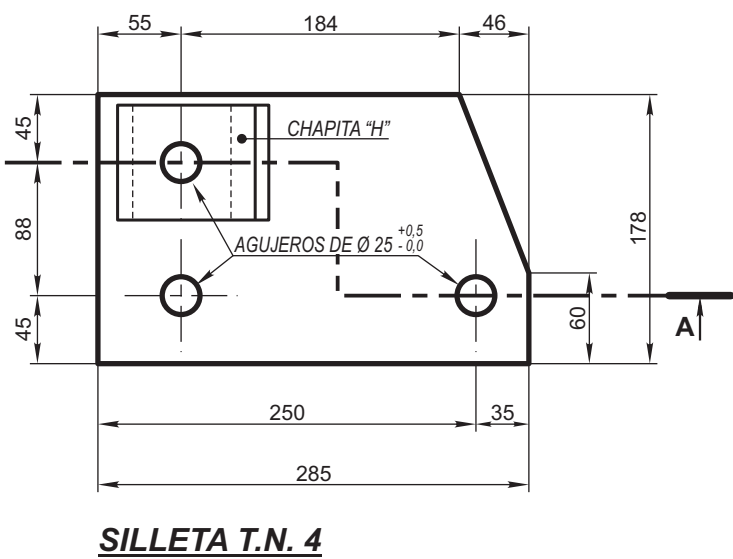
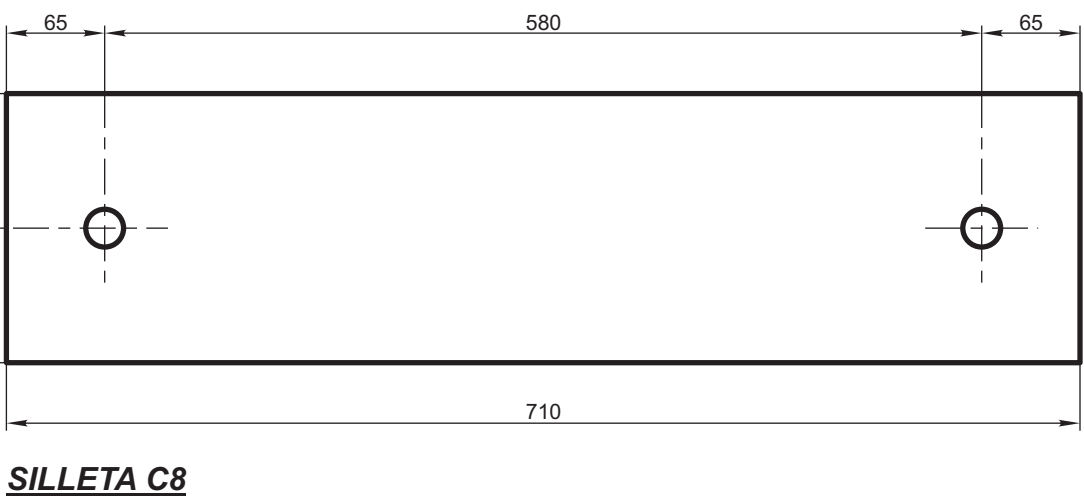
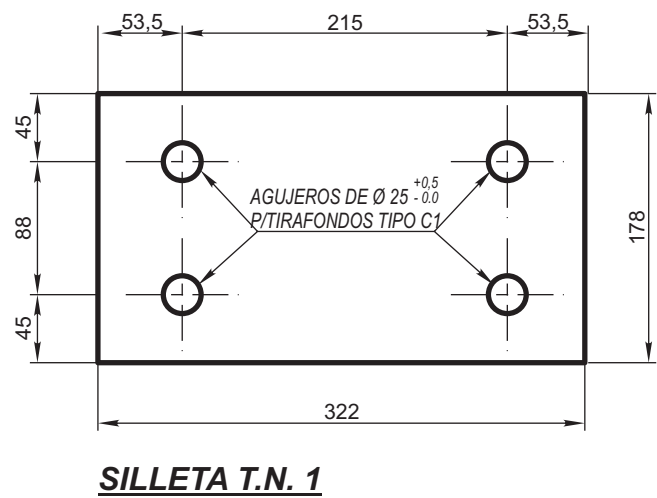
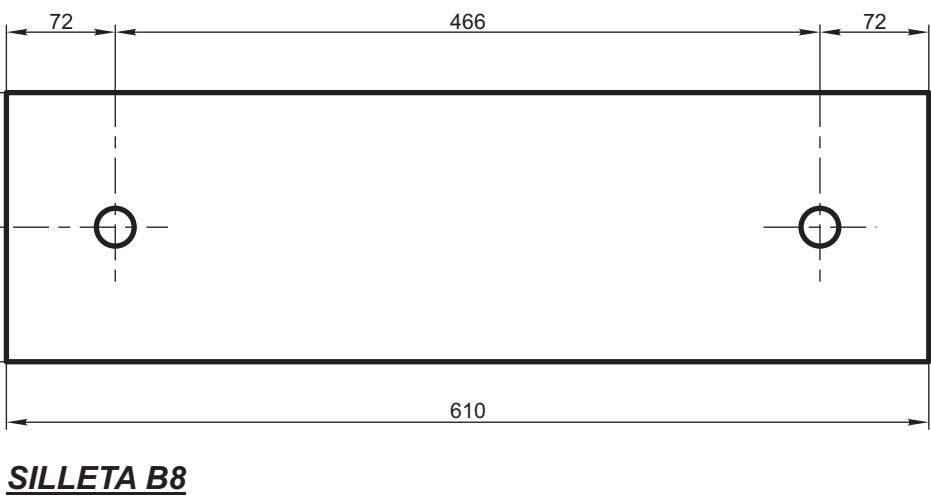
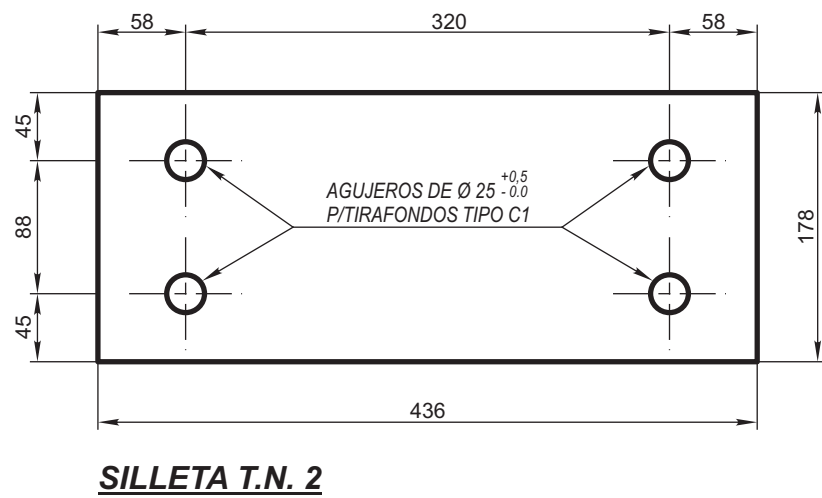
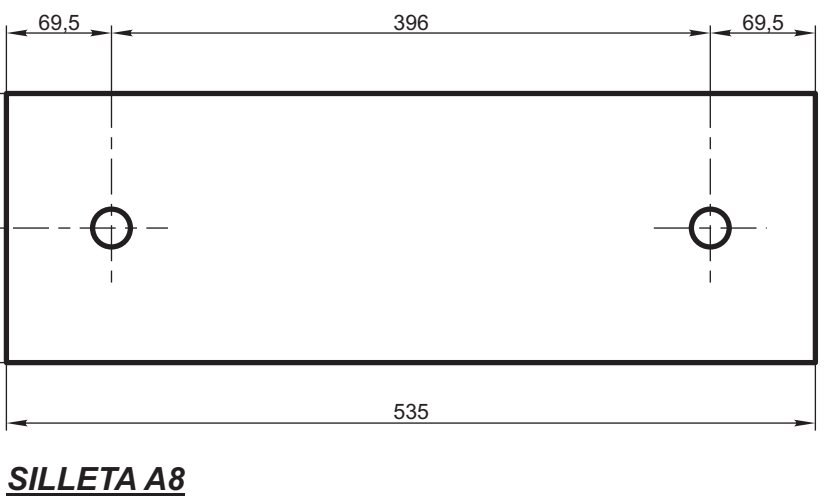
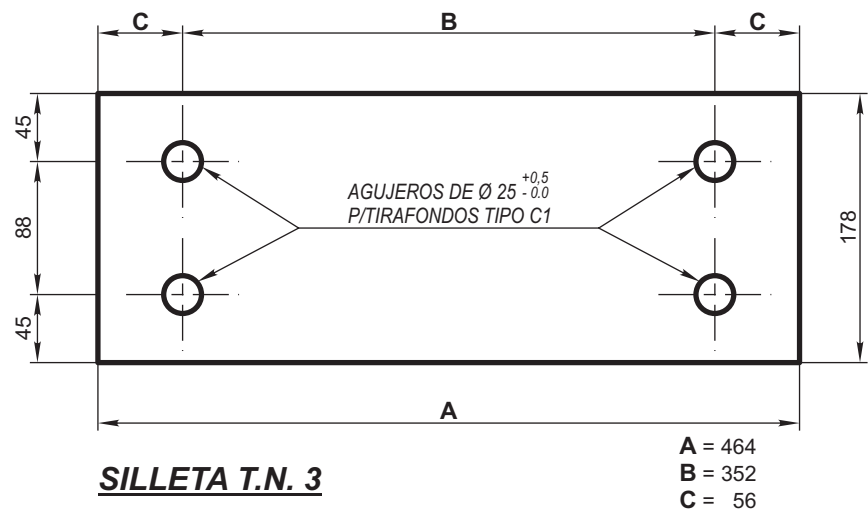
PARA RIEL 49,61 kg/m
MATERIAL: S.A.E. 1030
Esc. 1:2



NOTAS:
TODAS LAS SILLETAS SERAN MARCADAS SOBRE UNA ESQUINA CON LA LETRA QUE LE CORRESPONDA DE 25 mm DE ALTURA.
ESPESOR DE LAS CHAPAS: 19 mm - ANCHO: 178 mm.
LOS AGUJEROS SON DE $\varnothing 25^{+0,5}_{-0,0}$
LAS MEDIDAS ESTAN EXPRESADAS EN MILIMETROS.

ESPECIFICACION:
LAS SILLETAS DEBEN SER DE ACERO S.A.E. 1015

TOLERANCIAS:
ANCHO Y LARGO: ± 1 mm
POSICION DE LOS AGUJEROS: $\pm 0,5$ mm



CLEPE DE SUJECION DOBLE
Esc. 1:2

ITEM	DESCRIPCION	CANT.	ESCUADRIA, ESPECIFICAC. Y OBSERVACIONES	CATAL-NOMEN.
CRUCE DIAMANTE 1:8 CHAPAS DE ASIENTO RIEL 49,61 kg/m BS				FERROCARRILES ARGENTINOS
AREA VIA Y OBRAS				EMISION
ESCALA 1:5	TROCHA 1000 - 1676	LINEAS:	UTILIZACION VIA	1
FIRMA Y FECHA APROB.		N° DE PLANO G.V.O. 704		