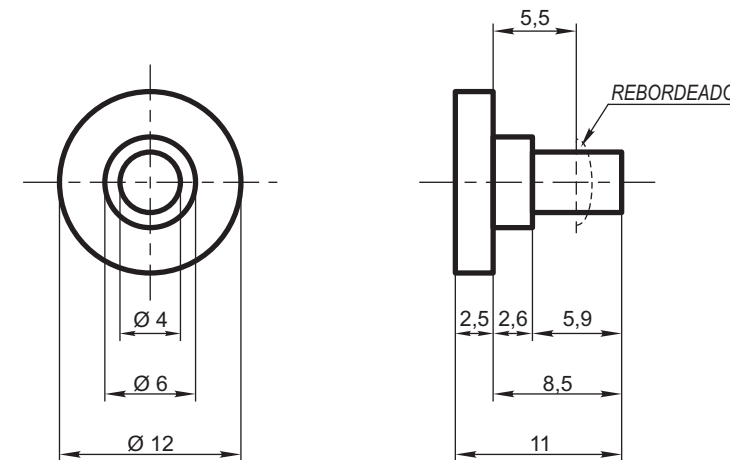
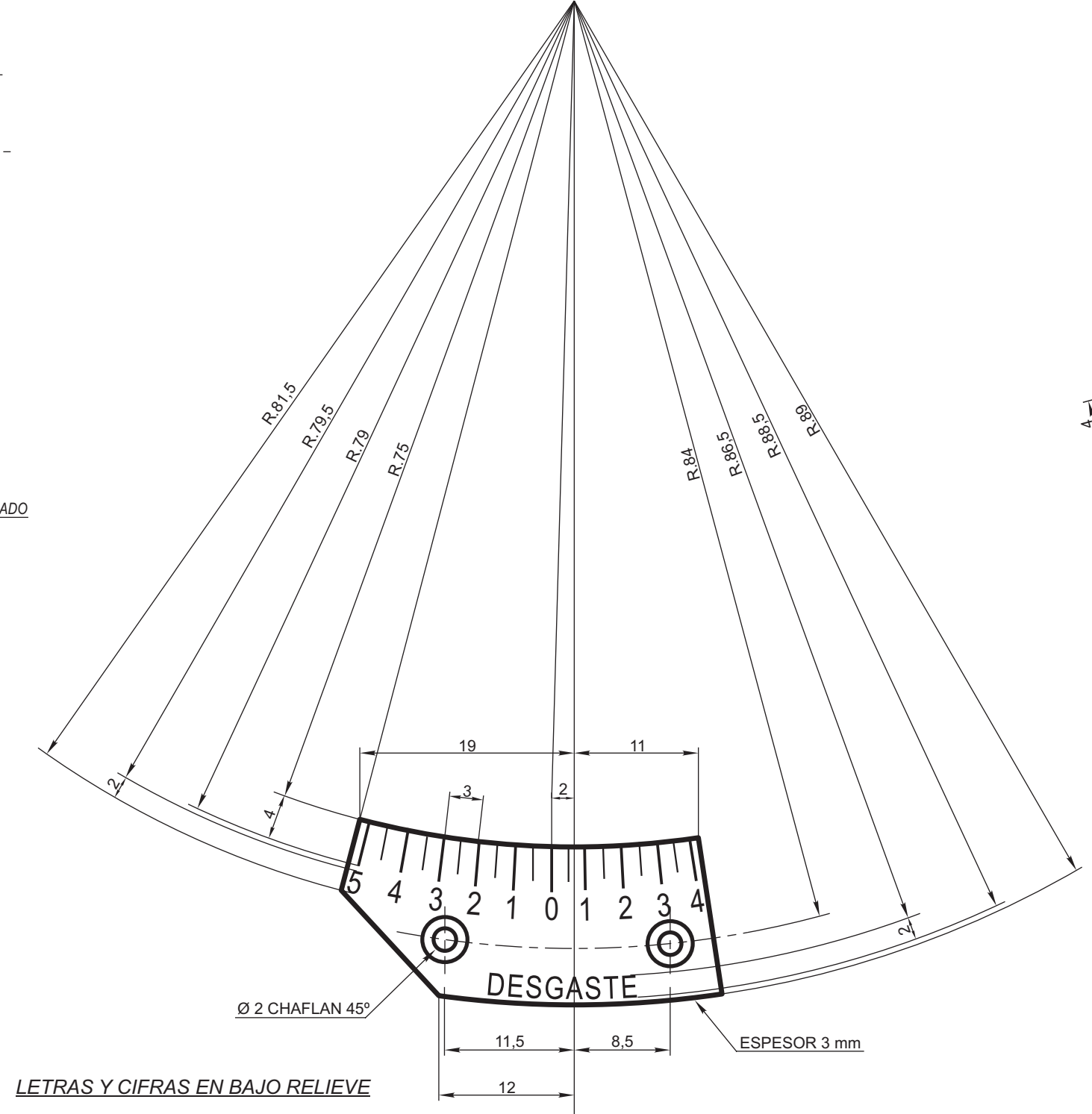


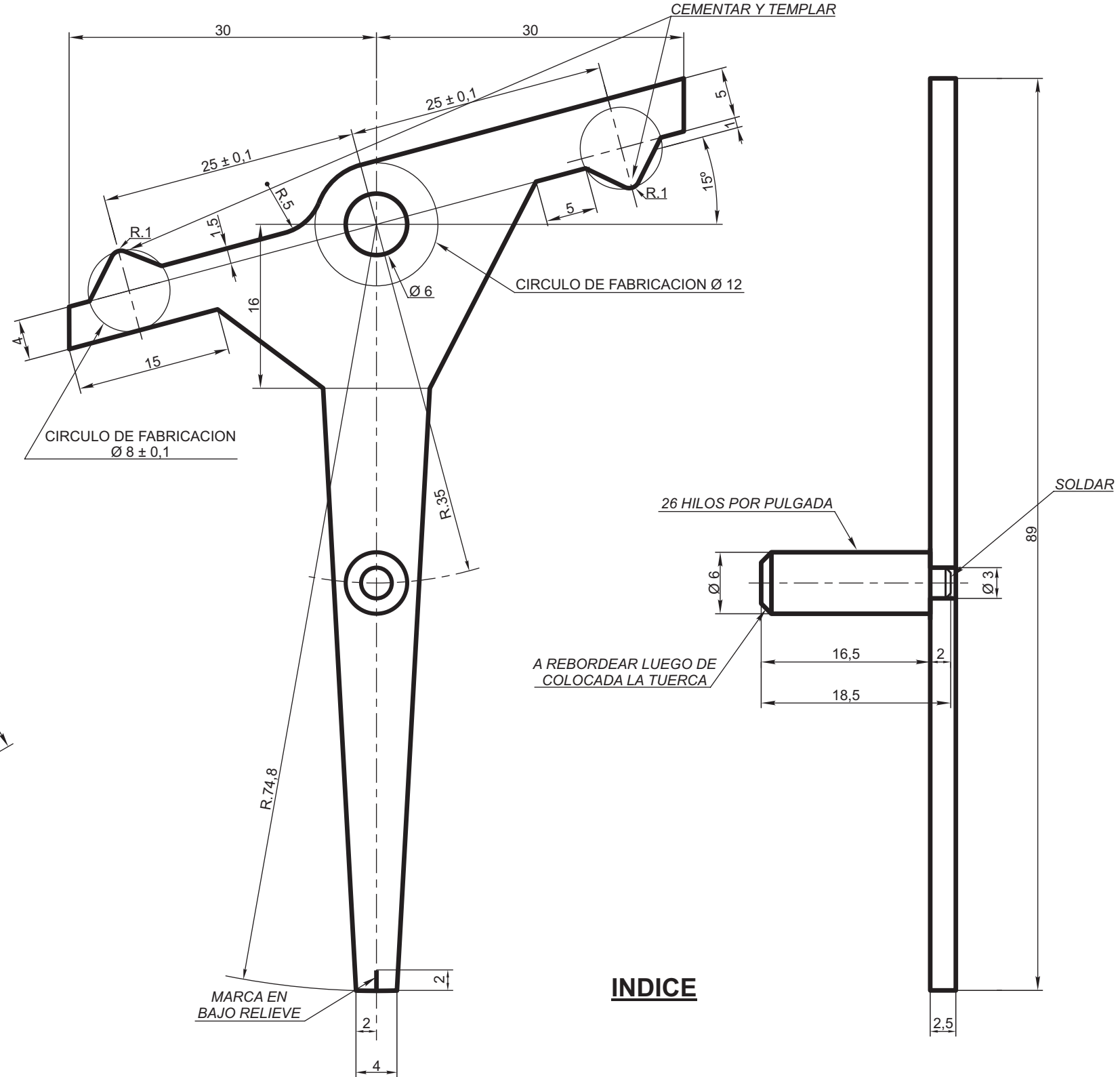
TUERCA



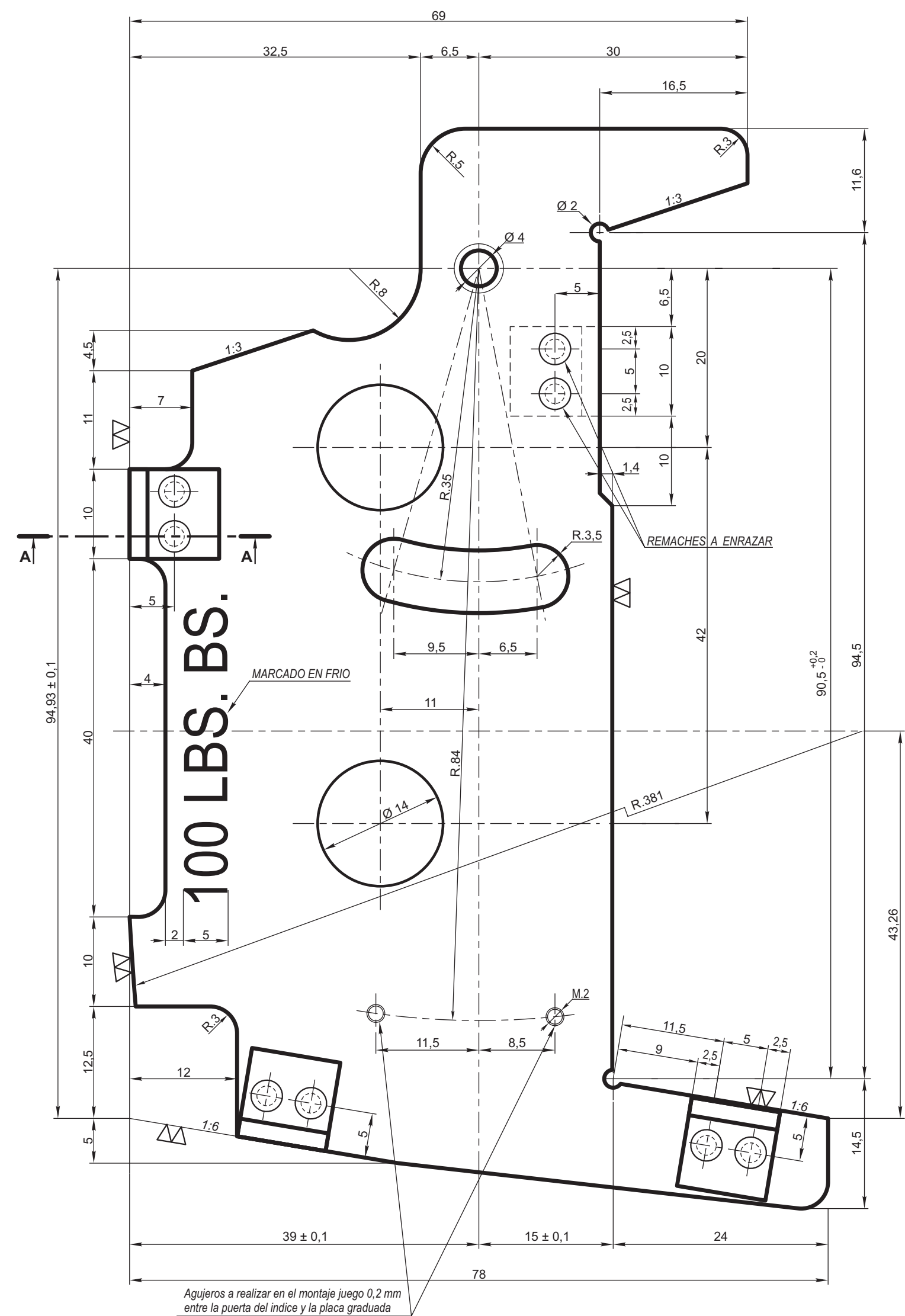
EJE DEL INDICE



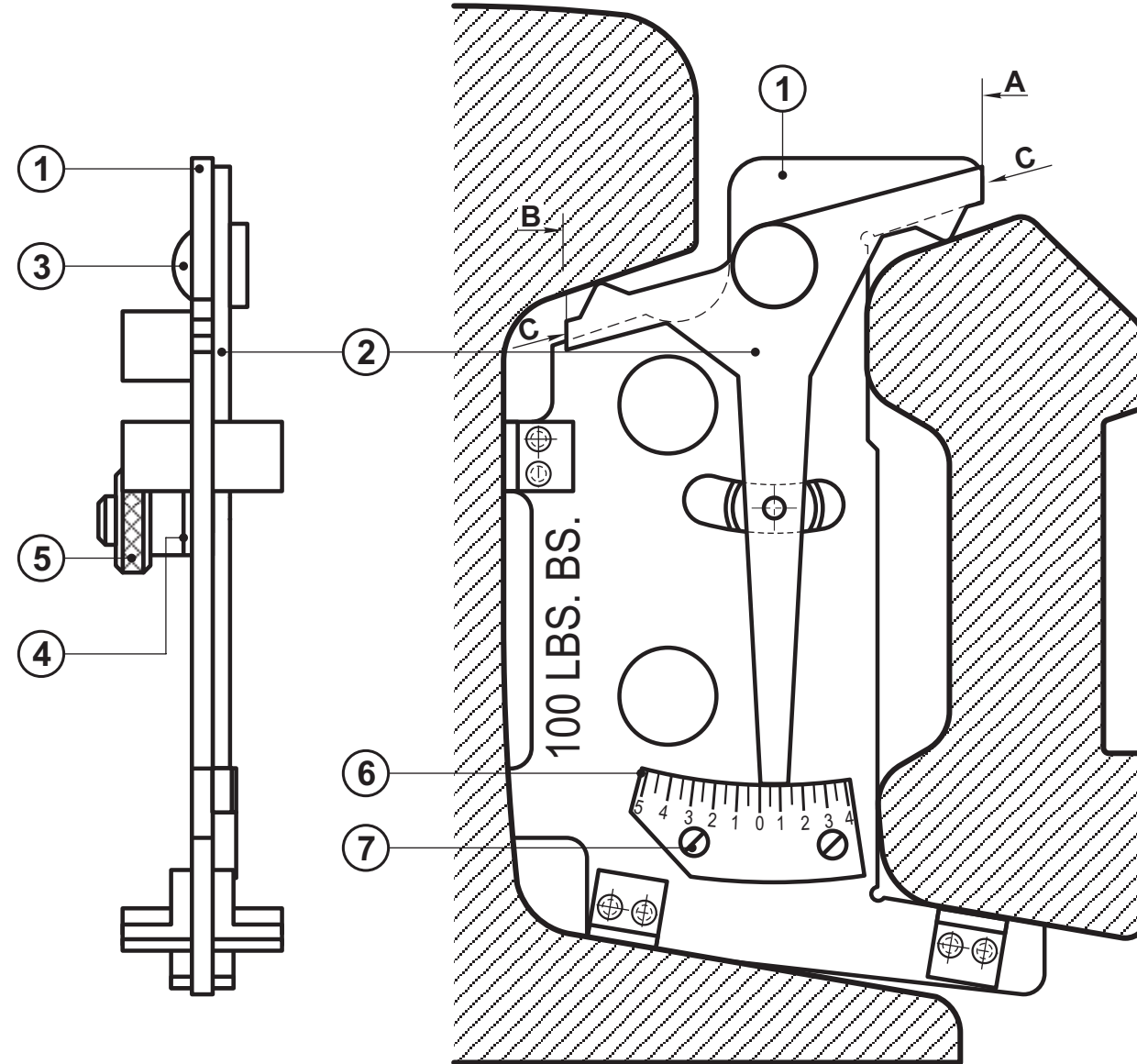
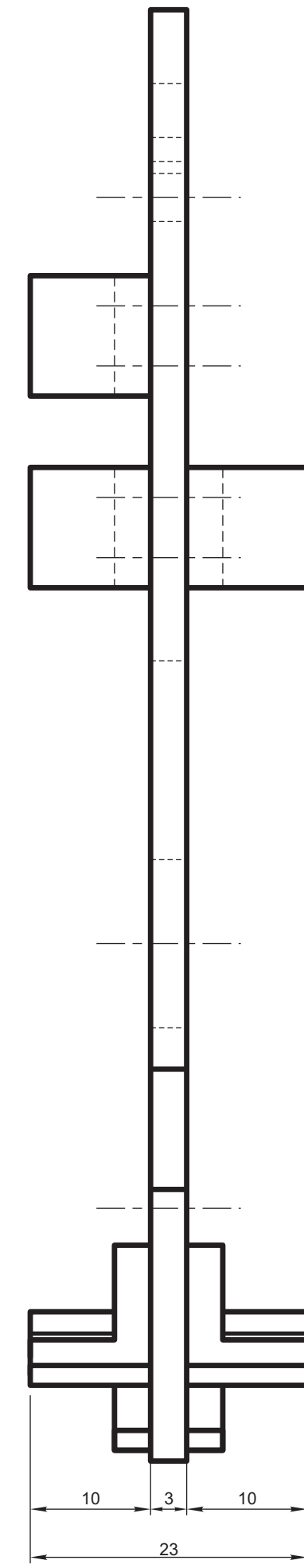
PLACA GRADUADA



INDICE



BASE



GALIBO PARA MEDIR DESGASTE RIEL-ECLISA (CONJUNTO)

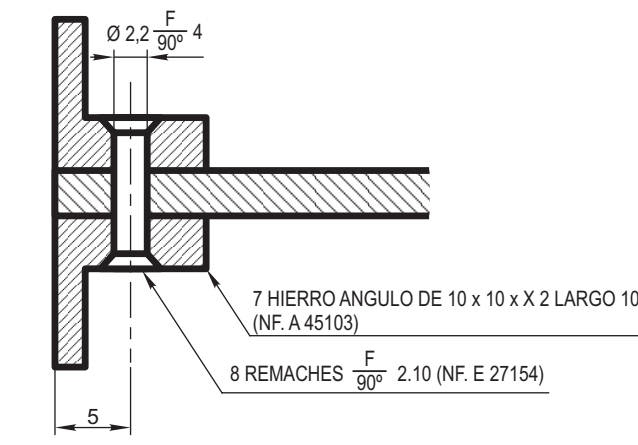
Esc: 1:1

NUMERO DE PIEZAS	REFER.	DESIGNACION DE PIEZAS	PESO	MATERIAL
1	1	BASE	0,130	ACERO TIPO SAE 1060/1070 CEMENTADO Y TEMPLADO
1	2	INDICE	0,027	ACERO TIPO SAE 1060/1070
1	3	EJE DEL INDICE	0,004	ACERO TIPO SAE 1045
1	4	ARANDELA ELASTICA	0,001	
1	5	TUERCA	0,007	LATON
1	6	PLACA GRADUADA	0,003	DURO ALUMINIO
2	7	TORNILLO VIS F_{90° M2 6/6	0,001	

NOTA:

AL FINAL DEL MONTAJE LUEGO DE HABER INMOVILIZADO EN LA POSICION CERO EL FABRICANTE HARA LAS SIGUIENTES OPERACIONES:

- 1º) PRESENTAR EL EXTREMO DEL BRAZO SUPERIOR DERECHO DEL INDICE Y DE LA BASE DEL GALIBO (EN EL PLANO A).
- 2º) PRESENTAR EL EXTREMO DEL BRAZO SUPERIOR IZQUIERDO DEL INDICE Y DE LA BASE DEL GALIBO (EN EL PLANO B).
- 3º) EN A y B EFECTUAR UNA MARCA C QUE ABARQUE LOS DOS ELEMENTOS. DESPUES DEL MONTAJE REBORDEAR LOS TORNILLOS 7.



SECCION A-A

CALIBRE PARA MEDIR DESGASTE RIEL - ECLISA RIEL DE 49,61 kg/m (100 lbs B.S.)				FERROCARRILES ARGENTINOS	
ESCALA		TROCHA		AREA	
2:1 - 1:1		TODAS	TODAS	VIA Y OBRAS	
FIRMA Y FECHA APROB.		Nº DE PLANO		EMISION	
		G.V.O. 381		1	