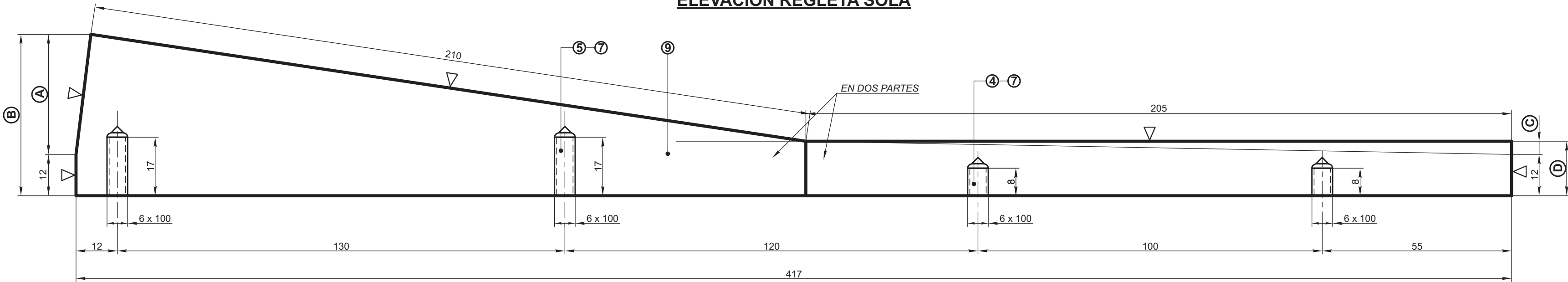
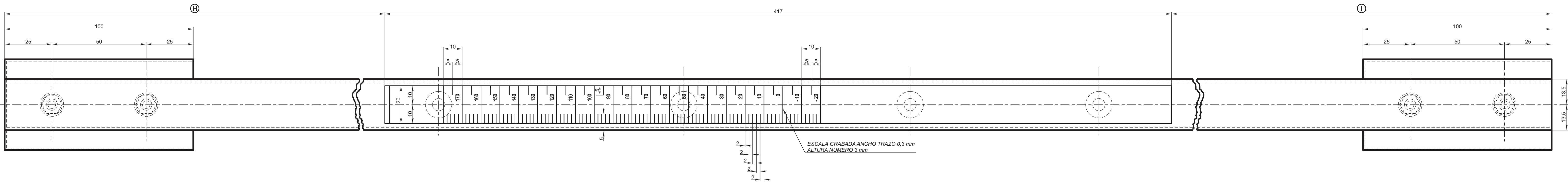
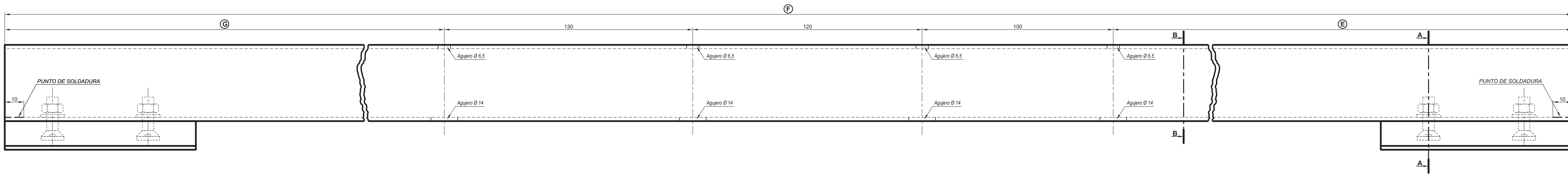


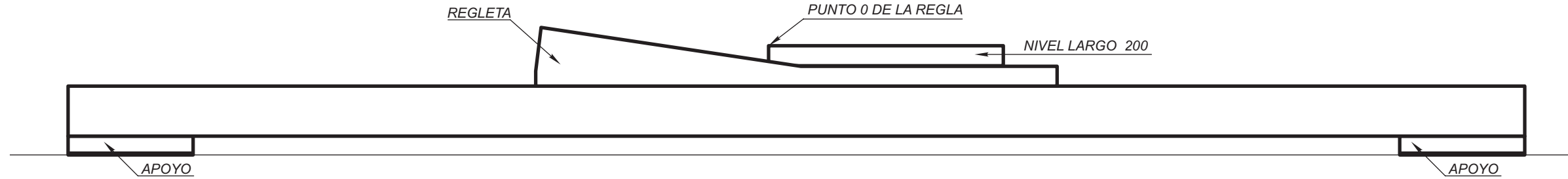
### ELEVACION REGLETA SOLA



### ELEVACION SIN REGLETA



### VERIFICACION



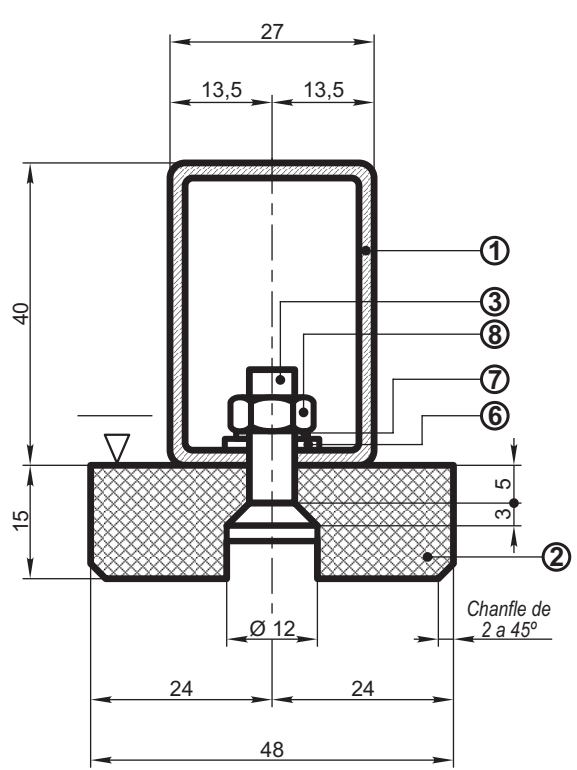
1 - PUNTO CERCO

UBICADA LA REGLA SOBRE UN MARMOL HORIZONTAL, EL NIVEL EN EL PUNTO CERO (POSICION DIBUJADA), SERA CONSIDERADO CORRECTO CUANDO LOS ESPESORES DE LAMINA CALIBRADAS EVENTUALMENTE NECESARIOS BAJO LOS DOS APOYOS PARA UBICAR LA BURBUJA DEL NIVEL ENTRE LAS MARCAS CORRESPONDIENTES NO SEAN SUPERIORES A 0,5 mm.

## 2 - DEMAS PUNTOS

IGUAL RESULTADO DEBERA OBTENERSE AL MEDIR LOS PERALTES CONOCIDOS SIGUIENTES: 50 - 100 - 150 - 180 - 200 CM. HABIENDOSE UBICADO EL NIVEL EN LAS GRADUACIONES CORRESPONDIENTES.

**CORTE A-A**

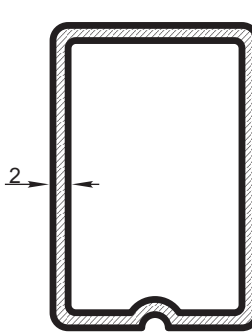


MEDIDA	TROCHA ANGOSTA	TROCHA MEDIA	TROCHA ANCHA
A	35,32	25,2	21,65
B	47,32	37,2	33,65
C	3,83	2,73	2,35
D	15,83	14,73	14,35
E	429	645	767
F	1165	1600	1841
G	386	605	724
H	374	593	712
I	374	590	712

**NOTA:** LOS APOYOS SERAN RETOCADOS LUEGO DEL MONTAJE DE MANERA QUE QUEDE DEFINIDO UN PLANO QUE NO PRESENTE DEFECTOS SUPERIORES A 0,2 mm.

LA CARA SUPERIOR DEL ARMAZON DEBE ASEGURAR UNA SUPERFICIE DE APOYO DE LA REGLA QUE NO PRESENTE DEFECTOS DE PARALELISMO CON EL PLANO DEFINIDO POR LOS APOYOS SUPERIORES A 0,2 mm.

**CORTE B-E**




9	REGLETA GRADUADA	1	Alseación Aluminio FA. 8 722	
8	TUERCA HEXAGONAL Ø 6 W 1/4	4	Acero IRAM 1010 con recubrimiento de zinc por electro de posición pasivado	
7	ARANDELA DENTADA Ø 6 W 1/4	8		
6	ARANDELA Ø 6 W 1/4	4		
5	TORNILLO Ø 6 x 16 W 1/4	2		
4	TORNILLO Ø 6 x 10 W 1/4	2		
3	TORNILLO CABEZA FRESADA Ø 6 x 20 W 1/4	4		
2	PLACA NYLON AISLANTE ELEC.	2	Nylon	
1	BASTIDOR PERFILADO	1	Chapa Acero IRAM 1010	
ITEM	DESCRIPCION	CANT.	MATERIAL	CATAL-NOMEN.

## REGLA DE PERALT

**FERRACARRILES  
- ARGENTINOS**

**AREA** **VIA Y OBRAS**

ESCALA S/E		TROCHA TODAS	LÍNEAS: TODAS	UTILIZACIÓN VIA	EMISIÓN	
FIRMA Y FECHA APROB.			Nº DE PLANO G.V.O. 265	1	2	

2	Reemplazado por rotura	Abril 1984	FIRMA Y FECHA APROB.	Nº DE PLANO
EMISION	COTA	ALTERACIONES	FECHA - FIRMA	G.V.O. 265