

NOTA:
Para silleta asiento corazón ver Plano G.V.O. 730 (CeES 1-1-1)

ITEM	DESCRIPCION	CANT.	G.V.O.	PLANO	NORMA
34	Durmiente de 150 x 240 x 5000	2			F.A. 7 024
33	Durmiente de 150 x 240 x 3500	5			F.A. 7 024
32	Durmiente de 150 x 240 x 3250	3			F.A. 7 024
31	Durmiente de 150 x 240 x 3000	8			F.A. 7 024
30	Riel intercalario de 8.170 mm	1	252		F.A. 7 003
29	Riel intercalario de 7.399 mm	1	252		F.A. 7 003
28	Tirafondo 23 x 135	178	537		F.A. 7 034
27	Arandela elástica Ø 22	46	511		F.A. 7 008
26	Arandela elástica Ø 27	20	511		F.A. 7 008
25	Bulón de cabeza cuadrada 25 x 76	8	653	C-9-9-1-2	F.A. 7 006
24	Bulón de cabeza cuadrada 20 x 125	46	654	C-9-9-1-3	F.A. 7 006
23	Clepe ajuste doble	2	752	CrES-2-1-1	Acero IRAM A.50
22	Bulón de cabeza rectangular 25 x 100	12	653	C-9-9-1-2	F.A. 7 006
21	Clepe ajuste simple	18	752	CrES-2-1-1	Acero IRAM A.50
20	Perno con chaveta para barra 25 x 60	4	653	C-9-9-1-2	F.A. 7 006
19	Eclisa de 6 agujeros	8	533		F.A. 7 015
18	Eclisa de 4 agujeros	7	753	CrE-9-9-1-2	F.A. 7 015
17	Eclisa de 2 agujeros	3	665	CD 9-9-1-2	F.A. 7 015
16	Grapa de conexión	4	653	C-9-9-1-2	S.A.E. 1020
15	Barra de conexión	1	653	C-9-9-1-2	S.A.E. 1020
14	Barra de movimiento	1	653	C-9-9-1-2	S.A.E. 1020
13	Silleta de deslizamiento para aguja	2	753	CrE-9-9-1-2	S.A.E. 1020
12	Silleta asiento riel tipo "A"	40	615	C-9-1-2	F.A. 7 046 o ASTM 536 Grado 60-40-18
11	Silleta asiento en taco de distancia	2	653	C-9-9-1-2	S.A.E. 1020
10	Tope de distancia	12	653	C-9-9-1-2	S.A.E. 1020
9	Taco de distancia tipo "B"	1	753	CrE-9-9-1-2	F.A. 7 015
8	Taco de distancia tipo "A"	1	753	CrE-9-9-1-2	F.A. 7 015
7	Cojinete de deslizamiento para aguja de 670 mm	2	653	C-9-9-1-2	F.A. 8 701 o ASTM 536 Grado 60-40-18
6	Cojinete de deslizamiento para aguja de 550 mm	14	653	C-9-9-1-2	F.A. 8 701 o ASTM 536 Grado 60-40-18
5	Cojinete de deslizamiento para aguja de 500 mm	4	653	C-9-9-1-2	F.A. 8 701 o ASTM 536 Grado 60-40-18
4	Contraaguja de 7.399 m desviación 1° 45' recta	1	652 614	C-9-9-1-1 C-9-1-1-1	F.A. 7 003
3	Contraaguja de 9.603 m desviación 1° 45' curva der.	1	652 614	C-9-9-1-1 C-9-1-1-1	F.A. 7 003
2	Aguja de 6.970 m desviación 1° 45' recta	1	652 614	C-9-9-1-1 C-9-1-1-1	F.A. 7 003
1	Aguja de 8.492 m desviación 1° 45' curva derecha	1	652 614	C-9-9-1-1 C-9-1-1-1	F.A. 7 003

DIAGRAMA DE CURVADO DE LA AGUJA
FLECHAS SOBRE LA CUERDA EN BORDE DE RODAMIENTO
S/Escala

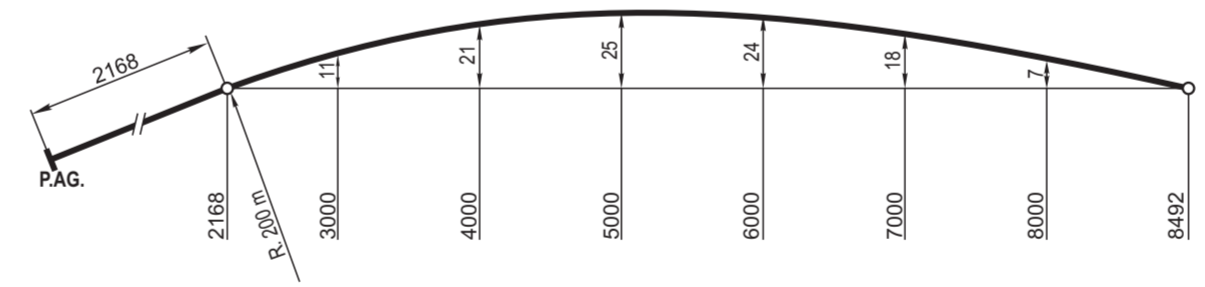
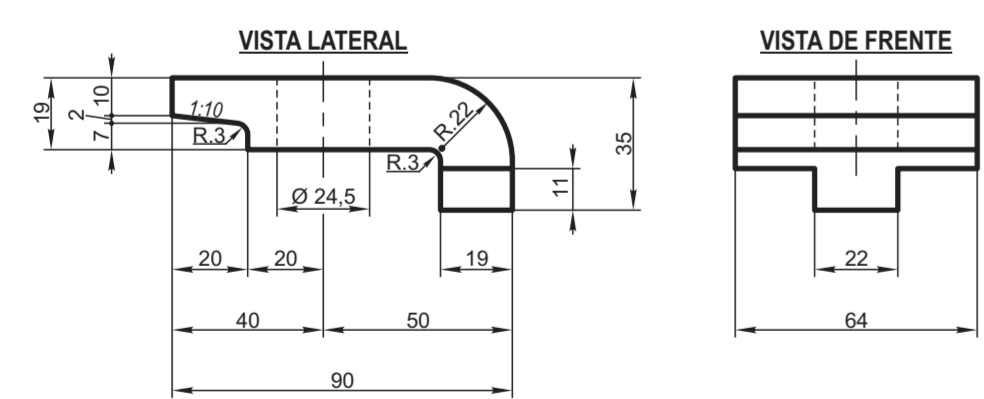


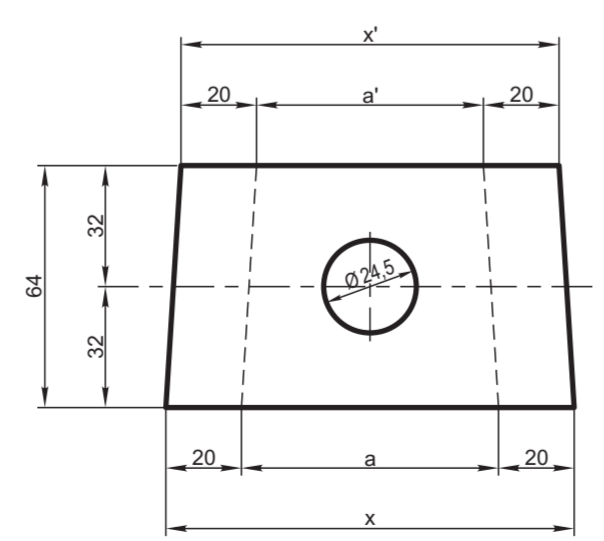
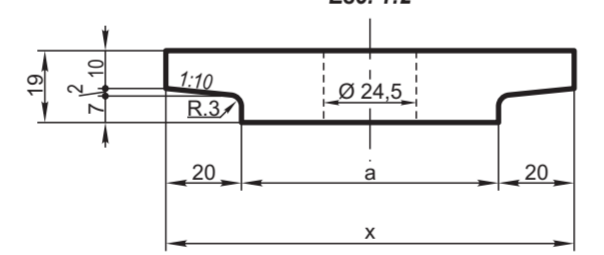
DIAGRAMA DE CURVADO DE LA CONTRAAGUJA
FLECHAS SOBRE LA CUERDA EN BORDE DE RODAMIENTO
S/Escala



CLEPE AJUSTE CORAZON SIMPLE
Esc. 1:2



CLEPE AJUSTE CORAZON DOBLE
Esc. 1:2



DETALLE CLEPE DOBLE CORAZON OBTUSO

Clepe Nº	x'	a'	x	a
1	100	60	108	68

CAMBIO DE CRUCE CON ENLACE SIMPLE - Tg 1:8
RIEL 50 kg - U.36

FERROVIARIOS ARGENTINOS
AREA VIA Y OBRAS

ESCALA 1:20 - 1:2	TROCHA 1435	LINEAS:	UTILIZACION VIA	EMISION 1 2 3
FIRMA Y FECHA APROB.		Nº DE PLANO G.V.O. 752		

EMISION	COTA	ALTERACIONES	FECHA - FIRMA
3		Se agregó número de Planos G.V.O.	21/03/83
2		Agregado: Clepes ajuste corazón simple y doble	22/07/81