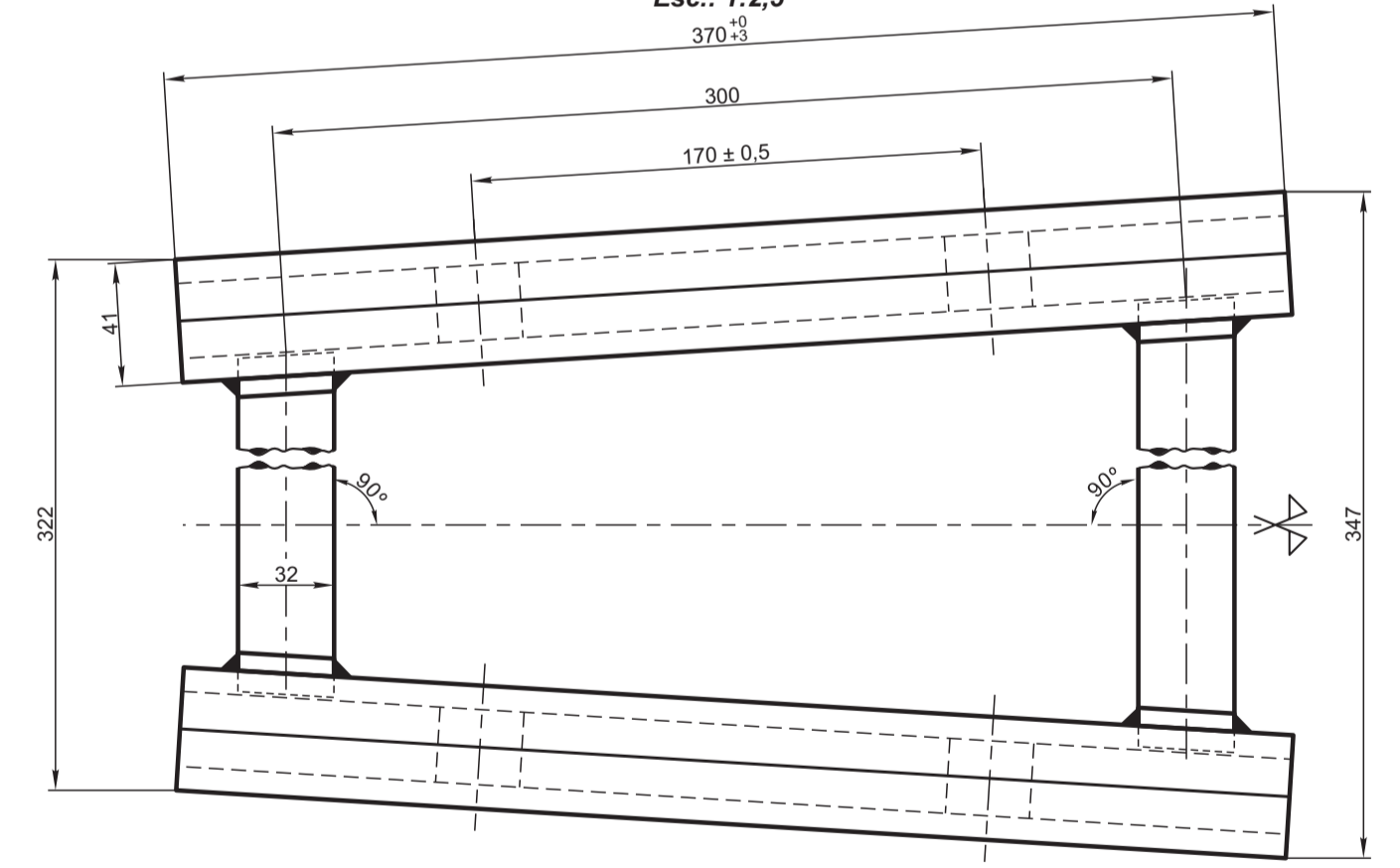


PLANTA
1:20

TACO DE DISTANCIA
Esc.: 1:2,5



ECLISA LATERAL CON 2 AGUJEROS
Esc.: 1:2,5

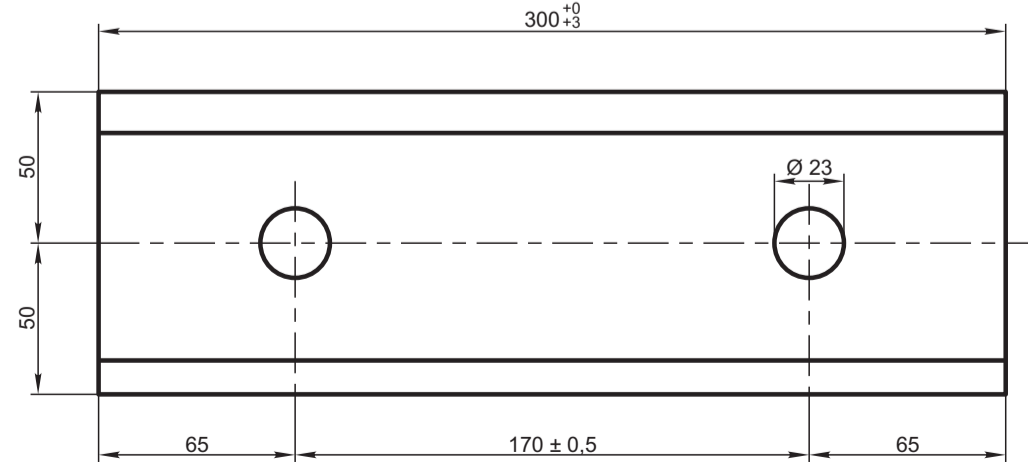


DIAGRAMA DE CURVADO DE LA AGUJA
FLECHAS SOBRE LA CUERDA EN BORDE DE RODAMIENTO
S/Escala

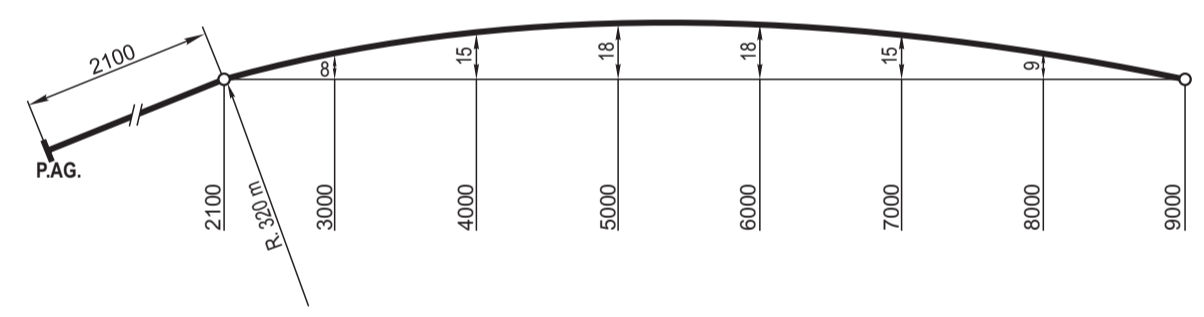
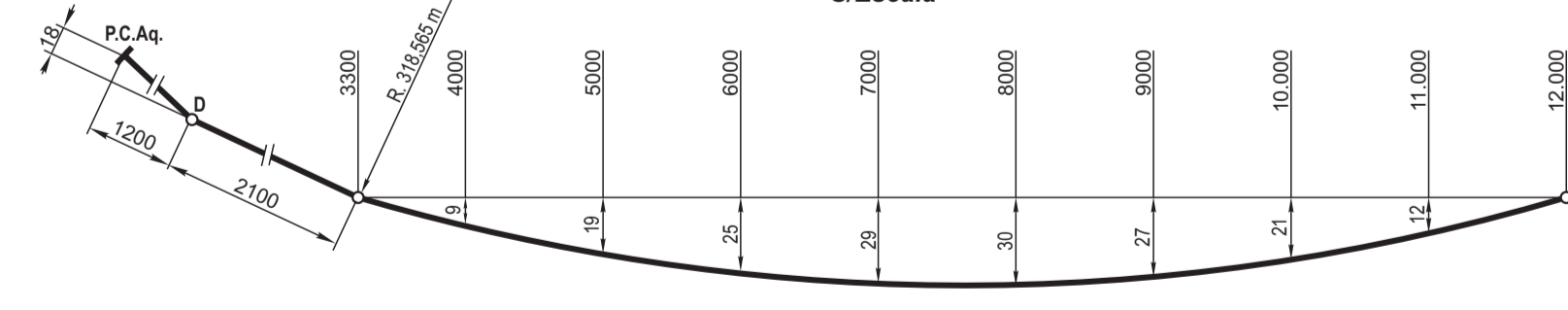


DIAGRAMA DE CURVADO DE LA CONTRAAGUJA
FLECHAS SOBRE LA CUERDA EN BORDE DE RODAMIENTO
S/Escala



DIMENSIONES TOPES DE DISTANCIA

DISTANCIA DESDE PUNTA CONTRAAGUJA	3660	4290	4920	5550	6180	6810	7440	8070	8700
DISTANCIA "d"	61	83	107	134	163	195	229	266	305

25	Durmiente de 150 x 240 x 4500	2		F.A. 7 024	
24	Durmiente de 150 x 240 x 2700	5		F.A. 7 024	
23	Durmiente de 150 x 240 x 2500	10		F.A. 7 024	
22	Tirafondo 23 x 135	128	537	F.A. 7 034	
21	Perno con chaveta para barra 25 x 60	6	665	CD 9-9-1-2 F.A. 7 006	
20	Grapa de conexión	6	665	CD 9-9-1-2 S.A.E. 1020	
19	Barra de conexión	2	665	CD 9-9-1-2 S.A.E. 1020	
18	Barra de movimiento	1	665	CD 9-9-1-2 S.A.E. 1020	
17	Arandela elástica Ø 22	8	511	F.A. 7 008	
16	Arandela elástica Ø 27	38	511	F.A. 7 008	
15	Bulón de cabeza cuadrada 20 x 125	8	654	C-9-9-1-3 F.A. 7 006	
14	Bulón de cabeza cuadrada 25 x 100	8	665	CD 9-9-1-2 F.A. 7 006	
13	Bulón de cabeza rectangular 25 x 100	18	665	CD 9-9-1-2 F.A. 7 006	
12	Bulón de cabeza cuadrada 25 x 76	12	665	CD 9-9-1-2 F.A. 7 006	
11	Eclisa de 2 agujeros	4	665	CD 9-9-1-2 F.A. 7 015	
10	Tope de distancia (ver medidas en planilla)	18	665	CD 9-9-1-2 S.A.E. 1020	
9	Taco de distancia	2	665 750	CD 9-9-1-2 F.A. 7 015	
8	Silleta asiento en taco de distancia	2	665	CD 9-9-1-2 S.A.E. 1020	
7	Silleta asiento riel tipo "A"	8	615	C-9-1-2 F.A. 7 046 o ASTM 536 Grado 60-40-18	
6	Cojinete de deslizamiento de 670 mm	10	665	CD 9-9-1-2 F.A. 8 701 o ASTM 536 Grado 60-40-18	
5	Cojinete de deslizamiento de 550 mm	16	665	CD 9-9-1-2 F.A. 8 701 o ASTM 536 Grado 60-40-18	
4	Contraaguja de 12.000 m desviación 1° 45' curva izq.	1	652 614	C-9-9-1-1 F.A. 7 003	
3	Contraaguja de 12.000 m desviación 1° 45' curva der.	1	652 614	C-9-9-1-1 F.A. 7 003	
2	Aguja de 9.000 m desviación 1° 45' curva izquierda	1	652 614	C-9-9-1-1 F.A. 7 003	
1	Aguja de 9.000 m desviación 1° 45' curva derecha	1	652 614	C-9-9-1-1 F.A. 7 003	
ITEM	DESCRIPCION	CANT.	G.V.O.	PLANO	NORMA

CAMBIO SIMETRICO Tg 1:8
RIEL 50 kg - U.36



ESCALA 1:20 - 1:2,5	TROCHA 1435	LINEAS:	UTILIZACION VIA	EMISION 2
FIRMA Y FECHA APROB.			N° DE PLANO G.V.O. 750	

2	Se agregó número de Planos G.V.O.		
EMISION	COTA	ALTERACIONES	FECHA - FIRMA