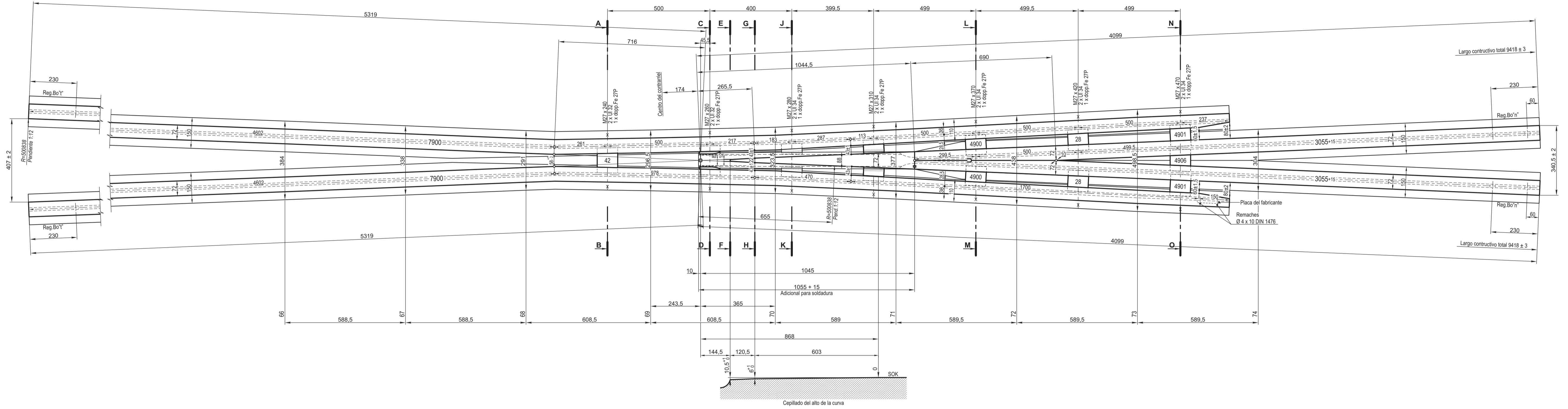
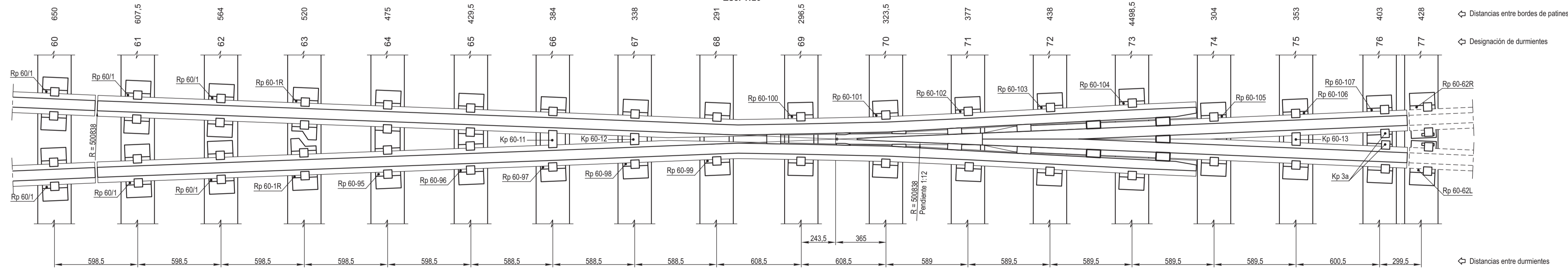


Corazón de cruzamiento derecho curvado sencillo como dibujado 783332/00016 A
Corazón de cruzamiento izquierdo curvado sencillo mano contraria 783332/00017 A



Colocación sobre durmientes de madera
Esc. 1:20



El corazón sencillo izquierdo es mano contraria de este dibujo.
Los cortes están indicados en el Plano N° 88.394.
La placa del fabricante deberá ser montada siempre en la pata de liebre derecha.

APARATOS DE VIA - RIEL UIC.60 DESVIACION Tg. 1:12 DETALLE CORAZON		FERROCARRILES ARGENTINOS		
		AREA VIA Y OBRAS		
ESCALA 1:10	TROCHA 1676	LINEAS:	UTILIZACION VIA	EMISION 1
FIRMA Y FECHA APROB.		N° DE PLANO G.V.O. 721		