

**NOTAS:**

Para implantación de la tijera el sobreaño de la desviación 1:8 comenzará en el durmiente Nº 33.

IV - VII Para silletas, soportes y barras de unión de contrarriel, ver Planos GVO 615 (C-9-1-2) y GVO 655 (C-9-2-3).  
Para silletas asiento corazón agudo 1:8 ver Plano GVO 615 (C-9-1-2).

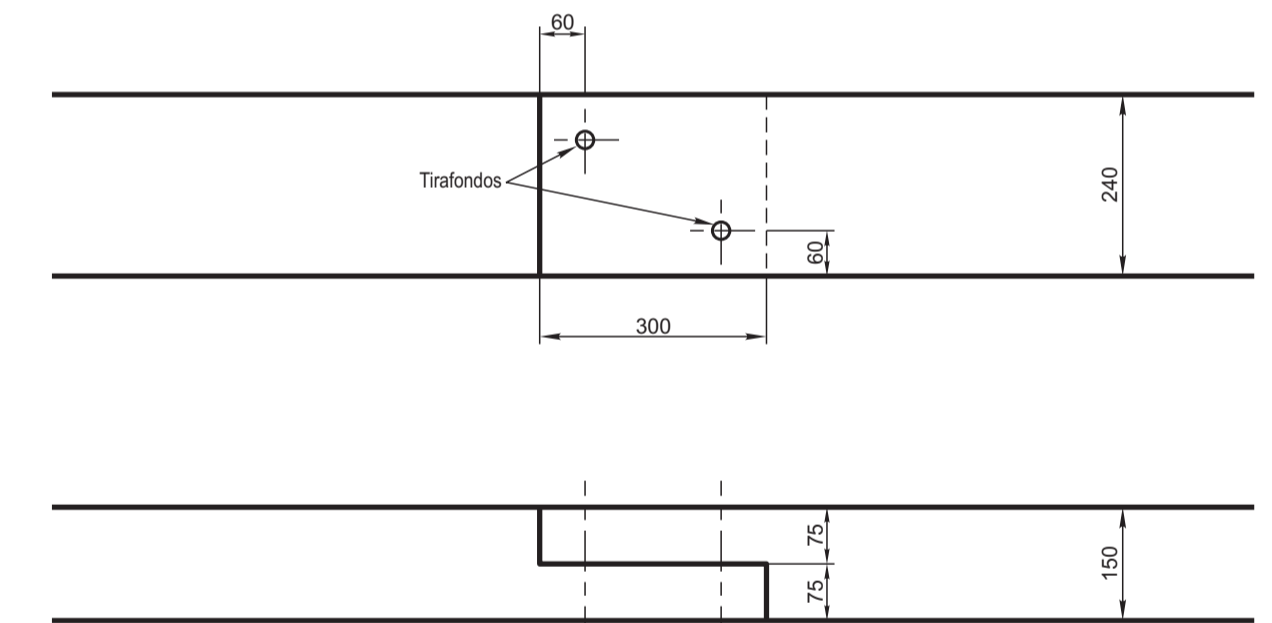
Corazón agudo recto Plano GVO. 616 (C-9-1-2-1).  
Idem curvo Planos GVO. 669 (C-1-5-2-1) y GVO. 671 (C-1-5-2-3).

Contrarriel "A" Plano GVO. 671 (C-1-5-2-3).  
Contrarriel "B" Plano GVO. 668 (C-1-5-2-4).

Corazón obtuso Tg. 1:3,937 Plano GVO. 672 (C-9-5-3-5).

Para lista de materiales Plano GVO. 666 (C-1-5).

Las chapas de asiento del corazón agudo recto 1:8 figuran en el Plano GVO. 615 (C-9-1-2).



**DETALLE DE DURMIENTES - ESQUEMA**

Esc. 1:10

**NOTA:**

La unión se fijará con tirafondos tipo B.2 de 23 x 135 mm.

IDENTIF.	DESCRIPCION	UNID.	CANT.	PLANO	NORMA
<b>CRUCE DIAMANTE 1:3,937 PARA TIJERA 1:8 ESQUEMA DE IMPLANTACION MEDIDAS DE DURMIENTES - RIEL 50 Kg - U.36</b>					<b>FERROCARRILES - ARGENTINOS</b>
AREA VIA Y OBRAS					EMISION
ESCALA 1:25 - 1:10	TROCHA 1676	LINEAS: TODAS	UTILIZACION VIA	<b>1</b>	
FIRMA Y FECHA APROB.		Nº DE PLANO <b>G.V.O. 667</b>			