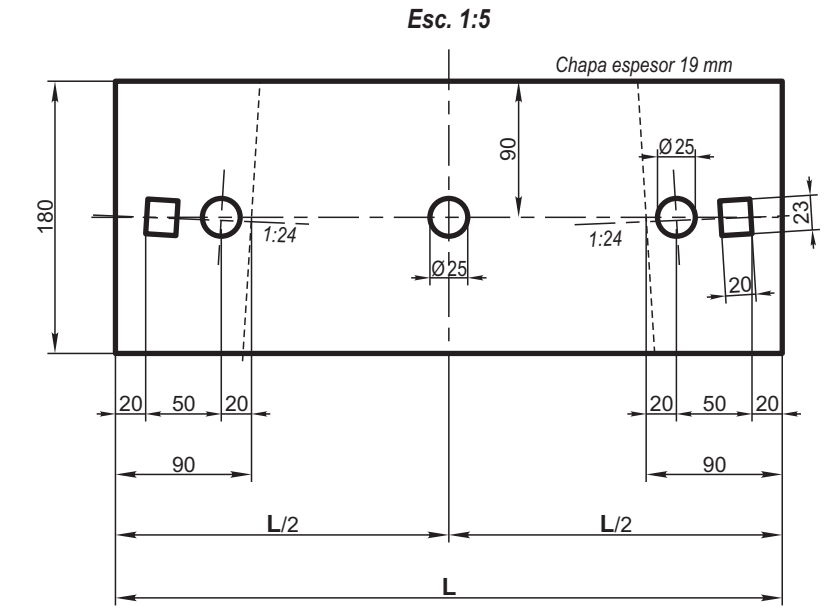
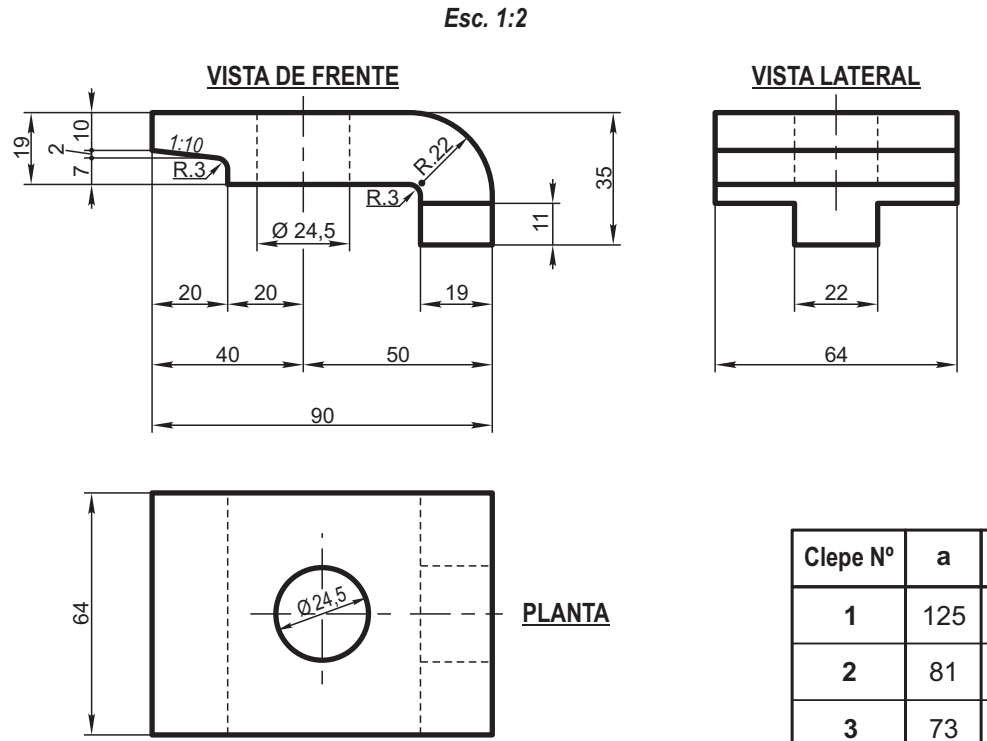


**SILLETA ASIENTO CORAZON**

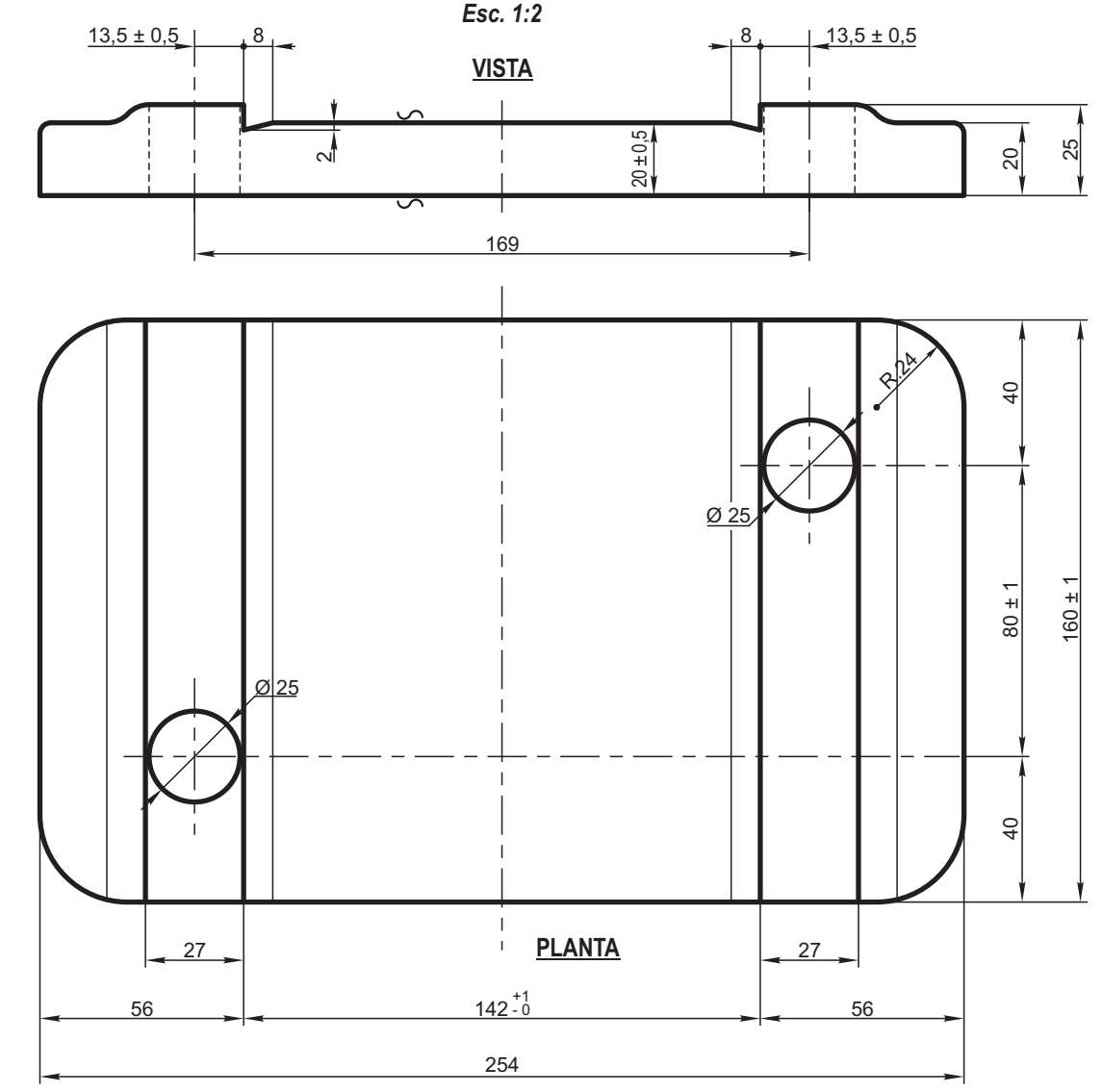


**CLEPE AJUSTE CORAZON SIMPLE**

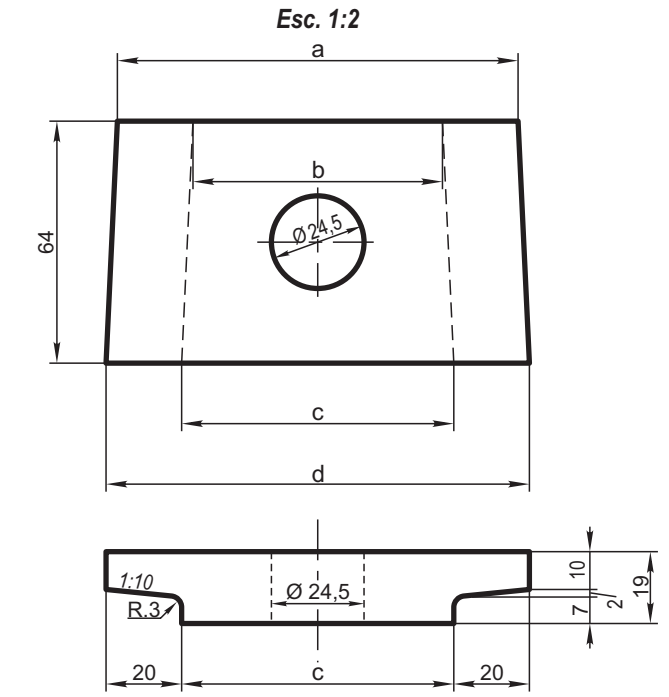


Clepe Nº	a	b	c	d
1	125	85	91	131
2	81	41	47	87
3	73	33	39	79
4	118	78	84	124

**SILLETA ASIENTO RIEL TIPO "A"**



**CLEPE AJUSTE CORAZON DOBLE**



**DETALLE DE SILLETAS**

Nº	Valor L
1	549
2	504
3	459
4	444
5	489
6	534
7	596
8	713
9	451
10	496
11	541

**DIMENSIONES DE LOS DURMIENTES**

Trocha m	A	B	C
1676	4750	4500	4250
1435	4250	4000	3750
1000	3250	3000	2700

**NOTA:**  
La silleta Nº 5\* será recortada con el fin de permitir el emplazamiento del soporte con la barra de unión de contrarriel.  
Las silletas Nº 1, 2, 10 y 11 tendrán un agujero adicional para la colocación del clepe doble.  
\* Ver Plano C-9-9-1-3

**NOTA 2:**  
La inclinación de los clepes de ajuste es de 13°,4026 (1:4,2).

ITEM	DESCRIPCION	CANT.	PLANO	NORMA
15	Durmiente largo C	2		F.A. 7 024
14	Durmiente largo B	5		F.A. 7 024
13	Durmiente largo A	4		F.A. 7 024
12	Tirafondo Ø 23 x135	144	G.V.O. 537	F.A. 7 034
11	Arandela elástica Ø 27	18	G.V.O. 511	F.A. 7 008
10	Bulón para contrarriel 25 x 100	18	C-9-9-1-2	F.A. 7 006
9	Clepe ajuste corazón doble	4	C-9-3-2	Acero IRAM A-50
8	Clepe ajuste corazón simple	22	C-9-3-2	Acero IRAM A-50
7	Silleta asiento riel tipo "A"	22	C-9-3-2	F.A. 7 046 o ASTM 536 - Grado 60-40-18
6	Silleta asiento corazón (ver planilla)	11	C-9-3-2	SAE 1020
5	Soporte contrarriel de 3 agujeros	8	C-9-9-2-3	F.A. 8 701 o ASTM 536 - Grado 60-40-18
4	Soporte contrarriel de 5 agujeros	8	C-9-9-2-3	F.A. 8 701 o ASTM 536 - Grado 60-40-18
3	Soporte contrarriel con barra de distancia	2	C-9-9-2-3	F.A. 8 701 o ASTM 536 - Grado 60-40-18
2	Contrarriel de 5000 mm	2	C-9-9-2-3	F.A. 7 003
1	Corazón Tg 1:12	1	C-9-3-2-1	F.A. 7 003

**CRUZAMIENTO 1:12  
RIEL 50 kg - U.36**

**FERROCARRILES ARGENTINOS**

AREA VIA Y OBRAS

ESCALA 1:20 - 1:5 1:2	TROCHA TODAS	LINEAS: TODAS	UTILIZACION VIA	EMISION 1 2
FIRMA Y FECHA APROB.			Nº DE PLANO <b>G.V.O. 627</b>	

2	Silleta Nº 8 (Dimensiones). Se numeran durmientes. Corrección Clepe 4.	02/04/82
EMISION	COTA	ALTERACIONES
		FECHA - FIRMA