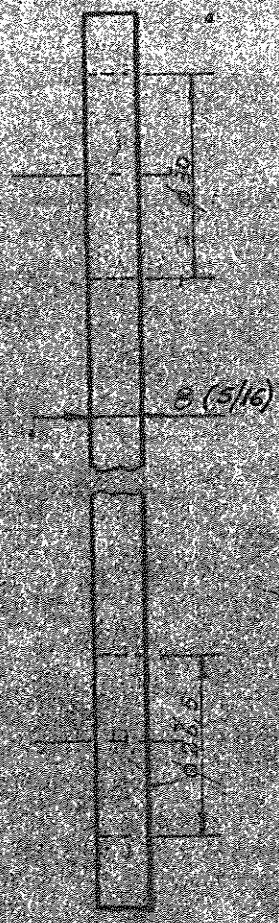
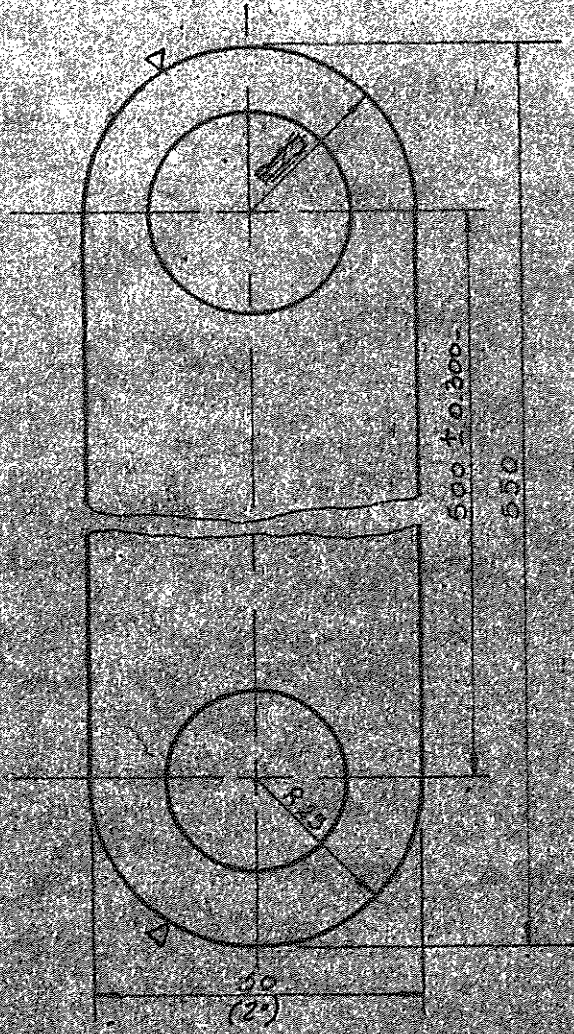


EMISION 2.- Se actualizo tol. mat. y simb. de fabrica de 22/5/1994 a 27/3.

VAGONES  
 GB 10-1-04  
 67  
 S.M.

INDICACIONES DE FABRICA  
 JS 15-JS 15  
 NO. INDICADO N  
 1984 0517



DIABDO J. MARCELO  
 DIV. SYPROY de Tol. Mat. y Simb.  
 DEPTO. TECNICA NUBA  
 S. MECANICA

8 12 ACERO AHN-145 U-300-305 F 200-24 5-090-3-90-482-0-24

Vagon Talva Abierto para Piedra FERROV. ARGENTINOS

BIELA RECTA

Escala 1:1 Dimensiones 1435-1676 X 2

NEFA 32.225



EMISION 2: Se actualizo med, vol, simb de labrados. D.T.J. 2/15/89

VAGONES  
68  
16  
15



Desarrollo 565

INDUSTRIAL NO REGISTRADA  
SIS 15-15-15 No. Juicardo  
INDUSTRIAL

DIBUJO J. FERNANDEZ  
DIRE. PROJ. W. Juan Pablo  
DEPTO. TECNICA  
G. MECANICA

D	12	ACERO F-208 20-100M-118 0.500-503 EPA-1503-F-11	5-090-3-90-483-0-31
---	----	--	---------------------

Vagon Tolva Abierto para Piedra

FERROVIALES  
ARGENTINOS

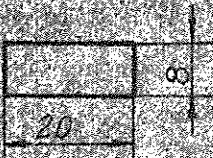
BIELA

135	1435	1676	1	2
-----	------	------	---	---

NEFA 32.226



11



PLANO PARA  
INSTALACION

e	12	IRAN 503 F24	5-090-3-90-487-0
---	----	--------------	------------------

Titulo Vagon Tolva Abierto para Piedra FERROCARRILES ARGENTINOS

DISTANCIADOR BIELA  
COMANDO

1.1	1435-1670		1
-----	-----------	--	---

NEFA 32.227

DIBUJO J. ROCA  
DIRECCION DE PROY. Y DISEÑO  
DEPARTAMENTO TECNICA MECANICA



VAGONES

GB

57

S.M.

TOLENCIAS NO ESPECIFICADAS

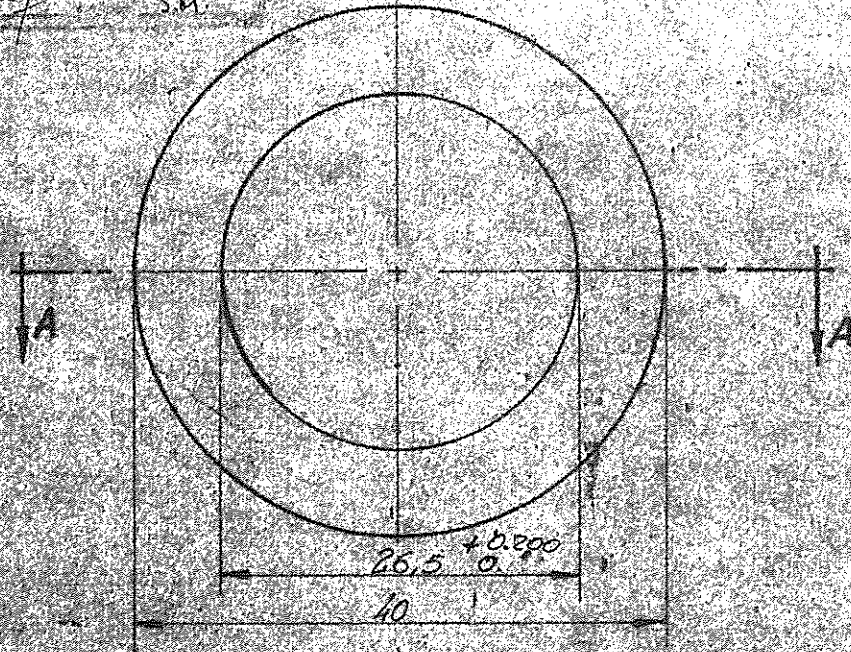
JS15 = JS15

IRAM 5002

SIN PRECIO DE LABORADO

NO INDICADO N

IRAM 4517



Corte AA

Emision 21-52 act. Tel. y simb. de fabrica y material 21.7.16/5/89

DIBUJO M. LUCERO  
 DISEÑO Y PROJ. W. ZUBI  
 DEPTO. TECNICA  
 S. MECANICA

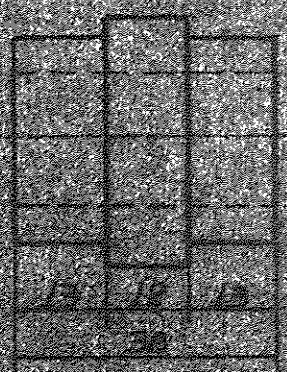
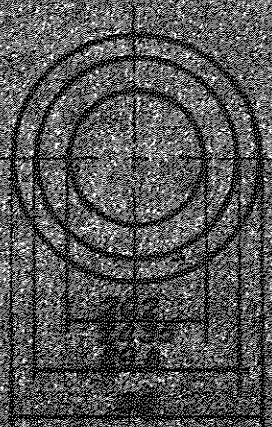
Q	24	IRAM 125 U 500-503 F. 20/24 IRAM 503 F. 22	5-080-3-90-485-0
Vagon Tolva Abierto para Piedra		FERROARRIAILES ARGENTINOS	
<b>ARANDELA DE ESPESOR</b>			
2.1	1435-1676		X 2
<b>NEFA 32.228</b>			



VAGONES  
 88  
 150

TORRECIÓN DE CEMENTACIÓN  
 1/5 = 1/5

NUMERO DE VAGON  
 150



General 32-61 R

NOTA  
 ACERO S/IRAM-IP6-U.500-600/85-7040-CEMENTADO  
 TEMPLADO-DUREZA SUPERFICIAL 52-64 R. PROFUNDIDAD  
 DEL CEMENTADO: MAX 0.5 MM.

COD. 5.000-3-70-188-0-6

SERIE 83100-83699

VER NOTA

Vagon Talla Abierta para Piedra

BUJE (Extremo)

74	1675								
								X 2	

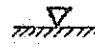
WPH 3223

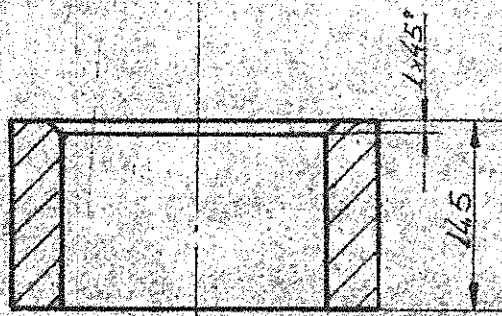
CEMENTACION  
 DE VAGON  
 EN OCASO  
 DE REPARACION  
 EN ESTACION DE MANTENIMIENTO  
 PLANO DE REFERENCIA META 3223

EHIS: P: - Se actualizó tol. y simb. de labrado. Se aplicó tol. de prof. de cementación D.T.J. 16/5/89

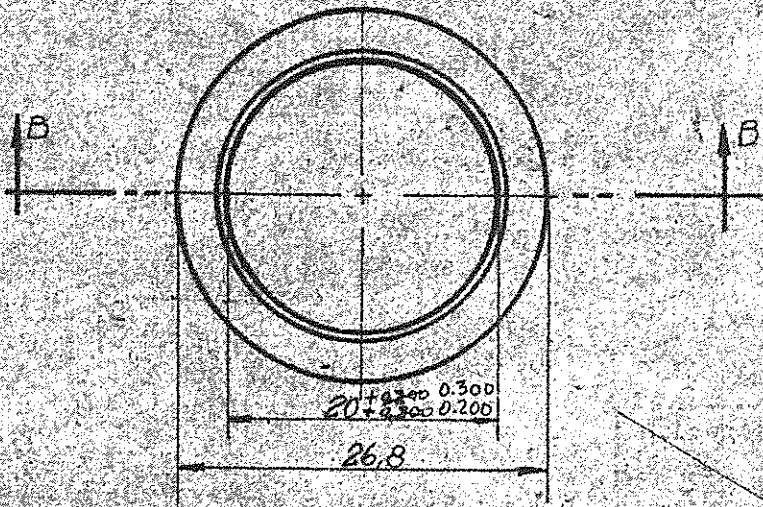
VAGONES  
68 46-4-89  
Luz S.M.

701 BARRAS NO ESPECIFICADAS  
JS 15 = JS 15  
IRAM 5002

20105 DE LABRADO  
  
IRAM 4500



Corte BB



Cementar: 52-64 RC  
Prof. de cementación  
de 0,8 a 1,0 mm.

F	24	IRAM 600 - 1010	5-050-3-90-48A-0
---	----	-----------------	------------------

Vagón Tolva Abierto para Piedra

FERROARRIALES  
ARGENTINOS

BUJE

DIBUJO J. FERNANDEZ  
DISEÑO Y PROY. Luz S.M.  
DEPTO. TECNICA  
G. MECANICA

1435  
2-1 1676

NEFA 32.230

2