



El preservativo es **el único método** que **previene infecciones de transmisión sexual (ITS)** y, a la vez, evita el embarazo. Tenés que usarlo desde el comienzo de la relación sexual. Nunca uses el mismo dos veces.

Es muy importante que **revises la fecha que viene impresa.** Si está vencido o notás que está pegajoso o seco, no lo uses.

Vencimiento

¿Dónde puedo

guardarlo?

En **lugares frescos.** Tratá de no llevarlo mucho tiempo en los bolsillos o en la billetera porque el calor puede dañar el látex.



¿Dónde puedo

conseguirlo?

Encontrá **gratis** todos los métodos anticonceptivos en **hospitales y centros de salud** del país.



¿Qué hago si se

rompe?



No es algo habitual pero si pasa **es importante que vayas lo antes posible al centro de salud o al hospital,** pidas la anticoncepción de emergencia y te asesoren sobre la prevención de VIH-sida e ITS.

¿Cómo se usa el

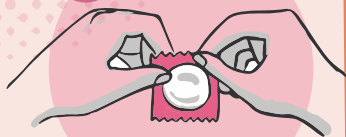
preservativo?



¿Cómo se

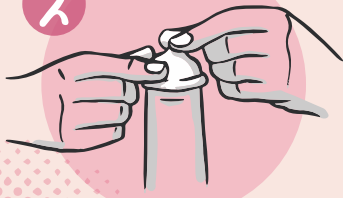
coloca?

1



Abrilo con cuidado para que no se rompa. **No uses los dientes ni tijeras.**

2



Ponelo **sobre el pene erecto**, apretando la punta para que no quede aire.

3



Desenrollalo hasta la base del pene. **Quitálo antes de perder la erección y tirálo.**

¿Qué es un campo de látex?

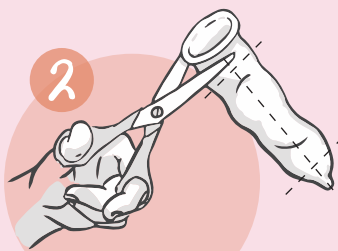
Es una **barrera** que sirve para prevenir **infecciones de transmisión sexual**. Te protege durante el **sexo oral** en el contacto boca-vulva y boca-ano y también en la frotación vulva-vulva.

1



Abri el preservativo y desenrollalo completamente.

2



Cortá el aro de la base. Luego hacé lo mismo de punta a punta en forma vertical.

3



Estíralo con el índice y el pulgar para armar el campo de látex.

Llamá a la Línea Salud Sexual:

0800-222-3444

O chateá online en:

www.hablemosdetodo.gob.ar

Tu consulta es gratuita y confidencial.

¿Tenés dudas?