

INFORME DE LOCAL - CHECKLIST

Fecha última
actualización

23/03/2018

Local	SM-VDP-FD-PB-L-020
Frente (en metros)	3.40
Cubiertos (en m2)	24.61
Descubiertos (en m2)	0.00
Semicubiertos (en m2)	0.00
Total superficie	24.61

LÍNEA	SAN MARTIN
RAMAL	DIESEL
ESTACIÓN	VILLA DEL PARQUE
USUARIO RELEVÓ	MACARENA ARBULO FERRARI
ANTIGÜEDAD ESTIMADA	60 años
ESTADO DEL INMUEBLE	REGULAR

ACOMETIDAS/SERVICIOS

DATOS
AIRE ACONDICIONADO

AGUA
TELEFONO

REVESTIMIENTOS

PARED PINTADA
TECHO SUSPENDIDO

PISOS - OTROS

CERRAMIENTOS

CARPINTERIA DE VIDRIO
PUERTA DE MADERA

REJA REMOVIBLE

INSTALACIONES

BAÑO

INHERENTES AL EDIFICIO

DIVISIONES INTERNAS FIJAS
DOBLE ALTURA
ENTREPISO

ESCALERA METÁLICA
TABLERO ELÉCTRICO

COMENTARIOS

EL LOCAL POSEE ALFOMBRA EN TODO EL PISO INFERIOR Y TIENE UN ENTREPISO DE MADERA CONSTRUIDO POR EL PERMISIONARIO, AL QUE SE ACCEDE POR UNA ESCALERA METÁLICA REMOVIBLE.

APROBADO POR

GERENTE DE PROYECTOS



Canon de
Publicación

Fecha

Tipo de canon

☐ Fijo ☐ Fijo + Variable

Monto mínimo

Porcentaje variable

Valor llave

FIRMA GERENTE COMERCIAL

INFORME DE LOCAL - CHECKLIST

Fecha última
actualización

23/03/2018

Local	SM-VDP-FD-PB-L-020
Frente (en metros)	3.40
Cubiertos (en m2)	24.61
Descubiertos (en m2)	0.00
Semicubiertos (en m2)	0.00
Total superficie	24.61

LÍNEA	SAN MARTIN
RAMAL	DIESEL
ESTACIÓN	VILLA DEL PARQUE
USUARIO RELEVÓ	MACARENA ARBULO FERRARI
ANTIGÜEDAD ESTIMADA	60 años
ESTADO DEL INMUEBLE	REGULAR



Canon de
Publicación

Fecha		FIRMA GERENTE COMERCIAL
Tipo de canon	<input type="checkbox"/> Fijo <input type="checkbox"/> Fijo + Variable	
Monto mínimo		
Porcentaje variable		
Valor llave		

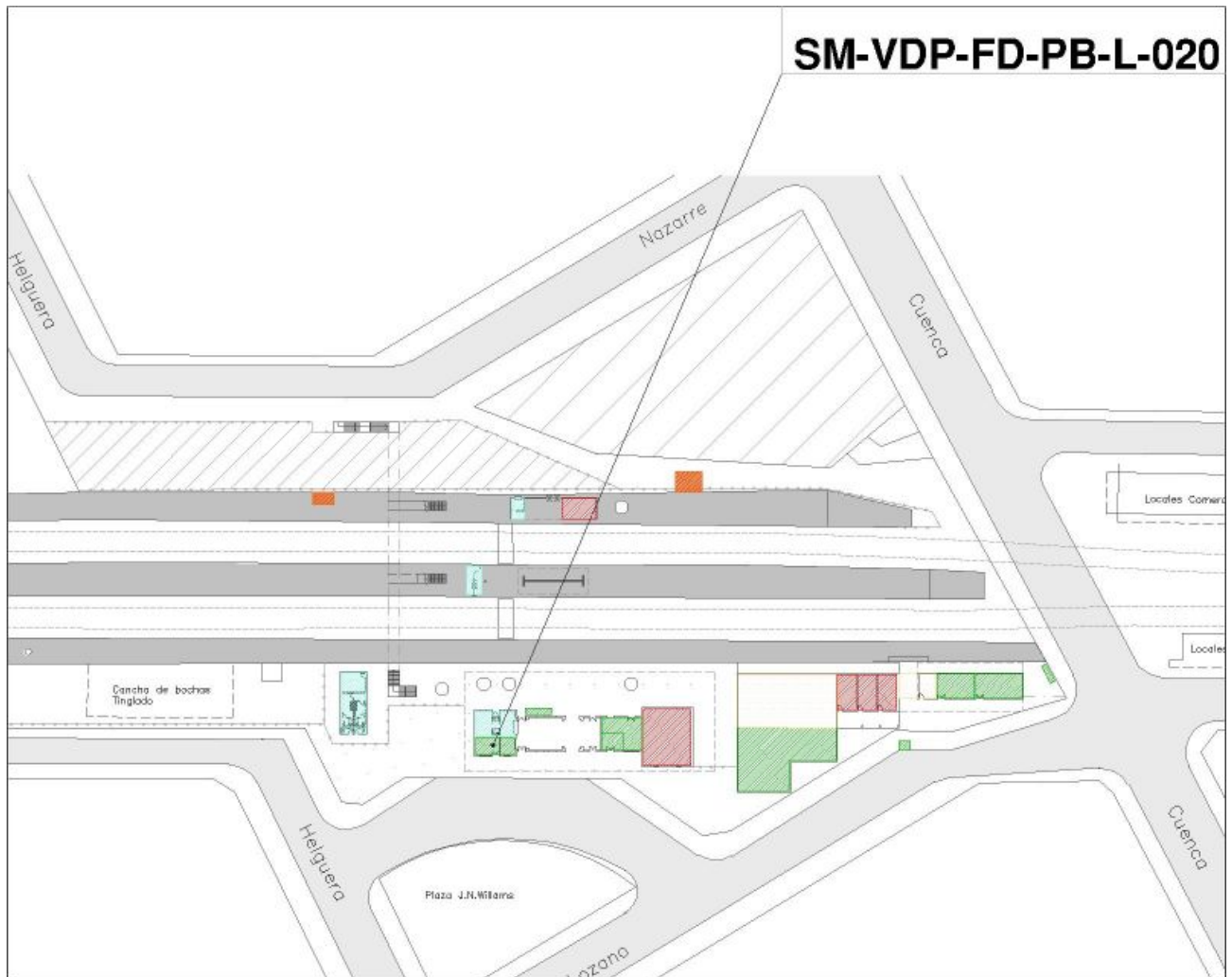
INFORME DE LOCAL - CHECKLIST

Fecha última
actualización

23/03/2018

Local	SM-VDP-FD-PB-L-020
Frente (en metros)	3.40
Cubiertos (en m2)	24.61
Descubiertos (en m2)	0.00
Semicubiertos (en m2)	0.00
Total superficie	24.61

LÍNEA	SAN MARTIN
RAMAL	DIESEL
ESTACIÓN	VILLA DEL PARQUE
USUARIO RELEVÓ	MACARENA ARBULO FERRARI
ANTIGÜEDAD ESTIMADA	60 años
ESTADO DEL INMUEBLE	REGULAR



INFORME DE LOCAL - CHECKLIST

Fecha última
actualización

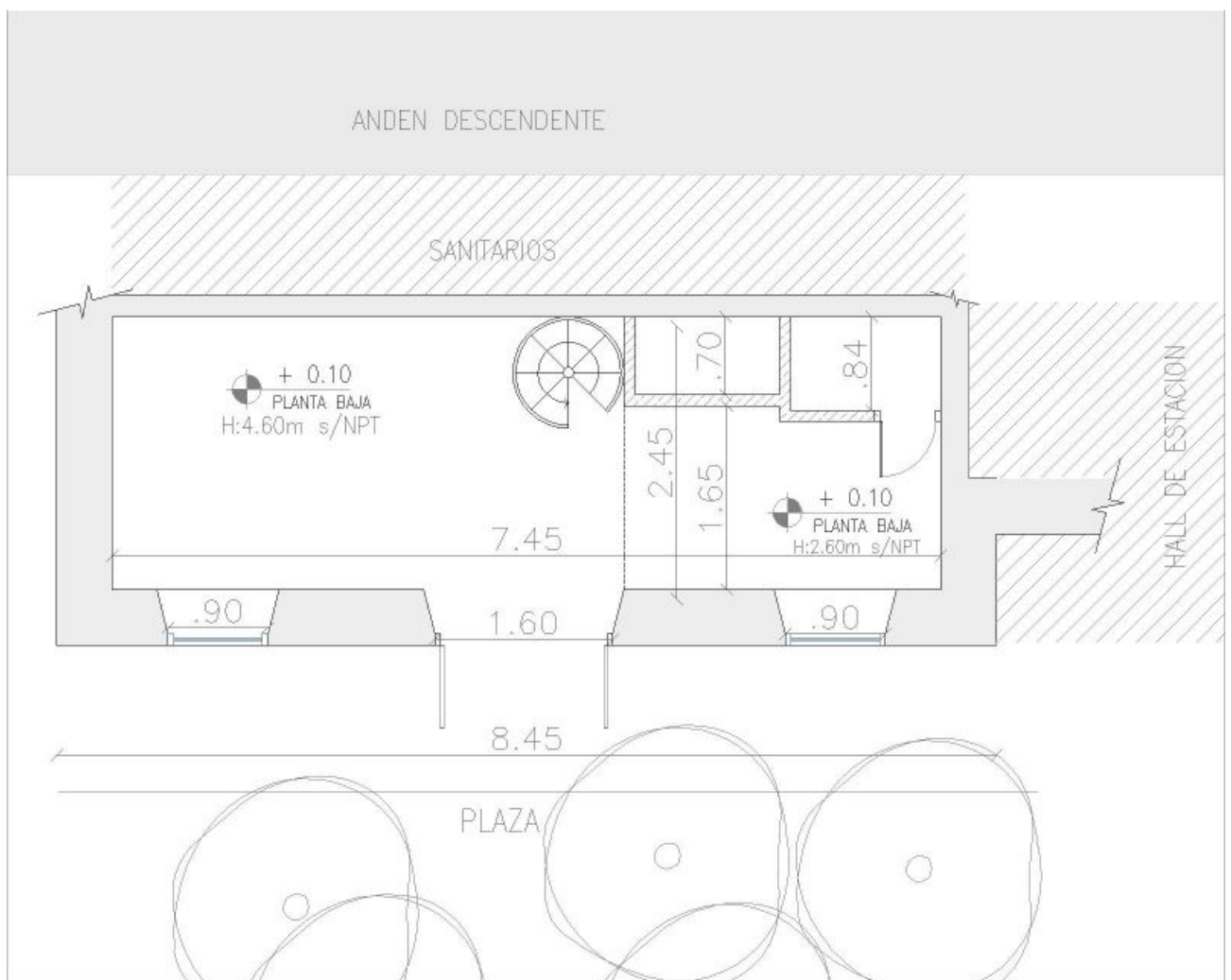
23/03/2018

Local	SM-VDP-FD-PB-L-020
Frente (en metros)	3.40
Cubiertos (en m2)	24.61
Descubiertos (en m2)	0.00
Semicubiertos (en m2)	0.00
Total superficie	24.61

LÍNEA	SAN MARTIN
RAMAL	DIESEL
ESTACIÓN	VILLA DEL PARQUE
USUARIO RELEVÓ	MACARENA ARBULO FERRARI
ANTIGÜEDAD ESTIMADA	60 años
ESTADO DEL INMUEBLE	REGULAR

PLANTA BAJA

Altura (en m)	4.60
Cubiertos (en m2)	17.63



INFORME DE LOCAL - CHECKLIST

Fecha última
actualización

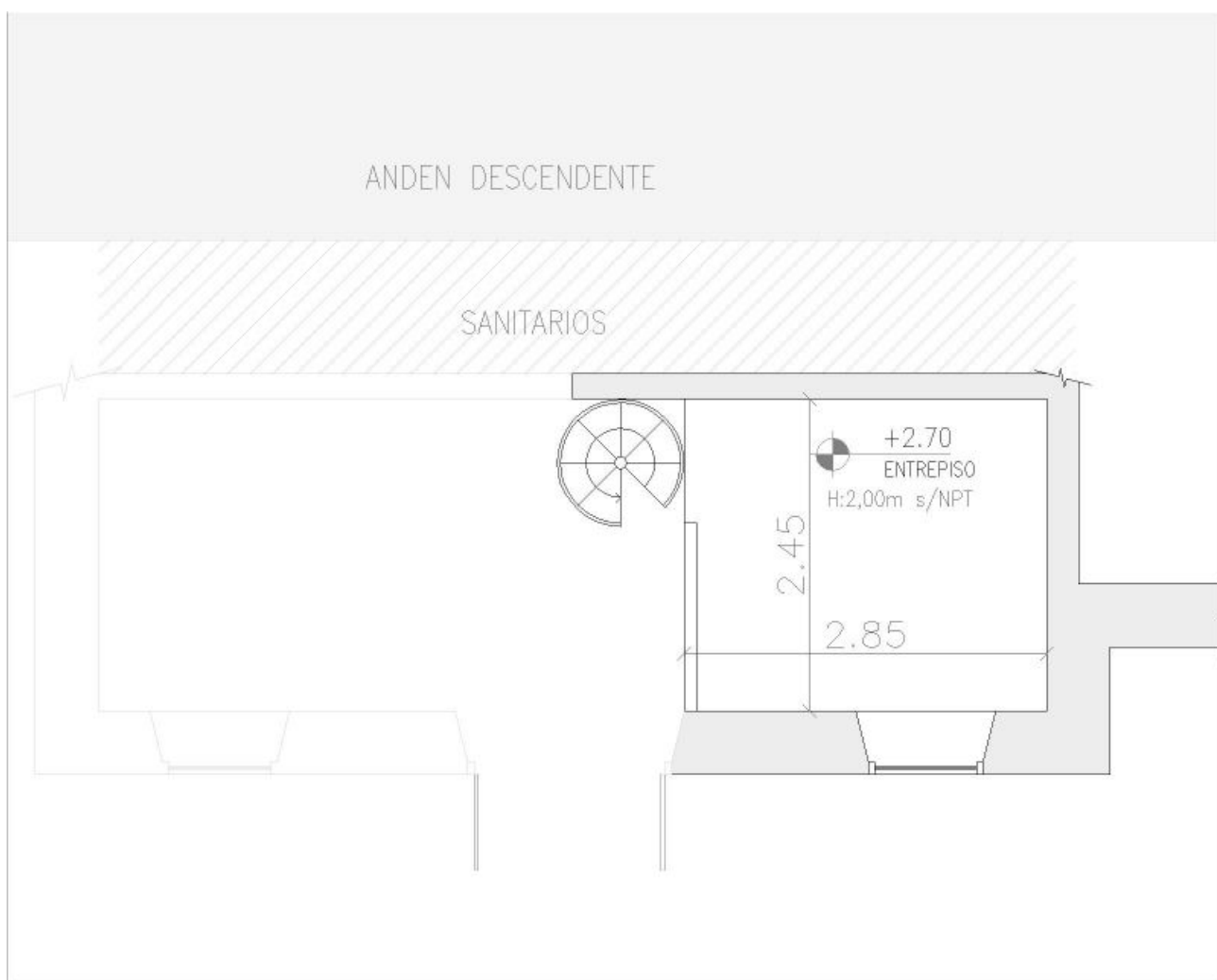
23/03/2018

Local	SM-VDP-FD-PB-L-020
Frente (en metros)	3.40
Cubiertos (en m2)	24.61
Descubiertos (en m2)	0.00
Semicubiertos (en m2)	0.00
Total superficie	24.61

LÍNEA	SAN MARTIN
RAMAL	DIESEL
ESTACIÓN	VILLA DEL PARQUE
USUARIO RELEVÓ	MACARENA ARBULO FERRARI
ANTIGÜEDAD ESTIMADA	60 años
ESTADO DEL INMUEBLE	REGULAR

ENTREPISO

Altura (en m)	2.00
Cubiertos (en m2)	6.98





República Argentina - Poder Ejecutivo Nacional
2018 - Año del Centenario de la Reforma Universitaria

Hoja Adicional de Firmas
Informe gráfico

Número:

Referencia: SM-VDP-FD-PB-L-020 (check list)

El documento fue importado por el sistema GEDO con un total de 5 pagina/s.