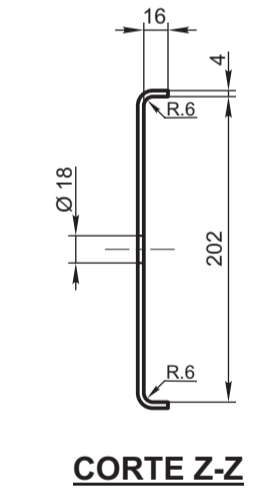
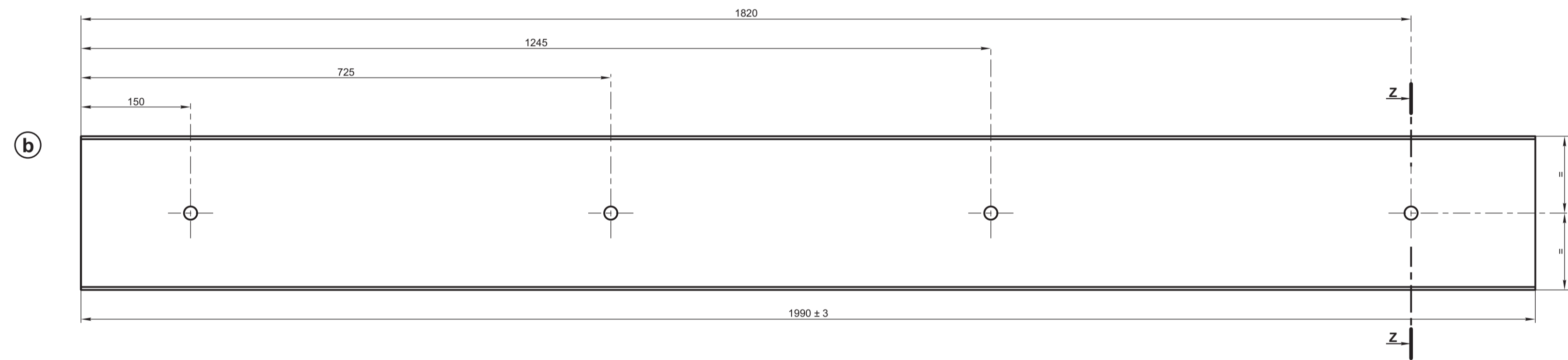
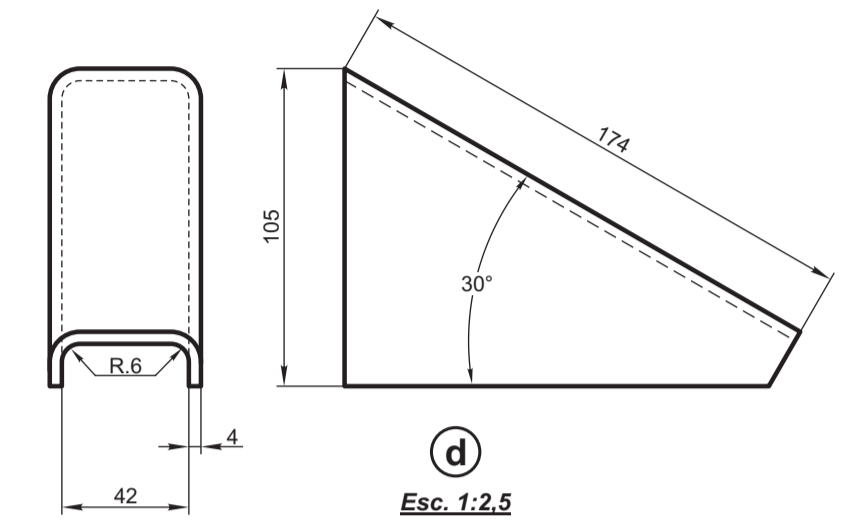
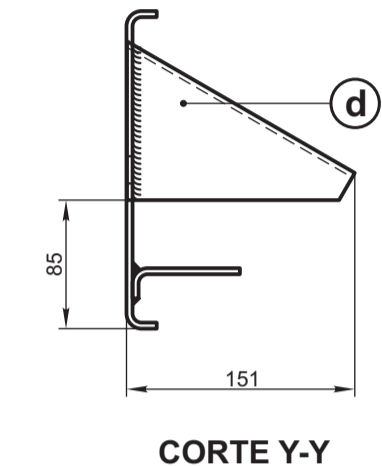
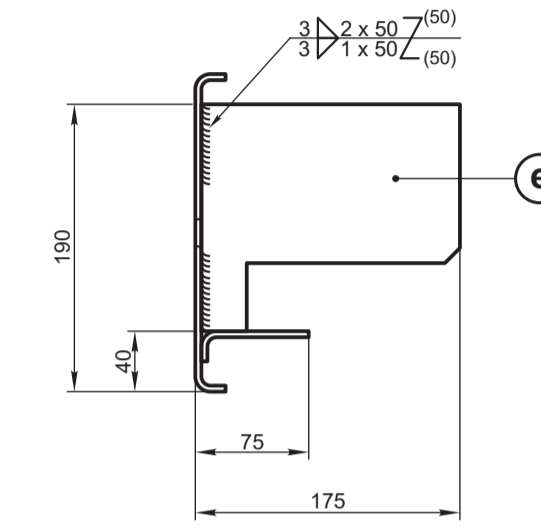
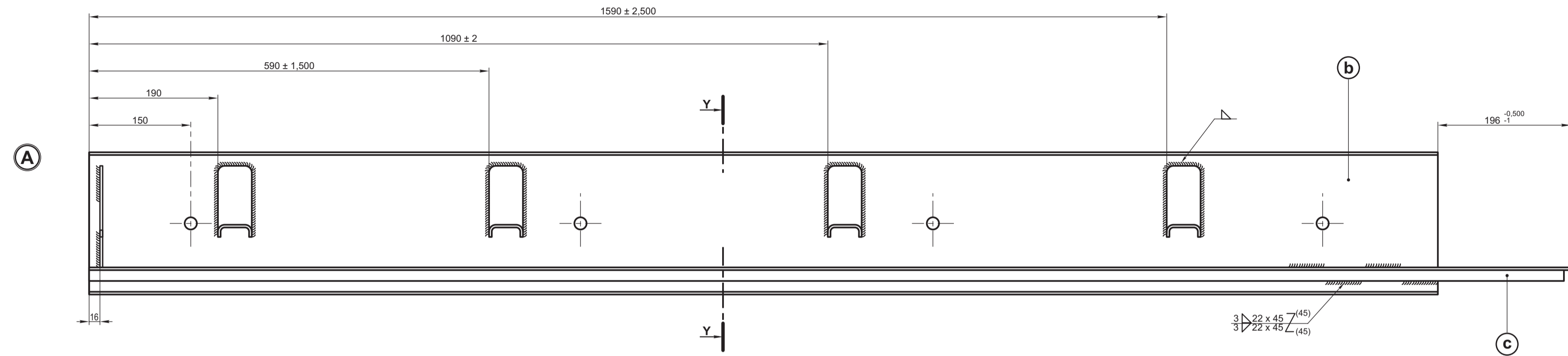
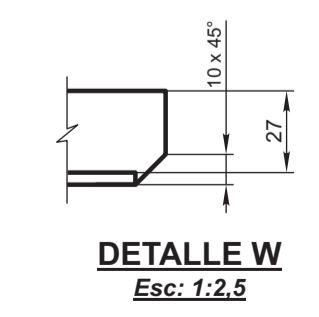
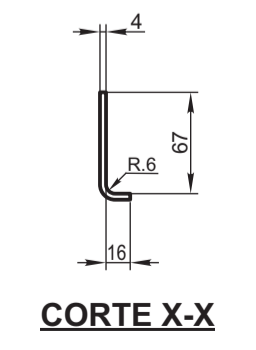
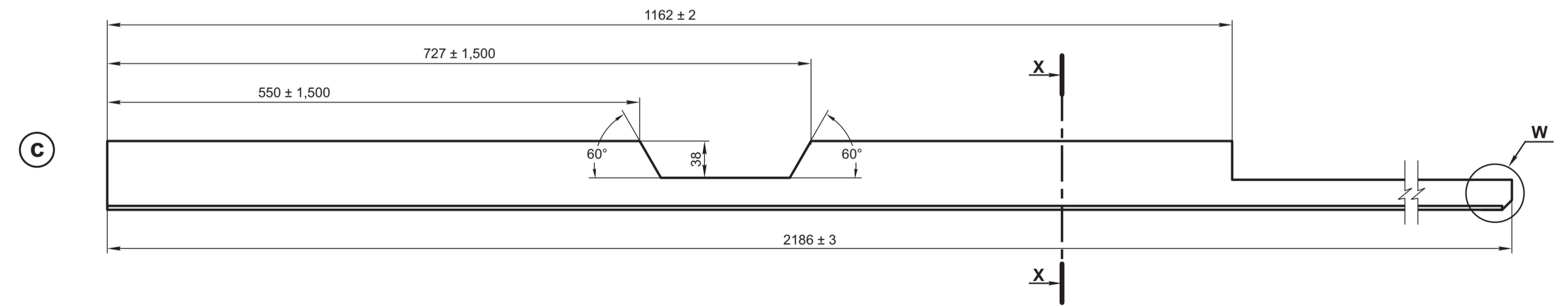
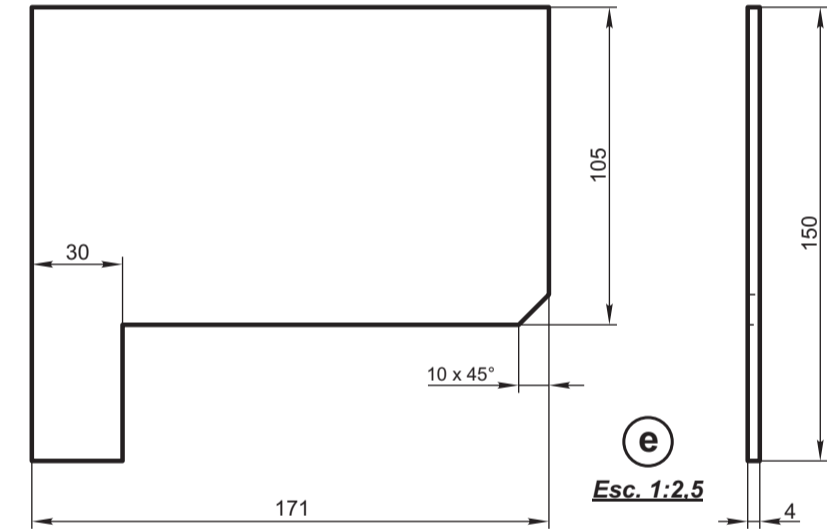


Para acotaciones y simbolos de soldadura ver IRAM 4536
Tolerancia entre centro de agujeros: ± 0,200



NOTA:
EL CONJUNTO ITEM "A" SE DEBE ENTREGAR CON UNA MANO DE PINTURA ANTIOXIDO DE FONDO, SINTETICA, DE SECADO AL AIRE, A BASE DE CROMATO DE CINCO (COLORADO) - IRAM 1182



Es componente del Conjunto Dibujo NEFA 2-70-3-5021 y del Subconjunto Dibujo NEFA 2-70-3-5032

Observaciones:
Dibujado según muestra T.J.
Código según Carta GAIC 5/2 (2/70) PM (N° 014/85) del 16/4/85 - Reg. 4186

REF. FAB. 3.40.115/A1

ITEM	DESCRIPCION	Cant.	ESCUADRIA, ESPECIFICAC. Y OBSERVACIONES	CATAL-NOMEN.
e	Placa	1	Acero F-22 IRAM-IAS U 500 42 Especificación F.A. 8 014	
d	Perfil	4		
c	Escuadra	1		
b	Parante	1		
A	Soporte vertical izquierdo			2/70/3/16/1257/0 (ex-2-70-3-16-9010/0)
<p style="text-align: center;">SOPORTE FUELLES "BOURRELET"</p>				<p style="text-align: center;">MECANICA</p>
ESCALA 1:5		TROCHA 1676	LINEAS: SAN MARTIN	UTILIZACION COCHES MATERFER
FIRMA Y FECHA APROB.			N° DE PLANO NEFA 2-70-3-5016	
				1

FERROVIARIOS ARGENTINOS

AREA MECANICA

EMISION

1