

Mortalidad relacionada al consumo de sustancias psicoactivas, 2018.

Observatorio Argentino de Drogas.
Argentina 2021.

Sedronar

Secretaría de Políticas Integrales
sobre Drogas de la Nación Argentina

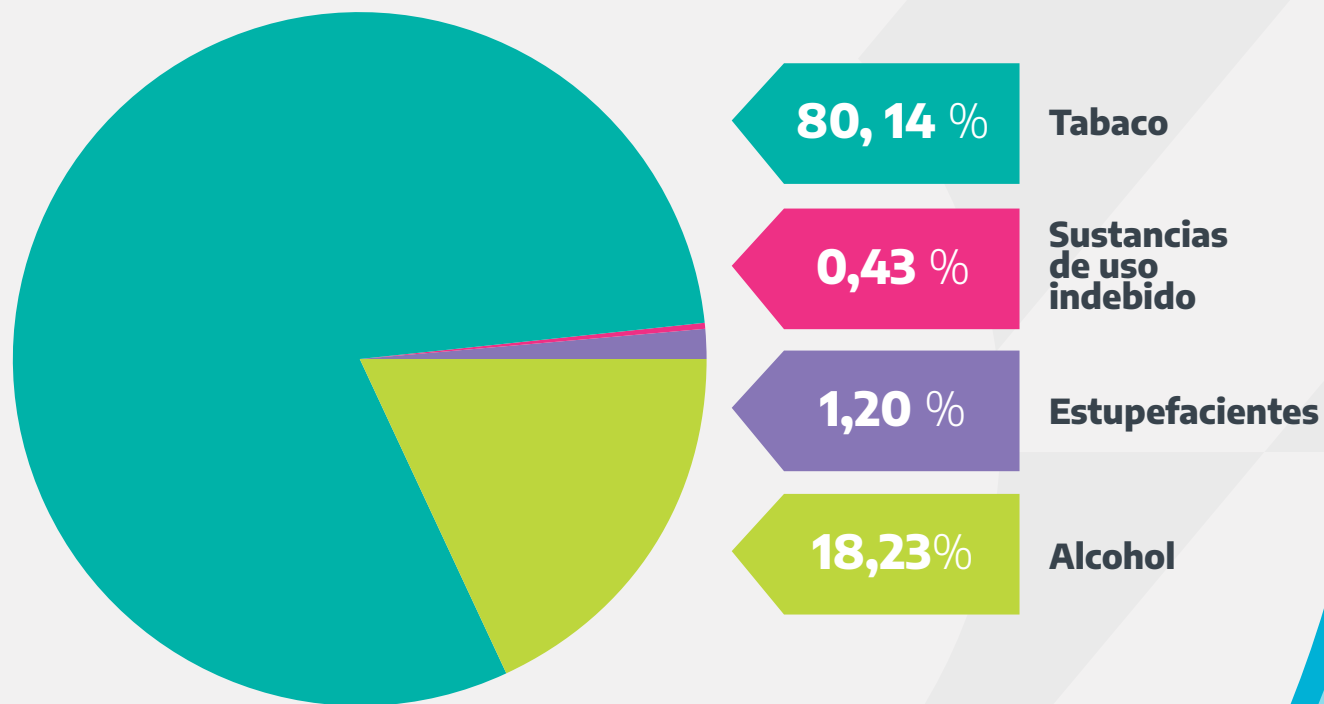


Jefatura de
Gabinete de Ministros
Argentina

Argentina unida

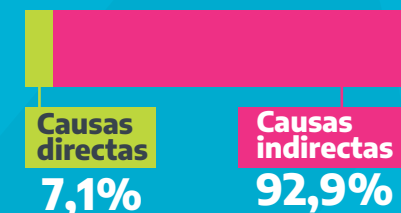
Total país

Distribución de las **muertes relacionadas al consumo de drogas (MRCD)** según sustancias (15 a 64 años)



Total de casos de MRCD por año:

13.340



Tasa bruta de mortalidad:
286,5 por 100 mil hab.

Tasa bruta de MRCD:
46,7 por 100 mil hab.

MRCD/total de defunciones:
16,3%

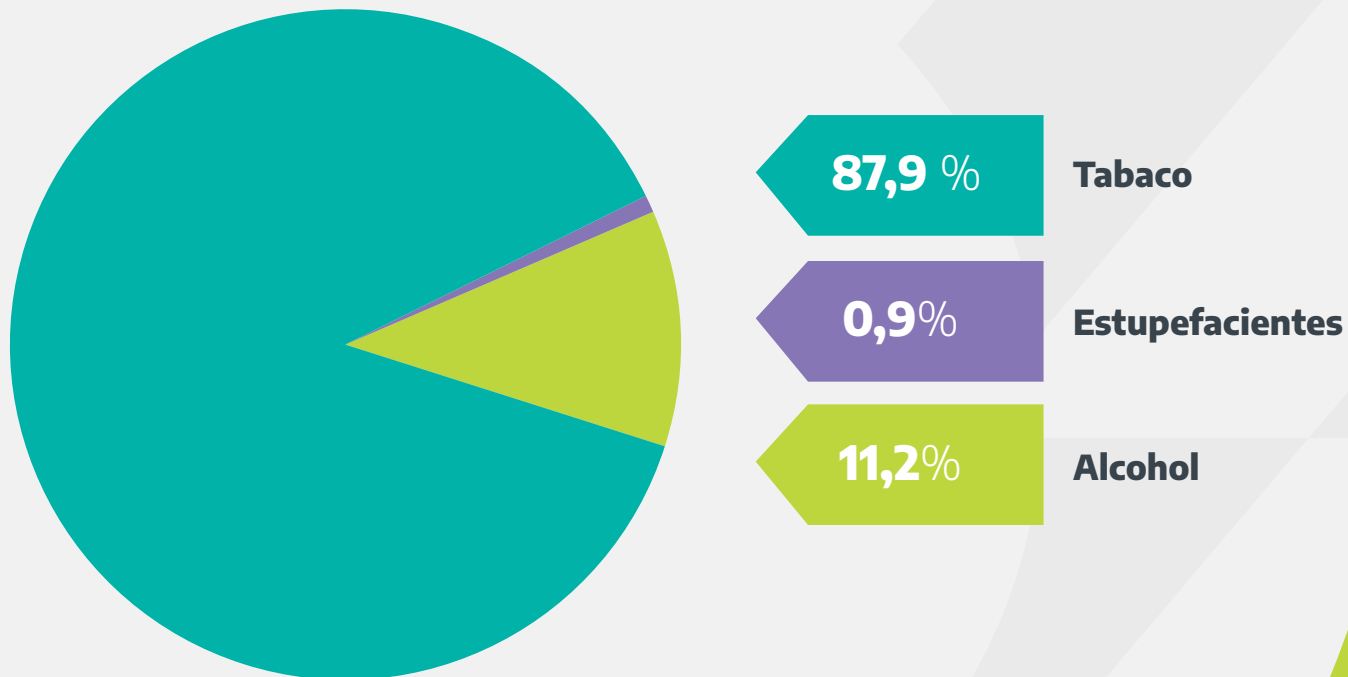
*Incluye causas directas e indirectas. Elaboración propia en base a datos de estadísticas vitales de la DEIS/Ministerio de Salud 2018.

Región centro

CABA

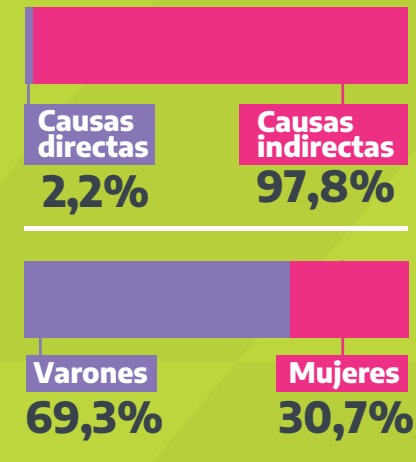
OAD

Distribución de las **muertes relacionadas al consumo de drogas (MRCD)** según sustancias (15 a 64 años)



Total de casos de MRCD por año:

928



Tasa bruta de mortalidad:
246,9 por 100 mil hab.

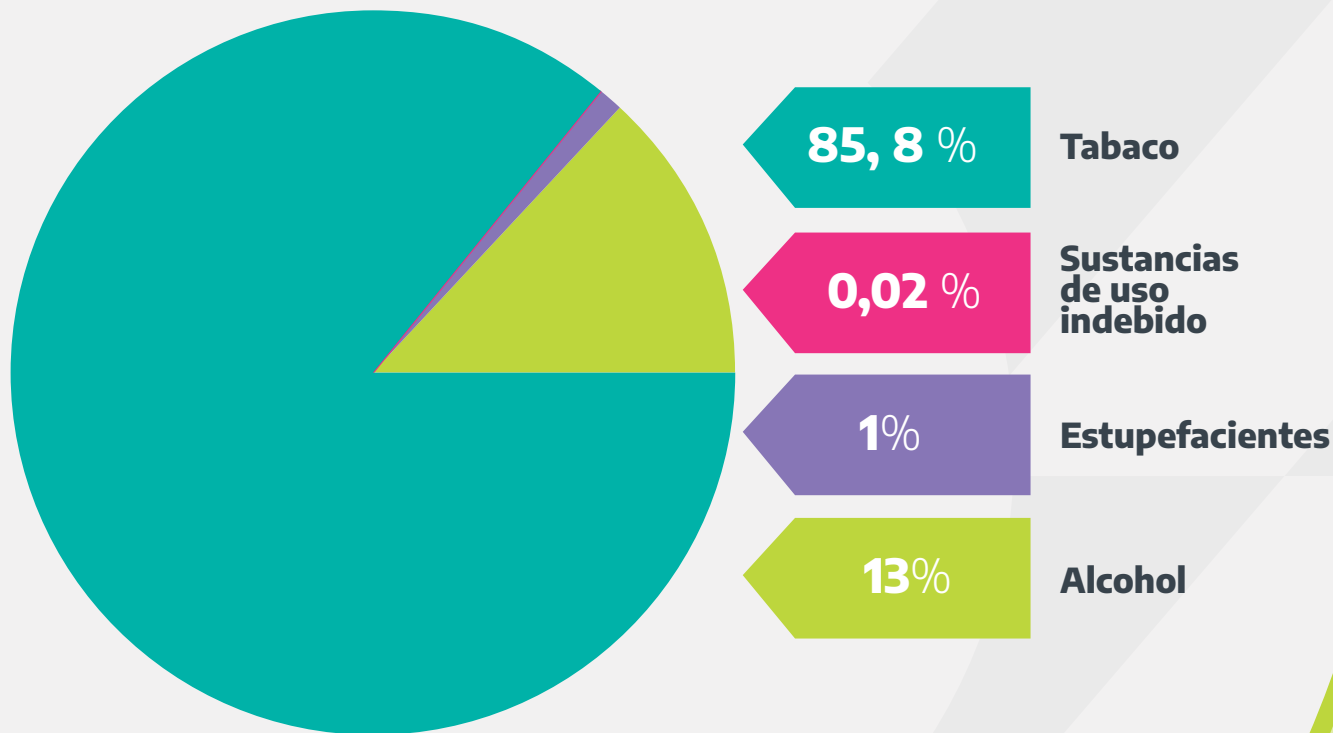
Tasa bruta de MRCD:
47,4 por 100 mil hab.

MRCD/total de defunciones:
19,2%

*Incluye causas directas e indirectas. Elaboración propia en base a datos de estadísticas vitales de la DEIS/Ministerio de Salud 2018.

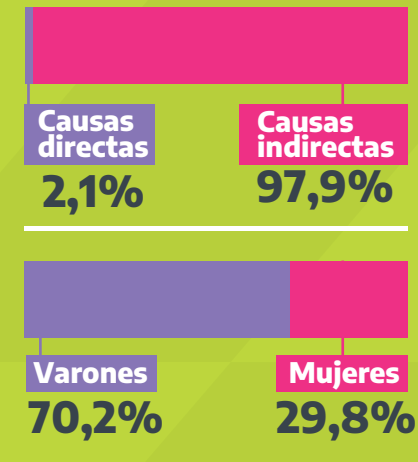
PBA

Distribución de las **muertes relacionadas al consumo de drogas (MRCD)** según sustancias (15 a 64 años)



Total de casos de MRCD por año:

5397



Tasa bruta de mortalidad:
290,9 por 100 mil hab.

Tasa bruta de MRCD:
49,2 por 100 mil hab.

MRCD/total de defunciones:
16,9%

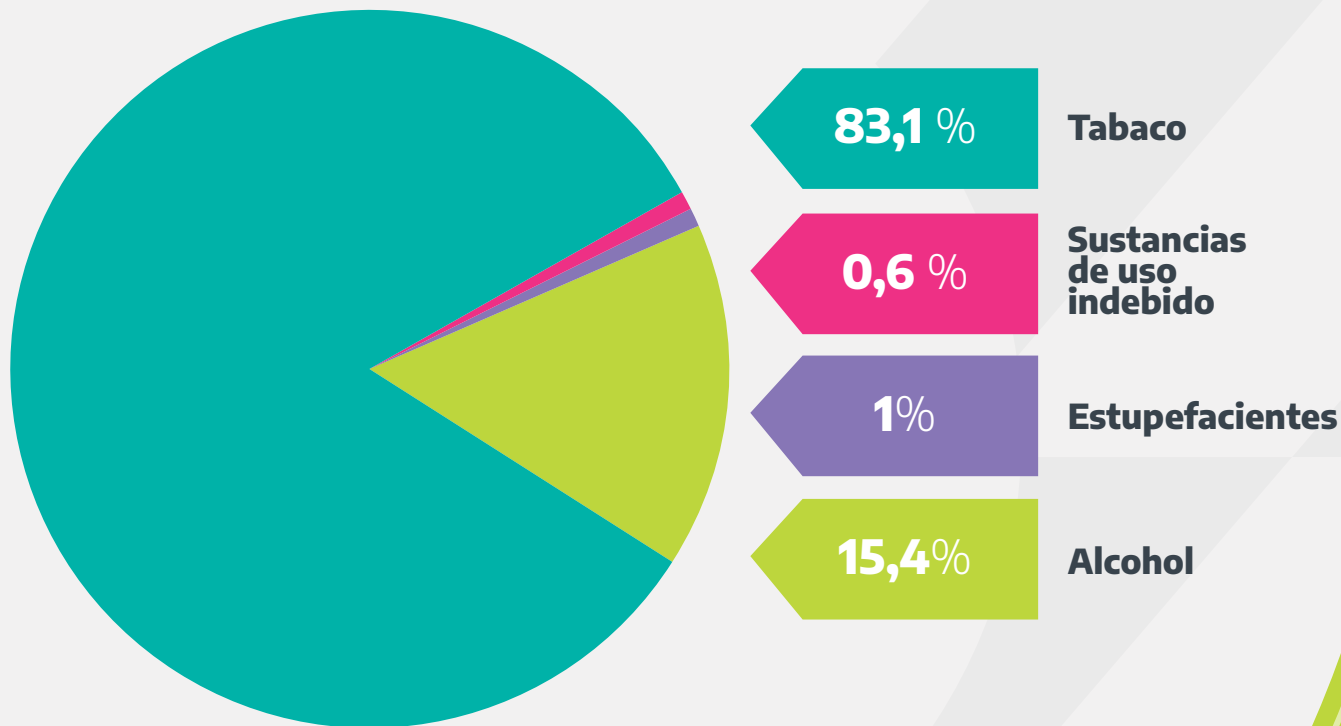
*Incluye causas directas e indirectas. Elaboración propia en base a datos de estadísticas vitales de la DEIS/Ministerio de Salud 2018.

Región centro

Córdoba

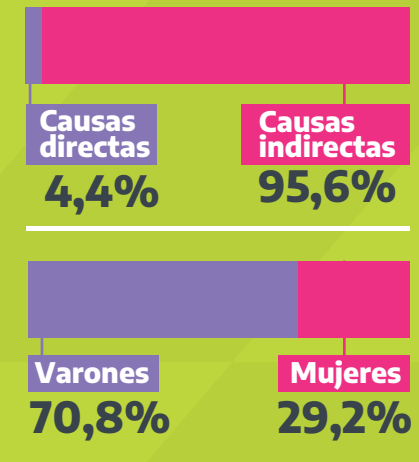
OAD

Distribución de las **muertes relacionadas al consumo de drogas (MRCD)** según sustancias (15 a 64 años)



Total de casos de MRCD por año:

1044



Tasa bruta de mortalidad:
267,6 por 100 mil hab.

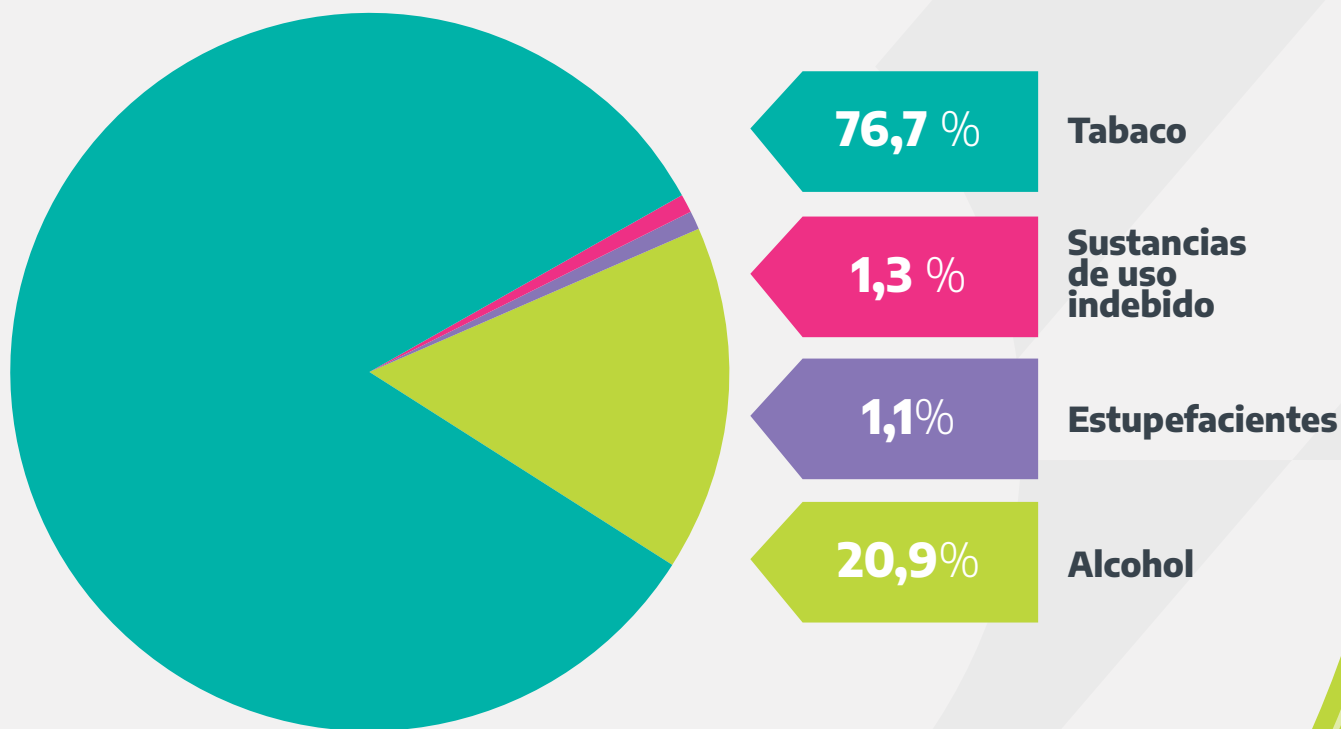
Tasa bruta de MRCD:
43,8 por 100 mil hab.

MRCD/total de defunciones:
16,4%

*Incluye causas directas e indirectas. Elaboración propia en base a datos de estadísticas vitales de la DEIS/Ministerio de Salud 2018.

Entre Ríos

Distribución de las **muertes relacionadas al consumo de drogas (MRCD)** según sustancias (15 a 64 años)



Total de casos de MRCD por año:

451



Tasa bruta de mortalidad:
304,4 por 100 mil hab

Tasa bruta de MRCD:
51,5 por 100 mil hab.

MRCD/total de defunciones:
16,4%

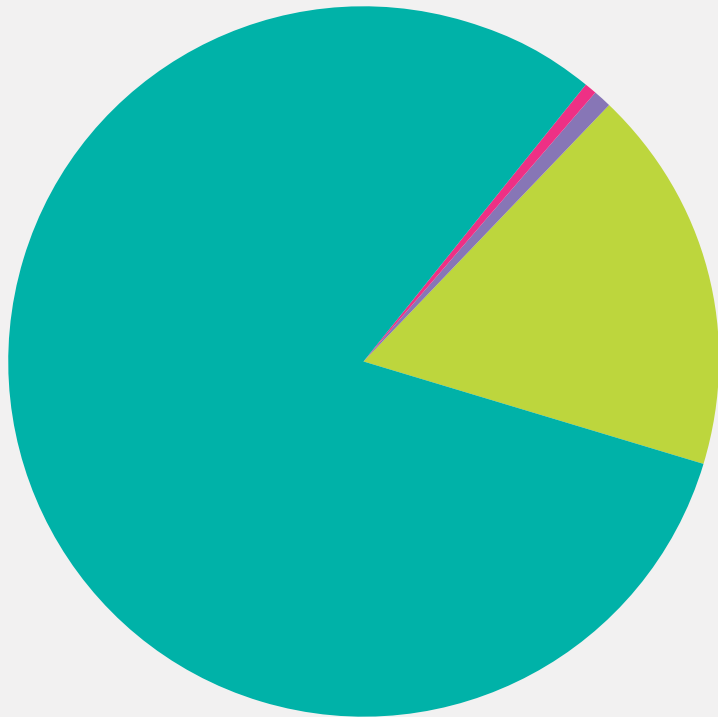
*Incluye causas directas e indirectas. Elaboración propia en base a datos de estadísticas vitales de la DEIS/Ministerio de Salud 2018.

Región centro

Santa Fe

OAD

Distribución de las **muertes relacionadas al consumo de drogas (MRCD)** según sustancias (15 a 64 años)



81,3 %

Tabaco

0,5 %

Sustancias de uso indebido

0,9 %

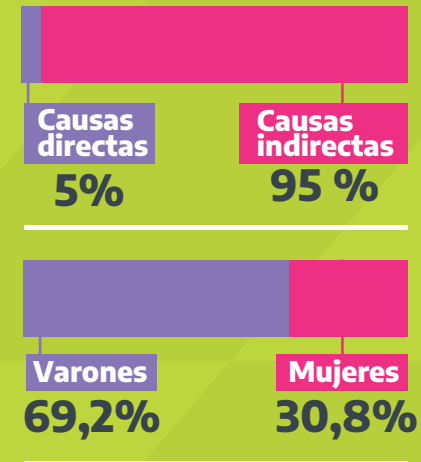
Estupefacientes

17,3 %

Alcohol

Total de casos de MRCD por año:

953



Tasa bruta de mortalidad:
288 por 100 mil hab.

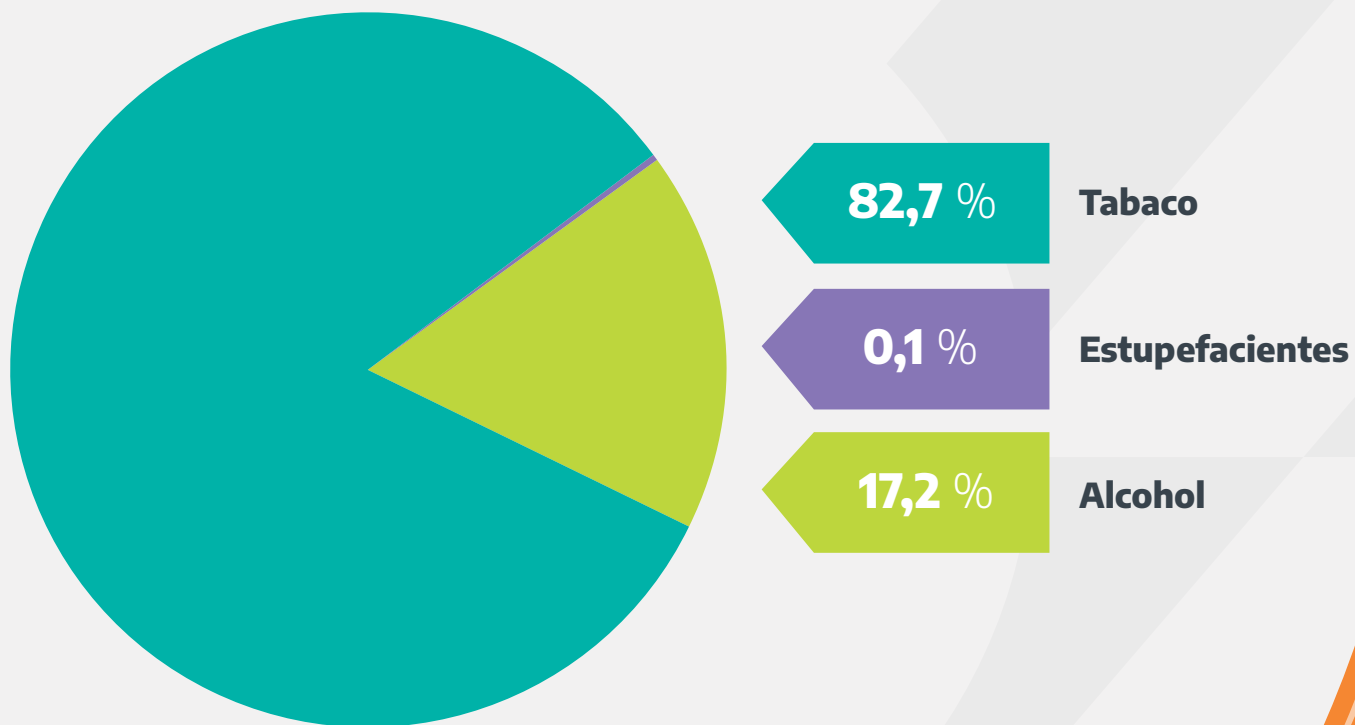
Tasa bruta de MRCD:
42,2 por 100 mil hab.

MRCD/total de defunciones:
14,7%

*Incluye causas directas e indirectas. Elaboración propia en base a datos de estadísticas vitales de la DEIS/Ministerio de Salud 2018.

La Rioja

Distribución de las **muertes relacionadas al consumo de drogas (MRCD)** según sustancias (15 a 64 años)



Total de casos de MRCD por año:

100



Tasa bruta de mortalidad:
291,7 por 100 mil hab.

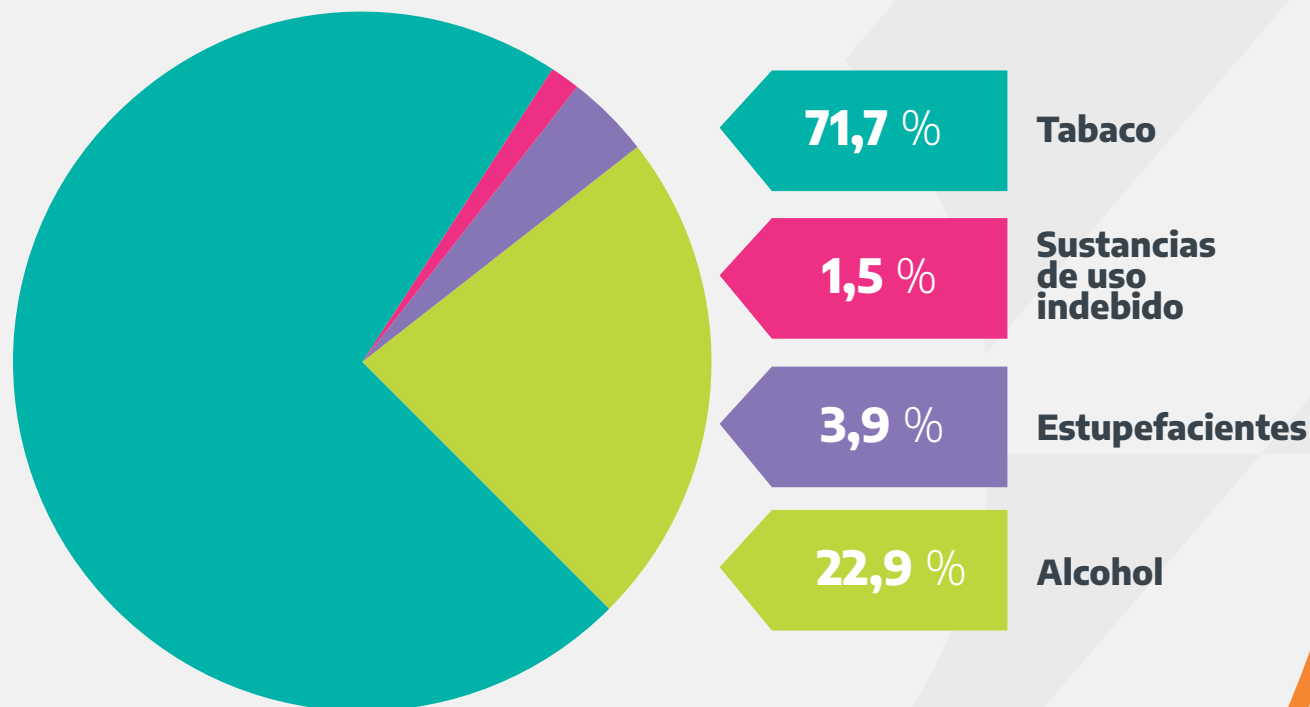
Tasa bruta de MRCD:
39 por 100 mil hab.

MRCD/total de defunciones:
13,4%

*Incluye causas directas e indirectas. Elaboración propia en base a datos de estadísticas vitales de la DEIS/Ministerio de Salud 2018.

Mendoza

Distribución de las **muertes relacionadas al consumo de drogas (MRCD)** según sustancias (15 a 64 años)



*Incluye causas directas e indirectas. Elaboración propia en base a datos de estadísticas vitales de la DEIS/Ministerio de Salud 2018.

Total de casos de MRCD por año:

536



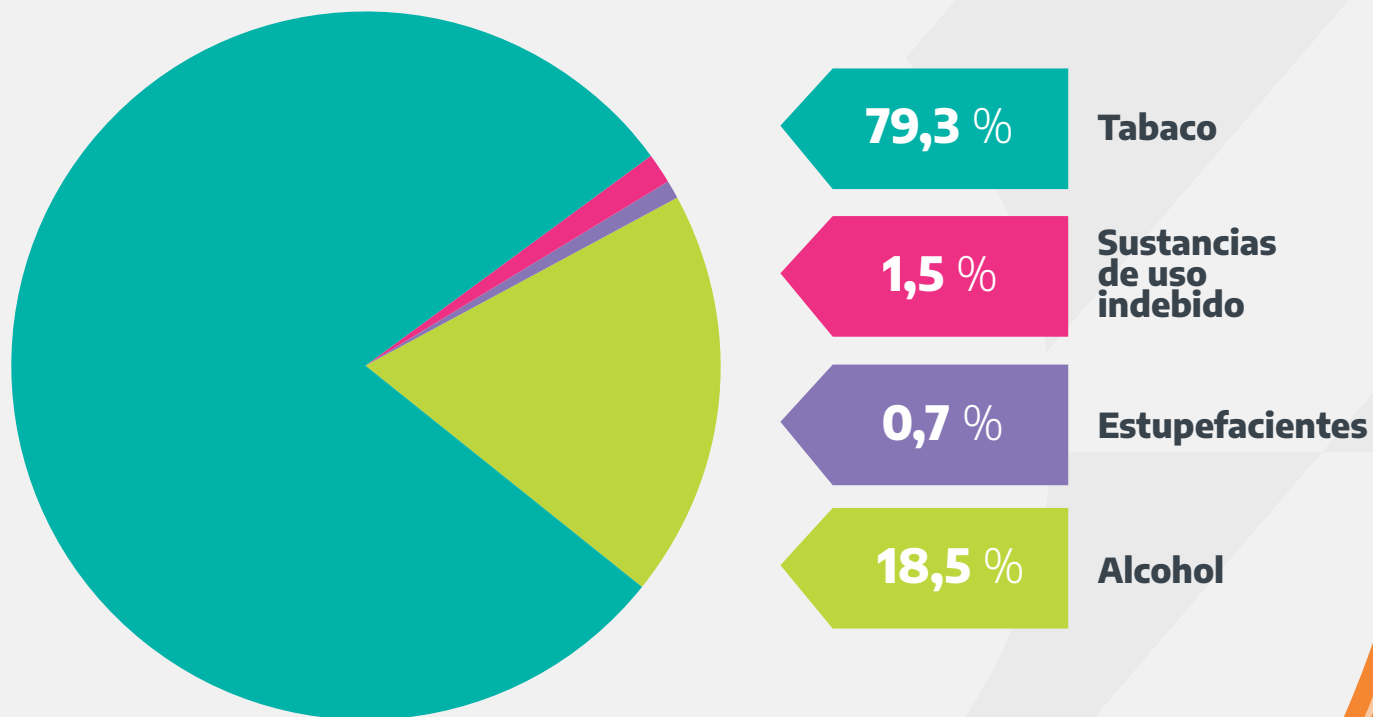
Tasa bruta de mortalidad:
246,9 por 100 mil hab.

Tasa bruta de MRCD:
43,4 por 100 mil hab.

MRCD/total de defunciones:
17,6%

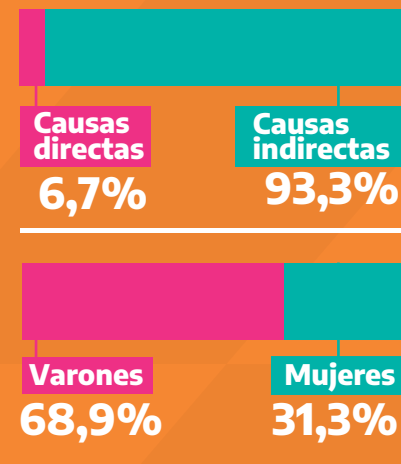
San Juan

Distribución de las **muertes relacionadas al consumo de drogas (MRCD)** según sustancias (15 a 64 años)



Total de casos de MRCD por año:

194



Tasa bruta de mortalidad:
256,1 por 100 mil hab.

Tasa bruta de MRCD:
39,9 por 100 mil hab.

MRCD/total de defunciones:
15,6%

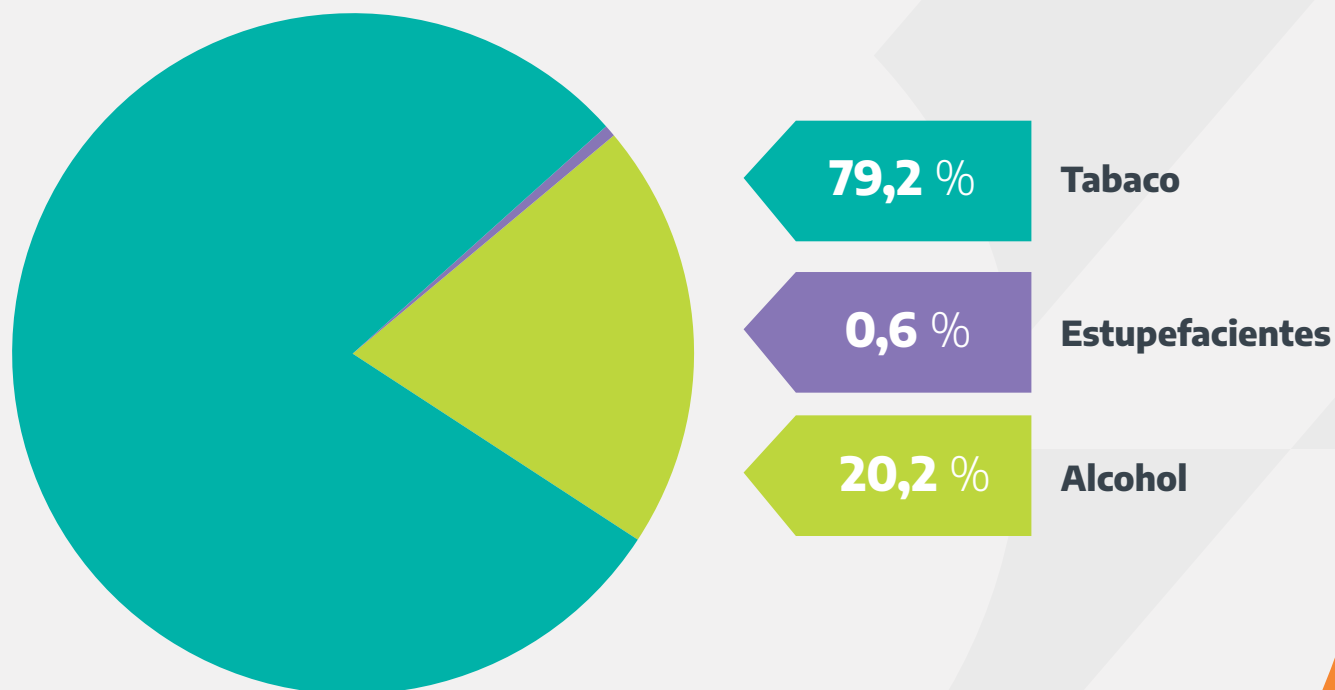
*Incluye causas directas e indirectas. Elaboración propia en base a datos de estadísticas vitales de la DEIS/Ministerio de Salud 2018.

Región Cuyo

San Luis

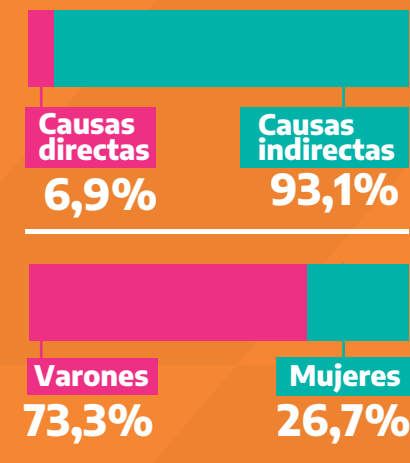
OAD

Distribución de las **muertes relacionadas al consumo de drogas (MRCD)** según sustancias (15 a 64 años)



Total de casos de MRCD por año:

145



Tasa bruta de mortalidad:
271,4 por 100 mil hab.

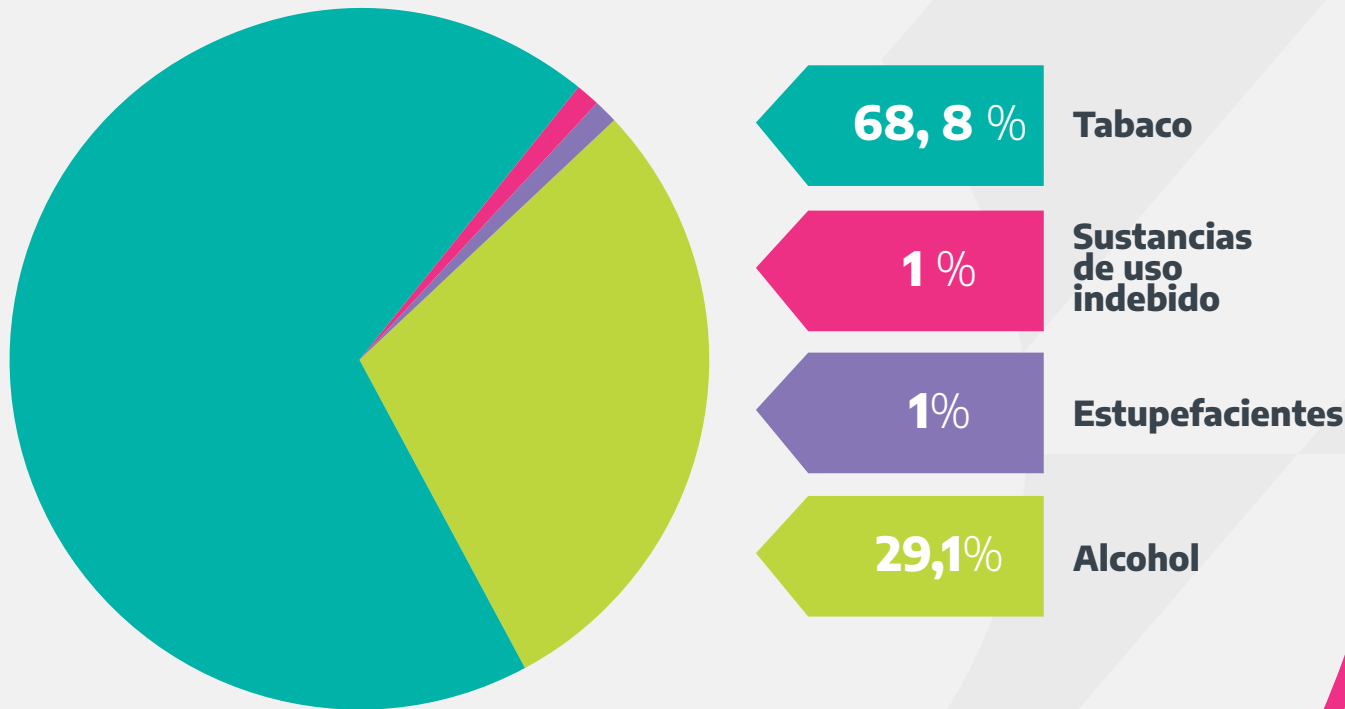
Tasa bruta de MRCD:
44,9 por 100 mil hab.

MRCD/total de defunciones:
16,6%

*Incluye causas directas e indirectas. Elaboración propia en base a datos de estadísticas vitales de la DEIS/Ministerio de Salud 2018.

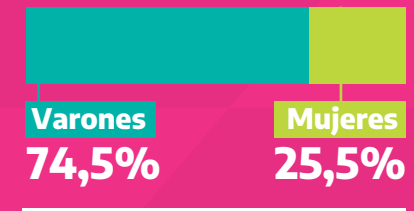
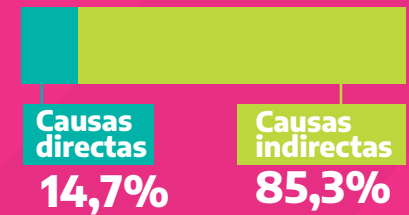
Chaco

Distribución de las **muertes relacionadas al consumo de drogas (MRCD)** según sustancias (15 a 64 años)



Total de casos de MRCD por año:

382



Tasa bruta de mortalidad:
350,3 por 100 mil hab.

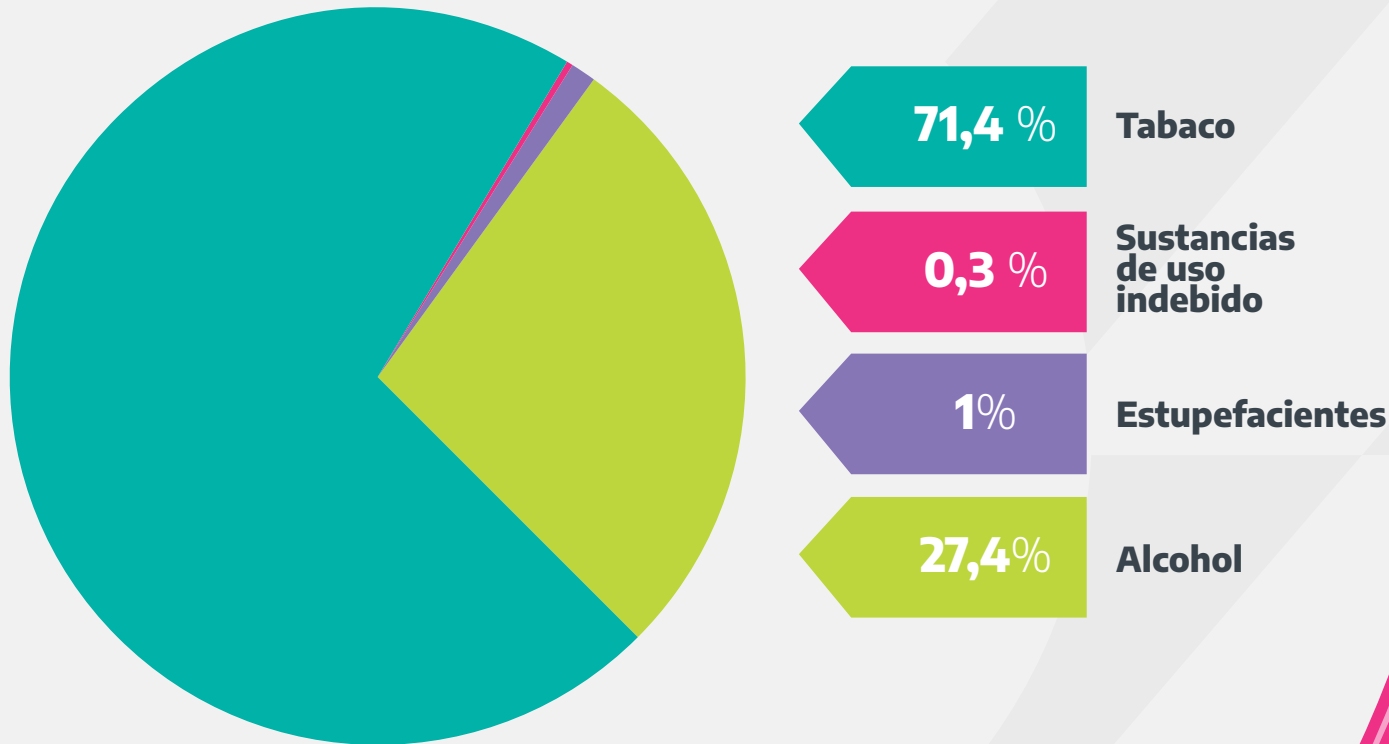
Tasa bruta de MRCD:
50,3 por 100 mil hab.

MRCD/total de defunciones:
14,4%

*Incluye causas directas e indirectas. Elaboración propia en base a datos de estadísticas vitales de la DEIS/Ministerio de Salud 2018.

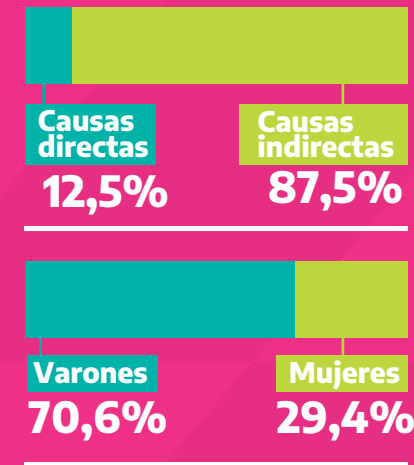
Corrientes

Distribución de las **muertes relacionadas al consumo de drogas (MRCD)** según sustancias (15 a 64 años)



Total de casos de MRCD por año:

336



Tasa bruta de mortalidad:
306,8 por 100 mil hab.

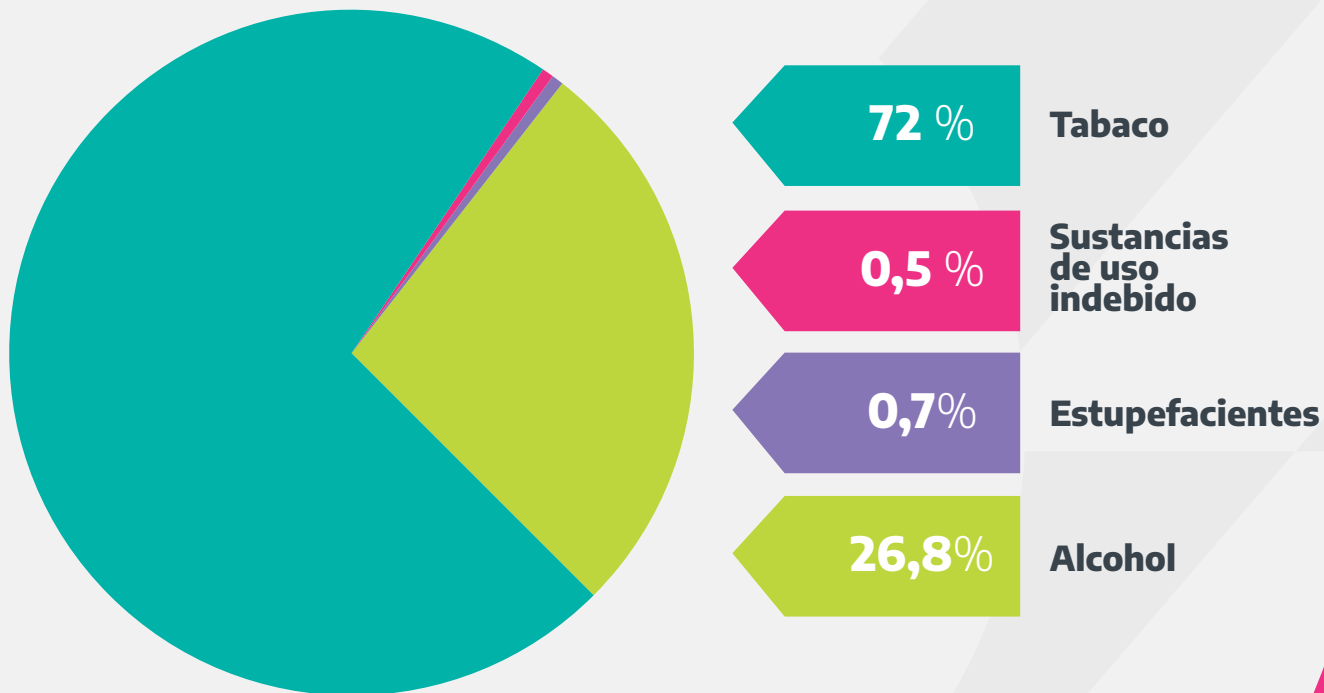
Tasa bruta de MRCD:
47,6 por 100 mil hab.

MRCD/total de defunciones:
15,5%

*Incluye causas directas e indirectas. Elaboración propia en base a datos de estadísticas vitales de la DEIS/Ministerio de Salud 2018.

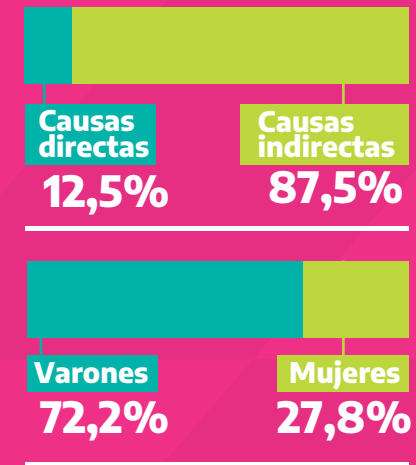
Formosa

Distribución de las **muertes relacionadas al consumo de drogas (MRCD)** según sustancias (15 a 64 años)



Total de casos de MRCD por año:

215



Tasa bruta de mortalidad:
350,7 por 100 mil hab.

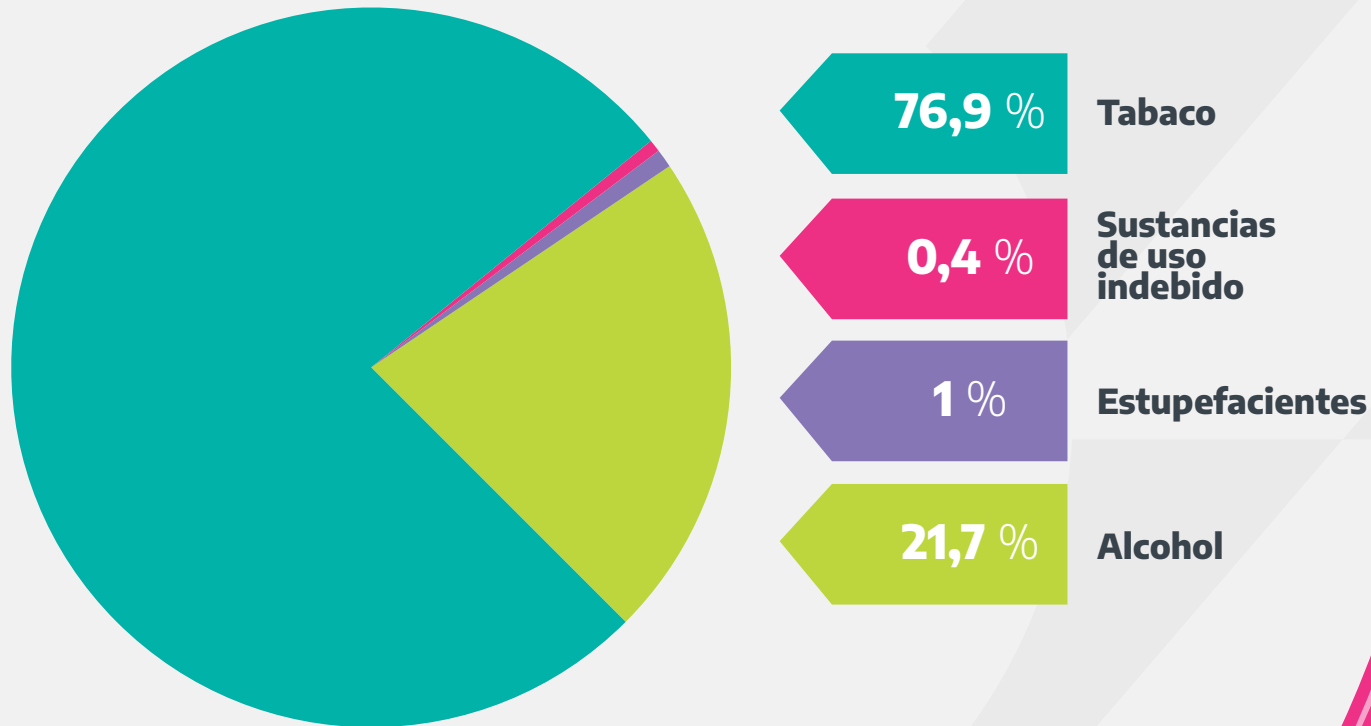
Tasa bruta de MRCD:
57,1 por 100 mil hab.

MRCD/total de defunciones:
16,3%

*Incluye causas directas e indirectas. Elaboración propia en base a datos de estadísticas vitales de la DEIS/Ministerio de Salud 2018.

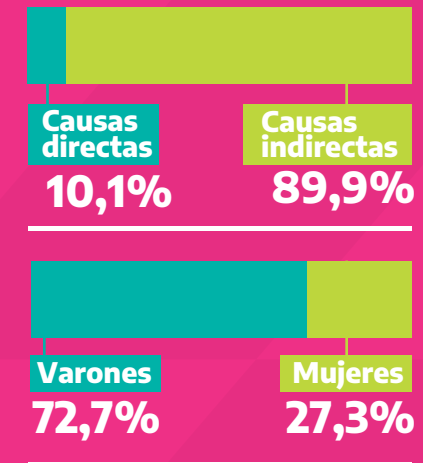
Misiones

Distribución de las **muertes relacionadas al consumo de drogas (MRCD)** según sustancias (15 a 64 años)



Total de casos de MRCD por año:

497



Tasa bruta de mortalidad:
303,3 por 100 mil hab.

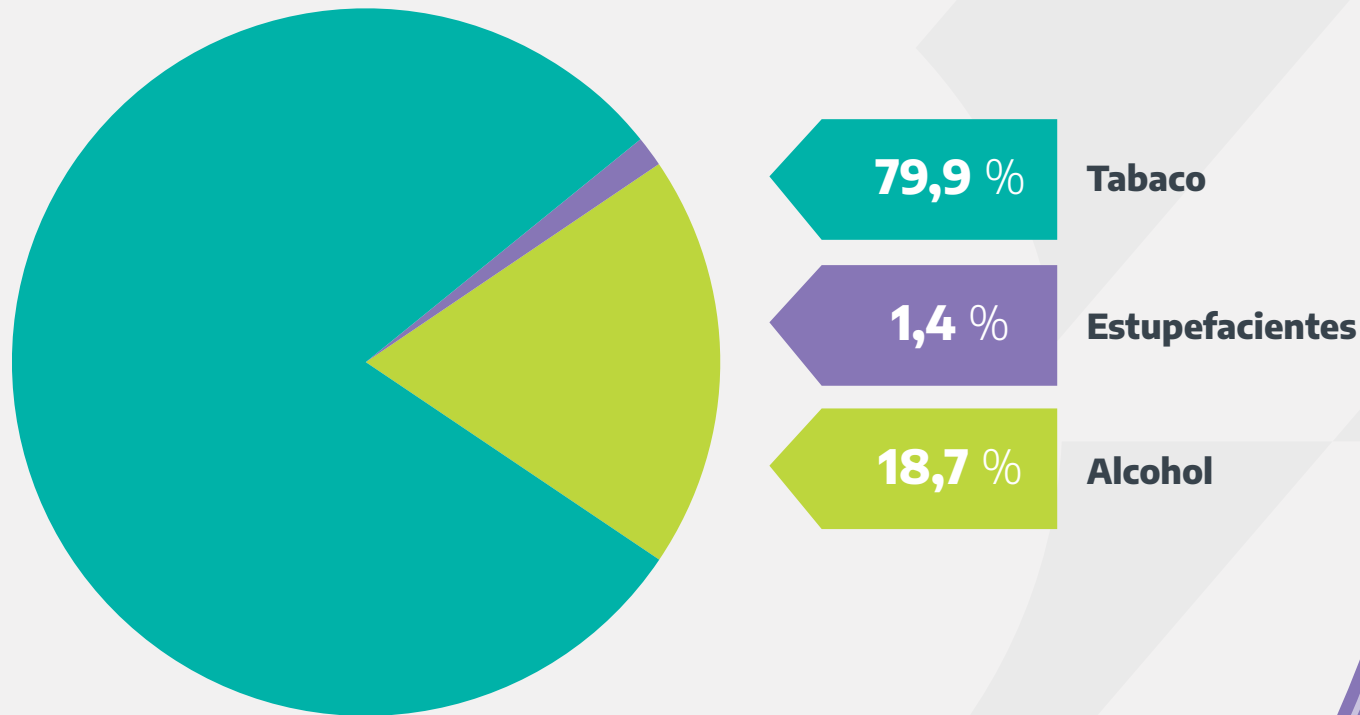
Tasa bruta de MRCD:
63,4 por 100 mil hab.

MRCD/total de defunciones:
20,9%

*Incluye causas directas e indirectas. Elaboración propia en base a datos de estadísticas vitales de la DEIS/Ministerio de Salud 2018.

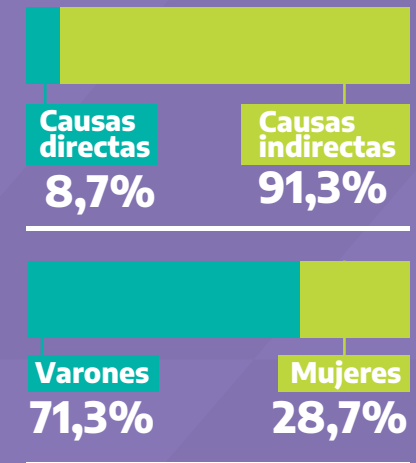
Catamarca

Distribución de las **muertes relacionadas al consumo de drogas (MRCD)** según sustancias (15 a 64 años)



Total de casos de MRCD por año:

103



Tasa bruta de mortalidad:
293,4 por 100 mil hab.

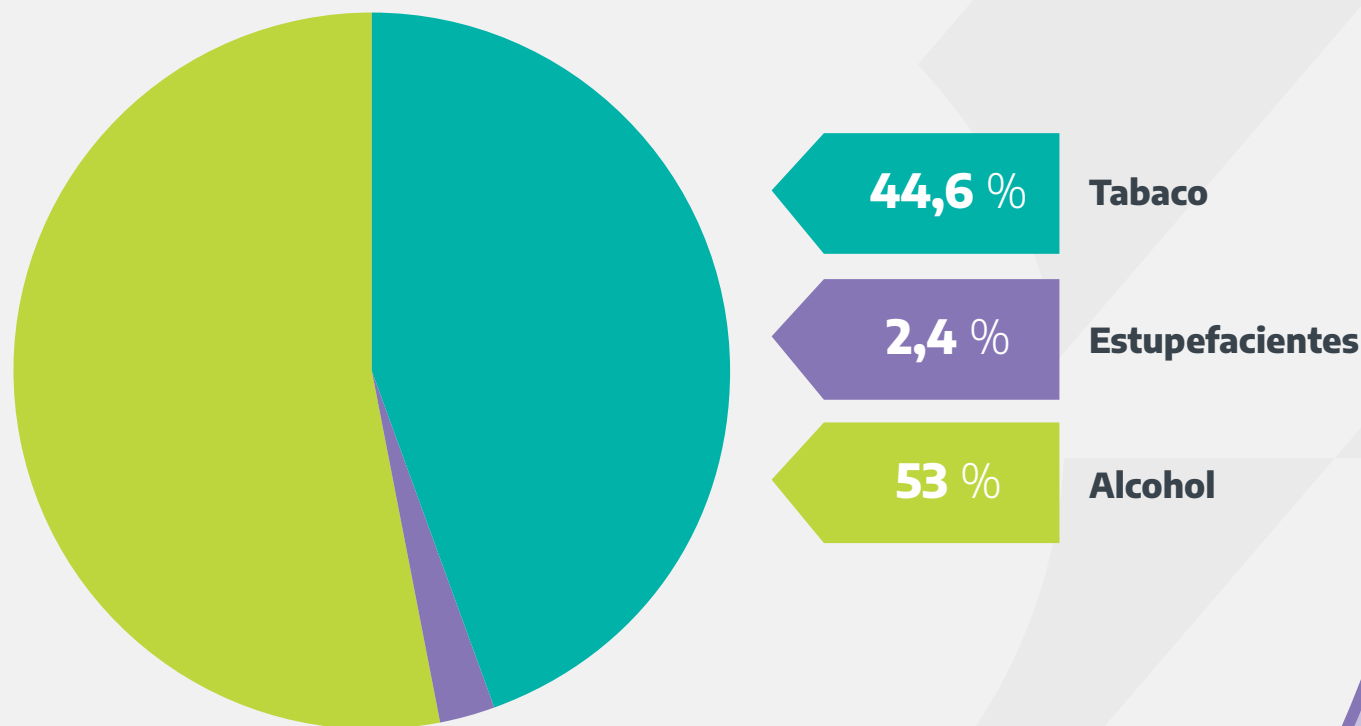
Tasa bruta de MRCD:
38,8 por 100 mil hab.

MRCD/total de defunciones:
13,2%

*Incluye causas directas e indirectas. Elaboración propia en base a datos de estadísticas vitales de la DEIS/Ministerio de Salud 2018.

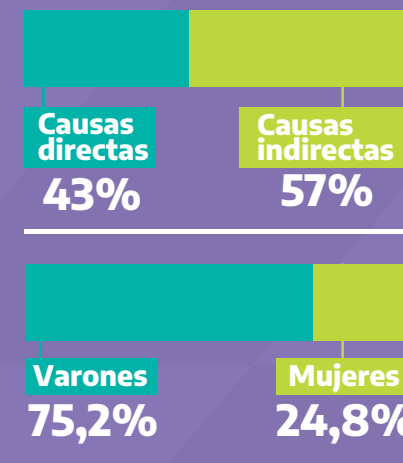
Región NOA Jujuy

Distribución de las **muertes relacionadas al consumo de drogas (MRCD)** según sustancias (15 a 64 años)



Total de casos de MRCD por año:

221



Tasa bruta de mortalidad:
190 por 100 mil hab.

Tasa bruta de MRCD:
29,3 por 100 mil hab.

MRCD/total de defunciones:
15,4%

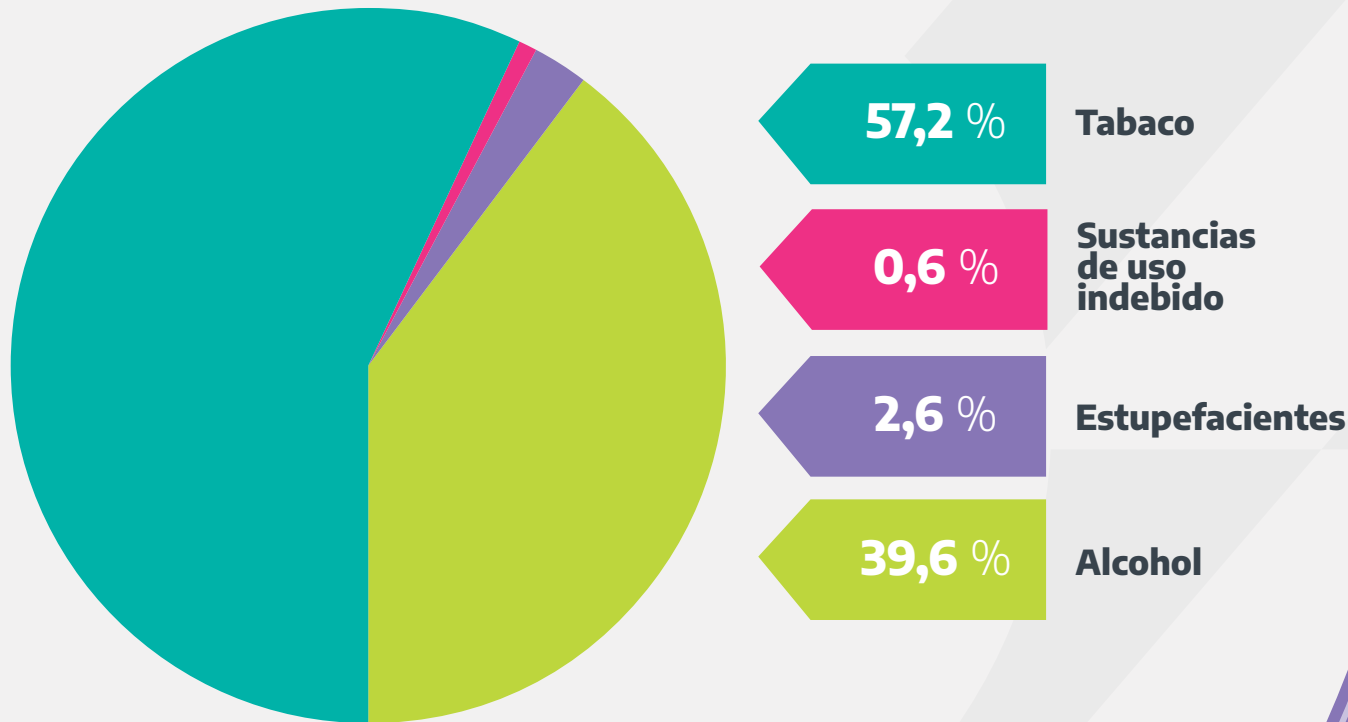
*Incluye causas directas e indirectas. Elaboración propia en base a datos de estadísticas vitales de la DEIS/Ministerio de Salud 2018.

Región NOA

Salta

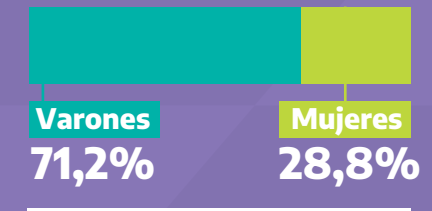
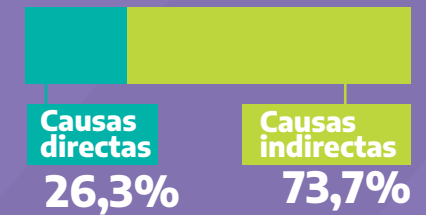
OAD

Distribución de las **muertes relacionadas al consumo de drogas (MRCD)** según sustancias (15 a 64 años)



Total de casos de MRCD por año:

349



Tasa bruta de mortalidad:
296 por 100 mil hab.

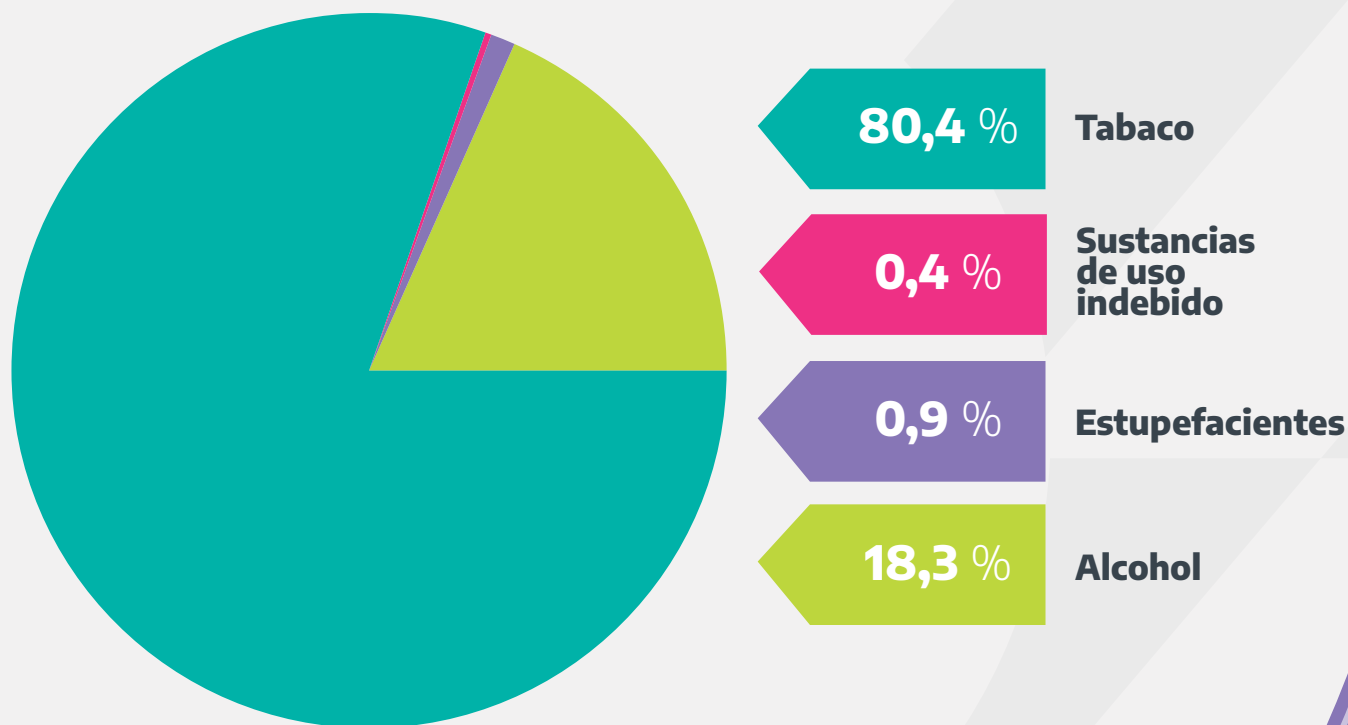
Tasa bruta de MRCD:
39,9 por 100 mil hab.

MRCD/total de defunciones:
13,5%

*Incluye causas directas e indirectas. Elaboración propia en base a datos de estadísticas vitales de la DEIS/Ministerio de Salud 2018.

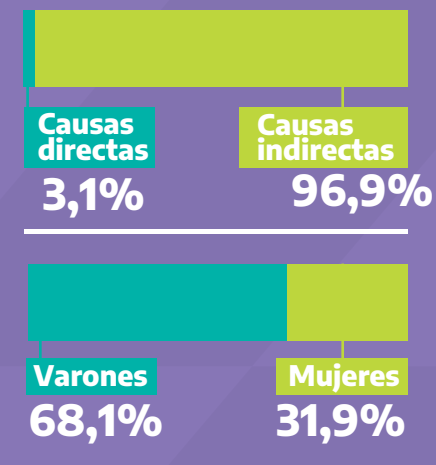
Santiago del Estero

Distribución de las **muertes relacionadas al consumo de drogas (MRCD)** según sustancias (15 a 64 años)



Total de casos de MRCD por año:

224



Tasa bruta de mortalidad:
298,1 por 100 mil hab.

Tasa bruta de MRCD:
36,7 por 100 mil hab.

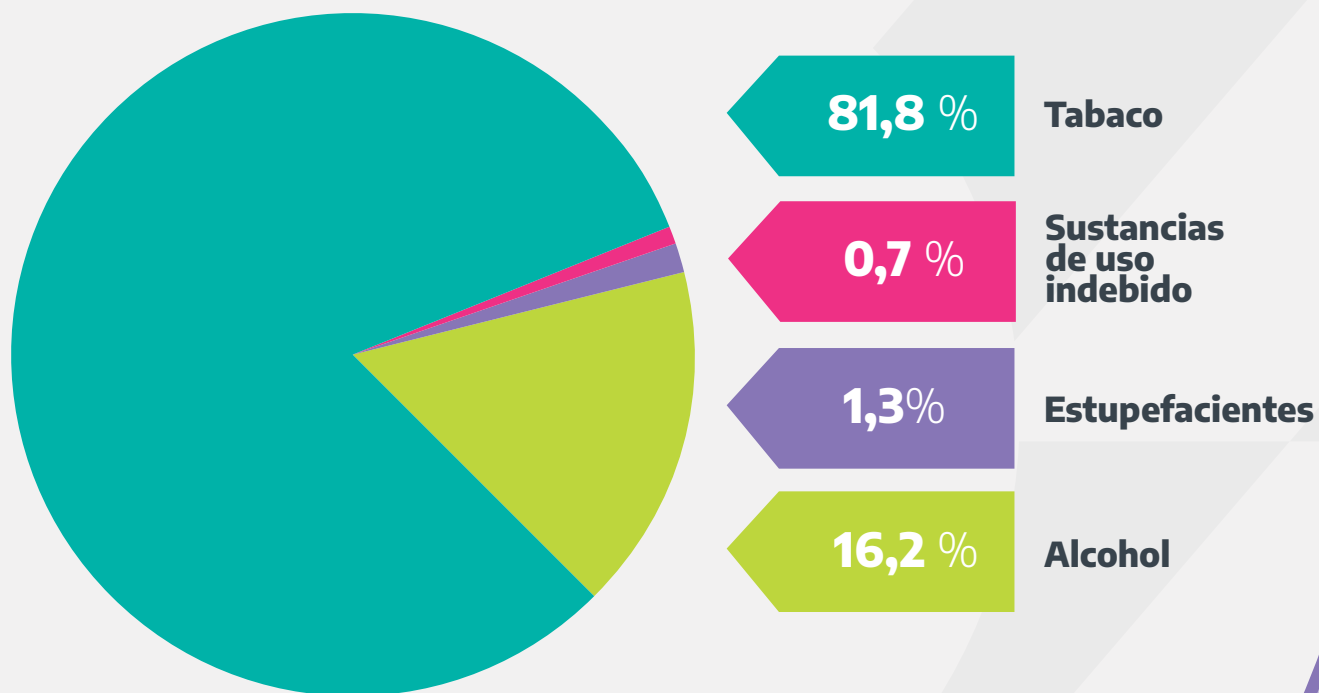
MRCD/total de defunciones:
12,3%

*Incluye causas directas e indirectas. Elaboración propia en base a datos de estadísticas vitales de la DEIS/Ministerio de Salud 2018.

Región NOA

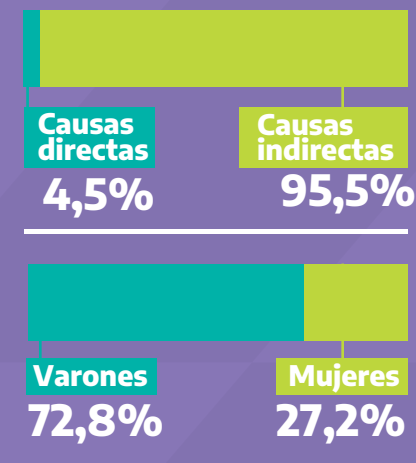
Tucumán

Distribución de las **muertes relacionadas al consumo de drogas (MRCD)** según sustancias (15 a 64 años)



Total de casos de MRCD por año:

400



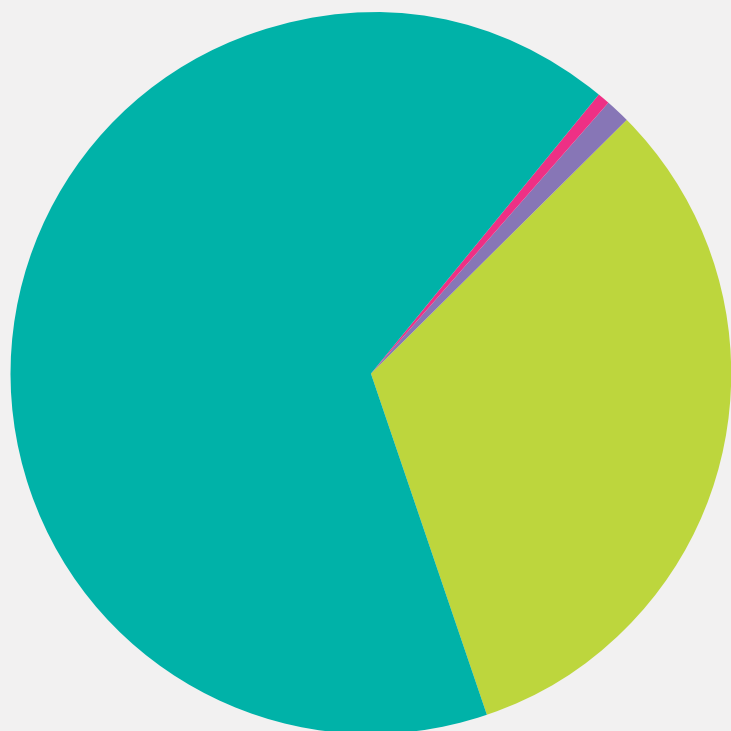
Tasa bruta de mortalidad:
299,6 por 100 mil hab.

Tasa bruta de MRCD:
37,7 por 100 mil hab.

MRCD/total de defunciones:
12,6%

*Incluye causas directas e indirectas. Elaboración propia en base a datos de estadísticas vitales de la DEIS/Ministerio de Salud 2018.

Distribución de las **muertes relacionadas al consumo de drogas (MRCD)** según sustancias (15 a 64 años)



Total de casos de MRCD por año:

171



Causas directas	Causas indirectas
20,5%	79,5%



Varones	Mujeres
75%	25%

Tasa bruta de mortalidad:
263,2 por 100 mil hab.

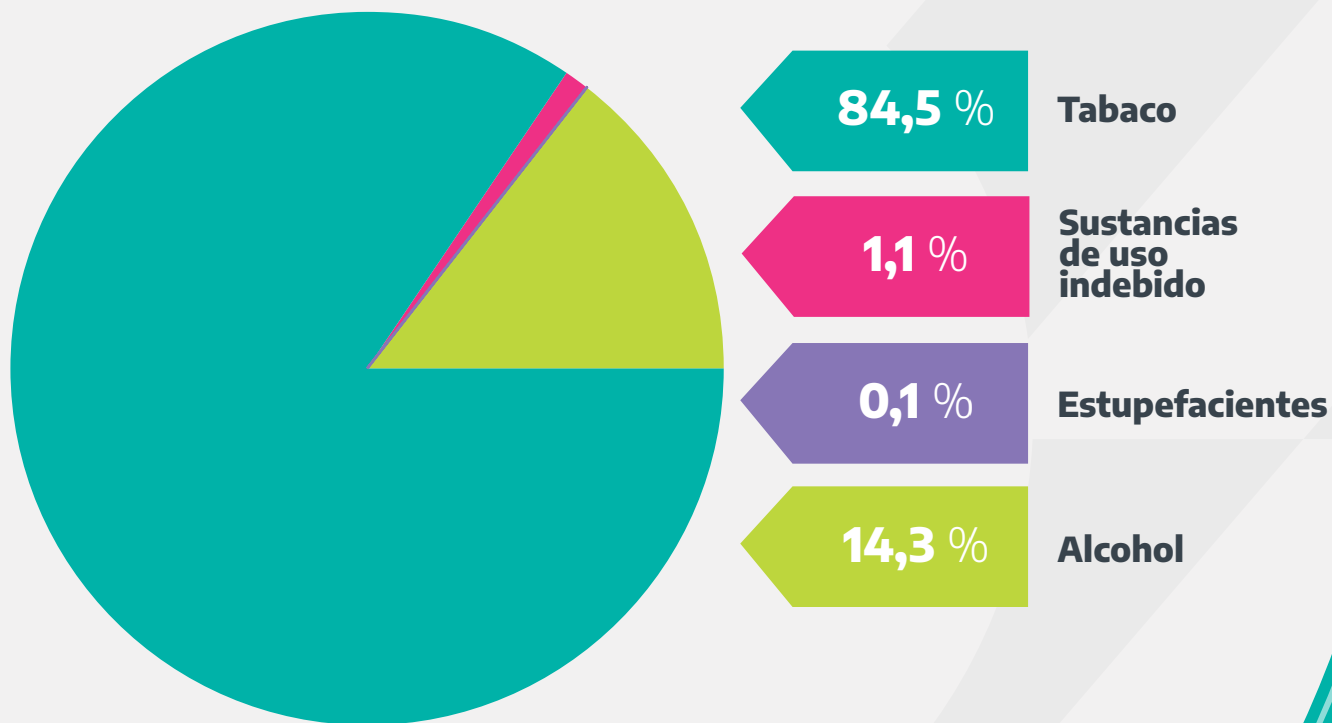
Tasa bruta de MRCD:
43,3 por 100 mil hab.

MRCD/total de defunciones:
16,5%

*Incluye causas directas e indirectas. Elaboración propia en base a datos de estadísticas vitales de la DEIS/Ministerio de Salud 2018.

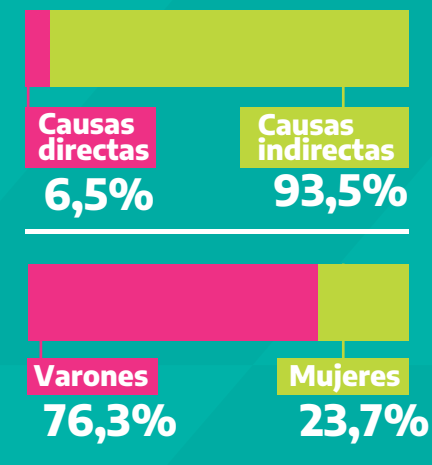
La Pampa

Distribución de las **muertes relacionadas al consumo de drogas (MRCD)** según sustancias (15 a 64 años)



Total de casos de MRCD por año:

92



Tasa bruta de mortalidad:
244,3 por 100 mil hab.

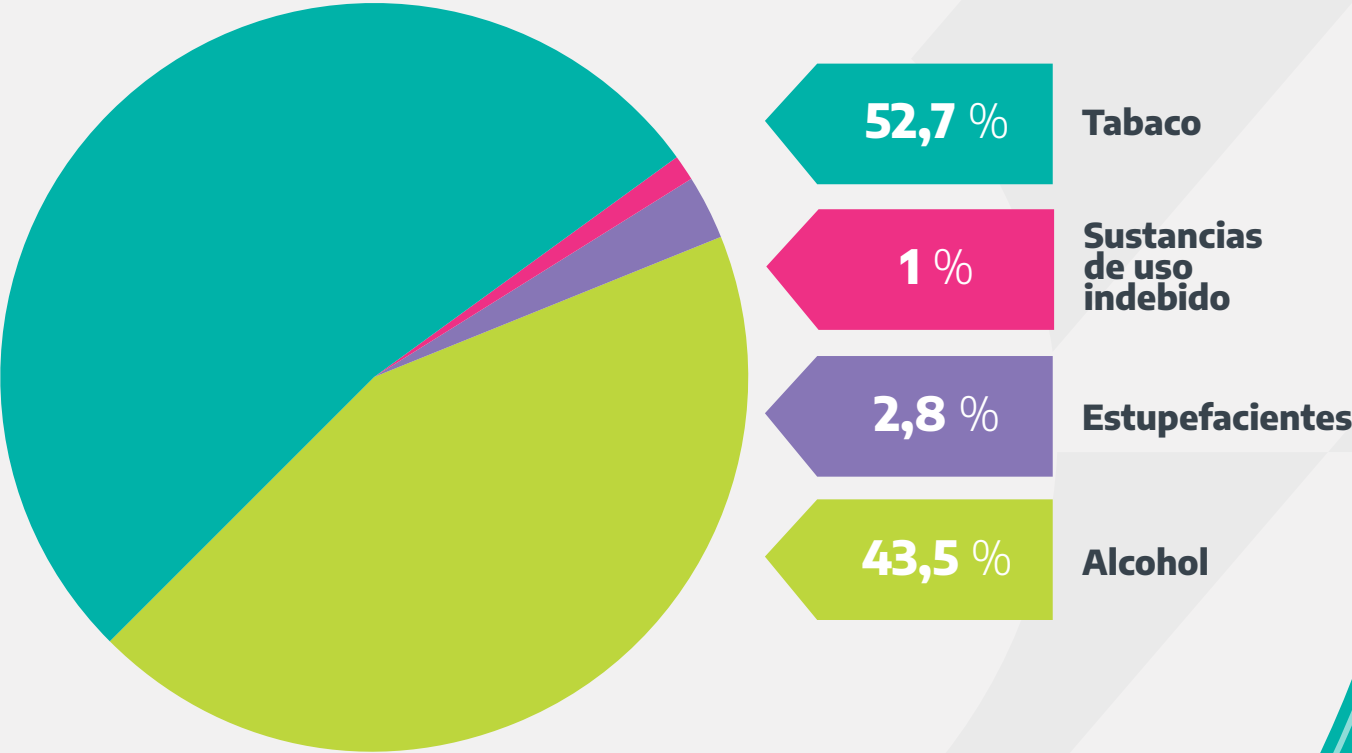
Tasa bruta de MRCD:
40,7 por 100 mil hab.

MRCD/total de defunciones:
16,6%

*Incluye causas directas e indirectas. Elaboración propia en base a datos de estadísticas vitales de la DEIS/Ministerio de Salud 2018.

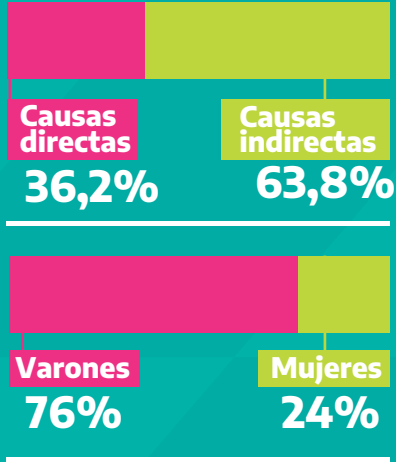
Neuquén

Distribución de las **muertes relacionadas al consumo de drogas (MRCD)** según sustancias (15 a 64 años)



Total de casos de MRCD por año:

193



Tasa bruta de mortalidad:
231,8 por 100 mil hab.

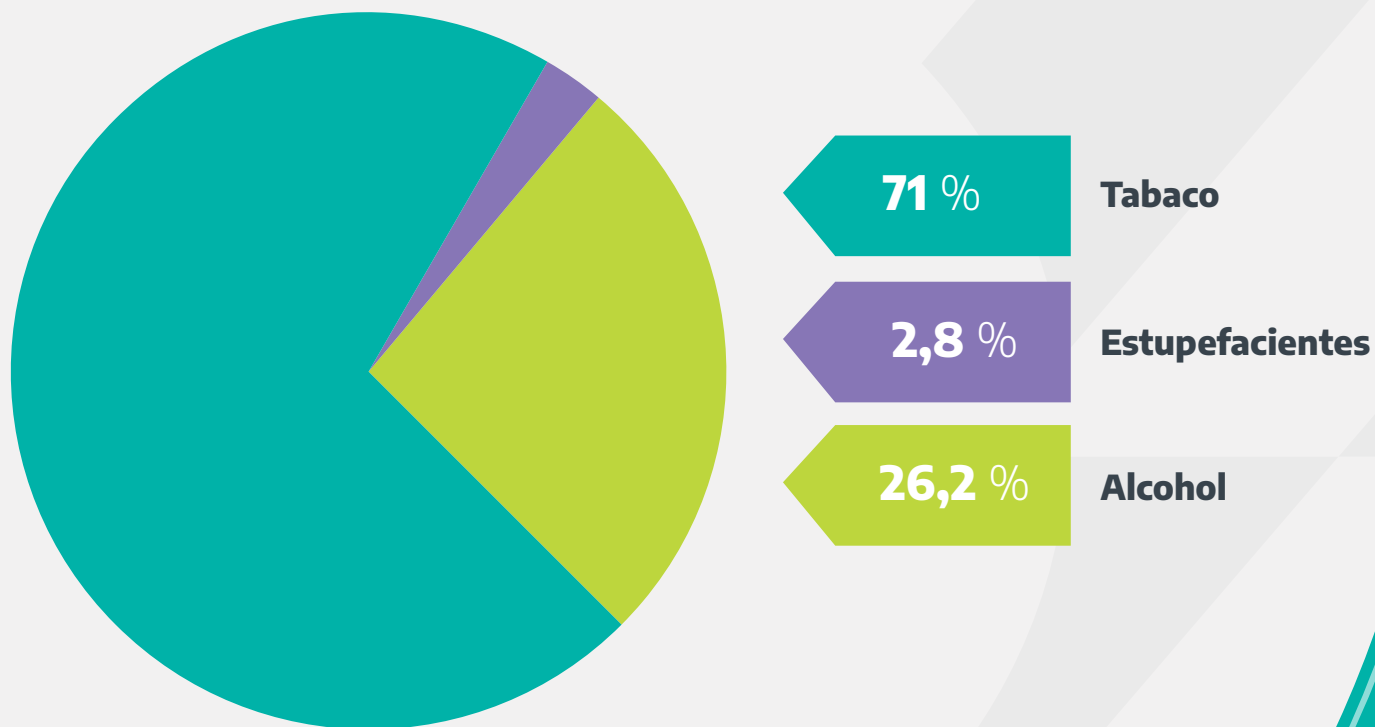
Tasa bruta de MRCD:
45,6 por 100 mil hab.

MRCD/total de defunciones:
19,7%

*Incluye causas directas e indirectas. Elaboración propia en base a datos de estadísticas vitales de la DEIS/Ministerio de Salud 2018.

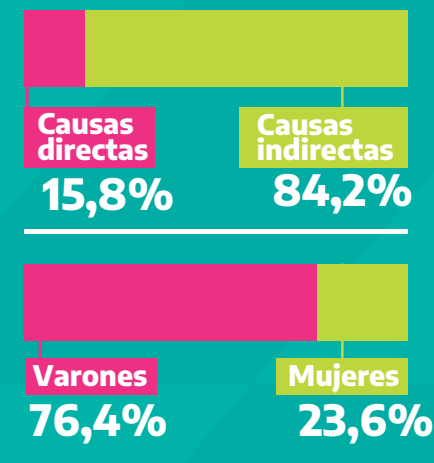
Río Negro

Distribución de las **muertes relacionadas al consumo de drogas (MRCD)** según sustancias (15 a 64 años)



Total de casos de MRCD por año:

196



Tasa bruta de mortalidad:
255,1 por 100 mil hab.

Tasa bruta de MRCD:
41,3 por 100 mil hab.

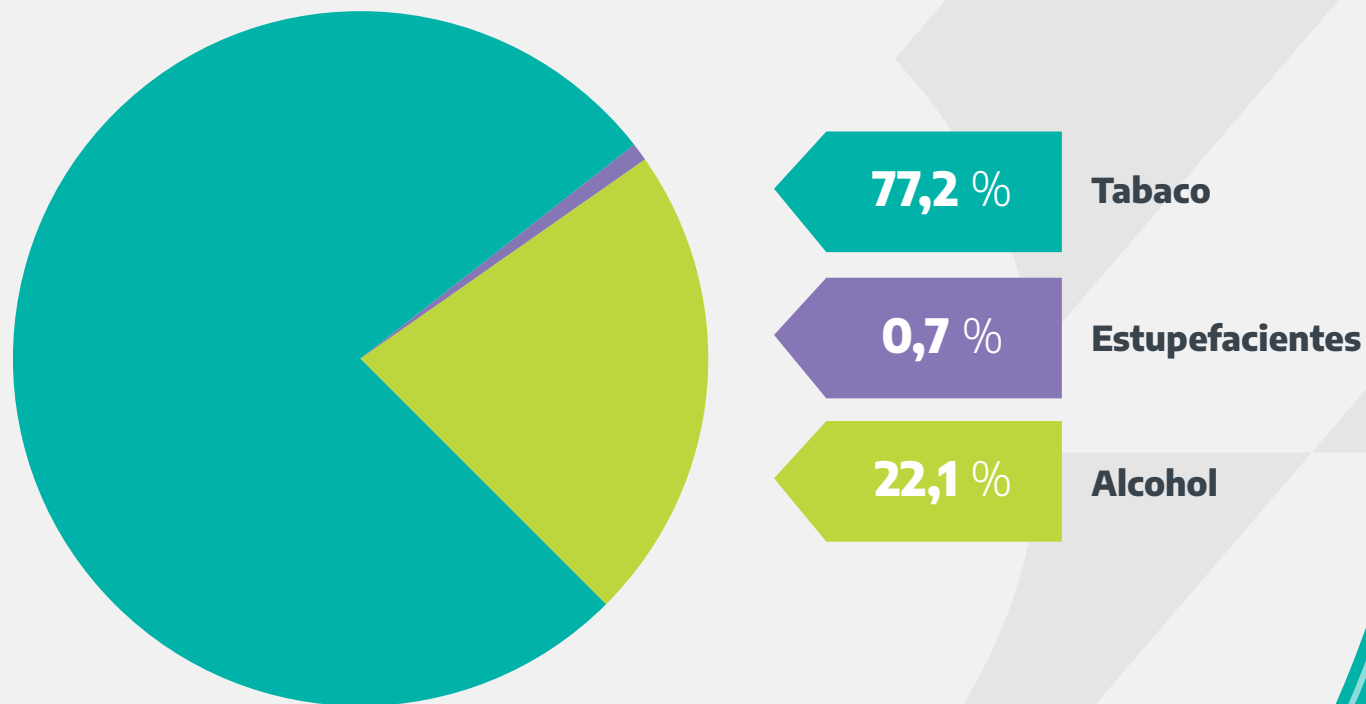
MRCD/total de defunciones:
16,2%

*Incluye causas directas e indirectas. Elaboración propia en base a datos de estadísticas vitales de la DEIS/Ministerio de Salud 2018.

Región Sur

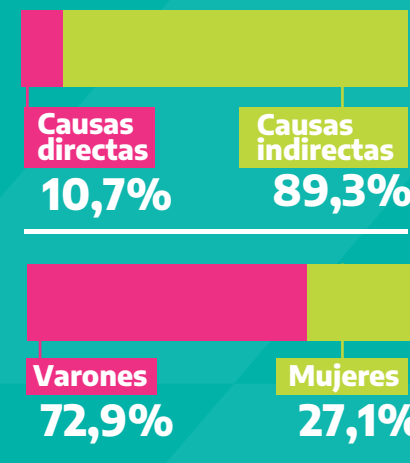
Santa Cruz

Distribución de las **muertes relacionadas al consumo de drogas (MRCD)** según sustancias (15 a 64 años)



Total de casos de MRCD por año:

94



Tasa bruta de mortalidad:
242,9 por 100 mil hab.

Tasa bruta de MRCD:
40,7 por 100 mil hab.

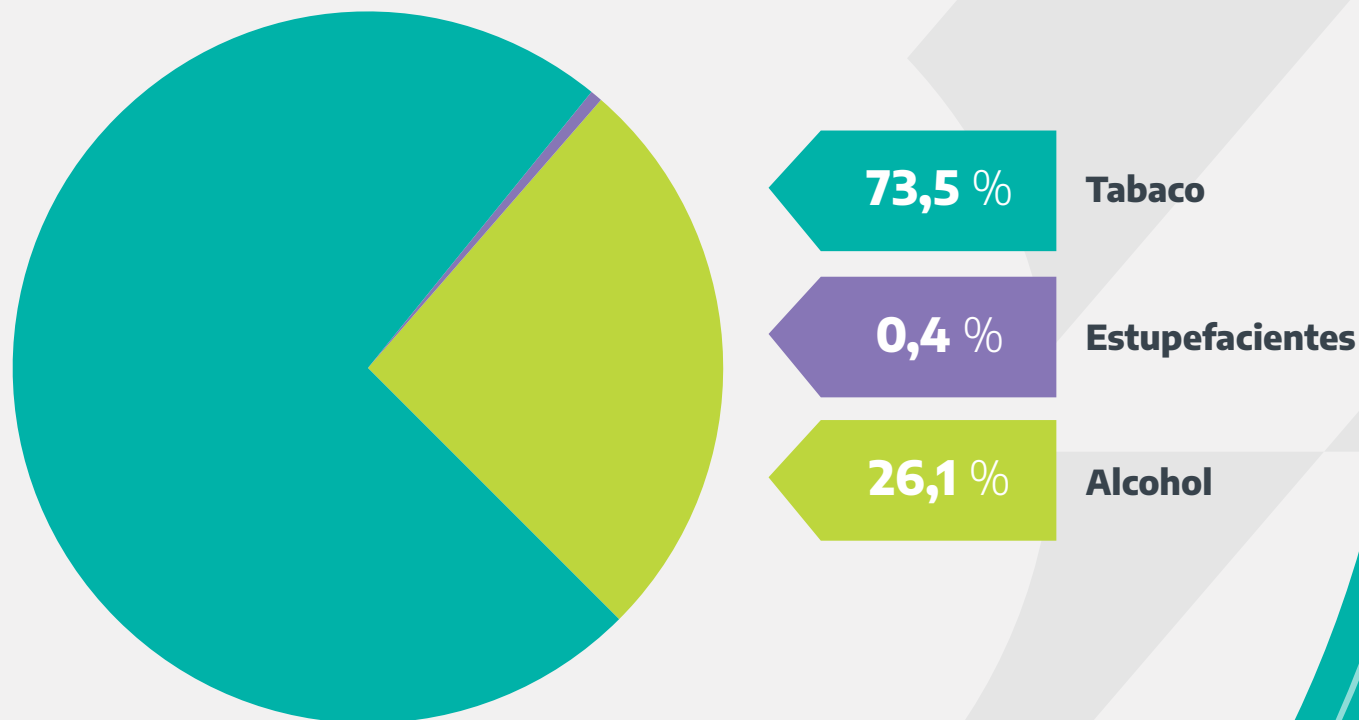
MRCD/total de defunciones:
16,8%

*Incluye causas directas e indirectas. Elaboración propia en base a datos de estadísticas vitales de la DEIS/Ministerio de Salud 2018.

Región Sur

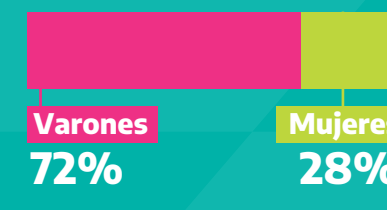
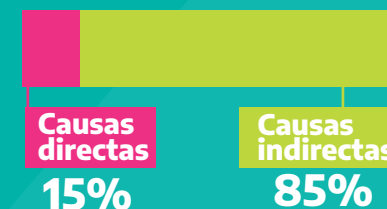
Tierra del Fuego

Distribución de las **muertes relacionadas al consumo de drogas (MRCD)** según sustancias (15 a 64 años)



Total de casos de MRCD por año:

47



Tasa bruta de mortalidad:
226,4 por 100 mil hab.

Tasa bruta de MRCD:
40,8 por 100 mil hab.

MRCD/total de defunciones:
18%

*Incluye causas directas e indirectas. Elaboración propia en base a datos de estadísticas vitales de la DEIS/Ministerio de Salud 2018.

Sedronar

Secretaría de Políticas Integrales
sobre Drogas de la Nación Argentina



Jefatura de
Gabinete de Ministros
Argentina