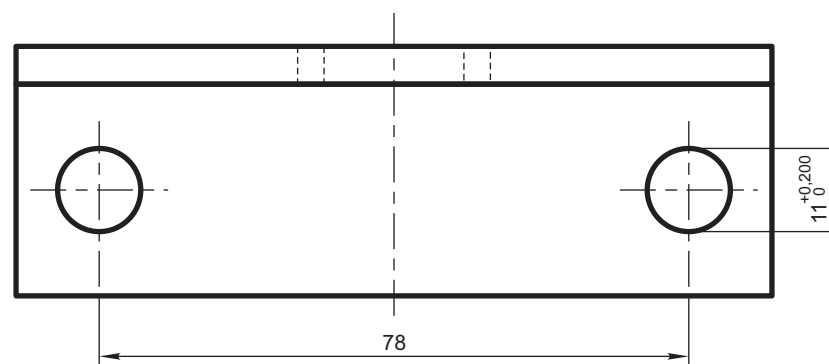


ITEM b Y c SON COMPONENTE DEL SOPORTE PARA PUERTA CORREDIZA. NUEVO DISEÑO DIBUJO NEFA 2-73-2-5022 Y NUEVO DISEÑO MODIFICADO DIBUJO NEFA 2-73-2-5113.

ITEM d ES COMPONENTE DEL SOPORTE PARA PUERTA CORREDIZA MODIFICADO UTILIZANDO LA PLACA SOSTEN ORIGINAL Y DEL SOPORTE PARA PUERTA CORREDIZA NUEVO DISEÑO DIBUJO NEFA 2-73-2-5021 Y 2-73-2-5022 RESPECTIVAMENTE.



Observaciones:

Anula al Dibujo F. 21342 - Emisión b, por orden conjunto de Tall. Junín y Sección Estudios (Div. Técnica)
Ver Carta T.E.P. (E.R.M.T.) 2 D del 2-10/75.
Anula A.T.J. 981.

d	Buje superior modificado	1	Acero F.26 - IRAM-IAS U 500 503	2/70/2/23/2235/0 ex-2/73/2/23/0224/1
c	Buje inferior modificado	1		2/70/2/23/2231/0 ex-2/73/2/23/0223/1
b	Placa nuevo diseño	1		2/70/2/23/2227/0 ex-2/73/2/23/0221/1
a	ANULADO POR NEFA 2-73-2-5113			

ITEM	DESCRIPCION	Cant.	ESCUADRIA, ESPECIFICACION, OBSERVAC.	CATAL.NOM.
------	-------------	-------	--------------------------------------	------------

PLACA Y BUJES NUEVO DISEÑO PUERTAS CORREDIZAS PARA VESTIBULO COCHES LOCALES			FERROCARRILES ARGENTINOS	
			AREA MECANICA	

ESCALA 1:1	TROCHA 1676	LINEAS: SAN MARTIN	UTILIZACION COCHES MATERFER CLASE UNICA LOCAL Y CLASE UNICA CON FURGON	EMISION		
FIRMA Y FECHA APROB.				N° DE PLANO F. 22177		
				1	2	3
				4		

EMISION	COTA	ALTERACIONES	FECHA - FIRMA
4		Se colocó Cod. 2/70.	14/08/85
3		Se actualizó IRAM Items "b", "c" y "d".	25/04/84
2		Item "b". Cambió Ø aguj., ant. 18 y 25. Se anuló Tol. ant. H11. Se cambió Item "c". Item "d" se dibujó nuevamente para adaptar dimensiones de acuerdo a Plano D.T.156. Se cambió material, ant. F.20, y título (ant. Soportes). Se anuló Item "a" y se actualizó descripción a Item "b" y "c"	24/07/76