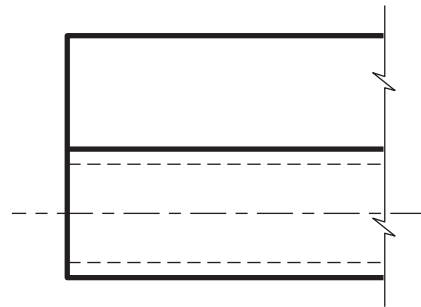
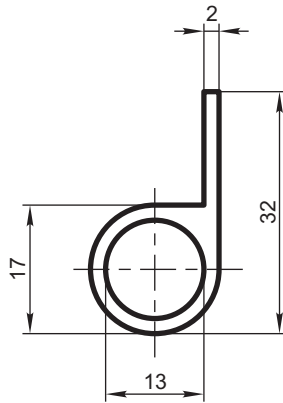


EMISION	COTA	ALTERACIONES	FECHA - FIRMA
2		Se cambió especificación material.	
3		Se cambió especificación material. (Ant. Caucho sintético N 5100 - IRAM 113001).	03/02/75
4		Se cambió especificación material. (Ant. Caucho tipo 2 CA 8140 C12).	11/09/75
5		Se cambió material. Ant- 3 BA 5105 - D.T. J.	15/03/86
6		Se modificó Hib. según carta GAP:IC-5-2 (0/15) PM N° 14/89 del 22/5/89.	



LONGITUD DE ACUERDO A PEDIDO
SE ADQUIERE POR METRO

MATERIAL:

Caucho vulcanizado IRAM-FA L 113075 - Especificacion F.A. 8 411 (Color Negro)

	Burlete		Ver Material	9324073000/0
ITEM	DESCRIPCION	Cant.	ESCUADRIA, ESPECIFICAC. Y OBSERVACIONES	CATAL-NOMEN.

**BURLETE
PARA PUERTAS EXTERIORES
(DE PLATAFORMA)**

**FERROCARRILES
ARGENTINOS**

AREA
MECANICA

ESCALA 1:1	TROCHA 1676	LINEAS: SAN MARTIN	UTILIZACION COCHES MATERFER, CC.MM. FIAT	EMISION						
FIRMA Y FECHA APROB.		N° DE PLANO F. 21478		<table border="1"> <tr> <td>1</td> <td>2</td> <td>3</td> </tr> <tr> <td>4</td> <td>5</td> <td>6</td> </tr> </table>	1	2	3	4	5	6
1	2	3								
4	5	6								