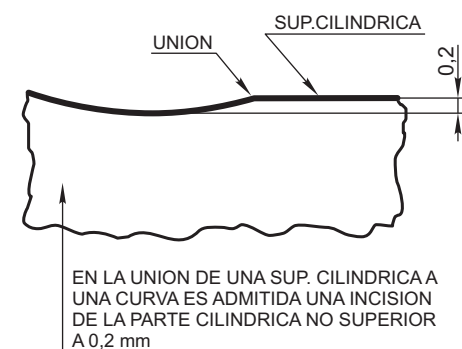


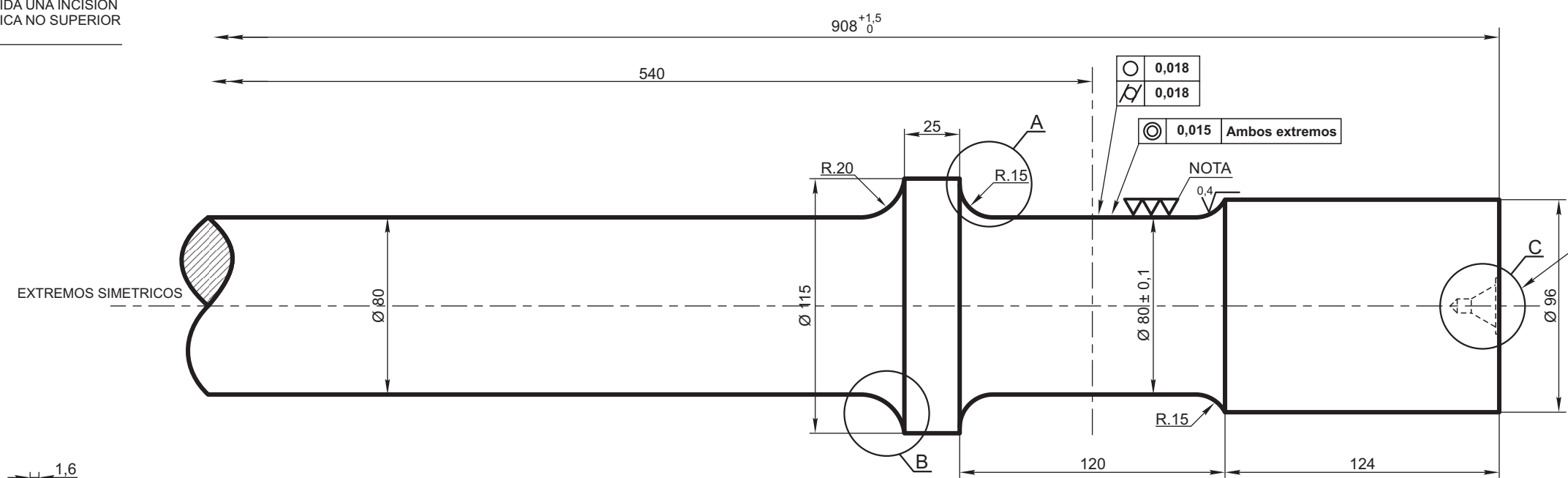
TOLERANCIAS NO ESPECIFICADAS
JS.13 = js.13
IRAM 5002

SIMBOLOS DE LABRADO
▽ (▽▽)
IRAM 4517

NOTA: DESPUES DEL MAQUINADO DEBE BRUÑIRSE LA ZONA DEL EJE DONDE APOYA EL COJINETE HASTA ALCANZAR UN ACABADO DE: $\sqrt{0,25}$ $\sqrt{0,40}$ $\sqrt{0,0127}$

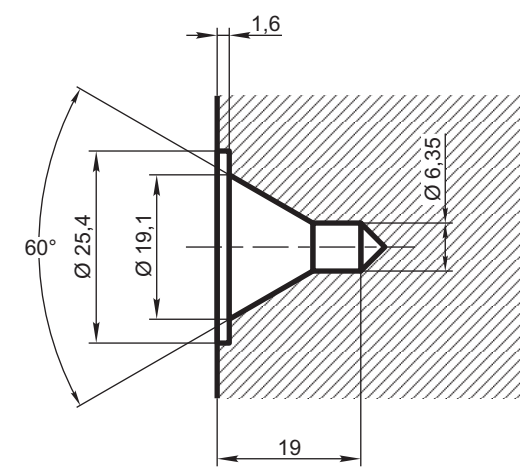


EN LA UNION DE UNA SUP. CILINDRICA A UNA CURVA ES ADMITIDA UNA INCISION DE LA PARTE CILINDRICA NO SUPERIOR A 0,2 mm

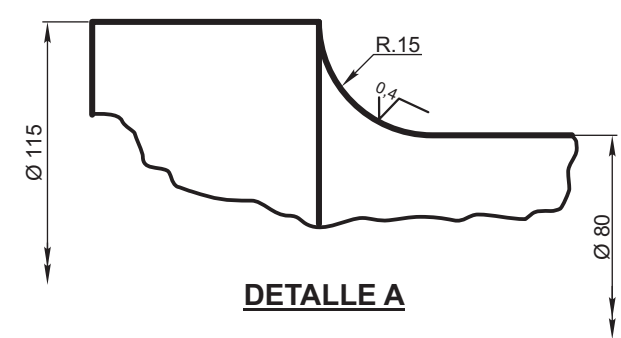


○	0,018
∕	0,018
◎	0,015 Ambos extremos

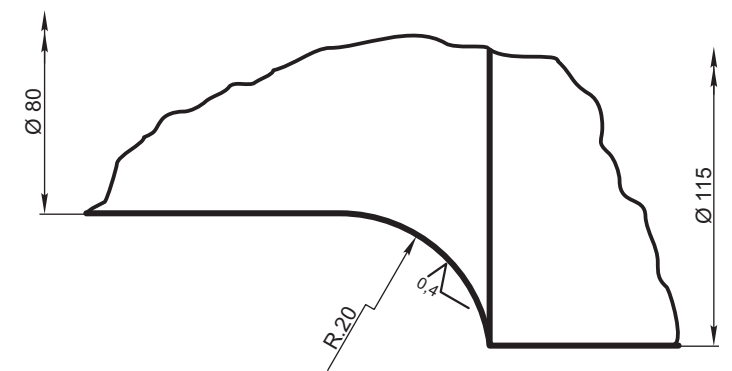
PARA MARCADO DE ORIGEN VER NEFA 770



DETALLE C



DETALLE A



DETALLE B

TOLERANCIAS DE FORMA GEOMETRICA

- CIRCULARIDAD
 - ∕ CILINDRICIDAD
 - ◎ CONCENTRICIDAD Y COAXILIDAD SEGUN NORMA IRAM 4515
- RUGOSIDAD DE SUPERFICIES INDICADAS CON $\sqrt{0,8}$
IRAM 4537 SALVO ZONAS INDICADAS CON $\sqrt{0,4}$

Eje		Acero F.A. 8 017		1/472/1/03/013/0	
ITEM	DESCRIPCION	Cant.x Coche	ESCUADRIA, ESPECIFICAC. Y OBSERVACIONES	CATAL-NOMEN.	
EJE SEMILABRADO DELANTERO Y TRASERO PONY				FERROCARRILES ARGENTINOS	
				AREA MECANICA	
ESCALA 1:2,5 1:1	TROCHA 750 mm	LINEAS: Roca	UTILIZACION Loc. HENSCHER (PONY)	EMISION	
FIRMA Y FECHA APROB.			N° DE PLANO NEFA 75H-3-24		1 2

ES COPIA DEL PLANO NEFA 75H-3-24
M. BELLOCCHIO - GERENCIA DE SEGURIDAD - C.N.R.T.

Emisión 1: Este dibujo anula y reemplaza al Dibujo 23532 Item 49
Emisión 2: Se ajustaron detalles según AAR - 17/12/84