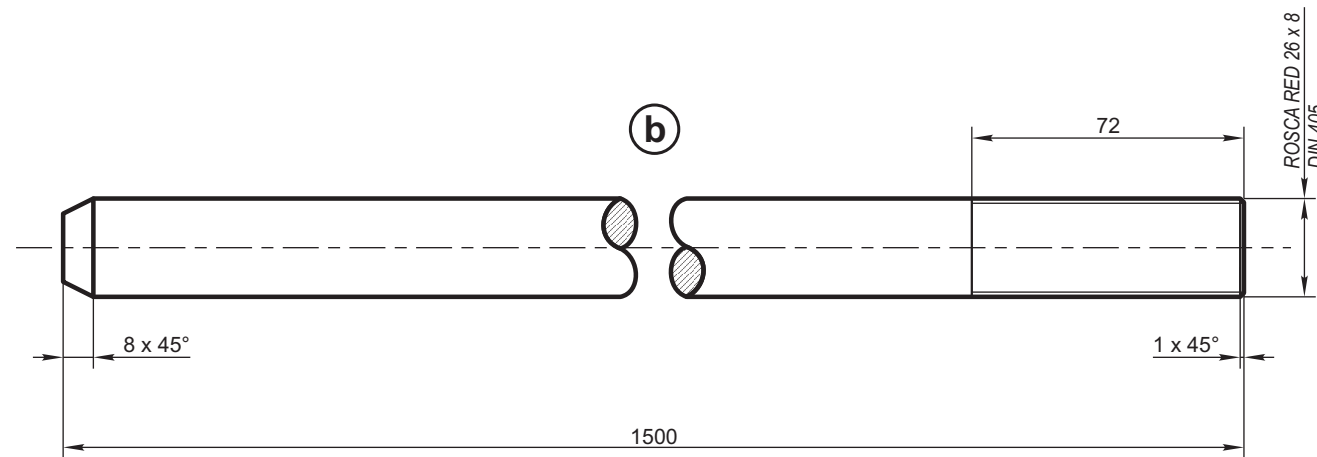
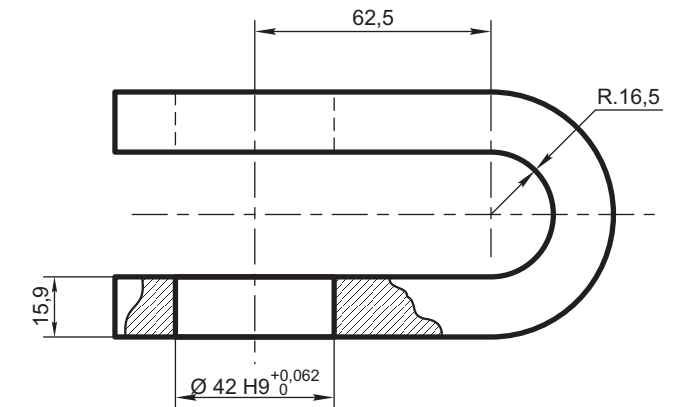
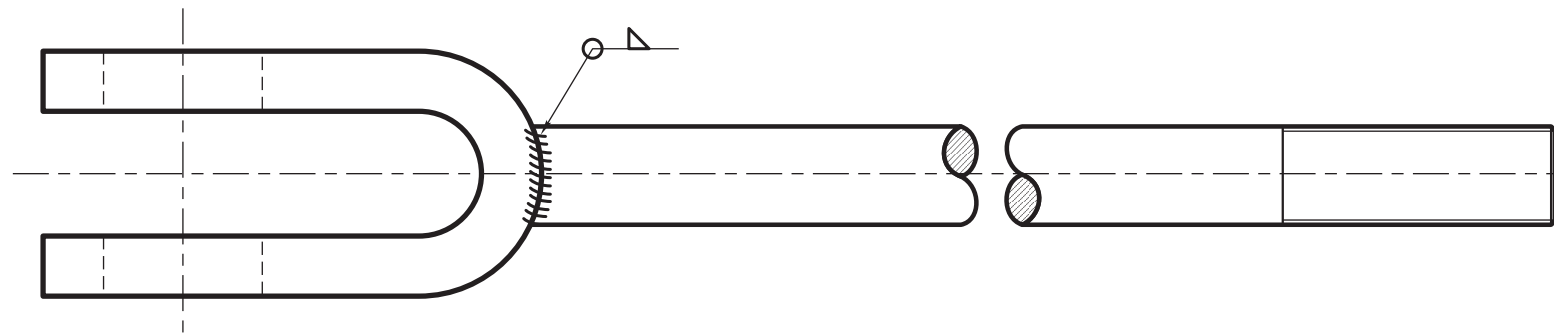
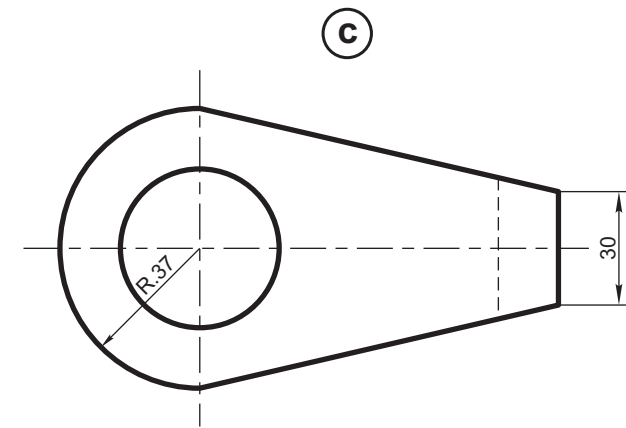
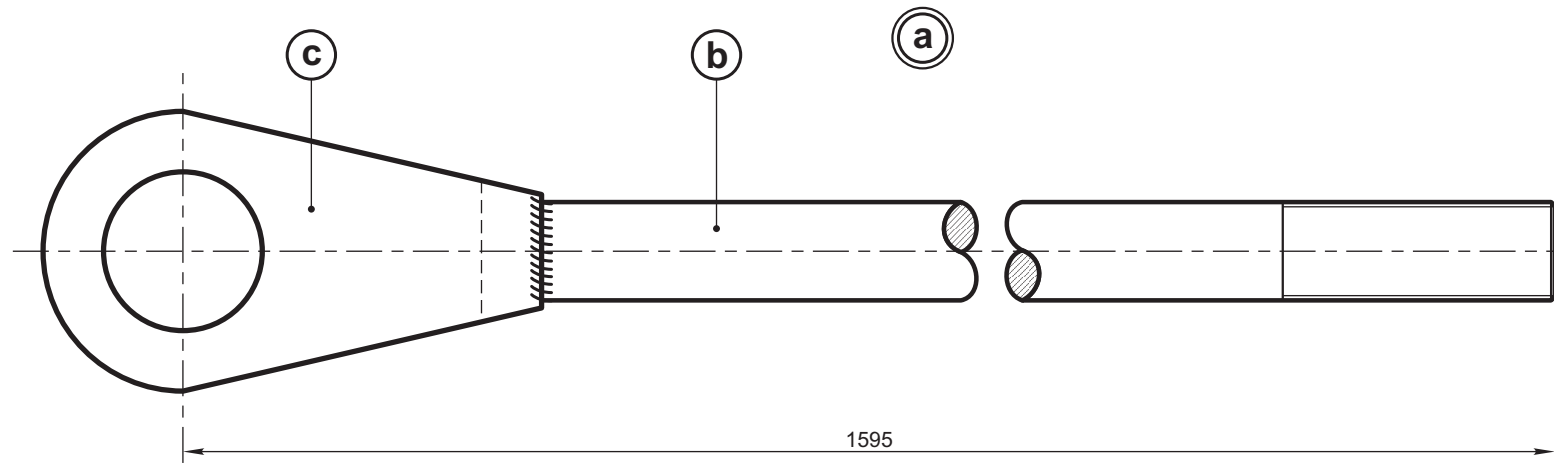


PARA SIMBOLOS DE SOLDADURA VER IRAM 4536



**NOTA:**

PARA ITEM "b": COMO ALTERNATIVA SE PODRA FABRICAR CON BARRA DE Ø 28,6 (1 1/2"), MANTENIENDO EL Ø DE LA ROSCA

c	EXTREMO		Acero F.20 - IRAM-IAS U 500 503	2/70/1/02/2873/0 ex-2/73/3/14/0601/0
b	BARRA		Acero F.20 - IRAM-IAS U 500 503	2/70/1/02/2875/0 ex-2/73/3/14/0602/0
a	TIRANTE LARGO, MODIFICADO			2/70/1/02/2871/0 ex-2/73/3/14/0600/0
ITEM	DESCRIPCION	Cant.	ESCUADRIA, ESPECIFICACION, OBSERVAC.	CATAL.NOM.

**TIRANTE  
TIMONERIA DE FRENO**

**FERROCARRILES  
ARGENTINOS**

AREA  
**MECANICA**

ESCALA 1:2	TROCHA 1676	LINEAS: SAN MARTIN	UTILIZACION COCHES MATERFER CONTRATOS: 1143.1150	EMISION 1 2 3
FIRMA Y FECHA APROB.			Nº DE PLANO <b>NEFA 2-73-3-5071</b>	

**Observaciones:**

Dibujado de acuerdo a Dib.DT.208  
Para disp. general ver Plano N° DT.208

3	Se agregó Cód. 2/70 a Items "a" y "c".	23/09/85	
2	Se actualizó IRAM.	30/11/83	
EMISION	COTA	ALTERACIONES	FECHA - FIRMA