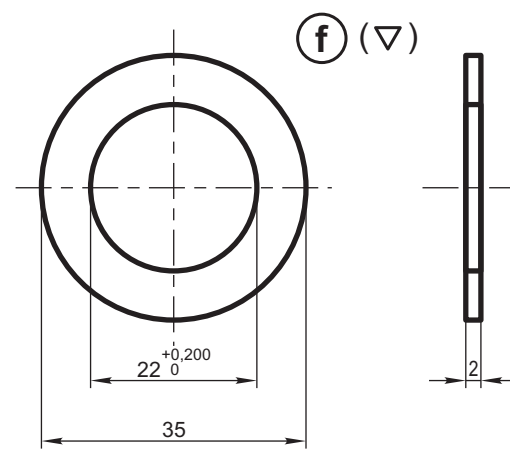
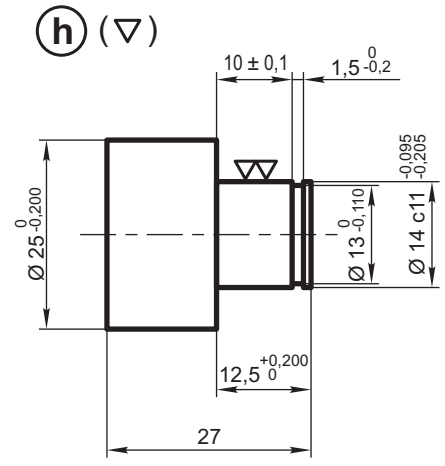
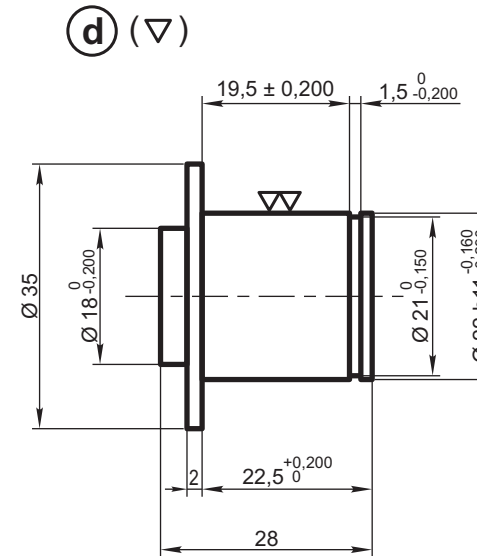
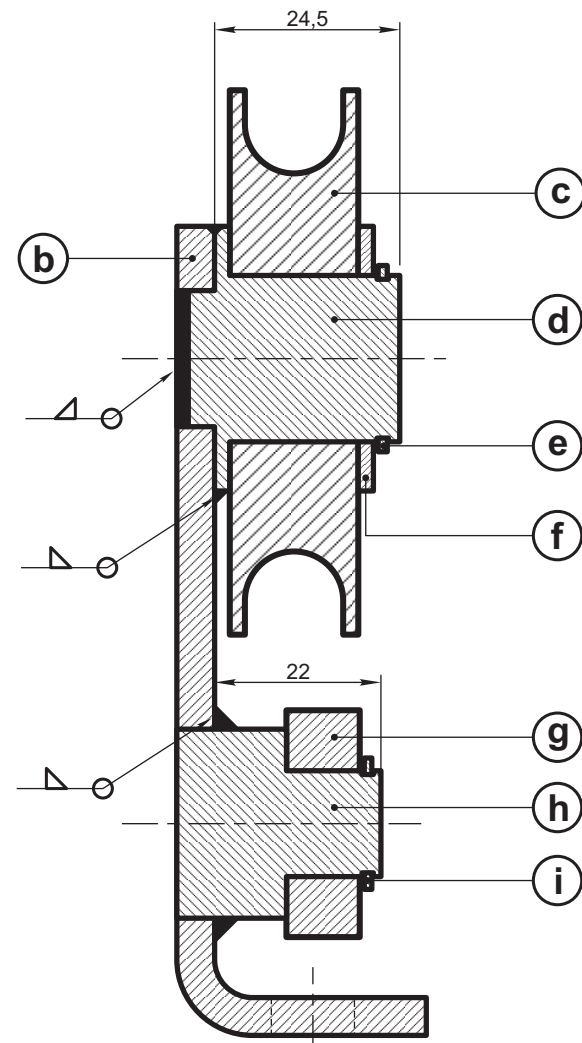


PARA SIMBOLOS DE SOLDADURA VER IRAM 4536

(a)
DISPOSICION GENERAL



| i | Anillo | | Anillo Seeger para eje: 14 x 1,00 DIN 471 | 2/70/2/23/2269/0 ex-2/73/2/23/0237/0 |
|------|--|-------|---|---|
| h | Perno inferior | | Acero F.26 - IRAM-IAS U 500 503 | 2/70/2/23/2247/0 ex-2/73/2/23/0229/0 |
| g | Roldana inferior | | NEFA 2-73-2-5018 | 2/70/2/23/2239/0 ex-2/73/2/23/0226/1 |
| f | Arandela | | Acero F.20 - IRAM-IAS U 500 503 | 2/70/2/23/2255/0 ex-2/73/2/23/0231/0 |
| e | Anillo | | Anillo Seeger para eje: 22 x 1,20 DIN 471 | 2/70/2/23/2267/0 ex-2/73/2/23/0236/0 |
| d | Perno superior | | Acero F.26 - IRAM-IAS U 500 503 | 2/70/2/23/2251/0 ex-2/73/2/23/0230/1 |
| c | Roldana superior | | NEFA 2-73-2-5017 | 2/70/2/23/2243/0 ex-2/73/2/23/0227/1 |
| b | Placa nuevo diseño | | F. 22177 Item "b" | 2/70/2/23/2227/0 ex-2/73/2/23/0221/1 |
| a | Soporte para puerta corrediza nuevo diseño. modif. | | | 2/70/2/23/2223/0 ex-2/73/2/23/0220/1 |
| ITEM | DESCRIPCION | Cant. | ESCUADRIA, ESPECIFICACION, OBSERVAC. | CATAL.NOM. |

Observaciones:

Según muestra Material Remolcado Retiro (Sr. O. Olivera).
Reemplaza a los soportes Cód. 2/73/2/23/0220/0 y 2/73/2/23/0220/1 - Dibujo NEFA 2-73-2-5022 respectivamente

| | | | | |
|---|----------------|--|---|------------|
| SOPORTE NUEVO DISEÑO MODIFICADO PUERTAS CORREDIZAS PARA VESTIBULO COCHES LOCALES | | | FERROCARRILES ARGENTINOS | |
| | | | AREA MECANICA | |
| ESCALA 1:1 | TROCHA 1676 | LINEAS: SAN MARTIN | UTILIZACION COCHES MATERFER CLASE UNICA Y CLASE UNICA CON FURGON | EMISION |
| FIRMA Y FECHA APROB. | | N° DE PLANO NEFA 2-73-2-5113 | | 1 2 3 4 |

| EMISION | COTA | ALTERACIONES | FECHA - FIRMA |
|---------|------|---|---------------|
| 4 | | Se colocó Cod. 2/70. | 14/08/85 |
| 3 | | Se actualizó IRAM Items "d", "f" y "h". | 24/04/84 |
| 2 | | Se agregaron códigos según carta GCIC 5-2(2-73) PM N° 081 del 18/5/82 | 14/06/82 |