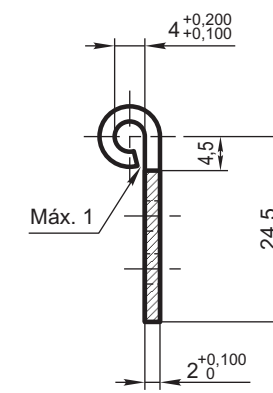
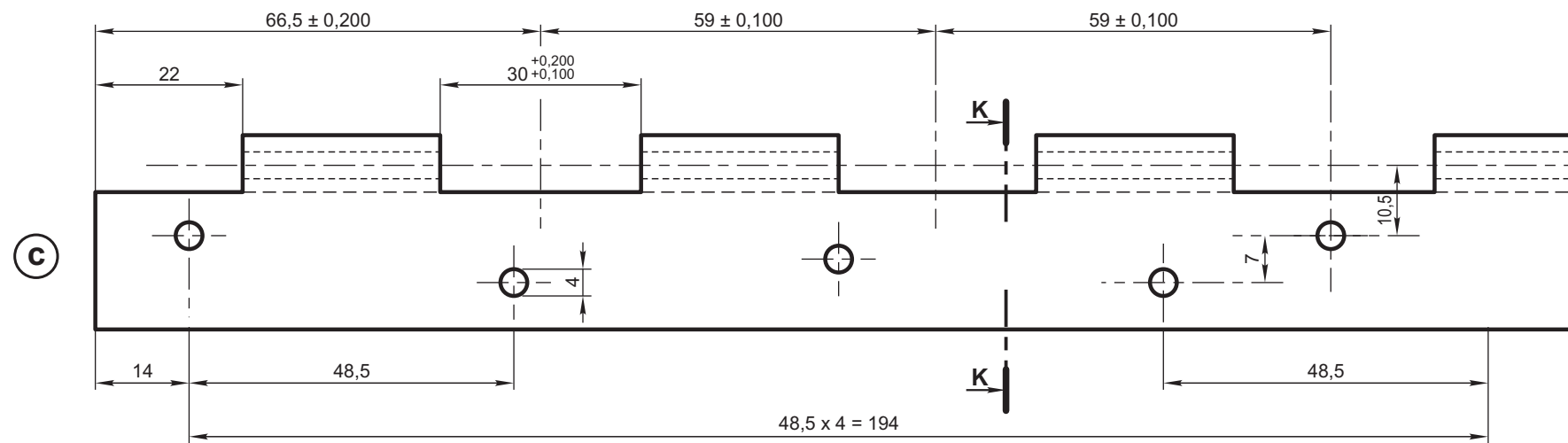


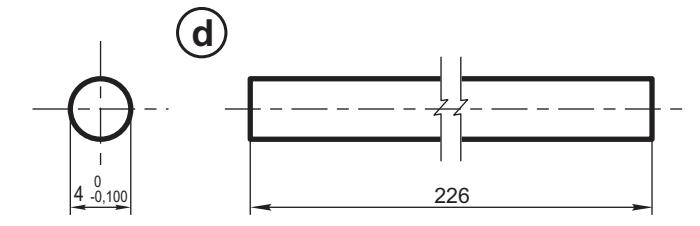
CORTE P-P

ALTERNATIVA:

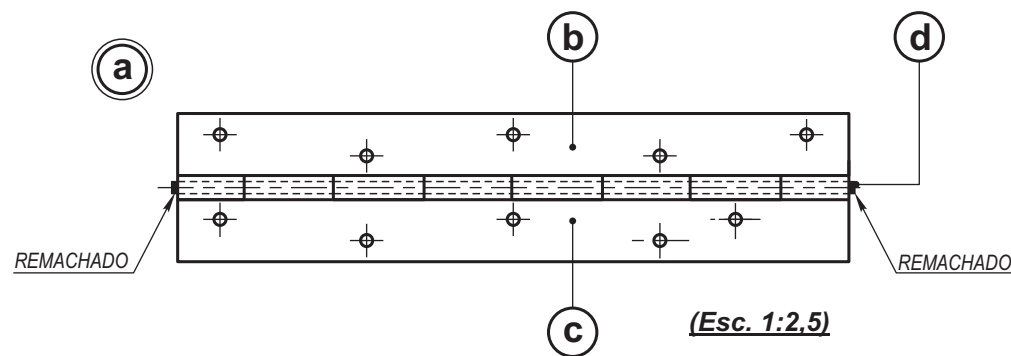
Se aceptarán bisagras de fabricación standard de plaza. Para este caso se deberá presentar una muestra.



CORTE K-K



(Esc. 2:1)



OBSERVACIONES: Dibujado según Muestra A.G.J

CAT FABRICA 9.21.106 - 444311

d	Perno		Acero F.24 - IRAM-IAS U 500 503	
c	Ala		Acero inoxidable 30303/304 - IRAM-IAS U 500 690 303/304	
b	Ala			
a	Bisagra p/puerta aparatos eléctricos en pared vestibulo completa			2/70/2/27/3563/0 ex-2/73/2/27/1650/0
ITEM	DESCRIPCION	Cant.	ESCUADRIA, ESPECIFICACION, OBSERVAC.	CATAL.NOM.

**BISAGRA
PUERTA APARATOS ELECTRICOS**

**FERROCARRILES
ARGENTINOS**

AREA
MECANICA

ESCALA 1:1	TROCHA 1676	LINEAS: SAN MARTIN	UTILIZACION COCHES MATERFER	EMISION		
FIRMA Y FECHA APROB.			N° DE PLANO NEFA 2-73-2-5055			
				1	2	3
				4		

4	Se colocó Cod. de acuerdo a NUM mecanizado y se actualizó Norma de Item "d", ant. Acero F.24 IRAM-IAS U500 503	14/04/86	
3	Se colocó alternativa para abaratar costo.	05/05/82	
2	Se cambió n° de cuante, ant. H.9024227000/0		
EMISION	COTA	ALTERACIONES	FECHA - FIRMA