

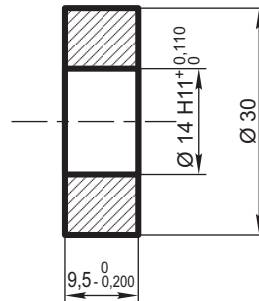
ES COPIA DEL PLANO NEFA 2-73-2-5018
M. BELLOCCHIO - GERENCIA DE SEGURIDAD - C.N.R.T.

TOLERANCIAS NO ESPECIFICADAS
JS.14 = js.14
IRAM 5002

SIMBOLOS DE LABRADO
▽▽
IRAM 4517

ES COMPONENTE DEL SOPORTE PARA PUERTA CORREDIZA MODIFICADO, UTILIZANDO LA PLACA SOSTEN ORIGINAL Y DEL SOPORTE PARA PUERTA CORREDIZA NUEVO DISEÑO. DIBUJO NEFA 2-73-2-5021 Y 2-73-2-5022 RESPECTIVAMENTE, Y NUEVO DISEÑO MODIFICADO DIBUJO NEFA 2-73-2-5113.

14/8/85	ALTERACIONES	FECHA - FIRMA
24/4/84		
3	Se colocó Código 2/70	EMISION
2	Se actualizó IRAM	COTA



d	ROLDANA INFERIOR MODIFICADA		Acero F-26 - IRAM-IAS U 500 503	2/70/2/23/2239/0 (ex-2/73/2/23/0226/1)
ITEM	DESCRIPCION	Cant.x Coche	ESCUADRIA, ESPECIFICAC. Y OBSERVACIONES	CATAL-NOMEN.

ROLDANA
PUERTAS CORREDIZAS PARA
VESTIBULO COCHES LOCALES

FERROVIARIOS
ARGENTINOS

AREA
MECANICA

ESCALA 1:1	TROCHA 1676	LINEAS: SAN MARTIN	UTILIZACION COCHES MATERFER CLASE UNICA LOCAL Y CLASE UNICA CON FURGON	EMISION
FIRMA Y FECHA APROB.		N° DE PLANO NEFA 2-73-2-5018		1 2 3