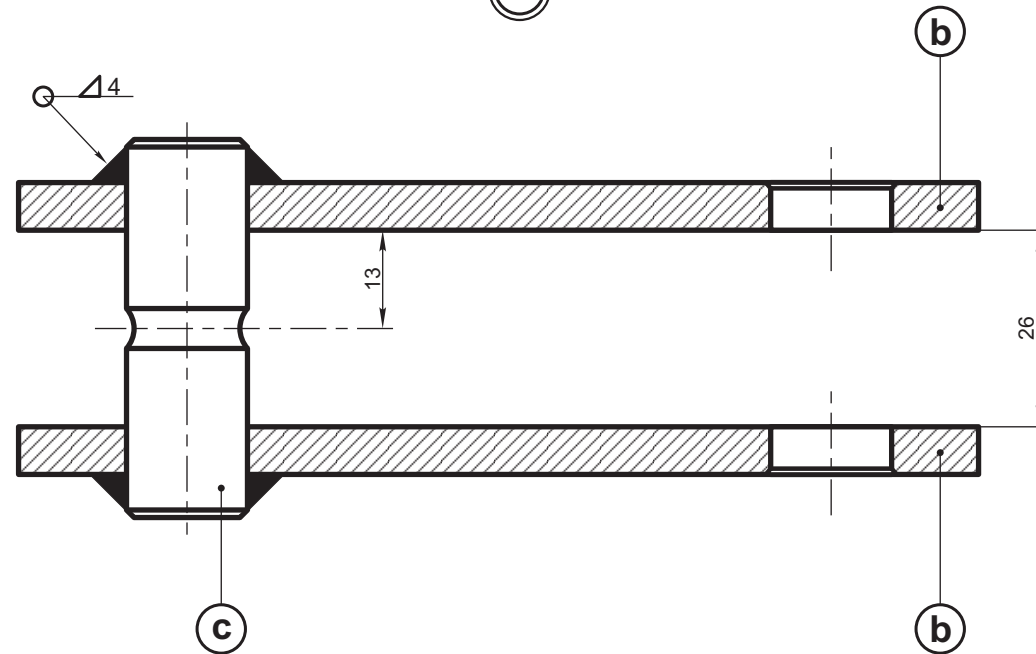
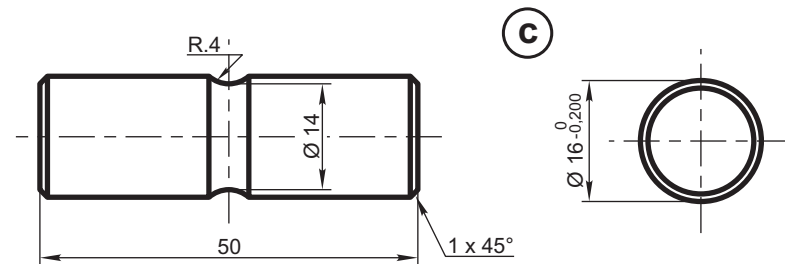


(a)

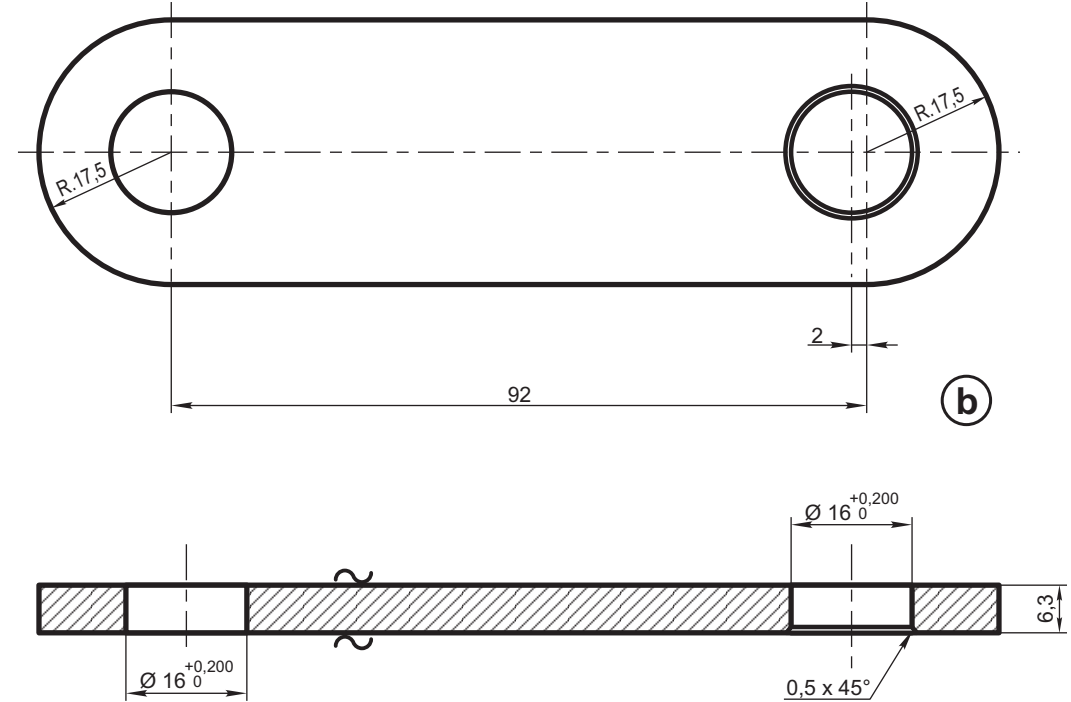


(c)

(b)



(c)



(b)

REF. DE FABRICA: 444205

c	Eje de $\varnothing 16$ mm x 50 mm de longitud, soldado para resorte de retorno de palanca.	1	Acero Tipo Acem. 0,14 IRAM 529 cement. y templado profund. 0,8 - 1,2 mm - Dureza 450-500 Brinell	2/70/2/01/1639/0
b	Planchuela	2		2/70/2/01/1635/0
a	Bieleta para fijación de resorte, completa		Acero F.26 - IRAM-IAS U 500 503	2/70/2/01/1629/0
ITEM	DESCRIPCION	Cant.	ESCUADRIA, ESPECIFICACION, OBSERVAC.	CATAL.NOM.

BIELETA
BASTIDOR: MANDO DEL FRENO DE VACIO

FERROCARRILES
ARGENTINOS

AREA
MECANICA

ESCALA 1:1	TROCHA 1676	LINEAS: SAN MARTIN	UTILIZACION COCHES MATERFER	EMISION 1
FIRMA Y FECHA APROB.		N° DE PLANO NEFA 2-73-2-5013		

ANULA A PLANO MAT.0071