

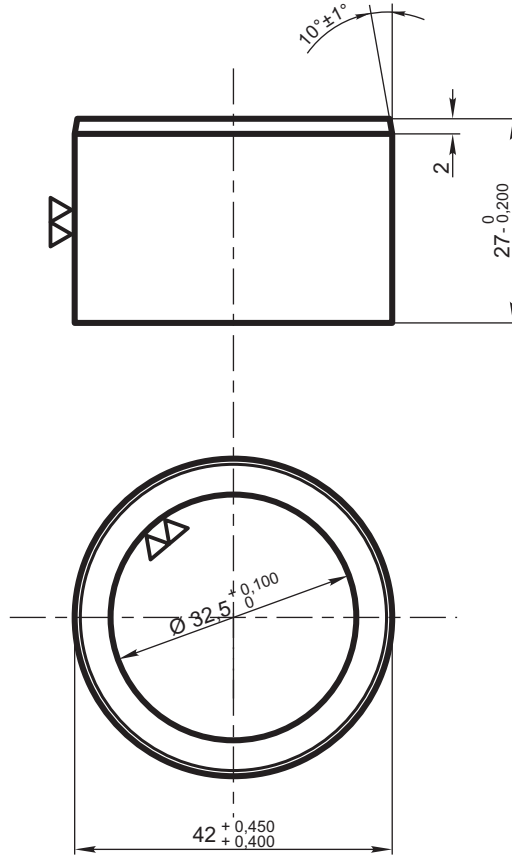
ES COPIA DEL PLANO NEFA 2-73-1-5112  
M. BELLOCCHIO - GERENCIA DE SEGURIDAD - C.N.R.T.

TOLERANCIAS NO ESPECIFICADAS  
JS.16 = js.16  
IRAM 5002

SIMBOLOS DE LABRADO  
NO ESPECIFICADOS  
▽  
IRAM 4517

29/8/85	FECHA - FIRMA
28/11/84	
ALTERACIONES	
Se agregó Código 2/70	
Se agregó Símbolos de Labrado	
3	EMISION COTA
2	

**NOTA:** ELIMINAR CANTOS VIVOS



Se colocó el mismo Híbrido que el de Acero de acuerdo a Carta G.M.T. 16/8/4 del 28/6/84 - Reg. 7283

OBSERVACIONES: ANULA A DIB. H.9022234000/0

ITEM	DESCRIPCION	Cant.x Coche	ESCUADRIA, ESPECIFICAC. Y OBSERVACIONES	CATAL-NOMEN.
	BUJE SUPERIOR DE Ø 32,5 mm INT		Poliamida 6	2/70/1/02/1909/0 (ex-9022234000)

<b>BUJE FRENO SOBRE LAS RUEDAS</b>			<b>FERROCARRILES ARGENTINOS</b>	
			AREA <b>MECANICA</b>	

ESCALA 1:1	TROCHA 1676	LINEAS: SAN MARTIN	UTILIZACION COCHES MATERFER	EMISION		
FIRMA Y FECHA APROB.		N° DE PLANO <b>NEFA 2-73-1-5112</b>		1	2	3