

06/04/84

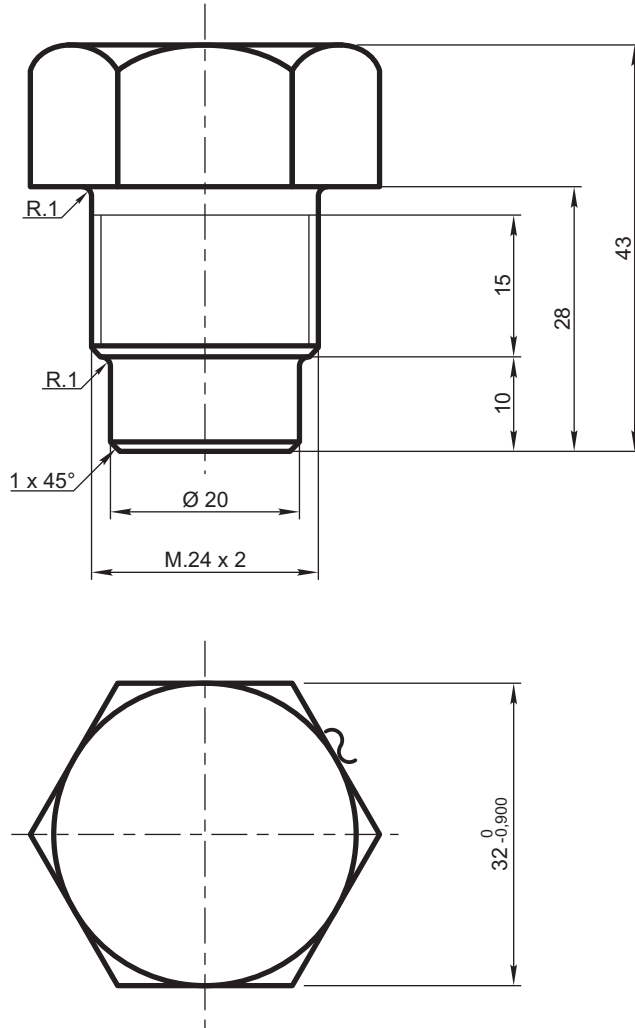
FECHA - FIRMA

ALTERACIONES

Se actualizó IRAM.

2

EMISION



NOTAS:

LA CABEZA DEL TORNILLO SERA CONCENTRICA CON LA ESPIGA; TOLERANCIA: 0,90.

LA SUPERFICIE DE APOYO DE LA CABEZA SERA PERPENDICULAR AL EJE DEL TORNILLO; TOLERANCIA: 3°

ANULA A MAT. 0815

Observaciones:

Análisis de laboratorio N° 1546 del 15/9/78.

REF. FABRICA: 2-52-205 - 434566

Tornillo cabeza hexagonal Rosca M.24 x 2 - Largo 28 mm, para seguro de soporte abrazadera		Acero F.24 - IRAM-IAS U 500 503		9020242000/0	
ITEM	DESCRIPCION	Cant.	ESCUADRIA, ESPECIFICAC. Y OBSERVACIONES	CATAL-NOMEN.	
TORNILLO BOGIE DE DOS EJES SUSPENSION DEL BOGIE				FERROCARRILES ARGENTINOS	
				AREA MECANICA	
ESCALA 1,25:1	TROCHA 1676	LINEAS: SAN MARTIN	UTILIZACION COCHES MATERFER	EMISION	
FIRMA Y FECHA APROB.		N° DE PLANO NEFA 2-73-1-5071		1	2