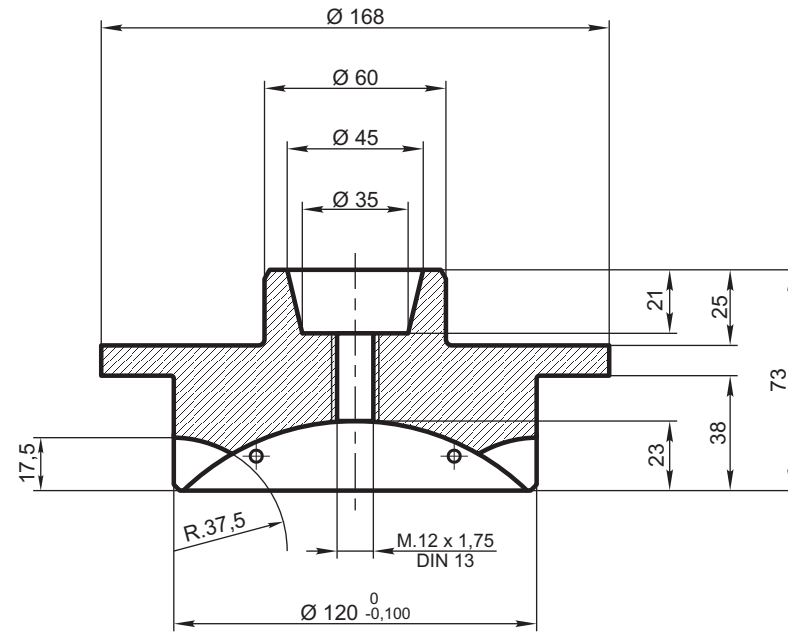
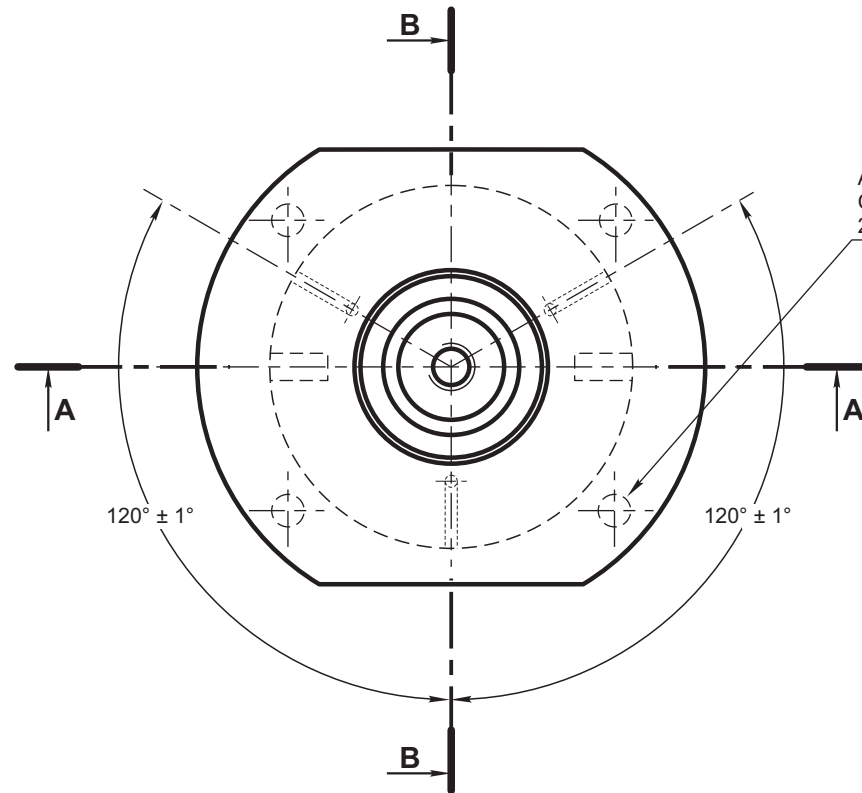
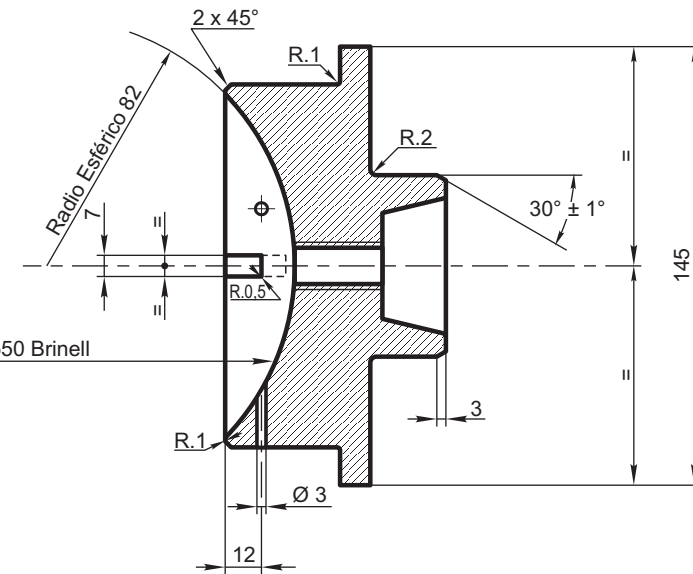


CORTE A-A



CORTE B-B



Agujerear una vez montado en la tapa
Cod. 2/73/1/02/0325/0 - Dibujo NEFA:
2-73-1-5045

Superficie tratada térmicamente Dureza 500 a 550 Brinell

REF: FABRICA: 443941

Observaciones:

Anula a Plano MAT 0566. Muestra A.G. Junín. Anula a Dib. Hib.9022123/000/0 (Mitre)
Es componente del conjunto Código 2/73/1/02/0323/0 - Dibujo NEFA 2/73/1/5044

b	Portapatin solamente	1	Acero SAE 1080	2/73/1/02/0324/0
ITEM	DESCRIPCION	Cant.	ESCUADRIA, ESPECIFICAC. Y OBSERVACIONES	CATAL-NOMEN.
PORTAPATIN BOGIES DE DOS EJES Suspensión central del Bogie: Viga oscilante				FERROCARRILES ARGENTINOS
				AREA MECANICA
ESCALA 1:2,5	TROCHA 1676	LINEAS: SAN MARTIN	UTILIZACION COCHE MATERFER	EMISION
FIRMA Y FECHA APROB.		N° DE PLANO NEFA 2-73-1-5046		1 2
2	Se cambió gama de material y dureza, anterior 1090/95 y 550 a 600. Dic. Técn. Junín	19/10/81		
EMISION	COTA	ALTERACIONES	FECHA - FIRMA	